



NAYA[®]
STOOL
by greenholt

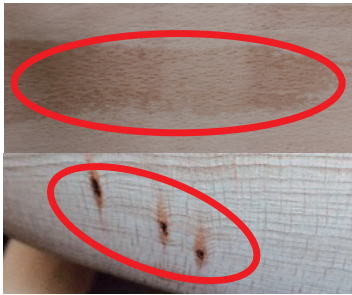


この度はお買い上げをいただきありがとうございます。

NAYA STOOL は、天然木材特有の表情をお楽しみいただける商品です。

特性をご理解いただき、ご不明な点がございましたらお買い上げ店舗までご連絡をいただきますようお願い申し上げます。

商品の特徴とメンテナンスについて



部分的な色目の差や節

木材が育った場所と環境により、その時の気象状況で木目に変化して起こる現象です。予めご了承ください。



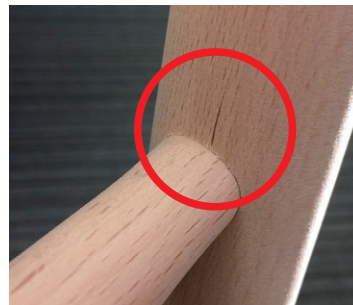
節による座面のエグレ

天然木使用のため材料によっては枝だった部分の節が有ります。出荷されている製品はメーカーの品質基準をクリアされているものですので、クレーム対象外とさせていただきます。



脚の接合部分の接着剤跡

製造の都合上、脚部接合部分に接着剤の跡が残っている商品がございます。メーカーの品質基準はクリアしておりますので、目に見えない箇所の接着剤跡につきましては、クレーム対象外とさせていただきます。



木表層部に起る「割れ」

木材を使用している商品は、天然木材の特性上「割れ」が出ることがあります。こちらに関してはご使用の環境（乾度及び湿度）により起こる自然現象ですので、クレーム対象外とさせていただきます。椅子の構造には影響するものではございません。大きく割れていた場合などを除き安心してご使用ください。



座面裏などのキズ

ご使用時に目に見えない場所（座面の裏部分、脚の裏、座った時に見えない部分）の傷やスレ、打痕、塗装ムラに関しては、メーカーの品質基準をクリアされているものですので、クレーム対象外とさせていただきます。



シミ・汚れ、削り跡など

メーカーより使用上問題がないとされている、ご使用時に目に見えない場所（座面や脚の裏側など、座った時に目に触れないところ）のシミ・汚れなどはクレーム対象外とさせていただきます。



ご使用環境による劣化

日光のあたる場所での長時間の放置、ストーブ・ヒーターの近くでのご使用は「ヒビ」「割れ」の原因になるのでお避けください。また、湿度の高い場所でのご使用も同様の原因になるのでご注意ください。木を良い状態に保つため、オイル等で定期的にお手入れをしていただくことをおすすめします。



ご使用時のガタつき

商品による個体差、及びご使用頂く環境によるご使用時のガタつきが気になる場合には、脚の裏側に同梱のフェルトまたは市販のフェルトを使用し高さの調整をして頂くことをおすすめ致します。

※同梱のフェルトは高さの調整用です。傷防止の効果はございませんのでご了承下さい。

⚠️ 注意事項

椅子の座面に立ち上がったリ、踏台として使用しないでください。全ての木材は直射日光や空調機の吹き出し口から、風が直接当たる場所へは置かないで下さい。またストーブや暖炉の側も同じです。乾燥して天然木が歪んだり割れる場合が有りますので避けてください。



輸入代理店

株式会社ロイヤルファニチャーコレクション