

Squeeze Station™ Instructions
Mode d'emploi de Squeeze Station™
Instrucciones de la Squeeze Station™
Instructies voor de Squeeze Station™
Istruzioni per usare la Squeeze Station™
Instruções da Squeeze Station™
Instrukcja obsługi Squeeze Station™
تعليمات Squeeze Station™

IMPORTANT! KEEP INSTRUCTIONS FOR FUTURE USE. Read all instructions before assembling and using this product. Failure to follow each instruction can result in serious injury or death to your baby.

IMPORTANT! CONSERVER LE MODE D'EMPLOI POUR UTILISATION

FUTURE. Lire toutes les instructions avant d'assembler et d'utiliser ce produit. Le non-respect de chaque instruction peut causer des blessures graves ou la mort de votre bébé.

¡IMPORTANTE! GUARDE LAS INSTRUCCIONES PARA SU USO FUTURO. Lea todas las instrucciones antes de armar y usar este producto. El no seguir cada instrucción puede resultar en lesiones serias o muerte para su bebé.

BELANGRIJK! BEWAAR DEZE INSTRUCTIES VOOR LATERE NASLAG. Lees alle aanwijzingen alvorens dit product in elkaar te zetten en te gebruiken. Als u verzuimt alle instructies in acht te nemen, kan dit resulteren in ernstig of zelfs dodelijk letsel aan uw baby.

IMPORTANTE! CONSERVARE LE ISTRUZIONI PER UTILIZZO SUCCESSIVO. Leggere tutte le istruzioni prima di montare e utilizzare questo prodotto. Non seguire tutte le istruzioni può causare delle serie lesioni o la morte del bambino.

IMPORTANTE! CONSERVE AS INSTRUÇÕES PARA CONSULTA FUTURA. Leia todas as instruções antes da montagem e utilização deste produto. A não observância de todas as instruções pode resultar em ferimentos graves ou em morte do seu bebé.

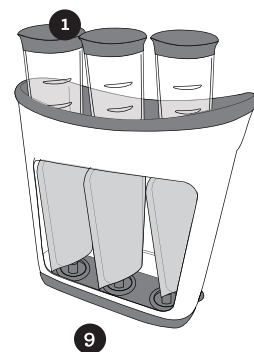
WAŻNE! ZACHOWAJ INSTRUKCJĘ DO UŻYCIA W PRZYSZŁOŚCI. Przed zmontowaniem i użyciem tego produktu przeczytaj wszystkie instrukcje. Nieprzestrzeganie wszystkich instrukcji może być przyczyną poważnych obrażeń ciała lub śmierci Twojego dziecka.

هام: احتفظ بالتعليمات لاستخدامها في المستقبل. اقرأ جميع التعليمات قبل تجميع واستخدام هذا المنتج. قد يؤدي عدم اتباع جميع التعليمات إلى إصابة خطيرة أو وفاة طفلك.

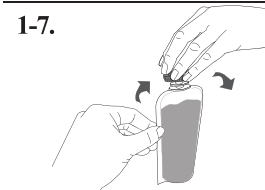
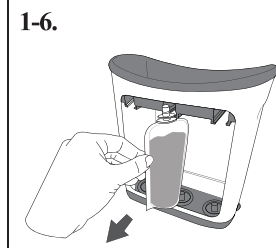
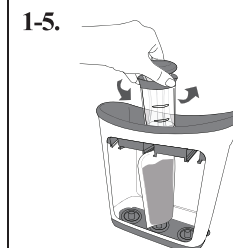
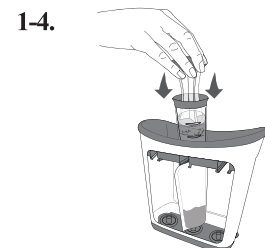
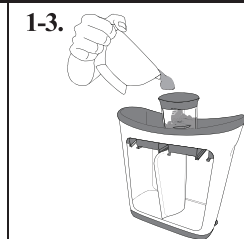
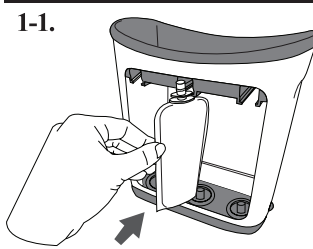


This box includes: 1-Squeeze Station™ 3-Filling Tubes 1-Press 10-Squeeze Pouches™
 Cette boîte contient : 1-Squeeze Station™ 3-Tubes à Remplir 1-Pressoir 10-Squeeze Pouches™
 Esta caja incluye: 1-Squeeze Station™ 3-Tubos para Rellenar 1-Prensa 10-Squeeze Pouches™
 Inhoud van deze doos: 1 Squeeze Station™ 3-Vulbuizen 1- Persje 10-Squeeze Pouches™
 Questa scatola contiene: 1-Squeeze Station™ 3-Tubo di riempimento 1-Prensa 10-Squeeze Pouches™
 Esta caixa inclui: 1-Squeeze Station™ 3-Tubos de enchimento 1-Prensa 10-Squeeze Pouches™
 To opakowanie zawiera: 1-Squeeze Station™ 3-Rurki do napełniania 1-Prasa 10-Squeeze Pouches™
 يحتوي هذا الصندوق على: 1- واحدة Squeeze Station™ 3- أنابيب ملء 1- ضاغط واحد 10 أكياس Squeeze Pouches™

Squeeze Station™



- 1. Filling your Squeeze Pouches™ • Remplissage des sachets Squeeze Pouches™**
Llenado de sus Squeeze Pouches™ • De Squeeze Pouches™ vullen • Come riempire i sacchetti Squeeze Pouches™ • Encher as Squeeze Pouches™ • Napełnianie torebek Squeeze Pouches™
 ملء Squeeze Pouches™ الخاصة بك



- 2. Storing your Squeeze Station™ • Rangement de votre Squeeze Station™ • Almacenar su Squeeze Station™ • De Squeeze Station™ opbergen • Come riporre Squeeze Station™ • Armazenar a Squeeze Station™ • Przechowywanie Squeeze Station™**
 تخزين Squeeze Station™ الخاصة بك :



EN

IMPORTANT! KEEP INSTRUCTIONS FOR FUTURE USE. Read all instructions before assembling and using this product. Failure to follow each instruction can result in serious injury or death to your baby.

▲ WARNING: This product is not a toy. DO NOT leave baby unattended with product at any time. Keep this product out of baby's reach. Adult assembly required. DO NOT microwave or boil food in water. Keep cap out of reach of children. Adult supervision is required. Pouch is not insulated- keep pouch cool. DO NOT use damaged pouches- do not reuse pouches. This is not a chew or teething toy.

Helpful Hints: Squeeze Pouches™ are great for children of all ages and stages. When babies are just starting solids, we recommend not giving the Squeeze Pouch™ directly to them. Just simply squeeze the puree from the Squeeze Pouch™ onto a spoon for use. When baby starts to self-feed, this is a good indication that they are ready to use the Squeeze Pouch™ on their own. Always remember adult supervision is required when child is eating. Always remember to consult your pediatrician to ensure your child is at a proper developmental stage for diet changes. Not for use with fatty foods such as olive oil, corn oil, etc.

Cleaning and Care Instructions: Wash the product thoroughly in warm soapy water (or in the top rack of a dishwasher) before using for the first time and after each use. Do not clean by boiling or microwaving. Dry components thoroughly after washing.

1. Remove top and bottom color components from Squeeze Station™.
2. Place on top shelf of dishwasher or clean by hand. We recommend to use any bottle brush for hand washing.

- | | | |
|-----------------|--|---|
| 1 Filling Tubes | 6 Pouch Spout Channel | *Note: Pouch spout channel is in correctly when it peeks through the back |
| 2 Press | 7 Storage Nubs | |
| 3 Pouch Spout | 8 *Note: Top and Bottom can be removed for washing | |
| 4 Pouch | 9 Front | |
| 5 Pouch Cap | 10 Back | |

Instructions:

1. Filling your Squeeze Pouches™

- 1-1. Slide Pouch fully into the Squeeze Station™. Pouch will fit snugly when secure.
- 1-2. Screw the Filling Tube onto the Pouch Spout.
- 1-3. Pour the purée into the Filling Tube.
- 1-4. Use Press to push purée into Pouch.
- 1-5. Unscrew the Filling Tube from the Pouch Spout.
- 1-6. Remove Pouch from the Squeeze Station™.
- 1-7. Screw Cap on pouch and refrigerate.

2. Storing your Squeeze Station™

- 2-1. Place Press into one of your filling Tubes. Align (3) Filling tubes inside the Squeeze Station™ on corresponding Storage Nubs.

BEFORE USING THIS PRODUCT: Review and save the Instruction Manual for future reference. Made in China.

FR

IMPORTANT! CONSERVER LE MODE D'EMPLOI POUR UTILISATION FUTURE. Lire toutes les instructions avant d'assembler et d'utiliser ce produit. Le non-respect de chaque instruction peut causer des blessures graves ou la mort de votre bébé.

▲ AVERTISSEMENT: Ce produit n'est pas un jouet. NE JAMAIS laisser le bébé avec le produit sans surveillance. Garder hors de la portée du bébé. Assemblage par un adulte requis. Ne pas réchauffer au micro-ondes ou dans l'eau bouillante. Conserver le capuchon hors de la portée des enfants. La supervision d'un adulte est requise. Le sachet n'est pas isotherme – conserver le sachet au frais. NE PAS utiliser des sachets endommagés – ne pas réutiliser les sachets. Il ne s'agit pas d'un jouet de dentition ou à mâcher.

Conseils pratiques: Les sachets Squeeze Pouches™ sont parfaits pour les enfants de tous âges et à toutes les étapes. Quand les bébés commencent à manger des aliments solides, nous recommandons de ne pas leur donner directement les sachets Squeeze Pouch™. Simplement presser la purée du Squeeze Pouch™ dans une cuillère. Quand le bébé commence à manger seul, c'est une bonne indication qu'il est prêt à utiliser le sachet Squeeze Pouch™ tout seul. Toujours se rappeler que la supervision d'un adulte est obligatoire lorsqu'un enfant mange. Recuerde siempre consultar a su pediatra para asegurarse de que su hijo está en una etapa de desarrollo adecuada para cambios en su dieta. No es para uso con alimentos grasos como el aceite de oliva, aceite de maíz, etc.

Instructions de nettoyage et d'entretien: Nettoyer le produit avec soin dans une eau tiède savonneuse (ou dans le panier supérieur du lave-vaisselle) avant de l'utiliser pour la première fois et après chaque utilisation. Ne pas mettre dans l'eau bouillante ou au micro-ondes pour le nettoyer. Sécher entièrement les éléments après les avoir nettoyés.

1. Retirez les pièces de couleur du haut et du bas de la Squeeze Station™.
2. Mettez dans le panier du haut du lave-vaisselle ou nettoyez à la main. Nous recommandons une brosse pour bouteille pour le nettoyage à la main.

- | | | |
|----------------------|---|---|
| 1 Tubes à Remplir | 6 Canal pour le bec du sachet | *Remarque : Le canal pour le bec du sachet est entré correctement quand il ressort par l'arrière. |
| 2 Pressoir | 7 Supports de Rangement | |
| 3 Bec du Sachet | 8 *Remarque : Le haut et le bas peuvent être retirés pour le nettoyage. | |
| 4 Sachet | 9 Avant | |
| 5 Capuchon de Sachet | 10 Arrière | |

Instructions:

1. Remplissage des sachets Squeeze Pouches™

- 1-1. Glissez la pochette complètement dans la Squeeze Station™. Le sachet sera ajusté lorsque fixé.
- 1-2. Vissez le Tube à remplir dans le Bec du Sachet.
- 1-3. Versez la purée dans le Tube de Remplissage.
- 1-4. Utilisez le presseur afin de pousser la purée dans le sachet.
- 1-5. Dévissez le tube à remplir du Bec du Sachet.
- 1-6. Retirez le sachet de la Squeeze Station™.
- 1-7. Vissez le capuchon du sachet et réfrigérez.

2. Rangement de votre Squeeze Station™

- 2-1. Placez le presseur dans un des tubes à remplir. Aligned les (3) tubes à remplir dans la Squeeze Station™ sur les supports de rangement correspondants.

AVANT D'UTILISER LE PRODUIT: Réviser et conservez le manuel de l'utilisateur pour référence future. Fabriqué en Chine.

ES

¡IMPORTANTE! GUARDE LAS INSTRUCCIONES PARA SU USO FUTURO. Lea todas las instrucciones antes de armar y usar este producto. El no seguir cada instrucción puede resultar en lesiones serias o muerte para su bebé.

▲ ADVERTENCIA: Este producto no es un juguete. NO deje al bebé desatendido con este producto en ningún momento. Mantenga este producto fuera del alcance del bebé. Requiere ser ensamblado por un adulto. NO use la bolsa en el microondas ni en agua hirviendo. Mantenga la tapa fuera del alcance de los niños. Requiere supervisión de un adulto. La bolsa no está aislada, mantenga la bolsa fresca. NO use las bolsas dañadas, no reutilice las bolsas. Esto no es un juguete para masticar o para dentición.

Consejos útiles: Las Squeeze Pouches™ son excelentes para los niños de todas las edades y etapas. Cuando los bebés están empezando con comida sólida, se recomienda no darles la bolsa Squeeze Pouch™ directamente a ellos. Simplemente apriete la papilla de la Squeeze Pouch™ en una cuchara y use ésta. Cuando el bebé comienza a alimentarse por sí mismo, esta es una buena indicación de que está listo para utilizar la Squeeze Pouch™ por sí mismo. Siempre se requiere de la supervisión de un adulto al utilizar este producto. Toujours vérifier auprès de votre pédiatre pour vous assurer que votre enfant est à une étape propice dans son développement pour des changements alimentaires. Ne doit pas être utilisé avec des aliments gras tels que l'huile d'olive, huile de maïs, etc.

Instrucciones de limpieza y cuidados: Lave el producto con abundante agua tibia y jabón (o en la rejilla superior del lavavajillas) antes de utilizarlo por primera vez y después de cada uso. No lo limpie hirviéndolo ni en el microondas. Seque bien los componentes después del lavado.

1. Quite los componentes de color superior e inferior de la Squeeze Station™.
2. Coloque en el estante superior del lavavajillas o lave a mano. Recomendamos el uso de un cepillo para botella para su lavado a mano.

- | | | |
|------------------------|---|---|
| 1 Tubos para Relleno | 6 Canal de la boquilla de la bolsa | *Nota: El canal de la boquilla de la bolsa está introducido correctamente cuando se asoma por la parte posterior. |
| 2 Prensa | 7 Protuberancias para Almacenamiento | |
| 3 Boquilla de la Bolsa | 8 *Nota: Las partes superior e inferior pueden ser retiradas para lavarlas. | |
| 4 Bolsa | 9 Frente | |
| 5 Tapa de la Bolsa | 10 Atrás | |

Instructions:

1. Filling your Squeeze Pouches™

- 1-1. Deslice la bolsa completamente en la Squeeze Station™. La bolsa cabrá cómodamente cuando quede asegurada.
- 1-2. Enrosque el Tubo de llenado a la Boquilla de la Bolsa.
- 1-3. Vierta la papilla en el Tubo de llenado.
- 1-4. Utilice la prensa para empujar la Papilla en la Bolsa.
- 1-5. Desenrosque el Tubo de llenado de la Boquilla de la Bolsa.
- 1-6. Retire la Bolsa de la Squeeze Station™.
- 1-7. Enrosque la Tapa de la bolsa y refrigere.

2. Almacenar su Squeeze Station™

- 2-1. Coloque la prensa en uno de los tubos de llenado. Alinee (3) tubos de llenado dentro de la Squeeze Station™ con las protuberancias de almacenamiento correspondientes.

ANTES DE UTILIZAR ESTE PRODUCTO: Revise y guarde el manual de instrucciones para su referencia futura. Hecho en China.

BELANGRIJK! BEWAAR DEZE INSTRUCTIES VOOR LATERE NASLAG. Lees alle aanwijzingen alvorens dit product in elkaar te zetten en te gebruiken. Als u verzuimt alle instructies in acht te nemen, kan dit resulteren in ernstig of zelfs dodelijk letsel aan uw baby.

▲ WAARSCHUWING: dit product is geen speelgoed. Laat de baby NOOIT alleen met dit product. Houd dit product buiten het bereik van de baby. Dit product moet door een volwassene in elkaar worden gezet. Voeding niet in de magnetron doen of koken in water. Houd de dop buiten het bereik van kinderen. Tijdens het gebruik van dit product hoort er altijd een volwassene aanwezig te zijn. Zakje is niet geïsoleerd, dus: koel bewaren. Beschadigde zakjes mogen NIET worden gebruikt. Zakjes mogen niet opnieuw worden gebruikt. Dit is geen bijtspeeltje.

Nuttige tips: Squeeze Pouches™ zijn geschikt voor kinderen van alle leeftijden en in alle ontwikkelingsstadia. Als uw baby nog maar net aan vaste voeding toe is, wordt het afgeraden om hem/haar de Squeeze Pouch™ zelf te laten gebruiken. In dit geval kunt u de puree beter gewoon uit de Squeeze Pouch™ op een lepel knijpen. Als de baby zelf begint te eten, is dit een goed teken dat hij/zij klaar is om de Squeeze Pouch™ onafhankelijk te gebruiken. Let op: terwijl de baby eet, hoort er altijd een volwassene aanwezig te zijn. Let op: vraag uw kinderarts of uw kind qua ontwikkelingsstadium klaar is voor een voedingsverandering. Let op: vraag uw kinderarts of uw kind qua ontwikkelingsstadium klaar is voor een voedingsverandering.

Instructies voor reiniging en verzorging: Was het product vóór het eerste gebruik en na elk gebruik grondig in warm water met zeep (of in het bovenste rek van de vaatwasmachine). Probeer het nooit schoon te maken in kokend water of door het in de magnetron te verhitten. Na het wassen moeten alle onderdelen grondig worden afgedroogd.

1. Verwijder de gekleurde boven- en onderkant van de Squeeze Station™. 2. Plaats deze in het bovenste rek in de vaatwasmachine of was ze met de hand. Als u deze met de hand wast, verdient het aanbeveling om een flessenborstel te gebruiken.

- | | | |
|------------------|--|---|
| 1 Vulbuizen | 6 Sleuf voor tuit van zakje | *Opmerking: Als de tuit juist in de sleuf aangebracht is, steekt het zakje aan de achterkant uit. |
| 2 Persje | 7 Dop van zakje | |
| 3 Tuit van zakje | 8 *Opmerking: de boven- en onderkant zijn verwijderbaar voor reiniging | |
| 4 Zakje | 9 Voorkant | |
| 5 Dop van zakje | 10 Achterkant | |

Instructies:

1. De Squeeze Pouches™ vullen

1-1. Schuif het zakje volledig in de Squeeze Station™. Als het zakje juist aangebracht is, past het precies.

1-2. Draai de vulbuis op de tuit van het zakje vast.

1-3. Giet de puree in de vulbuis.

1-4. Druk het persje omlaag om de puree in het zakje te duwen.

1-5. Verwijder de vulbuis van de tuit van het zakje.

1-6. Verwijder het zakje uit de Squeeze Station™.

1-7. Breng de dop op het zakje aan en plaats het zakje in de koelkast.

2. De Squeeze Station™ opbergen

2-1. Steek het persje in één van de vulbuizen. Lijn de 3 vulbuizen in de Squeeze Station™ uit met de bijbehorende uitsteeksels op de bodem.

GAALS VOLGT TE WERK ALVORENS DIT PRODUCT TE GEBRUIKEN: lees de Gebruikershandleiding en bewaar deze voor latere naslag. Vervaardigd in China.

IMPORTANTE! CONSERVARE LE ISTRUZIONI PER UTILIZZO SUCCESSIVO. Leggere tutte le istruzioni prima di montare e utilizzare questo prodotto. Non seguire tutte le istruzioni può causare delle serie lesioni o la morte del bambino.

▲ ATTENZIONE: Questo prodotto non è un giocattolo. NON lasciare mai il bambino incustodito con il prodotto. Conservare questo prodotto fuori dalla portata dei bambini. È richiesto il montaggio da parte di adulti. NON scaldare in un forno a microonde né far bollire in acqua. Mantenere il tappo fuori dalla portata dei bambini. È necessaria la supervisione di un adulto. Il sacchetto non è fornito di isolamento termico - conservare il sacchetto in luogo fresco. NON utilizzare sacchetti danneggiati - non riutilizzare i sacchetti usati. Questo non è un giocattolo da masticare o per la dentizione.

Consigli pratici: I sacchetti Squeeze pouches™ sono ottimi per i bambini di ogni età e in ogni fase. Consigliamo di non dare i sacchetti Squeeze Pouch™ direttamente ai bambini appena iniziano a mangiare alimenti solidi. Basta semplicemente spremere il purée dal sacchetto Squeeze Pouch™ su un cucchiaino per utilizzarlo. Quando il bambino comincia a mangiare da solo, questo è un buon segno che indica che il bambino è pronto per usare il sacchetto Squeeze Pouch™ da solo. Ricordarsi sempre che è richiesta la supervisione di un adulto quando il bambino mangia. Ricordarsi sempre di consultare il pediatra per assicurarsi che il bambino sia nella giusta fase di sviluppo per dei cambiamenti alimentari. Da non usare con cibi grassi come olio d'oliva, olio di semi di mais, ecc.

Istruzioni per la pulizia e la custodia: Lavare a fondo il prodotto con acqua calda e sapone (o sulla griglia superiore della lavastoviglie) prima di usare per la prima volta e ogni volta che si usa. * Non bollire e non mettere nel forno a microonde. Asciugare bene le parti dopo averle lavate.

1. Togliere le parti colorate superiori e inferiori dalla Squeeze Station™.

2. Mettere sul piano superiore della lavastoviglie o lavare a mano. Consigliamo di utilizzare uno scovolino per bottiglie per il lavaggio a mano.

- | | | |
|---------------------------|---|--|
| 1 Tubi di riempimento | 6 Canale per il beccuccio del sacchetto | *Nota: il canale per il beccuccio del sacchetto è nella posizione corretta quando spunta sulla parte posteriore. |
| 2 Pressa | 7 Supporti per la conservazione | |
| 3 Beccuccio del sacchetto | 8 *Nota: è possibile togliere sia la parte superiore che quella inferiore per il lavaggio | |
| 4 Sacchetto | 9 Davanti | |
| 5 Tappo del sacchetto | 10 Dietro | |

Istruzioni:

1. Come riempire i sacchetti Squeeze Pouches™

1-1. Infilare completamente il sacchetto nella Squeeze Station™. Il sacchetto aderirà bene quando fissato.

1-2. Avvitare il tubo di riempimento al beccuccio del sacchetto.

1-3. Versare il purée nel tubo di riempimento.

1-4. Utilizzare la pressa per spingere il purée nel sacchetto.

1-5. Svitare il tubo di riempimento dal beccuccio del sacchetto.

1-6. Togliere il sacchetto dalla Squeeze Station™.

1-7. Avvitare il tappo del sacchetto e mettere in frigo.

2. Come riporre Squeeze Station™

2-1. Porre la pressa in uno dei tubi di riempimento.

Allineare (3) i tubi di riempimento nella Squeeze Station™ sui corrispondenti supporti per la conservazione.

PRIMA DI UTILIZZARE QUESTO PRODOTTO: Rivedere e conservare il manuale di istruzioni per successive consultazioni.

Fabbricato in Cina.

IMPORTANTE! CONSERVE AS INSTRUÇÕES PARA CONSULTA FUTURA. Leia todas as instruções antes da montagem e utilização deste produto. A não observância de todas as instruções pode resultar em ferimentos graves ou em morte do seu bebê.

▲ ADVERTÊNCIA: Este produto não é um brinquedo. NUNCA deixe o bebê sem supervisão na presença do produto. Guarde este produto fora do alcance do bebê. Requer a montagem por um adulto. NÃO coloque a comida no micro-ondas nem a ferva em água. Mantenha a tampa fora do alcance das crianças. É necessária a supervisão por um adulto. A bolsinha não tem isolamento - mantenha-fria. NÃO use bolsinhas danificadas - não reutilize as bolsinhas. Isto não é um brinquedo para mastigar ou de dentição.

Dicas úteis: Squeeze pouches™ são ideais para crianças de todas as idades e fases de desenvolvimento. Quando os bebês se iniciam nos sólidos, recomendamos não entregar a Squeeze Pouch™ diretamente ao bebê. Esprema simplesmente o puré da Squeeze Pouch™ para uma colher. Quando o bebê começa a comer sozinho, é uma boa indicação de que está pronto para utilizar a Squeeze Pouch™ sozinho. Lembre-se que é sempre necessária a supervisão por um adulto quando a criança está a comer. Lembre-se sempre de consultar o seu pediatra para se assegurar que o seu filho se encontra numa fase de desenvolvimento adequada para a mudança de alimentação. Não é adequado para comidas com gordura, tal como azeite, óleo de milho, etc.

Instruções de limpeza e cuidado: Lave o produto muito bem em água quente com detergente (ou no cesto superior da máquina de lavar louça) antes de o utilizar pela primeira vez e após cada utilização. Não lave o produto fervendo-o ou colocando-o no micro-ondas. Seque bem os componentes após a lavagem.

1. Retire os componentes coloridos do topo e fundo da Squeeze Station™. 2. Coloque no cesto superior da máquina de lavar louça ou lave à mão. Recomendamos o uso de uma escova de biberão para a lavagem à mão.

- | | | |
|-----------------------|---|--|
| 1 Tubos de enchimento | 6 Canal do bico da bolsinha | *Nota: O canal do bico da bolsinha está inserido corretamente quando está visível na parte traseira. |
| 2 Prensa | 7 Reentrâncias de armazenamento | |
| 3 Bico da bolsinha | 8 *Nota: O topo e o fundo podem ser removidos para a lavagem. | |
| 4 Bolsinha | 9 Frente | |
| 5 Tampa da bolsinha | 10 Traseira | |

Instruções:

1. Encher as Squeeze Pouches™

1-1. Insira a bolsinha totalmente dentro da Squeeze Station™. A bolsinha adapta-se firmemente quando segura.

1-2. Enrosque o tubo de enchimento no bico da bolsinha.

1-3. Deite o puré no tubo de enchimento.

1-4. Utilize a prensa para empurrar o puré para dentro da bolsinha.

1-5. Desenrosque o tubo de enchimento do bico da bolsinha.

1-6. Retire a bolsinha da Squeeze Station™.

1-7. Enrosque a tampa na bolsinha e refrigere.

2. Armazenar a Squeeze Station™:

2-1. Coloque a prensa num dos tubos de enchimento. Alinhe (3) os tubos de enchimento dentro da Squeeze Station™ nas saliências de armazenamento correspondentes.

ANTES DA UTILIZAÇÃO DESTA PRODUTO: Consulte e conserve o Manual de instruções para consulta futura. Fabricado na China.

PL

WAŻNE! ZACHOWAJ INSTRUKCJĘ DO UŻYCIA W PRZYSZŁOŚCI. Przed zmontowaniem i użyciem tego produktu przeczytaj wszystkie instrukcje. Nieprzestrzeganie wszystkich instrukcji może być przyczyną poważnych obrażeń ciała lub śmierci Twojego dziecka.

▲ OSTRZEŻENIE: Ten produkt to nie zabawka. Nigdy NIE wolno zostawiać dziecka z produktem bez nadzoru. Trzymaj produkt poza zasięgiem dzieci. Montaż powinna wykonać osoba dorosła. NIE podgrzewać w mikrofalówce ani nie gotować pożywienia w wodzie. Zaślepkę trzymać poza zasięgiem dzieci. Wymagany jest nadzór osoby dorosłej. Torebka nie jest izolowana — należy ją trzymać w chłodzie. NIE wolno używać uszkodzonych torebek — torebki nie są wielokrotnego użytku. Nie jest to zabawka do żucia ani żabkowania.

Przydatne wskazówki: Torebki Squeeze Pouch™ doskonale nadają się dla dzieci w każdym wieku i na każdym etapie rozwoju. Gdy dzieci dopiero zaczynają przyjmować pokarm stały, zalecamy, aby nie dawać im torebek Squeeze Pouch™ bezpośrednio. Wystarczy wycisnąć purée z torebki Squeeze Pouch™ na łyżkę i podać. Gdy dziecko zaczyna jeść samo, jest to dobra wskazówka, że jest ono gotowe do samodzielnego używania torebek Squeeze Pouch™. Należy zawsze pamiętać, że nadzór osoby dorosłej jest niezbędny, gdy dziecko je. Pamiętaj o konsultacji z pediatrą, aby upewnić się, że dziecko jest na odpowiednim etapie rozwoju do zmiany diety. Nie należy używać z tłustymi pokarmami, takimi jak oliwa, olej itd.

Instrukcje czyszczenia i konserwacji: Przed pierwszym użyciem i po każdym użyciu dokładnie umyj produkt w wodzie z mydłem (lub na górnej półce zmywarki do naczyń). * Nie czyść gotując ani z użyciem kuchenki mikrofalowej. Po umyciu dokładnie wysusz elementy.

1. Usuń górny i dolny kolorowy element ze Squeeze Station™.

2. Połóż na górnej półce zmywarki do naczyń lub wyczyść ręcznie. Do mycia ręcznego zalecamy użycie szczotki do butelek.

- | | | |
|------------------------|---|--|
| 1 Rurki do napełniania | 6 Kanał spustowy torebki | *Uwaga: Kanał spustowy torebki jest w poprawnym położeniu, gdy wystaje z tyłu. |
| 2 Prasa | 7 Wypraski do przechowywania | |
| 3 Spust torebki | 8 *Uwaga: Górę i dół można zdjąć do mycia | |
| 4 Torebka | 9 Przód | |
| 5 Zaśleпка torebki | 10 Tył | |

Instrukcja:

1. Napełnianie torebek Squeeze Pouch™

1-1. Wsuń torebkę całkowicie do Squeeze Station™. Torebka będzie dobrze dopasowana, gdy jest zabezpieczona.

1-2. Przykręć rurkę do napełniania do spustu torebki.

1-3. Umieść purée w rurce do napełniania.

1-4. Użyj prasy, aby wcisnąć purée do torebki.

1-5. Odkręć rurkę do napełniania od spustu torebki.

1-6. Wyjmij torebkę ze Squeeze Station™.

1-7. Przykręć zaślepkę torebki i włóż do lodówki.

2. Przechowywanie Squeeze Station™

2-1. Umieść prasę w jednej z rurek do napełniania. Ułóż (3) rurki do napełniania wewnątrz Squeeze Station™ na odpowiednich wypraskach do przechowywania.

PRZED UŻYCIEM TEGO PRODUKTU: Zapoznaj się z instrukcją obsługi i przechowaj ją do późniejszego użytku.

Wyprodukowano w Chinach.

AR

هام: احتفظ بالتعليمات لاستخدامها في المستقبل. اقرأ جميع التعليمات قبل تجميع واستخدام هذا المنتج. قد يؤدي عدم اتباع جميع التعليمات إلى إصابة خطيرة أو وفاة طفلك.

تحذير: هذا المنتج ليس لعبة. لا تترك الطفل مع المنتج في أي وقت بدون رقابة. احفظ هذا المنتج بعيداً عن متناول الطفل. يتطلب التجميع بواسطة شخص بالغ. لا تضع الكيس pouch في الميكروويف ولا تقم بغليه في الماء. احفظه بعيداً عن متناول الأطفال. يتطلب إشراف شخص بالغ. الكيس ليس معزولاً. احفظ الكيس بارداً. لا تستخدم أكياس تالفة لا تعيد استخدام الأكياس. هذه ليست لعبة تسنين أو عضاضة.

تعليمات مفيدة:

Squeeze pouches عظيمة للأطفال من جميع الأعمار والمراحل. عندما يبدأ الأطفال الرضع في أكل الأغذية الصلبة، نوصي بعدم إعطائهم Squeeze Pouch™ مباشرة. قم ببساطة بالضغط على الهريس في Squeeze Pouch™ وضعها على ملعقة للاستخدام. عندما يبدأ الطفل في تغذية نفسه يكون ذلك مؤشر جيد إلى أنه على استعداد لاستخدام Squeeze Pouch™ بنفسه. تذكر دائماً أنه يتطلب إشراف شخص بالغ عندما يتناول الطفل طعامه.

تذكر دائماً أن تستشير طبيب أطفالك للتأكد من أن طفلك في مرحلة تنمية مناسبة لتغيير النظام الغذائي.

ليست للاستعمال مع الأطعمة الدهنية مثل زيت الزيتون، وزيت الذرة، وما إلى ذلك.

تعليمات التنظيف والعناية:

اغسل المنتج بماء دافئ وصابون (أو في الرف العلوي من غسالة الأطباق) قبل استخدامه للمرة الأولى وبعد كل استخدام. لا تنظفه عن طريق الغليان أو الميكروويف. جفف المكونات جيداً بعد الغسيل.

1. أزل مكونات الألوان العلوية والسفلية من Squeeze Station™.
2. ضعها على الرف العلوي لغسالة الأطباق أو قم بتنظيفها باليد. نوصي باستخدام أي فرشاة زجاجة عند الغسل باليد.

- | | | |
|----------------|---|---|
| 1 ملء الأنابيب | 6 قناة فوهة الكيس | *ملاحظة: تكون قناة فوهة الكيس في وضعها الصحيح عندما تخرج من الجزء الخلفي. |
| 2 ضاغط | 7 الباب التخزين | |
| 3 فوهة الكيس | 8 *ملاحظة: يمكن إزالة الجزء العلوي والجزء السفلي لغسلهما. | |
| 4 كيس | 9 جبهة | |
| 5 غطاء الكيس | 10 ظهر | |

1 ملء Squeeze Pouches™ الخاصة بك

1-1. قم بزلق الكيس Pouch بالكامل في Squeeze Station™ سوف يتناسب الكيس بإحكام عندما يتم تثبيته.

1-2. قم بلي أنبوبة الماء في فوهة الكيس.

1-3. قم بسكب الهريس في أنبوبة الماء.

1-4. استخدم الضاغط Press لدفع الهريس في الكيس.

1-5. قم بفك أنبوبة الماء من فوهة الكيس.

1-6. قم بإزالة الكيس من Squeeze Station™.

1-7. قم بلي الغطاء على الكيس ثم ضع الكيس في التلاجة.

2 تخزين Squeeze Station™ الخاصة بك :

1-1. ضع الضاغط Press في أنبوبة من أنابيب الماء. قم بمحاذاة أنابيب الماء الثلاثة (3) داخل Squeeze Station™ في فتحات التخزين المتناظرة.

قبل استخدام هذا المنتج: قم بمراجعة والاحتفاظ بدليل التعليمات للرجوع إليه في المستقبل. إذا كان لديك أي أسئلة الرجاء الاتصال بـ Infantino على الرقم 1-800-840-4916 (للولايات المتحدة وكندا) أو قم بزيارة موقعنا على الانترنت www.infantino.com. صنع في الصين

©2013 Infantino, LLC
San Diego, CA 92121 USA
www.infantino.com
☎ 1-800-840-4916 US or Can
Step2 UK Limited
Bolton, UK BL5 3XU
☎ 0800 008 6927 UK Only
☎ +44 1942 845884 Int'l

Step2 MENA FZCO
P.O. BOX 61086, DUBAI, UAE
TEL: +971 4880 8567

Step2 MENA FZCO
ص.ب. 61086، دبي، الإمارات العربية المتحدة
الهاتف: +971 4 880 8567