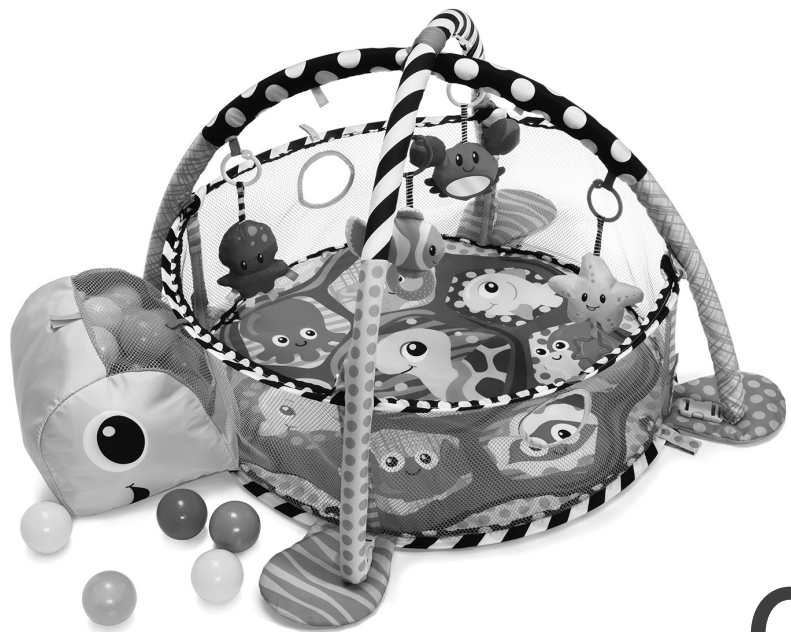


# Grow-With-Me Activity Gym & Ball Pit™

Instructions  
Instructions  
Instrucciones



0<sup>+</sup>m

## IMPORTANT! KEEP INSTRUCTIONS FOR FUTURE USE.

Thank you for choosing this product. Read all instructions before assembling and using this product.  
**CAUTION!** This product is under strong tension. Keep it away from children and your face while opening.

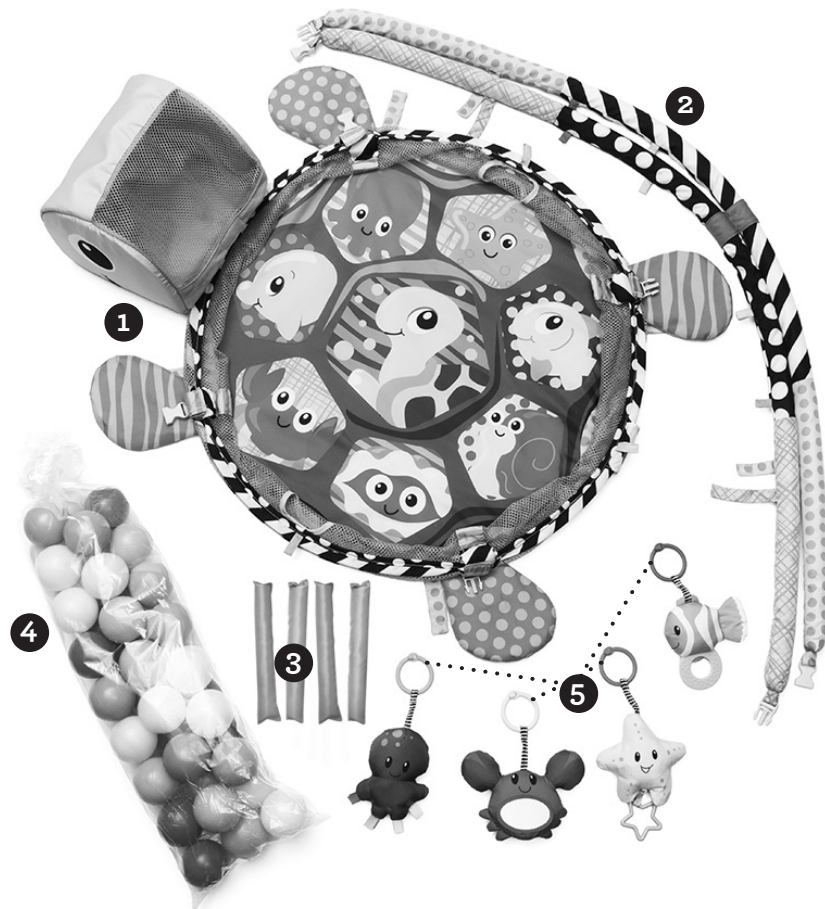
## IMPORTANT! CONSERVEZ LES INSTRUCTIONS POUR CONSULTATION ULTÉRIEURE USE.

Merci d'avoir choisi ce produit. Veuillez lire toutes les instructions avant l'assemblage et l'utilisation du produit.  
**AVERTISSEMENT!** Ce produit est sous forte tension. Veuillez le conserver hors de la portée des enfants ou de votre visage lors de l'ouverture.

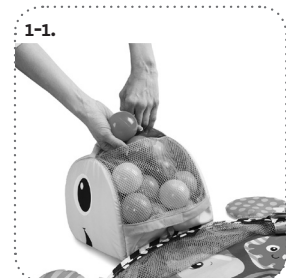
## ¡IMPORTANTE! GUARDE LAS INSTRUCCIONES PARA SU USO FUTURO.

Gracias por escoger este producto. Lea todas las instrucciones antes de armar y usar este producto.  
**¡PRECAUCIÓN!** Este producto se encuentra bajo fuerte tensión. Manténgalo alejado de los niños y de su cara al abrirlo.

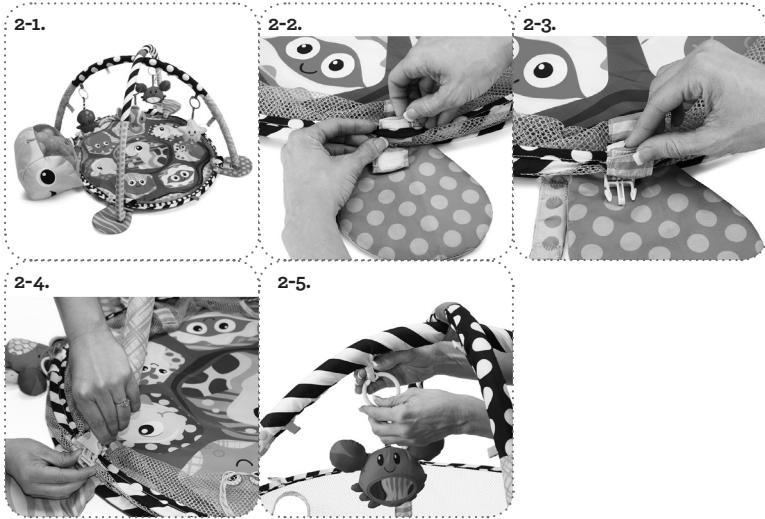
**Gym Contents:** Refer to these parts when reading the instructions.  
**Contenu du Centre d'activité:** Consulter ces pièces lorsque vous lisez les instructions.  
**Contenido del Gimnasio:** Refiérase a estas partes cuando lea las instrucciones.



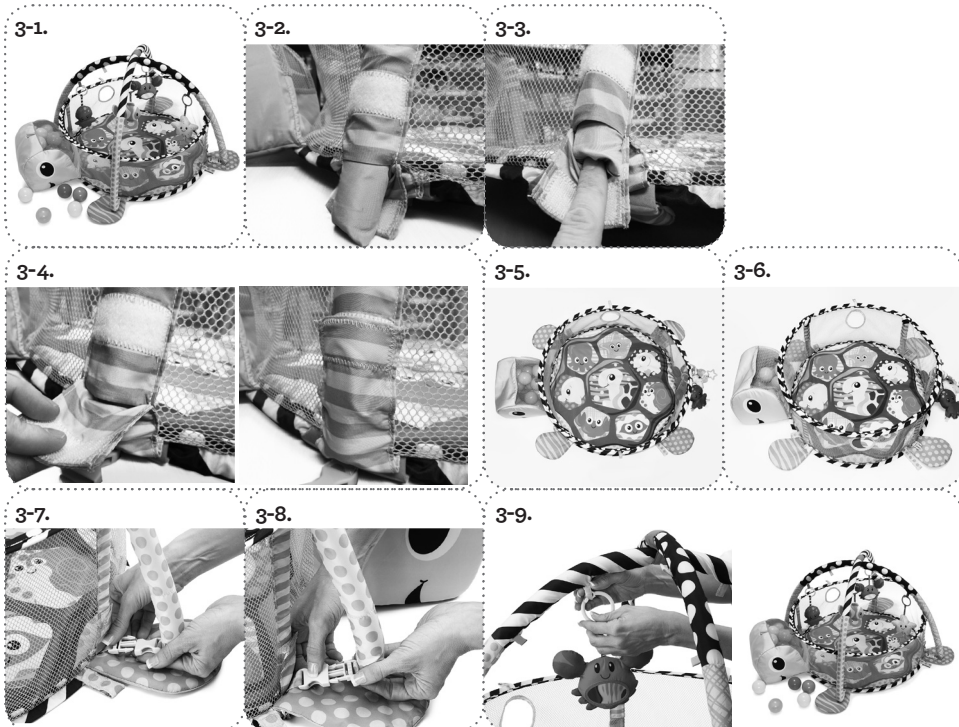
- 1 Ball Storage: Store Balls in the Turtle's Head.**  
**Entreposage des Balles: Entreposer les Balles dans la Tête de la Tortue.**  
**Almacenamiento de las Pelotas: Se Almacenan las Bolas en Cabeza de la Tortuga.**



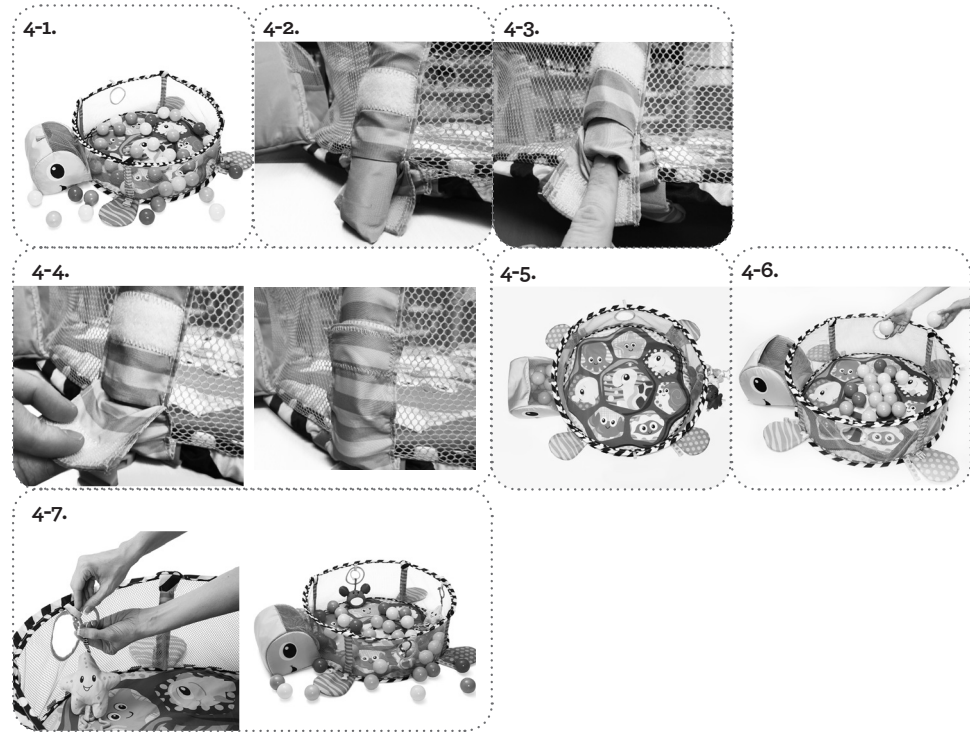
**2** Assembly for Overhead Discovery Mode:  
 Assemblage pour le Mode Découverte Par-dessus la Tête:  
 Ensamblaje para el Modo de Descubrimiento Aéreo:



**3** Assembly for Surround Mode:  
 Assemblage pour Mode Encerclément:  
 Ensamblaje para el Modo Envolverte:



**4** Assembly for Sit & Play Ball Pit Mode:  
 Assemblage pour le Mode Asseoir et Jouer en la Fosse de Balles:  
 Ensamblaje para el Modo de Alberca de Pelotas para Sentarse y Jugar:



**En**

**WARNING:** Please retain this information for future reference. Inspect toy before each use. Remove all plastic, thread, and/or packing fasteners before giving any toy to a child. CAUTION: Toy arch is under tension. Grasp firmly on both ends and use care to avoid injury. Never use toy arch as a handle to carry or lift a baby. Possible entanglement or strangulation hazard - Do not use in cribs, playpens, etc. Do not add additional strings, cords, or straps. This product is not intended to keep a child contained like a play pen. Fall Hazard - Do not use on an elevated surface or near stairs. Use product only on floor. Never allow babies to sleep on this product. Warning! Keep away from fire. Adult assembly required. Adult supervision required at all times. Do not leave child unattended. Intended for single child use only. Keep all components not in use out of the reach of children. Discontinue use if mesh is ripped or torn. In an effort to continually improve our product, the item inside this package may vary slightly from the photographs. Conforms to safety requirements of ASTM F963 and EN71.

**Care Instructions:**  
**Mat, Octopus Toy, Balls, and Toy Arch:** Surface clean only with a damp sponge or cloth. Air dry only.  
**Crab Toy, Fish Toy, and Starfish Toy:** Hand wash

only. Air dry only. Clean teether before use with a damp sponge or cloth. Keep mirror out of direct sunlight.

**Gym Contents: Refer to these parts when reading the instructions.**

- 1 Turtle Play Mat
- 2 Toy Arches
- 3 4 Foam Supports
- 4 40 Multi-colored Balls
- 5 4 Linkable Toys

**Instructions:**

- 1 Ball Storage: Storing the Balls in the Turtle's Head:**
- 1-1. When the gym is in Overhead Discovery Mode or Surround Mode you may store the balls in the turtle's head. Lift the blue mesh at the top of the turtle's head and insert the balls.

## 2 Assembly for Overhead Discovery Mode:

- 2-1. In this mode the toy arches will be assembled and the mesh sides will be down. This is perfect for infants.
- 2-2. Secure the mesh sides down with the 4 green striped Velcro® straps.
- 2-3. Pick up the toy arches. Attach the green buckle located at the end of a toy arch to the green clip located on top of one of the turtle's legs.
- 2-4. Repeat step (2-3.) with the remaining 3 buckles and clips. The buckles and clips are color-coded for convenience. Match green arch buckles to green leg buckles / match blue arch buckles to blue leg buckles.
- 2-5. Attach the 4 linkable toys to the fabric loops located on the toy arches.

## 3 Assembly for Surround Mode:

- 3-1. In this position the toy arches will be assembled and the mesh sides will be up. This is great to keep infants surrounded with fun.
- 3-2. Insert a foam support into a green fabric sleeve, located on the mesh.
- 3-3. Push the foam support upward to clear the bottom of the green fabric sleeve – it should pop into place inside the sleeve.
- 3-4. Secure the fabric sleeve with Velcro®.
- 3-5. Repeat steps (3-2.), (3-3.) and (3-4.) with the remaining 3 foam supports and the remaining 3 fabric sleeves.
- 3-6. The pop-up mesh sides should now be fully upright.
- 3-7. Pick up the toy arches. Attach the green buckle located at the end of the toy arch to the green clip located on top of the turtle's foot.
- 3-8. Repeat step (3-7.) with the remaining 3 buckles and clips. The buckles and clips are color-coded for convenience. Match green arch buckles to green leg buckles / match blue arch buckles to blue leg buckles.
- 3-9. Attach the 4 linkable toys to the fabric loops located on the toy arches or the 4 loops located around the upper top of the mesh sides.

## 4 Assembly for Sit & Play Ball Pit Mode:

- 4-1. In this position the gym toy arches will be removed and the mesh sides will be up. This mode is designed for older babies who are able to sit up unassisted and toddlers.

- 4-2. Insert a foam support into a green fabric sleeve, located on the mesh.
- 4-3. Push the foam support upward to clear the bottom wall of the green fabric sleeve – it should pop into place inside the sleeve.
- 4-4. Secure the fabric sleeve with Velcro®.
- 4-5. Repeat steps (4-2.), (4-3.) and (4-4.) with the remaining 3 foam supports and the remaining 3 fabric sleeves.
- 4-6. Fill the ball pit with balls.
- 4-7. You may also attach the 4 linkable toys to the 4 loops located around the upper top of the mesh sides.

Fr

**AVERTISSEMENT:** Gardez cette information pour un usage futur. Inspecter le jouet avant chaque utilisation. Retirer tout plastique, fils et/ou attaches avant de donner tout jouet à un enfant. AVERTISSEMENT : L'arc de jouet est sous tension. Maintenir fermement sur les deux embouts et être prudent afin d'éviter les blessures. Ne jamais utiliser l'arc de jouet comme poignée pour déplacer ou soulever le bébé. Danger possible d'emmêlement et de strangulation - Ne pas utiliser dans les lits de bébé, les parcs, etc. Ne pas ajouter de fils, cordons, ou sangles. Ce produit n'est pas conçu pour garder l'enfant contenu comme un parc. Risque de chute - Ne pas utiliser ce jouet sur une surface élevée ou près d'escaliers. Utiliser ce produit seulement sur le sol. Ne jamais permettre aux bébés de dormir sur le jouet. Avertissement! Garder loin du feu. L'assemblage par un adulte est requis. La supervision d'un adulte est requise à tout moment. Ne pas laisser l'enfant sans supervision. Fabriqué pour l'utilisation par un seul enfant. Garder toutes les composantes hors de la portée des enfants. Arrêter l'utilisation si la maille est déchirée. Dans un effort de continuer l'amélioration de notre produit, l'article dans l'emballage peut différer légèrement des illustrations. Est conforme aux normes de sécurité ASTM F963 et EN71.

## Instructions D'entretien:

**Tapis, pieuvre, balles et arc:** Nettoyer la surface avec une éponge ou un linge humide. Sécher à l'air.

**Les jouets crabe, poisson et étoile de mer:** Nettoyer à la main. Sécher à l'air seulement. Nettoyer le jouet de dentition avant et après l'utilisation avec une éponge ou un linge humide. Ne pas laisser le miroir directement au soleil.

**Contenu du centre d'activité:**  
**Consulter ces pièces lorsque vous lisez les instructions.**

- 1 Tapis de Jeu Tortue
- 2 Arcs du Jouet
- 3 4 Supports en Mousse
- 4 40 Balles Multicolores
- 5 4 Jouets Raccordables

## Instructions:

**1 Entreposage des Balles: Entreposer les Balles dans la Tête de la Tortue.**

- 1-1. Lorsque le centre d'activité est en mode

Découverte vers le haut ou le mode encerclement, vous pouvez entreposer les balles dans la tête de la tortue. Soulever la maille bleue au-dessus de la tête de la tortue et insérer les balles.

## 2 Assemblage pour le Mode Découverte Par-dessus la Tête:

- 2-1. Dans ce mode, les arcs de jouet seront assemblés et les côtés en maille seront rabaisés. Idéal pour les nourrissons.
- 2-2. Fixer les côtés de maille en bas avec les 4 sangles en Velcro® vert ligné.
- 2-3. Ramasser les arcs de jouet. Fixer la boucle verte située à l'extrémité d'un arc à l'attache vert située sur le dessus d'une des pattes de la tortue.
- 2-4. Répéter l'étape (2-3.) avec les 3 autres boucles et attaches. Les boucles et les attachent ont des couleurs correspondantes pour votre commodité. Faire correspondre les boucles d'arc vertes aux boucles de pattes vertes et faire correspondre les boucles d'arc bleues aux boucles de pattes bleues.
- 2-5. Fixer les 4 jouets raccordables aux anneaux de tissu situés sur les arcs de jouet.

## 3 Assemblage pour Mode Encerclement:

- 3-1. Dans cette position, les arcs de jouet sont assemblés et les côtés en maille sont soulevés. Idéal pour garder les nourrissons entourés de plaisir.
- 3-2. Insérer un support en mousse dans un manchon en tissu vert situé sur la maille.
- 3-3. Pousser le support en mousse vers le haut pour libérer le bas du manchon de tissu vert. Il devrait se fixer en place dans le manchon.
- 3-4. Fixer le manchon en tissu avec le Velcro®.
- 3-5. Répéter les actions (3-2.), (3-3.) et (3-4.) avec les 3 autres supports en mousse et manchon en tissu.
- 3-6. Les côtés en maille télescopiques devraient être soulevés complètement.
- 3-7. Ramasser les arcs de jouet. Fixer la boucle verte située à l'extrémité de l'arc de jouet à l'attache verte située sur le dessus de la patte de la tortue.
- 3-8. Répéter l'étape (3-7.) avec les 3 autres boucles et attaches. Les boucles et les attachent ont des couleurs correspondantes pour votre commodité. Faire correspondre les boucles d'arc vertes aux boucles de pattes vertes et faire correspondre les boucles d'arc bleues aux boucles de pattes bleues.
- 3-9. Fixer les 4 jouets raccordables aux anneaux en tissu situés sur les arcs de jouet ou les 4 anneaux situés autour de la partie supérieure

des côtés de maille.

## 4 Assemblage pour le mode Asseoir et Jouer en la Fosse de Balles:

- 4-1. Dans cette position, les arcs du centre d'activité seront retirés et les côtés en maille seront soulevés. Ce mode est conçu pour des bébés plus âgés qui peuvent s'asseoir sans aide et pour les tout-petits.
- 4-2. Insérer le support en mousse dans un manchon en tissu vert situé sur la maille.
- 4-3. Pousser le support en mousse vers le haut pour libérer le mur inférieur du manchon en tissu vert – il devrait se fixer en place dans le manchon.
- 4-4. Fixer le manchon en tissu avec le Velcro®.
- 4-5. Répéter les actions (4-2.), (4-3.) et (4-4.) avec les 3 autres supports verticaux et les 3 manchons en tissu.
- 4-6. Remplir la fosse de balles.
- 4-7. Vous pouvez également fixer les 4 jouets en peluche aux 4 anneaux en tissu situés au-dessus des côtés en maille.

Es

**ADVERTENCIAS:** Por favor conserve esta información para su referencia futura. Revise el juguete antes de cada uso. Quite todas las sujeciones de empaçado de plástico, hilo y/o sujetadores antes de darle cualquier juguete a un niño. PRECAUCIÓN: El arco del juguete está bajo tensión. Agárrelo firmemente por ambos extremos y tenga cuidado para evitar lesiones. Nunca use el arco del juguete como asa para cargar o levantar a la criatura. Peligro de posible enredo o estrangulamiento. No lo utilice en cunas, corrales, etc. No le añada cadenas, cuerdas o correas adicionales. Este producto no tiene la intención de contener a un niño como si fuera corral de juego. Hay riesgo de caerse - No lo use en una superficie elevada o cerca de las escaleras. Use el producto sobre el piso solamente. No deje dormir a los bebés sobre este producto. ¡Advertencia! Manténgalo lejos del fuego. Requiere ser ensamblado por un adulto. Requiere de la supervisión de un adulto en todo momento. Nunca deje a un bebé desatendido. Diseñado para el uso de un solo niño solamente. Mantenga todos los componentes que no estén en uso fuera del alcance de los niños. Suspénda su uso si la malla está rota o desgarrada. En un esfuerzo por mejorar nuestro producto de forma continua, el artículo adentro de este empaque podría ser ligeramente distinto al de las fotografías. De conformidad con los requerimientos de seguridad ASTM F963 y EN71.

**Instrucciones de Cuidados:**  
**Tapete, Pulpo de juguete, Bolas y Arco del**

**juguete:** Limpie la superficie solamente con una esponja o paño húmedos. Deje secar al aire solamente.

**Cangrejo de juguete, Pez de juguete y Estrella de mar de juguete:** Lavar a mano solamente. Deje secar al aire solamente. Limpie la mordedera antes de usarla con un paño o esponja húmedos. Mantenga el espejo fuera de la luz directa del sol.

## Contenido del gimnasio: Refiérase a estas partes cuando lea las instrucciones.

- 1 Tapete de Juegos con Forma de Tortuga
- 2 Arcos de Juguete
- 3 4 Soportes de Espuma
- 4 40 Pelotas Multicolores
- 5 4 Juguetes Enlazables

### Instrucciones:

#### 1 Almacenamiento de las Pelotas: Se Almacenan las Bolas en Cabeza de la Tortuga:

1-1. Cuando el gimnasio está en modo de descubrimiento aéreo o el modo envolvente puede almacenar las bolas en la cabeza de la tortuga. Levante la malla azul en la parte superior de la cabeza de la tortuga y coloque las bolas.

#### 2 Ensamblaje para el Modo de Descubrimiento Aéreo:

- 2-1. En este modo los arcos de juguete serán ensamblados y los lados de la malla quedarán hacia abajo. Esto es perfecto para niños pequeños.
- 2-2. Asegure los lados de la malla hacia abajo con las 4 correas rayadas de Velcro® verde.
- 2-3. Levante los arcos de juguete. Coloque la hebilla verde situada en el extremo de un arco al clip verde situado en la parte superior de una de las patas de la tortuga.
- 2-4. Repita el paso (2-3.) con las otras 3 hebillas y clips. Las hebillas y los clips tienen un código de color para facilitar su ensamblaje. Coincida la hebilla verde del arco a la hebilla de la pata verde / coincida la hebilla azul del arco con la hebilla de la pata azul.
- 2-5. Una los 4 juguetes vinculables a los lazos de tela ubicados en los arcos de juguete.

#### 3 Ensamblaje para el Modo Envolvente:

- 3-1. En este modo los arcos de juguete serán ensamblados y los lados de la malla quedarán hacia arriba. Esto es excelente para mantener a los niños pequeños rodeados de diversión.
- 3-2. Inserte un soporte de espuma en una manga de tela verde, situada en la malla.
- 3-3. Empuje el soporte de espuma hacia arriba para despejar la parte inferior de la manga de tela verde – que debe saltar en su lugar dentro de la manga.
- 3-4. Asegure la manga de tela con Velcro®.
- 3-5. Repita las acciones (3-2.), (3-3.) y (3-4.) con los 3 soportes de espuma restantes y las 3

mangas de tela restantes.

- 3-6. Los lados de la malla que saltan en su lugar ahora deben estar totalmente levantados.
- 3-7. Levante los arcos de juguete. Coloque la hebilla verde situada en el extremo de un arco de juguete al clip verde situado en la parte superior de una de las patas de la tortuga.
- 3-8. Repita el paso (3-7.) con las otras 3 hebillas y clips. Las hebillas y los clips tienen un código de color para facilitar su ensamblaje. Coincida la hebilla verde del arco a la hebilla de la pata verde / coincida la hebilla azul del arco con la hebilla de la pata azul.
- 3-9. Una los 4 juguetes vinculables a los lazos de tela ubicados en los arcos de juguete o los lazos ubicados alrededor de la parte superior de los lados de la malla.

#### 4 Ensamblaje para el Modo de Alberca de Pelotas para Sentarse y Jugar:

- 4-1. En esta posición los arcos del gimnasio serán removidos y la malla quedarán hacia arriba. Este modo está diseñado para los bebés más grandes que son capaces de sentarse sin ayuda y los niños pequeños.
- 4-2. Inserte un soporte de espuma en una manga de tela verde, situada en la malla.
- 4-3. Empuje el soporte de espuma hacia arriba para despejar la pared inferior de la manga de tela verde – que debe saltar en su lugar dentro de la manga.
- 4-4. Asegure el mango de tela con el Velcro®.
- 4-5. Repita las acciones (4-2.), (4-3.) y (4-4.) con los 3 soportes restantes verticales y las 3 mangas de tela restantes.
- 4-6. Llene la alberca de pelotas con pelotas.
- 4-7. También puede colocar los 4 juguetes de peluche en los 4 lazos de tela en la parte superior de los lados de la malla.

©2013 Infantino, LLC  
San Diego, CA 92121 USA  
www.infantino.com  
☎ 1-800-840-4916 US or Can

Step2 UK Limited  
Bolton, UK BL5 3XU  
☎ 0800 008 6927 UK Only  
☎ +44 1942 845884 Int'l

BEFORE USING THIS PRODUCT: Review and save the Instructions for future reference. Please call Infantino at 1-800-840-4916 (for US or Canada) with any questions or visit our website [www.infantino.com](http://www.infantino.com). Made in China.

AVANT D'UTILISER CE PRODUIT : Passer en revue et sauvegarder les instructions pour utilisation future. Veuillez communiquer avec Infantino au numéro 1-800-840-4196 (pour les États-Unis et le Canada) pour toute question ou visiter le site [www.infantino.com](http://www.infantino.com). Fabriqué en Chine.

ANTES DE USAR ESTE PRODUCTO: Revise y guarde las instrucciones para su referencia futura. Llame a Infantino al 1-800-840-4916 (para los EE.UU. o Canadá) si tiene alguna pregunta o visite nuestro sitio Web [www.infantino.com](http://www.infantino.com). Hecho en China.