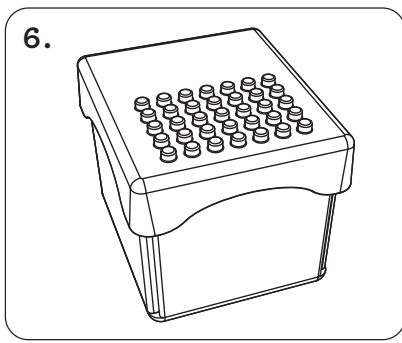


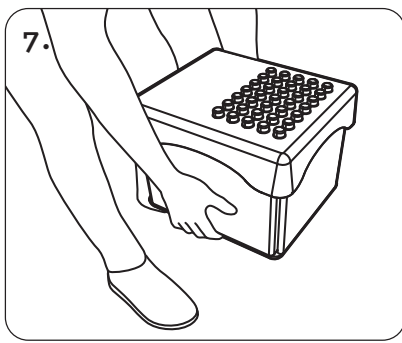
5.

- 5. Place lid on top of box, tucking in corners and sides. Use box for storing the assorted soft blocks & pals.
- 5. Placez le couvercle sur le dessus de la boîte, en rentrant les coins et les côtés. Utilisez la boîte pour ranger es blocs souples assortis et tes amis.
- 5. Coloca la tapa en la parte superior de la caja, introduciendo las esquinas y los lados. Utiliza la caja para guardar los bloques blandos variados y tus amiguitos.



6.

- 6. Folded box with lid in place.
- 6. Boîte pliée avec le couvercle en place.
- 6. Caja plegada con la tapa en su lugar.



7.

- 7. To move box, lift from the underside as shown.
- 7. Pour déplacer la boîte, soulevez-la par le dessous comme indiqué.
- 7. Para mover la caja, levántala por su parte inferior como se ilustra.

BEFORE USING THIS PRODUCT: Review and save the Instruction Manual for future reference. Please call Infantino at 1-800-840-4916 (for US or Canada) with any questions or visit our website [www.infantino.com](http://www.infantino.com).  
 AVANT D'UTILISER CE PRODUIT : Réviser et garder le Manuel d'Utilisation comme référence ultérieure. Veuillez appeler Infantino au 1 800-840-4916 (pour les États-Unis ou le Canada) pour toutes questions ou visiter notre site internet [www.infantino.com](http://www.infantino.com).  
 ANTES DE USAR ESTE PRODUCTO: Revise y guarde el Manual de Instrucciones para consultarlo más adelante. Llame a Infantino al 1-800-840-4916 (para los EE.UU. o Canadá) o visite nuestro sitio Web [www.infantino.com](http://www.infantino.com).

INFANTINO  
SAN DIEGO, CA 92121 USA

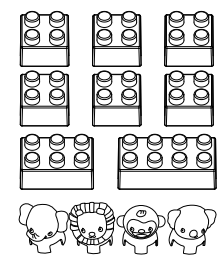
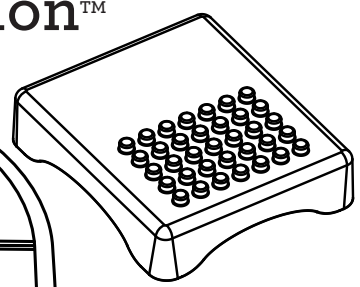
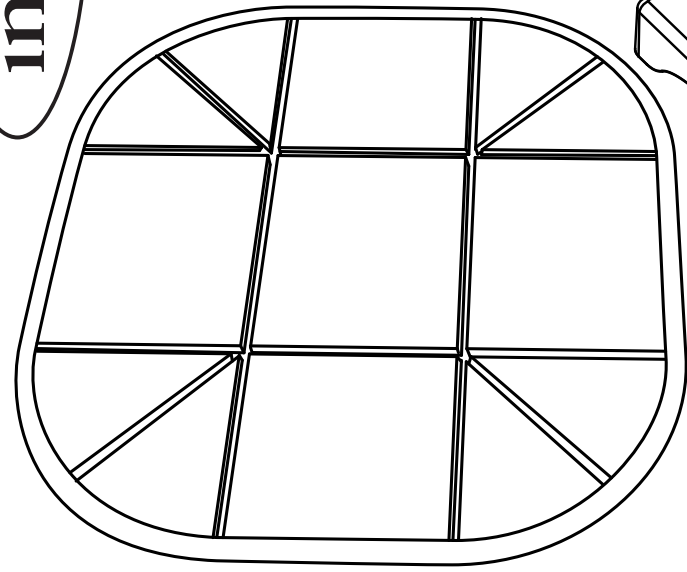
MADE IN CHINA  
FABRIQUÉ EN CHINE  
HECHO EN CHINA



? 1-800-840-4916  
[us.info@infantino.com](mailto:us.info@infantino.com)

infantino®

# Super Soft 1<sup>st</sup> Building Blocks Play Mat & Activity Station™



3m+

#203119

## IMPORTANT! KEEP INSTRUCTIONS FOR FUTURE USE.

Thank you for choosing this product. Read all instructions before assembling and using this product.

## IMPORTANT! CONSERVEZ LES INSTRUCTIONS POUR CONSULTATION ULTÉRIEURE.

Merci d'avoir choisi ce produit. Veuillez lire toutes les instructions avant l'assemblage et l'utilisation du produit.

## ¡IMPORTANTE! GUARDE LAS INSTRUCCIONES PARA SU USO FUTURO.

Gracias por escoger este producto. Lea todas las instrucciones antes de armar y usar este producto.

**▲ WARNING:** Do not use on an elevated surface or near stairs. Use product only on floor. Never allow babies to sleep on this product. Keep away from fire. Adult supervision required at all times. This product is for indoor use only. Packaging must be retained since it contains important information. Inspect toy before each use and discard if damaged or broken. Remove all plastic, thread, and/or wire packaging fasteners before giving any toy to a child. In an effort to continually improve our products, the item inside this package may vary slightly from the photographs. Conforms to safety requirements of: ASTM F963.

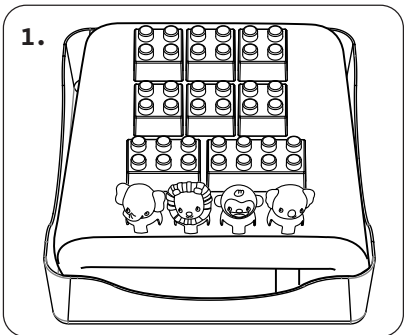
**Care Instructions:** Surface clean only with a damp sponge or cloth. Do not immerse in water.

**▲ AVERTISSEMENT:** Ne pas utiliser sur une surface élevée ou à proximité des escaliers. Utilisez le produit uniquement sur le sol. Ne laissez jamais les bébés dormir sur ce produit. Tenir éloigné du feu. La supervision d'un adulte est requise en tout temps. Ce produit est destiné à un usage en intérieur uniquement. Veuillez conserver ces renseignements à des fins de référence future. Inspecter le produit avant chaque utilisation et jetez-le s'il est endommagé ou brisé. Enlevez tout le plastique, les fils, et/ou les attaches à fil de l'emballage avant de donner le jouet à l'enfant. En vue de continuellement améliorer nos produits, les éléments à l'intérieur de cet emballage peuvent légèrement différer des photographies. Conforme aux exigences de sécurité de la norme ASTM F963.

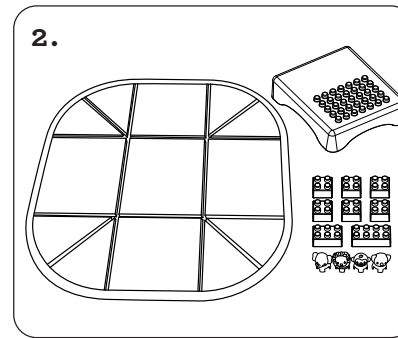
**Instructions de Nettoyage :** Nettoyer la surface avec une éponge ou un linge humide. Ne pas plonger dans l'eau.

**▲ ADVERTENCIA:** No use el producto en una superficie elevada ni cerca de escaleras. Use el producto solamente en el piso. Nunca permita que los bebés duerman en este producto. Manténgalo alejado del fuego. Requiere supervisión adulta en todo momento. Este producto es solo para uso en interiores. Conserve esta información para referencias posteriores contiene información importante. Revise el producto antes de cada uso y deséchelo si está dañado o roto. Retire todos los sujetadores de plástico, hilos y/o alambres que queden del embalaje antes de entregar cualquier juguete a un niño. Revise con cuidado las instrucciones y advertencias antes de usar este producto. Con la finalidad de mejorar constantemente la calidad de nuestros productos, el artículo que está dentro de este empaque puede variar un poco con respecto a las imágenes que se muestran. Cumple con los requisitos de seguridad de la ASTM F963.

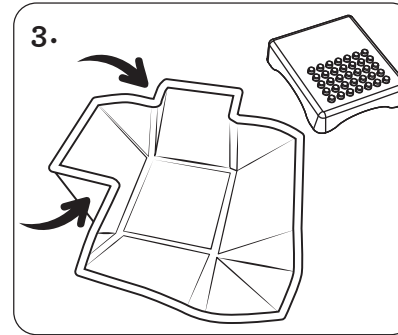
**Instrucciones de Cuidados:** Limpie la superficie con una esponja o paño húmedos. No lo sumerja en agua.



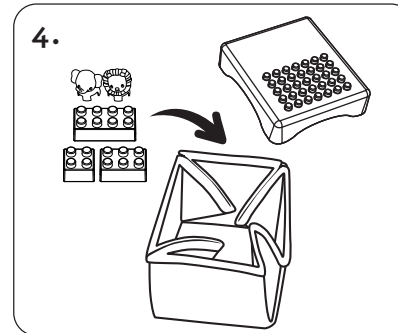
1. Packaged contents.  
Included in this package; 8 assorted soft blocks, 4 assorted soft pals, 1 foldable double sided play mat, and 1 lid with play surface.
1. Contenu de l'emballage.  
Contenu de l'emballage; 8 blocs souples assortis, 4 amis souples assortis, 1 tapis de jeu pliable à double face et 1 couvercle avec surface de jeu.
1. Contenido del paquete.  
Incluido en este paquete; 8 bloques blandos surtidos, 4 amiguitos blandos surtidos, 1 alfombrilla de juego plegable de doble cara y 1 tapa con superficie de juego.



2. Use the mat or lid to build and play on with your soft blocks and pals.
2. Utilisez le tapis ou le couvercle pour construire et jouer avec tes blocs souples et tes amis.
2. Utiliza la alfombra o la tapa para construir y jugar con tus bloques blandos y tus amiguitos.



3. To fold mat into storage box, fold in corners towards the center of the box along the creases.
3. Pour plier le tapis dans la boîte de rangement, pliez les coins vers le centre de la boîte en suivant les plis.
3. Para doblar la alfombrilla en la caja de almacenamiento, dobla las esquinas hacia el centro de la caja a lo largo de los pliegues.



4. Place soft blocks & pals inside folded box.
4. Placez les blocs souples et tes amis à l'intérieur de la boîte pliée.
4. Coloca los bloques blandos y tus amiguitos dentro de la caja plegada.