

PERMA BLEND®

PERMA PEN™  
Cartridge Machine

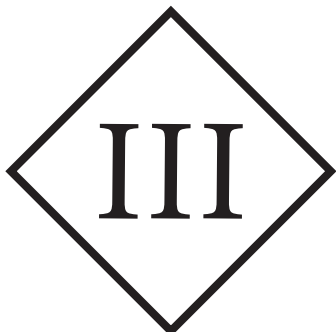
取扱説明書



# INDEX

Safety Notice	3
Machine Overview	4
The Grip	5
The Body	6
RCA Connection	7
Connecting Your Machine	8
Adjusting Needle Depth	9
Additional Information	10
Troubleshooting	11

SAFETY NOTICE



**クラスIIIシンボル**

クラスIII電気器具は、分離／安全特別低電圧（SELV）電源によって給電されるよう設計されています。SELV電源からの電圧は十分に低く、通常の条件下では、感電の危険なしに人が安全に接触することができます。したがって、Class IおよびClass IIの機器に組み込まれている特別な安全機能は必要ではありません。医療機器の場合、Class IIIへの適合は十分な保護とはみなされません。したがって、このような機器には、より厳しい規制が適用されます。

**TECHNICAL DATA**

動作電圧:	5-9.5 V DC
電流:	.3 A
ステッチ周波数:	25 -160 Hz
ストローク:	2.7 mm
接続:	RCA cable
ドライブ:	Brush DC motor & drive
動作モード:	Continuous operation
周囲温度:	+10 - +35°C /+50 - 95°F
相対湿度:	30 to 75%
次元 (Ø X L):	21.2 x 116.5 mm
重量:	Approx. 82g/2.9oz



**BARRIER PROTECTING YOUR MACHINE**

グリップのみオートクレーブ可能ですが、マシンを保護するためにバリア製品を使用することを強くお勧めします。様々なバリア保護方法のビジュアルデモは、YouTubeチャンネル ([YouTube.com/microbeautintl](https://www.youtube.com/microbeautintl)) をご覧ください。

"この機械は、身体的、感覚的、精神的な能力が低下している人（子供を含む）、または経験や知識が不足している人には使用しないでください。"

MACHINE OVERVIEW

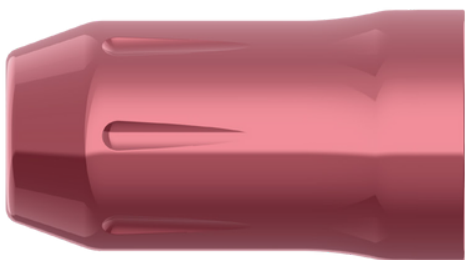


## PERMA PEN

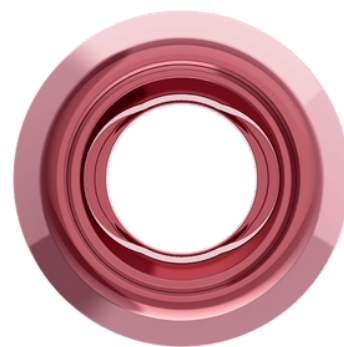
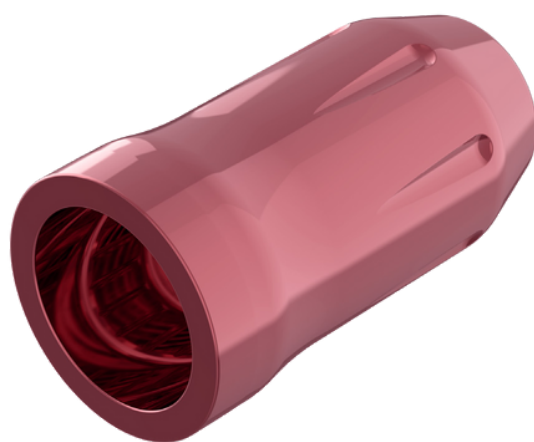
### Changing Permanent Makeup Forever

アーティストに向けた初のコンパクトなペン型マシンというパラメータを完全に制御することができます。クリエイティビティを発揮することができます。ほとんどの電源に対応を発売しています。Perma Penは、あなたのすべてを解決します。マイクロピグメンテーション (MP) のニーズ。

THE GRIP



Perma Pen Grip



オートクレーブ対応エルゴノミックグリップデザイン

市販されているほとんどのメンブレン針カートリッジと互換性がある

## THE GRIP

パーマペンは、アーティストに人間工学に基づいたグリップデザインと、今までにないフルマシコンコントロールを実現しました。標準のグリップは22mmから16mmにテーパ加工されています。

その他のグリップオプションも可能です。グリップは、6061 T6航空機グレードアルミニウムのソリッドロッドから作られています。

このポリッシュとアルマイト加工されたグリップは、蒸気滅菌、低温サニテーションソリューションで安全です。オートクレーブする。

THE BODY



Perma Pen Body



Perma Pen Body

## THE BODY

ボディは、その核となるすべての部品を収納するマシン6061T6航空機のソリッドロッドから構成されています。グレードのアルミニウムを使用しているため、このモジュールの除菌は、冷たい除菌液で拭き取ることのみとなります。

注意：システムおよびオートクレーブ内にいかなる種類の液体も持ち込まないでください。



Body posterior view

RCA CONNECTION



RCAコネクタ

## CONNECTION

この接続端子はダークラボと互換性がある  
エア-RCAコード。

安定した接続とマシンの長寿命化のため  
に、Darklab RCAケーブルを使用します。



RCA エアコード

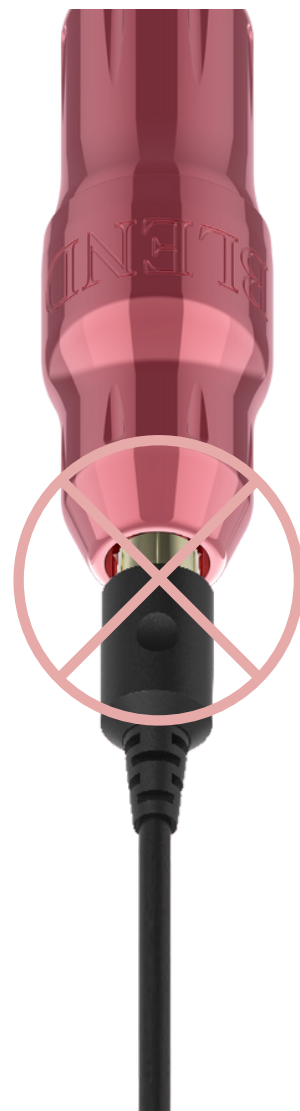
CONNECTING YOUR MACHINE



① RCAコードをパーマペンの  
RCAコネクタに差し込む



👍 ベストコネクション



👎 不適切な接続

# マシンの 接続方法

RCAコード（4mm×10.5mm）を  
本体背面に挿入し、接続する。  
を電源に接続します。RCAコネク  
タージャックは、本体ハウジング  
に隠れるようになっています。

弊社が販売する高品質なRCAコ  
ードのみを使用することをお勧  
めします。（マイクロボー、ダ  
ークラボ、FKアイアン）



## ADJUSTING NEEDLE DEPTH

## 針の深さを調整する

針の深さを調整する場合。  
マシン本体を持ちながら、  
グリップを反時計回りに回すと深さは  
減少し、時計回りに回すと深さは増加  
します。

(針吊りとも呼ばれます)

グリップを回すたびに、タトゥー中に  
無意識に針を回すことなく、正確に針  
をセットすることができるのです。



針の深さを増す

矢印の方向にグリップを回すと、  
針の深さが増えます。

針の深さを小さくする

矢印の方向にグリップを回すと、  
針の深さが浅くなります。

## ADDITIONAL INFORMATION

**VOLTAGE PARAMETERS**

電圧はアーティストによって異なるパラメータですが、本機はテスト済みです  
を使用し、最低電圧5ボルト前後、最高電圧9.5ボルトで動作します。

使用する針の構成やブランドの種類によって、ご希望の性能を得るために自由に電圧を調整して  
ください。

**注：9.5ボルトを超える電圧は推奨されません。**

**ACCEPTED NEEDLES**

カートリッジ針は、内膜のあるものを使用してください。これにより、機械内部の偶発的な汚染  
を避けることができます。機械内部にインク、水、油などの液体があると、機器の保証が無効に  
なり、内部部品の交換が必要になる場合があります。

**MAINTENANCE**

パーマペンは工場出荷時に潤滑剤を塗布した状態で販売されており、内部潤滑は必要ありませ  
ん。部品の動きを妨げたり、潤滑剤を汚染したりするため、あらゆる種類の外的要素が内部に侵  
入するのを防いでください。

本機のグリップ部のみオートクレーブ可能です。オートクレーブ後の機能を最適化するために、  
グリップの内部開口部や安定化摩擦Oリングに軟膏やPTFEグリースを少量塗布してください。

機械本体は、低温殺菌製品で外側から除菌することができます。

液体が機械に入るのを防ぐため、決して表面に直接スプレーしないでください。除菌剤を塗布す  
る際は、必ずパッドや使い捨てのペーパータオルを使用してください。

**WARRANTY**

ハウジング部品（グリップ、マシンボディ）はすべて生涯保証の対象となります。

内部部品は消耗品であり、モーターは購入日から1年間保証されます。

モーターに落下の痕跡がある場合、モーター内部に液体が混入している場合、モーターに何らか  
の細工がされている場合は、モーター保証は無効となります。

## ADDITIONAL INFORMATION

## HANDY TIPS

以下のヒントは、パーマペンを最大限に活用し、潜在的な問題を回避するのに役立ちます。

- 常にマシンを固定してください。マシンを落とすと、磁石やベアリングにダメージを与える可能性があります。モーターブラシを使用してください。
- 汚染を避けるため、メンブレンのあるカートリッジのみを使用してください。
- 推奨電圧を超えないようにしてください。
- 常に1Amp以上の電流供給が可能な電源を使用してください。
- 顔料が乾燥し、カートリッジが遅くなるのを避けるため、針を頻繁にすすいでください。
- 針のすすぎは、液の逆流を防ぐため、カートリッジの先端部のみを浸すようにしてください。
- 使用前に針を点検してください。
- 高品質のRCAコードのみを使用してください。良好な接続により、安定した性能を発揮します。
- 実施形態の表面に傷をつけないようにしてください。
- 消毒には、FDA認可の低温滅菌液のみを使用してください。
- 指示がない限り、機械に潤滑油を塗らないでください。
- マシンを安全な場所に保管してください。

## TROUBLESHOOTING

## 1.- 機械メーカー

FK Irons: 1771 NW 79th Avenue, Doral, Florida 33126

## 2.- 機械の整備をする

FK アイアンズは、使用する機械装置と同様に、点検をお勧めします。

少なくとも1年に1回は、すべての動作部品の適切な診断を行うために、製品の実施しました。これにより、機械内部を含むすべての稼働部品の最適な状態を確保することができます。クリーンアップと新しい潤滑油の補給を行います。定期的なメンテナンスは、あなたのマシンを確実に維持します。サービスには料金がかかります。

## 3.- 警告

調整する前に、電源から本機を切り離してください。

サービスに関するお問い合わせは、[service@fkirons.com](mailto:service@fkirons.com) までお願いします。

その他のヒントやチュートリアルについては、[www.youtube.com/MicroBeauIntl](http://www.youtube.com/MicroBeauIntl) をご覧ください。