



45° ハンドルの可動域



1.フロントシェルを外します。



3.ホール下部をねじます



2.左側のオレンジ色のスティックを押し上げて、ホールを引き上げます。



4.右側のオレンジ色のスティックを押し上げて、ホールを押し付けます。



○ オン/オフ

電源ボタンを1.5秒長押しすると、電源がON/OFFになります。

◀▶ モード切り替え

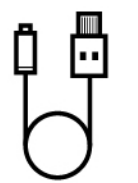
左右のボタン (←→) でピストン、パイブレーション、加熱の間で機能を切り替えられます。

↑↓ パターン切り替え

上下に押すことで、各機能のパターンを切り替えることができます。



取扱説明書

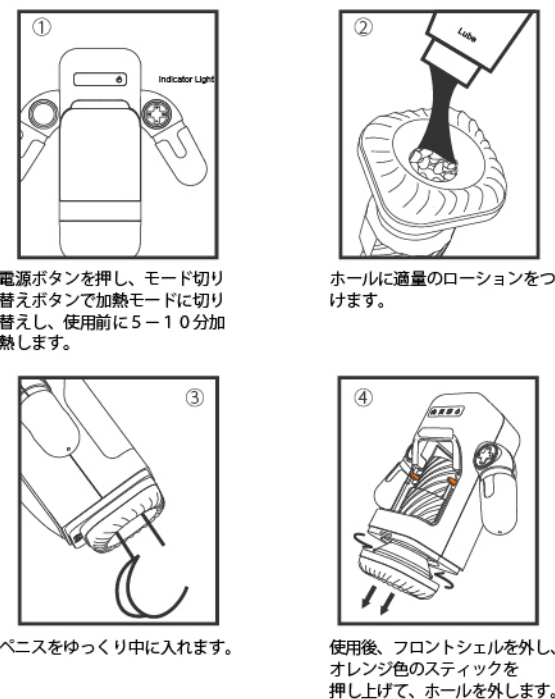


充電ケーブル

仕様

- サイズ：235-235-110mm
- 重量：1100g
- バッテリー：1000mAh
- 素材：ABS+Silicone+TPE
- 防水レベル：本体防水ではありません
- 電圧：7.4V
- 騒音値:<60db
- 振動パターン：10
- ピストンパターン：8
- 加熱パターン：2
- 稼働時間：3時間
- 充電方式：USB
- 定格電流：<2A
- 定格電圧：<7.4V
- 充電時間：<3時間

おすすめの使用方法

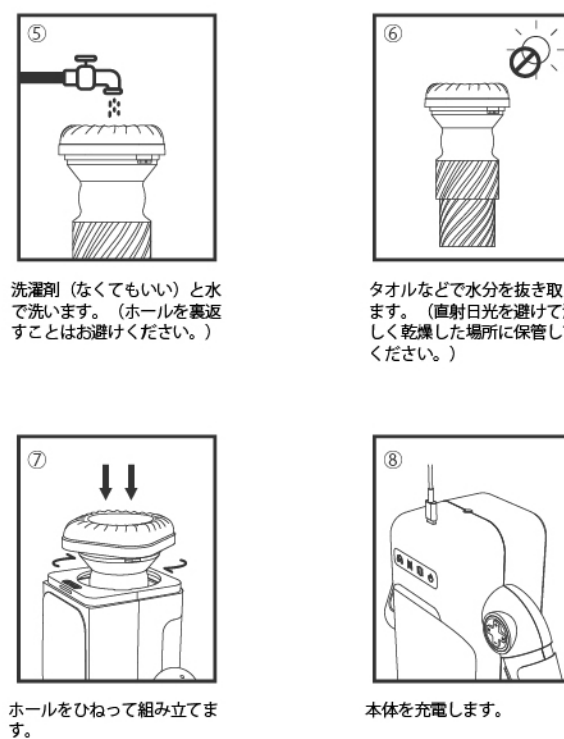


電源ボタンを押し、モード切り替えボタンで加熱モードに切り替えし、使用前に5-10分加熱します。

ホールに適量のローションをつけます。

ペニスをゆっくり中に入れます。

使用后、フロントシェルを外し、オレンジ色のスティックを押し上げて、ホールを外します。



⑤ 洗剤（なくてもいい）と水で洗います。（ホールを裏返すことはお避けください。）

⑥ タオルなどで水分を抜き取ります。（直射日光を避けて涼しく乾燥した場所に保管してください。）

⑦ ホールをひねって組み立てます。

⑧ 本体を充電します。

