

# Solar Panel

User Guide

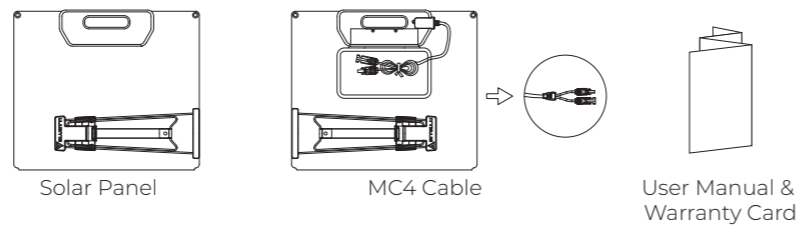
Model: PV120S

Contact Us:  
www.bluettipower.com  
service@bluettipower.com



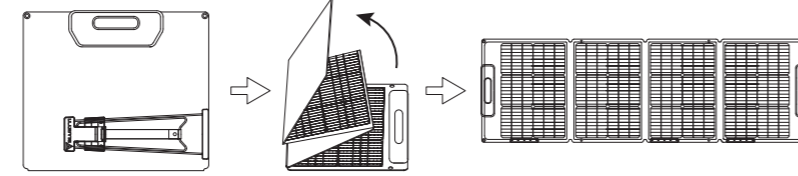
User Guide

## What is in the box



## How to use

### 1 Unfold

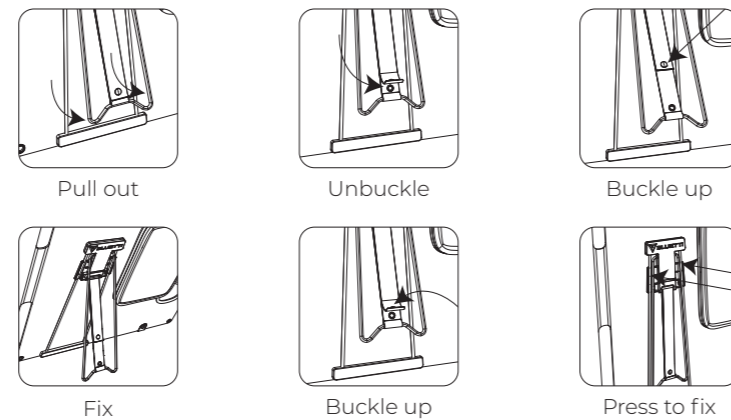


### 2 Adjust the kickstand



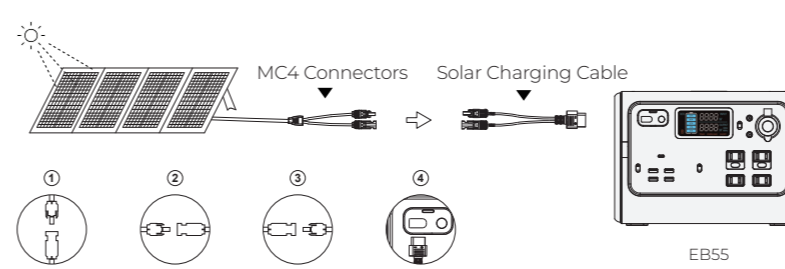
### 3 How to use the kickstand

Open the kickstand, adjust the angle, stabilize the panel, fold the kickstand.



User Guide

## 4 Connect to power station

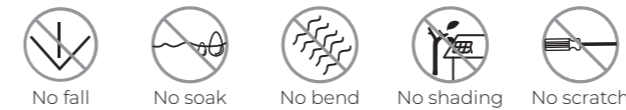


### Note:

Use ONLY ONE PV120S solar panel with EB3A, EB55. Whether connected in series or parallel, make sure the total voltage of solar panels is under the power station's input voltage limit.

### Attention

Regular inspection and maintenance are required to prolong the lifespan of solar panels.



### Warning:

Do not use solar panels in extreme weather conditions like thunderstorms, floods, typhoons, etc.

Always use solar panels within the specified temperature range (14-149°F/-10-65°C).

### Technical details

PV120S	
Maximum Power(Pm)	120W*
Open circuit voltage	24.8V
Short circuit current	6.1A
Cell efficiency	Up to 23.4%
Cell lamination	ETFE
Cell type	Monocrystalline silicon
Operating temperature	14-149°F/-10-65°C

User Guide

## General

Weight	13.8lbs / 6.3Kg	
Dimensions	Unfolded	68.8*21.7in / 1749*552mm
	Folded	18.8*21.7*1.7in / 478*552*45mm
<b>Warranty</b>		
12 Months		

\* STC: Irradiation 1000W/m<sup>2</sup>, cell temperature 25°C, atmospheric mass number AM 1.5, measurement tolerance ±3% (Pm).

## Frequently asked questions

### Are the foldable solar modules waterproof?

Yes, the product meet IP67 water proof, which maximize the lifespan of the module, it should not get wet.

### What will affect the final conversion efficiency of solar panels ?

The actual solar panel efficiency may be affected by several factors, like weather, sun intensity, shading, panel orientation, temperature, location, dust and dirt. For example, if you live in a place without much sunlight or your panels are covered by shade, you'll get a very low output or none at all.

### Is the BLUETTI's solar panel compatible with the third party's power station ?

Yes. Make sure BLUETTI solar panels' voltage is compatible with your power stations' voltage limit, while you're using the same connector. Please feel free to contact us for compatibility with other power stations.

**EU REP**

Company: POWEROAK GmbH  
Address: Lise-Meitner-Str. 14 28816  
Stuhr Germany  
Mail: logi@bluetti.de

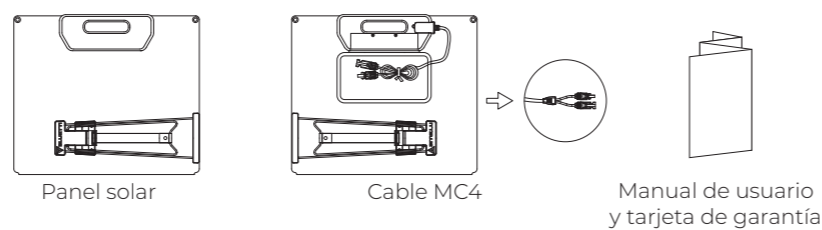
**UK REP**

Company: POWEROAK ENERGY UK CO.,LTD  
Address: Unit 2, NorthGate, Bolsover Business Park,  
Woodhouse Lane Chesterfield England S44 6BD  
Mail: poweroak.eu@bluetti.com



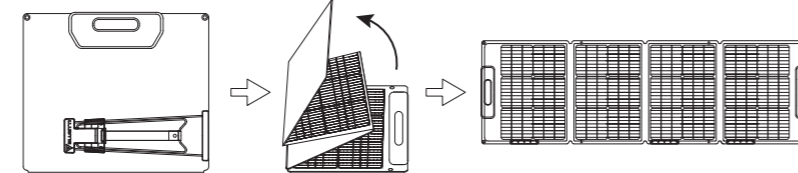
Guía del usuario

## Qué hay en la caja



## Cómo usar

### 1 Despliegue

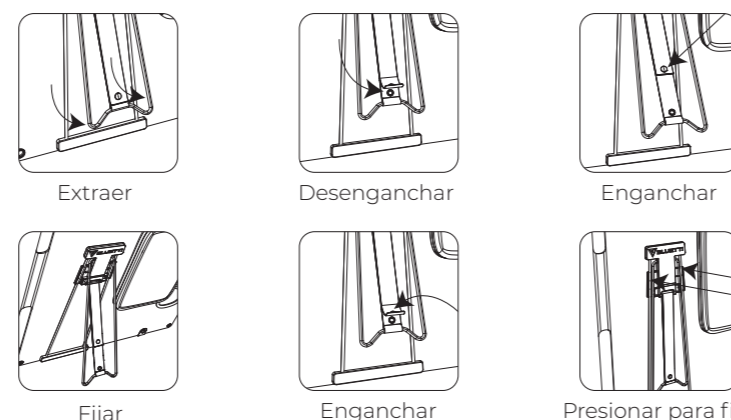


### 2 Ajuste del pie de apoyo



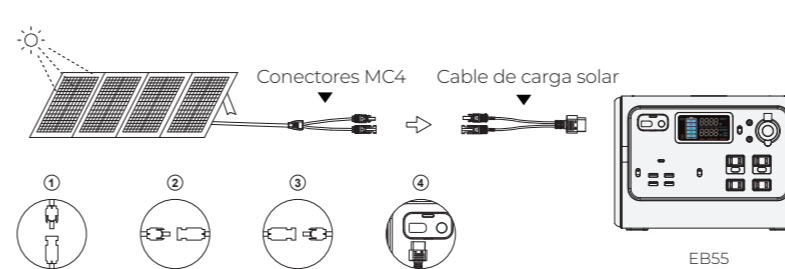
### 3 Cómo usar el pie de apoyo

Abra el pie de apoyo, ajuste el ángulo, estabilice el panel y pliegue el pie de apoyo.



Guía del usuario

## 4 Conexión a la central eléctrica



### Nota:

Utilice SOLO UN panel solar PV120S con EB3A, EB55. Ya sea que estén conectados en serie o en paralelo, asegúrese de que el voltaje total de los paneles solares esté por debajo del límite de voltaje de entrada de la central eléctrica.

### Atención

Se requieren inspecciones y mantenimiento habituales para prolongar la vida útil de los paneles solares.



### Advertencia:

No utilice paneles solares en condiciones climáticas extremas, como tormentas, inundaciones, tifones, etc. Utilice siempre paneles solares dentro del rango de temperatura especificado (14 a 149 °F/-10 a 65 °C).

### Detalles técnicos

PV120S	
Potencia máxima (Pm)	120 W*
Voltaje del circuito abierto	24.8 V
Corriente de cortocircuito	6.1 A
Eficiencia de las celdas	Hasta un 23.4 %
Laminación de las celdas	ETFE
Tipo de celda	Silicio monocristalino
Temperatura de funcionamiento	14 a 149 °F/-10 a 65 °C

Guía del usuario

## General

Peso	13.8 lb / 6.3 kg	
Dimensiones	Desplegado	68.8 * 21.7 in / 1749 * 552 mm
	Plegado	18.8 * 21.7 * 1.7 in / 478 * 552 * 45 mm
<b>Garantía</b>		
12 meses		

\* STC: irradiación 1000 W/m<sup>2</sup>, temperatura de las celdas 25 °C, número de masa atmosférica AM 1.5, tolerancia de medición ±3% (Pm).

## Preguntas frecuentes

### ¿Son resistentes al agua los módulos solares plegables?

Sí, el producto cumple con la clasificación IP67 de resistencia al agua, lo que maximiza la vida útil del módulo; no debe mojarse.

### ¿Qué afectará la eficiencia de conversión final de los paneles solares?

La eficiencia real del panel solar puede verse afectada por varios factores, como el clima, la intensidad del sol, la sombra, la orientación del panel, la temperatura, la ubicación, el polvo y la suciedad. Por ejemplo, si vive en un lugar sin mucha luz solar o sus paneles reciben sombra, la potencia de salida será muy baja o nula.

### ¿Es compatible el panel solar BLUETTI con una central eléctrica de terceros?

Sí. Asegúrese de que el voltaje de los paneles solares BLUETTI sea compatible con el límite de voltaje de las centrales eléctricas mientras utilice el mismo conector. No dude en contactarnos para conocer la compatibilidad con otras centrales eléctricas.

# Panel solar

Guía del usuario

Modelo: PV120S

Contáctenos:  
www.bluettipower.com  
service@bluettipower.com

