

MANUAL



POLI

Cargador de 4 vías

CONTENIDO

| | |
|---------------------------------|---|
| Contenido | 2 |
| ¡Importante! Leer antes de usar | 3 |
| Descripción | 3 |
| Reparaciones | 3 |
| Disposición | 3 |
| Especificaciones | 3 |
| Garantía Limitada | 4 |

¡IMPORTANTE! LEER ANTES DE USAR

Todas las personas responsables de la operación, mantenimiento y reparación de este producto deben leer este manual con atención. El producto funcionará de acuerdo con las especificaciones solo si se opera, mantiene y repara de acuerdo con las instrucciones del fabricante.

Descripción

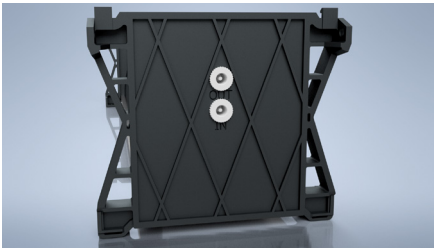
1. Este producto está diseñado para cargar hasta 4 detectores de gas WatchGas POLI al mismo tiempo.
2. Utilice el cargador P / N: 7177214.
3. Después de conectar, deslice el POLI requerido para la carga y conecte el Micro USB.

Utilice el cargador P / N: 7177214.



Advertencia

Nunca cargue un dispositivo micro USB diferente ya que el voltaje es demasiado alto y podría dañar su dispositivo.



Conecte el cargador (P/N:7177214) al puerto de entrada.

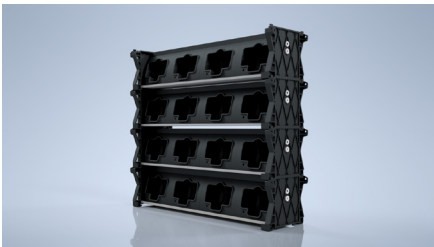
Vincula hasta 4 unidades con el cable (opcional) de enlace (7177215). Conectar desde el puerto de salida al puerto de entrada de la segunda base



Utilice únicamente el cargador (P/N: 7177214) en combinación



Monte la base de carga en el escritorio o la pared usando tornillos recomendados de montaje de 4,8 mm



Hasta cuatro cargadores apilables



También es posible hacia arriba

Reparaciones

Las modificaciones internas y externas al dispositivo pueden ser peligrosas y están prohibidas. Si ocurriera algún desperfecto, puede contactar con nuestro departamento de servicio.

Disposición

Elimine los materiales de acuerdo con los requisitos legales pertinentes. Puede devolvernos la unidad para un desmontaje y eliminación seguros.

Especificaciones

- Carga hasta 4 dispositivos POLI
- Potencia de entrada 12V DC 6.5A
- Rango de temperatura de funcionamiento de 0 ° C a + 35 ° C
- Fabricado en Holanda

Garantía limitada

WATCHGAS warrants this product to be free of defects in workmanship and materials-under normal use and service-for two years from the date of purchase from the manufacturer or from the product's authorized reseller.

The manufacturer is not liable (under this warranty) if its testing and examination disclose that the alleged defect in the product does not exist or was caused by the purchaser's (or any third party's) misuse, neglect, or improper installation, testing, or calibrations. Any unauthorized attempt to repair or modify the product, or any other cause of damage beyond the range of the intended use, including damage by fire, lightning, water damage or other hazard, voids liability of the manufacturer.

In the event that a product should fail to perform up to manufacturer specifications during the applicable warranty period, please contact the product's authorized reseller or WATCHGAS service center at +31 (0)85 01 87 709 for repair/return information.



WatchGas B.V.
Klaverbaan 121
2908 KD Capelle aan den IJssel
The Netherlands
+31 (0)85 01 87 709
info@watchgas.eu - www.watchgas.eu

All rights reserved. No part of this publication may be reproduced, distributed, or transmitted in any form or by any means, including photocopying, recording, or other electronic or mechanical methods, without the prior written permission of the publisher, except in the case of brief quotations embodied in critical reviews and certain other noncommercial uses permitted by copyright law. For permission requests, contact WatchGas B.V.

V1.2
28-07-2021