

PROBADOR DE AJUSTE DE RESPIRADOR PORTACOUNT® PRO/PRO+ GUÍA DE INICIO RÁPIDO

Esta guía le ayudará a empezar a usar rápidamente su Probador de Ajuste de Respirador PortaCount® Pro/Pro+ por primera vez con un ordenador personal.



1. Instalación del software

Instale el Software de Pruebas de Ajuste FitPro+™ en su ordenador (para instrucciones detalladas, consulte el *Manual de Usuario del Software de Pruebas de Ajuste FitPro+*, incluido en el CD del software de FitPro+, en formato pdf).



2. Arranque inicial del Probador de Ajuste de Respirador PortaCount Pro/Pro+

Enchufe el probador de ajuste PortaCount Pro en una fuente de alimentación de c.a. Pulse el botón **On/Off** para activar el probador de ajuste PortaCount.



Consulte [Interactive Training Tutorial](#) para saber más sobre otros componentes y procedimientos necesarios, como, por ejemplo, cuándo instalar el cartucho de alcohol o realizar las verificaciones diarias.

3. Configuración de las comunicaciones

Después de que el probador de ajuste PortaCount Pro haya completado su calentamiento inicial, conecte el cable USB del probador de ajuste PortaCount Pro a su ordenador.

Conecte la conexión “USB-A” al ordenador, y la conexión “USB-B” al probador de ajuste PortaCount Pro.



USB-A Female
(Chassis Mount)



USB-A Male



USB-A Male Plug
(Side View)



USB-B Female



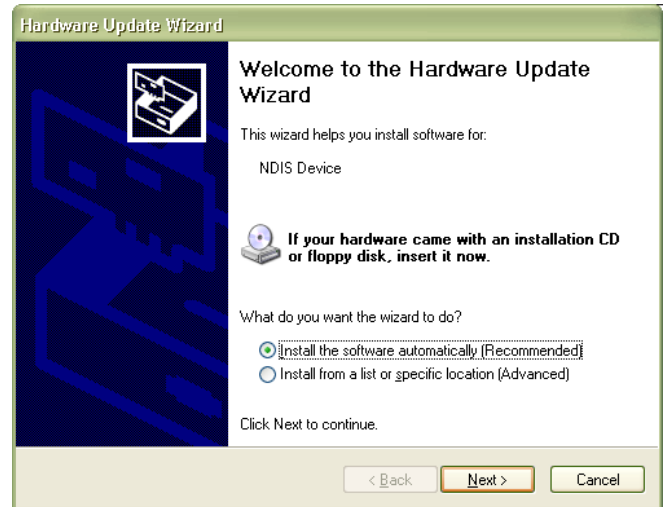
USB-B Male



USB-B Male Plug
(Side View)

4. Instalación del controlador de dispositivo

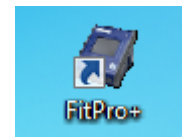
Sistema operativo Microsoft® Windows® 7, 8, y 10: los controladores de dispositivo se instalan automáticamente.



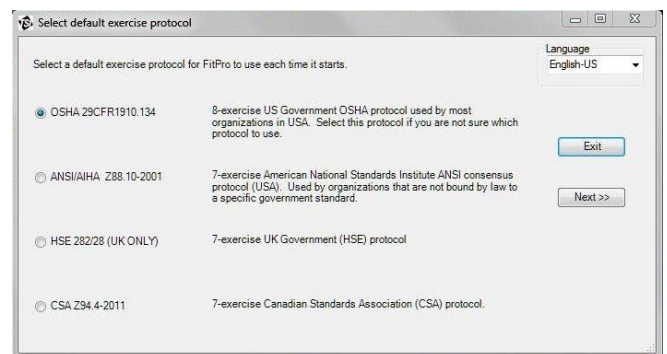
Si el controlador no arranca automáticamente, o los controladores no se instalan según se describe, consulte el curso formativo RESFT 105: PortaCount Pro-to-PC Communications ubicado en el sitio web www.tsi.com/pcacademy de la Academia PortaCount Online Training Center.

5. Arranque del software FitPro+

Arranque el software de Pruebas de Ajuste FitPro.

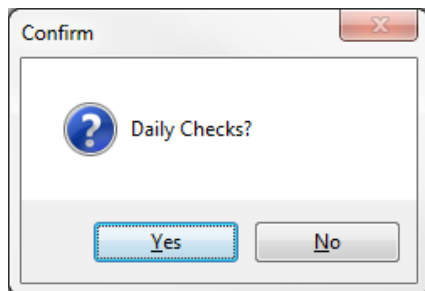


Si se le solicita, seleccione el protocolo por defecto adecuado que su organización siga para pruebas de ajuste. Por ejemplo: “OSHA 29CFR1910.134”. Haga clic en **Siguiente>>**.



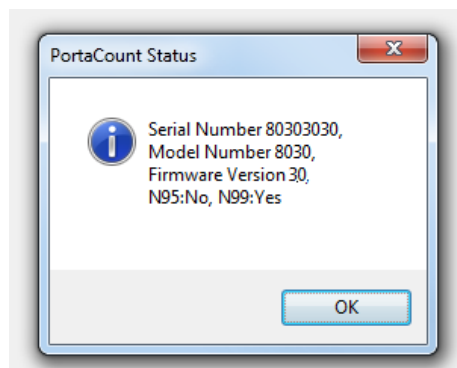
6. Verificación de comunicaciones

- a. Para verificar que las comunicaciones PortaCount Pro a ordenador son satisfactorias, cuando se le solicite realizar Verificaciones diarias, haga clic en **No**.



Asegúrese de volver atrás y realizar las Verificaciones Diarias antes de las pruebas de ajuste.

- b. Vaya al menú **Setup [Configuración] | PortaCount Communication [Comunicación PortaCount]**.
- c. Seleccione el tipo de módulo PortaCount Pro adecuado: "PortaCount 8030/8038 Fit Test Driver."
- d. Haga clic en **Seleccionar**.
- e. Verifique que el Probador de Ajuste PortaCount está conectado. Se mostrará un mensaje similar al mostrado debajo.



Para saber más

Ahora ya puede aprender acerca de las operaciones diarias del Probador de Ajuste de Respirador PortaCount Pro y el software de FitPro+. Consulte el manual de operaciones y servicio del Probador de Ajuste PortaCount Pro, y el manual del software de Pruebas de Ajuste FitPro+. Estos manuales están incluidos en formato PDF en el CD de instalación del software FitPro+ y se pueden descargar del sitio web de TSI: www.tsi.com/portacount.

Para más formación en relación con las Pruebas de Ajuste de Respiradores PortaCount Pro, consulte la web de la Academia PortaCount: www.tsi.com/pcacademy.



TSI Incorporated – Visite nuestra web www.tsi.com para más información.

EE.UU.	Tel: +1 800 874 2811	India	Tel: +91 80 67877200
RU	Tel: +44 149 4 459200	China	Tel: +86 10 8219 7688
Francia	Tel: +33 1 41 19 21 99	Singapur	Tel: +65 6595 6388
Alemania	Tel: +49 241 523030		