

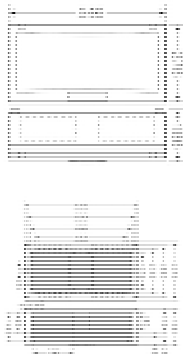
Ficha Técnica Unidades de Control S-DP4/S-DP8/S-DP32



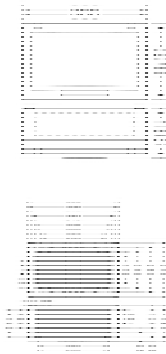
Especificaciones	S-DP4 Central de Control de gases	S-DP8 Central de Control de gases	S-DP32 Central de Control de gases
Entradas	4 x Analógicas 4-20 mA 1 Entrada Digital	8 x Analógicas 4-20mA 1 Entrada Digital	1 Puerto Serie para comunicar hasta 32 detectores 1 Entrada Digital
Monitorización	Monitorización simultánea de medidas, alarmas y estado de fallo		
Salidas de Relés	Programable Contactos por Fallo, Alarma1, Alarma2, AUX Contactos ajustables NO/NC Opcional: Tarjetas de relés para Alarma1, Alarma2 y Fallo, para cada detector		Programable Contactos por Fallo, Alarma1, Alarma2, AUX Contactos ajustables NO/NC Opcional: Tarjetas de relés para Alarma1, Alarma2 y Fallo, para cada detector
Registro de Datos*	Almacenamiento Registros de Alarma, Fallo y Mantenimiento (hasta 24 eventos)		
Display	Pantalla Gráfica LCD 128x64		
Indicadores LED	6 LED indicadores de Alarma1, Alarma2, Fallo, AUX, Batería y Alimentación		
Buzzer	Sí		
Programación	Software intuitivo, permite una fácil programación, a través de los 4 botones situados en el frontal de la Central		
Monitorización en Saware	Hasta 16 Centrales de Control pueden ser CONTROLADAS a través de el software de monitorización remoto de Prosense	—	
Alimentación	220 VAC +/-10% - 110VAC +/-10%		
Fusible Alimentación Principal	2A		
Potencia de Consumo	27 VDC/250 mA - 4,5W max. Sin detectores conectados	27 VDC/250 mA - 8,4 W max. Sin detectores conectados	
Batería de Reserva	2x12V 7A/h (Opcional)		
Fusible Batería de Reserva	2A		
Protección IP	IP66		
Humedad	10-95 % RH Sin Condensación		
Temp. funcionamiento	-20º a + 60 ºC		
Prensas Cables	PG11, IP66		
Material	PC (Policarbonato), Libre de Halógenos y Siliconas, Durable 960' Hot Wire Experiment, Resistente a Rayos UV		
Dimensiones/Peso	366x276x186mm / 4.25 KG	546x276x186mm / 5.75 KG	546x276x186mm / 6 KG
Montaje	Estructura Modular		

\*Esta característica no es posible para S-DP4 y S-DP8 cuando se monitoriza a través de un software.

S-DP8/DP32 Dimensiones



S-DP4 Dimensiones



### Módulos Opcionales

- **S-4R:** 4 Tarjeta de Salida de Relés (Sólo para S-DP4 y Max. 3 uds.)
- **S-8R:** 8 Tarjeta de Salida de Relés (Sólo para S-DP8 (Max. 3 uds.) y S-DP32 (Max. 4 uds.))
- **S-RS:** Módulo Interface Modbus RS485 RTU (Sólo para S-DP4 and S-DP8)
- **S-KEY:** Cerradura de la cubierta de la Central
- **PS120:** 24V 5A Fuente de Alimentación ininterrumpida