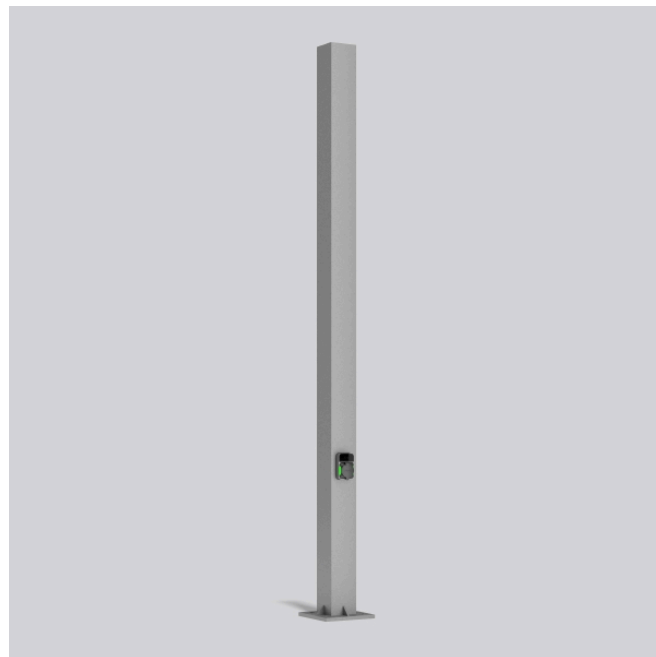


Bocaro Charge BASIC

811437 |



Ladestele
4051859971184
L 252, B 156, H 4200



Standrohr für Lichtstele mit quadratischem Querschnitt. Mit EV-Ladeeinrichtung nach IEC 61851-1 Mode 3. Für den privaten Bereich. Standrohr aus Aluminium Vierkantprofil mit Befestigungsplatte mit vier Anschraubblöchern, seewasserbeständig pulverbeschichtet. Edelstahl Schrauben. Masttür mit Dreikantschloss (SW 8). Ladeeinheit in separater Box aus Aluminium. Befestigt auf C-Schiene mit 2 Schiebmuttern M6. Transparentes Kunststoff-Sichtfenster, zu öffnen über Schlüssellöcher zur Kontrolle / Prüfung von FI und Überspannungsschutz. Modulbauweise: LED Leuchtenkopf separat bestellen. EV-Charger in integrierter Box, mit einer Ladesteckdose Typ 2, mit Verriegelung.

Sichtfarbe

Lieferbare Farbe silber metallic

Maße und Gewichte

Länge L 252 mm
Breite B 156 mm
Höhe H 4.200 mm
Gewicht 33,9 kg

Elektrotechnik

Spannung	/ 50 Hz
Anzahl Ladepunkte	1
Leistung max. pro Ladepunkt	22
Anzahl Ladekupplungen Typ 2	1
FI Schalter Typ A	1
Ladekabel Verriegelung	nein
DC Fehlerstromerkennung	ja
Schützkontakt 1	nein
Schützkontakt 2	nein
Leitungsschutzschalter	ja
Vernetzbar Master	ja
Vernetzbar Extender	ja
Vernetzbar LAN	ja
Vernetzbar WLAN	nein
Funkstandard LTE	nein
Funkstandard 5G	nein
Energiezähler	nein
Schlüsselschalter	nein
RFID Reader	ja
NFC kompatibel	nein
Statisches Lastmanagement	ja
Dynamisches Lastmanagement	ja
OCPP Backend	1.6
Plug & Charge	ja
Display	nein
Kompatibel Apple HomeKit	nein
Kompatibel Google Assistant	nein
Kompatibel Amazon Alexa	nein
IFTTT Unterstützung	nein
Appsteuerung	ja
Export Ladehistorie	ja
Backend enthalten	ja
Energiezähler MID-kompatibel	nein
Anschluss Anlagenseite	3-phasig
Eingangsspannung	400 V
Leitungsquerschnitt	
Anschlusskabel	16

Bocaro Charge BASIC

811437 |



Prüfungen und Einsatzbedingungen

Schutzklasse |
Handelszeichen CE