



## DoorBird Video Türstation D201B, Edelstahl Frontplatte und Edelstahl Aufputzgehäuse in Bronzeoptik, Aufputz Edition



**Die hochwertige Bronzeoptik wird in einem kostenintensiven  
Prozess erstellt und zeigt individuelle und schöne Bronze  
Farbverläufe.**





## Technische Daten

Allgemeines		Video	
<b>Gehäuse</b>	Frontblende aus 3,0mm gebürstetem Edelstahl, Aufputzgehäuse aus Edelstahl, galvanisiert in Bronzeoptik	<b>Kamera</b>	HDTV 720p, dynamisch (VGA – HDTV)
<b>Klingeltaste</b>	Edelstahl Button mit beleuchtetem LED Ring	<b>Linse</b>	High-end Ultraweitwinkel Hemispheric Linse 180° horizontal, 90° vertikal, entzerrt, IR-fähig
<b>Namensschild</b>	Beleuchtet	<b>Nachtsicht</b>	Ja, Lichtsensor, automatischer IR-Cut Filter
<b>Montageart</b>	Aufputz	Audio	
<b>Stromversorgung</b>	15VDC (Netzteil 110-240VAC) oder Power over Ethernet (PoE 802.3af Mode-A)	<b>Audio Komponenten</b>	Lautsprecher und Mikrofon, Echo und Noise Canceller
<b>Gewicht</b>	1.25 KG	<b>Audio Streaming</b>	Zwei-Wege
<b>Anschlüsse</b>	Strom, elektrischer Türöffner, Türgong, Türöffnertaster, Netzwerk	Netzwerk	
<b>Outdoor-ready</b>	Ja, IP54	<b>W-LAN</b>	802.11b/g/n 2.4GHz
<b>Zulassungen</b>	CE, IC, FCC, IP54	<b>Ethernet</b>	Anschlusskontakte
<b>Abmessungen</b>	215 x125 x 55mm (H x B x T)	Bewegungssensor	
<b>Betriebsbedingungen</b>	- 20 bis +40°C Relative Luftfeuchtigkeit 10 bis 85% (nicht kondensierend)	<b>Typ</b>	Passiver Infrarotsensor (PIR)
<b>Lieferumfang</b>	Video Türstation, Frontblende, Aufputzgehäuse, Steckernetzteil (weltweit, 110-240V), Hutschienenteil separat erhältlich, Schraubenpaket, Quickstart Guide, 2x 1m Antennenverlängerungskabel, 2x externe Antenne	<b>Erfassungswinkel</b>	180°
<b>EAN</b>	4260423860216	<b>Reichweite</b>	2-8m je nach Umgebung
Derzeitige Systemanforderungen		Beleuchtung	
<b>Mobiles Endgerät</b>	iOS 7+ iPhone or iPad, Android 4.3+ Smartphone or Tablet	<b>Beleuchtungsring</b>	12 intelligente Infrarot LEDs
<b>Internet</b>	High-Speed Festnetz Breitband Internetanschluss, DSL, Kabel oder Glasfaser, mind. 500kbps Uploadbandbreite, kein Socks- oder Proxyserver	<b>Reichweite</b>	2-8m je nach Umgebung
<b>Netzwerk</b>	802.11b/g/n 2.4GHz oder Ethernet Netzwerk, mit DHCP	Integrierte Funkmodule	
<b>Empfohlene Montagehöhe</b>	Kameralinse sollte sich auf mind. 125cm befinden	<b>W-LAN</b>	2,4 GHz, externe Antenne
		<b>RFID</b>	433 MHz, externe Antenne
		<b>Bluetooth</b>	Optional verfügbar
		Optionales Zubehör	
		<b>Separat erhältlich</b>	Hutschienenteil A002, BirdGuard B101
		Besondere Hinweise	
		Für die Montage sind handwerkliche Kenntnisse oder ein Fachmann erforderlich	



Weitere Fotos

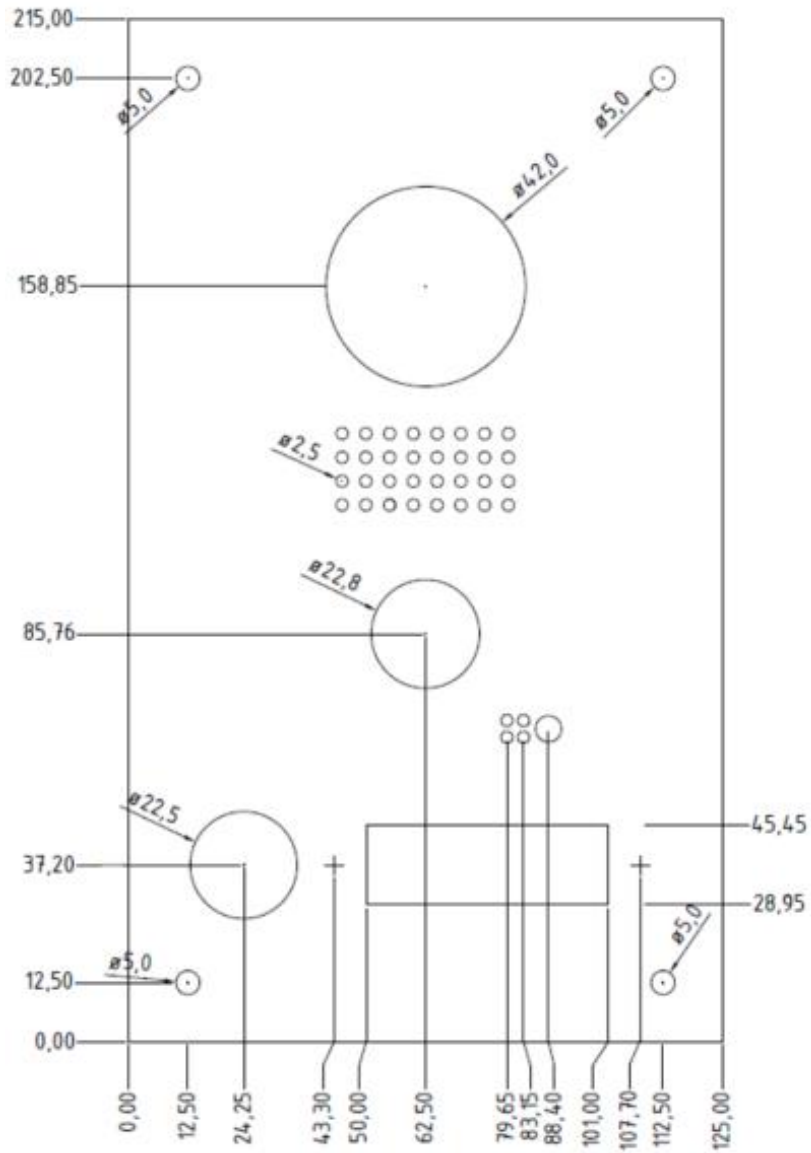




Technische Zeichnungen

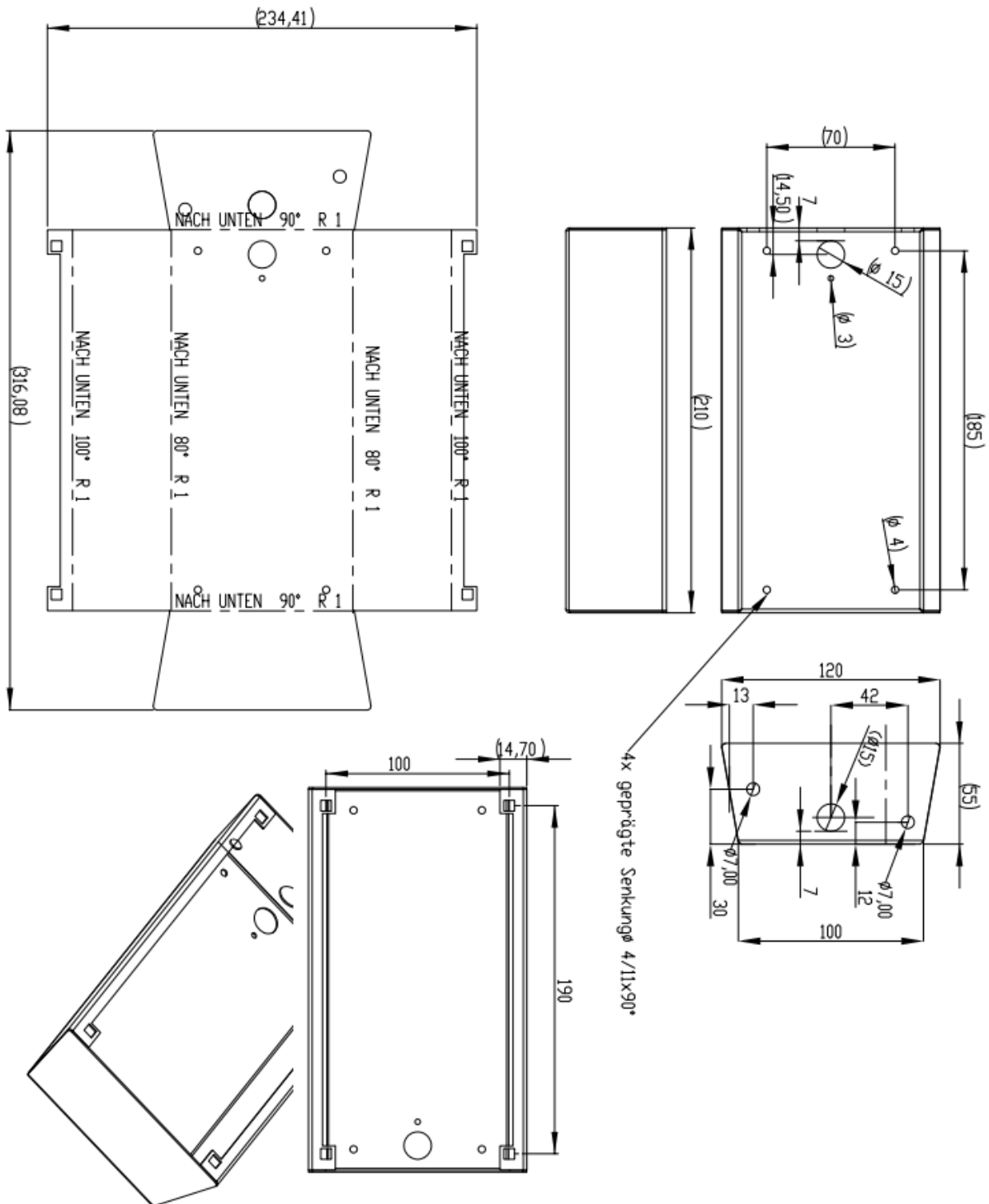
Frontblende, Angaben in mm

Materialstärke: 3,0





## Gehäuse, Angaben in mm



Die Montage der Video Türstation an oder in einer Mauer oder Zaunanlage setzt handwerkliche Kenntnisse und geeignetes Werkzeug voraus, z.B. Bohrmaschine, Bohrer, Dübel und ggfs. Abstandshalter. Diese sind im Lieferumfang nicht enthalten.