

光電センサ

C23P 透明体検出



光電センサTRU-C23は、透明な物体の検出に最適です。その特許技術は紫外線を使用しているため、プラスチックやガラスなどの透明な材料でも偏光紫外線の吸収率が極めて大きく、センサ出力が切り替わるしきい値設定が非常に簡単です。ターゲットの形状や厚さは検出に影響しませんので、ペットボトルの中心部分でも安定した検出が可能です。さらに、センサの性能は、汚れ、水滴、または経年変化の影響を受けません。

主な特長

- ✓ 最も薄い透明な物体でも簡単にセンサをセットアップ
- ✓ しきい値の微調整は不要
- ✓ ティーチまたはIO-Linkによる調整
- ✓ IP67、Ecolab認定



UV 光 (ティーチング)

型式	出力	接続	出力論理(A1)	出力論理(A2)
TRU-C23PA-TMK-603	PNP	4芯PVCケーブル 2m	L.O./IO-Link	D.O.
TRU-C23PA-TMK-60D	PNP	4芯PVCケーブル 2m	D.O./IO-Link	アラーム
TRU-C23PA-TMK-101	NPN	4芯PVCケーブル 2m	L.O.	D.O.
TRU-C23PA-TMK-10B	NPN	4芯PVCケーブル 2m	D.O.	アラーム
TRU-C23PA-TMS-603	PNP	4ピンM8コネクタ	L.O./IO-Link	D.O.
TRU-C23PA-TMS-60D	PNP	4ピンM8コネクタ	D.O./IO-Link	アラーム
TRU-C23PA-TMS-101	NPN	4ピンM8コネクタ	L.O.	D.O.
TRU-C23PA-TMS-10B	NPN	4ピンM8コネクタ	D.O.	アラーム

リフレクタ	検出範囲	最大検出距離 (代表例)
LXU-0000-084	0~1,000 mm	0~1,200 mm
LXU-0000-025	0~400 mm	0~500 mm
LXU-0001-064	0~600 mm	0~750 mm
LXU-0001-032	0~320 mm	0~400 mm

赤色光 (ティーチング)

型式	出力	接続	出力論理(A1)	出力論理(A2)
TRR-C23PA-TMK-603	PNP	4芯PVCケーブル 2m	L.O./IO-Link	D.O.
TRR-C23PA-TMK-60D	PNP	4芯PVCケーブル 2m	D.O./IO-Link	アラーム
TRR-C23PA-TMK-101	NPN	4芯PVCケーブル 2m	L.O.	D.O.
TRR-C23PA-TMK-10B	NPN	4芯PVCケーブル 2m	D.O.	アラーム
TRR-C23PA-TMS-603	PNP	4ピンM8コネクタ	L.O./IO-Link	D.O.
TRR-C23PA-TMS-60D	PNP	4ピンM8コネクタ	D.O./IO-Link	アラーム
TRR-C23PA-TMS-101	NPN	4ピンM8コネクタ	L.O.	D.O.
TRR-C23PA-TMS-10B	NPN	4ピンM8コネクタ	D.O.	アラーム

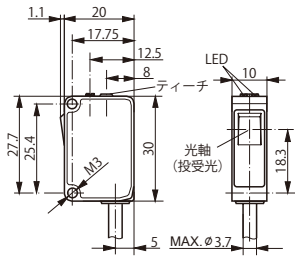
リフレクタ	検出範囲	最大検出距離 (代表例)
LXR-0000-084	20~4,200 mm	10~5,000 mm
LXR-0000-025	70~1,500 mm	50~2,000 mm
LXR-0001-064	20~3,500 mm	10~4,200 mm
LXR-0001-032	200~1,200 mm	150~1,600 mm

赤色光 (ポテンショメータ)

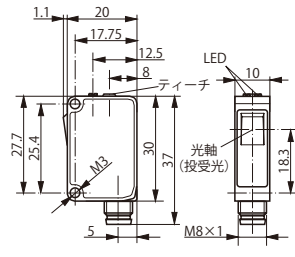
型式	出力	接続	出力論理(A1)	出力論理(A2)
TRR-C23PA-PMK-603	PNP	4芯PVCケーブル 2m	L.O./IO-Link	D.O.
TRR-C23PA-PMK-60D	PNP	4芯PVCケーブル 2m	D.O./IO-Link	アラーム
TRR-C23PA-PMK-101	NPN	4芯PVCケーブル 2m	L.O.	D.O.
TRR-C23PA-PMK-10B	NPN	4芯PVCケーブル 2m	D.O.	アラーム
TRR-C23PA-PMS-603	PNP	4ピンM8コネクタ	L.O./IO-Link	D.O.
TRR-C23PA-PMS-60D	PNP	4ピンM8コネクタ	D.O./IO-Link	アラーム
TRR-C23PA-PMS-101	NPN	4ピンM8コネクタ	L.O.	D.O.
TRR-C23PA-PMS-10B	NPN	4ピンM8コネクタ	D.O.	アラーム

リフレクタ	検出範囲	最大検出距離 (代表例)
LXR-0000-084	20~4,200 mm	10~5,000 mm
LXR-0000-025	70~1,500 mm	50~2,000 mm
LXR-0001-064	20~3,500 mm	10~4,200 mm
LXR-0001-032	200~1,200 mm	150~1,600 mm

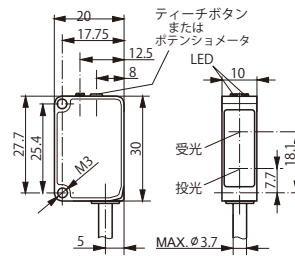
外形



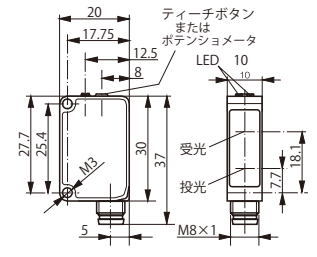
TRU-C23PA-TMK-xxx



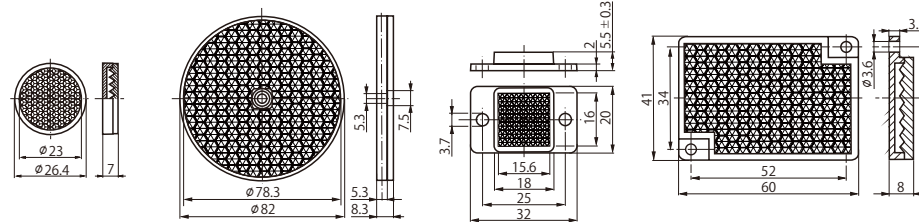
TRU-C23PA-TMS-xxx



TRR-C23PA-xMK-xxx



TRR-C23PA-xMS-xxx



LXU-0000-025
LXR-0000-025

LXU-0000-084
LXR-0000-084

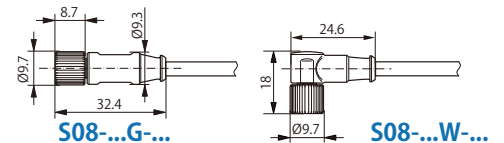
LXU-0001-032
LXR-0001-032

LXU-0001-064
LXR-0001-064

コネクタタイプ用ケーブル

型式	極数	タイプ	シース
S08-4FVG-□□□	4	ストレート	PVC
S08-4FUG-□□□	4	ストレート	PUR
S08-4FVW-□□□	4	アングル	PVC
S08-4FUW-□□□	4	アングル	PUR

□□□: ケーブル長 (020 = 2m, 050 = 5m, 100 = 10m)



予告なく仕様を変更する場合があります。最新のデータシートをご参照ください。

コントリネックス・ジャパン株式会社
〒103-0014
東京都中央区日本橋蛸殻町2-12-3
ワイケイ日本橋ビル5F
TEL: 03-3527-2255
FAX: 03-3527-2257
Web: www.contrinex.com/ja/
E-mail: mailbox@contrinex.co.jp

