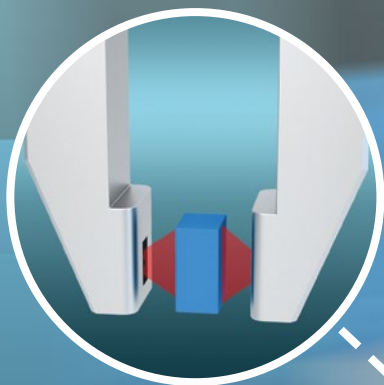
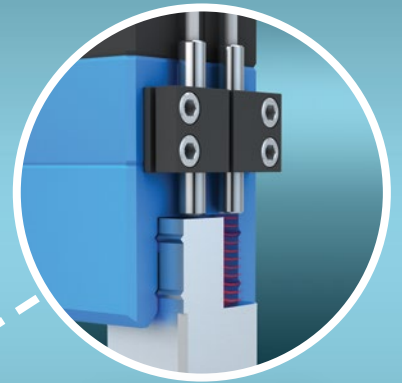


ロボットグリッパ

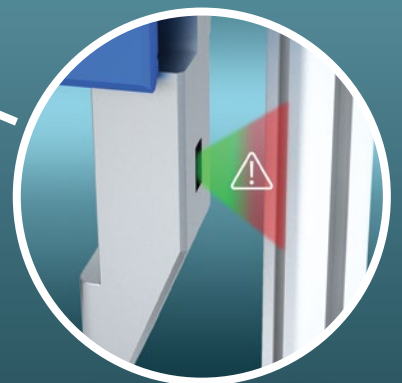
ミニチュア センサ - そのまま組み込みかつカスタマイズも可能



ハンド、グリッパの
距離、位置制御



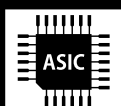
ハンド、グリッパの
開閉位置確認



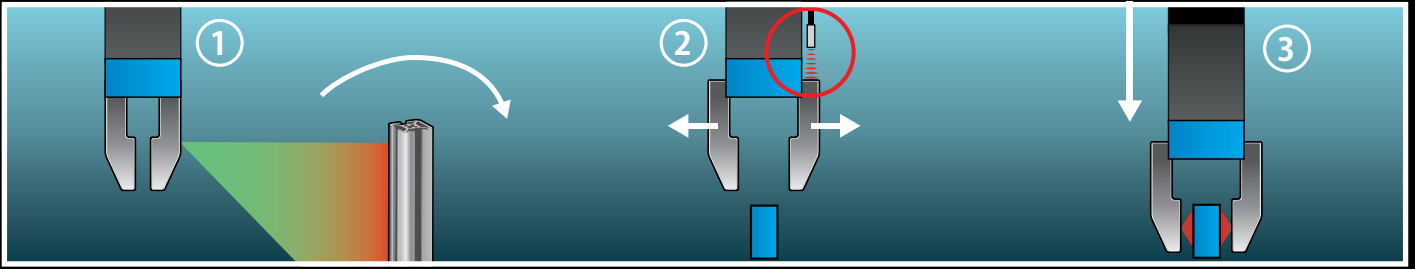
ハンド、グリッパの
周囲との衝突防止

Ø3 mmからの埋込み型センサ

- ✓ グリッパシステムの組み込み衝突防止
- ✓ カスタマイズに対応した設計、IIoT互換
- ✓ IO-Linkを備えた最小、最軽量のセンサ
- ✓ 高精度、高信頼性かつ優れたコストパフォーマンス



産業用ロボット



MINIDIST (ミニディスト) 光電センサ

MiniDist反射型センサは、高いパフォーマンスと適応性を持ち、最小のハウジング(4 x 4 x 12 mm)で重量はわずか3.1 g。正確な距離測定を必要とするアプリケーションに最適です。

① 衝突防止

アナログ出力は、検出体接近の増加を示し、停止信号を生成するように構成できます。これにより、機械のセットアップおよび操作中の衝突に対する保護が強化されます。

③ 位置と距離の制御

デジタル化された距離測定信号は、正確な検出体へのアプローチとグリッパ制御を確実にします。

主な特長

- ✓ 金属および非金属検出体の距離測定
- ✓ 高度な光学およびASICテクノロジー
- ✓ フォーカスされた可視赤色光源、光スポット径6.5 mm(距離40 mmの場合)
- ✓ アナログ出力0.1~2.6 VDC、電源10~30 V

	IO-Link	型式	製品番号	出力極性	接続	出力(A1)	出力(A2)
		DTR-N01PA-NMK-139	620-600-448	PNP	PVC, 2 m, 4-芯	PNP, ライトオン/ IO-Link	0.1...2.6 V

ミニチュア近接センサ

限られたスペースでのワークの有無、または位置検出に最適なミニチュア誘導センサは、幅3 mm、長さ12 mm、重量25 gの埋込み型ハウジングで高性能を提供します。

② 開閉位置確認

1 mmの動作距離により、グリッパの指の動きを確実に検出できます。

主な特長

- ✓ 業界最小の近接センサ
- ✓ -25°C(-13°F)~+70°C(+158°F)の優れた温度安定性
- ✓ 最大8,000 Hzの応答周波数
- ✓ 高ストレス下での長期信頼性を最適化するための電子真空ポッティング

	IO-Link	型式	製品番号	出力極性	接続	出力(A1)
		DW-AD-623-03	320-920-170	PNP	PUR, 2 m, 3-芯	N.O./IO-Link

産業用ロボット向けセンサ、セーフティ、および識別ソリューション製品の詳細については、当社のWebサイトをご覧ください。



仕様は予告なく変更する場合があります。最新のデータシートをご参照ください。

コントリネックス・ジャパン株式会社
 〒103-0014
 東京都中央区日本橋蛸殻町2-12-3
 ワイケイ日本橋ビル5F
 TEL: 03-3527-2255
 FAX: 03-3527-2257
 Web: www.contrinex.com/ja/
 E-mail: mailbox@contrinex.co.jp