

PLAN DE MONTAGE

JAMBETTE ÉVOLUJEU

700, Des Calfats, Lévis, Qc.

G6V 9E6

Tél. : (418) 837-8246

Fax : (418) 837-2916

Tél. : 1-877-363-2687

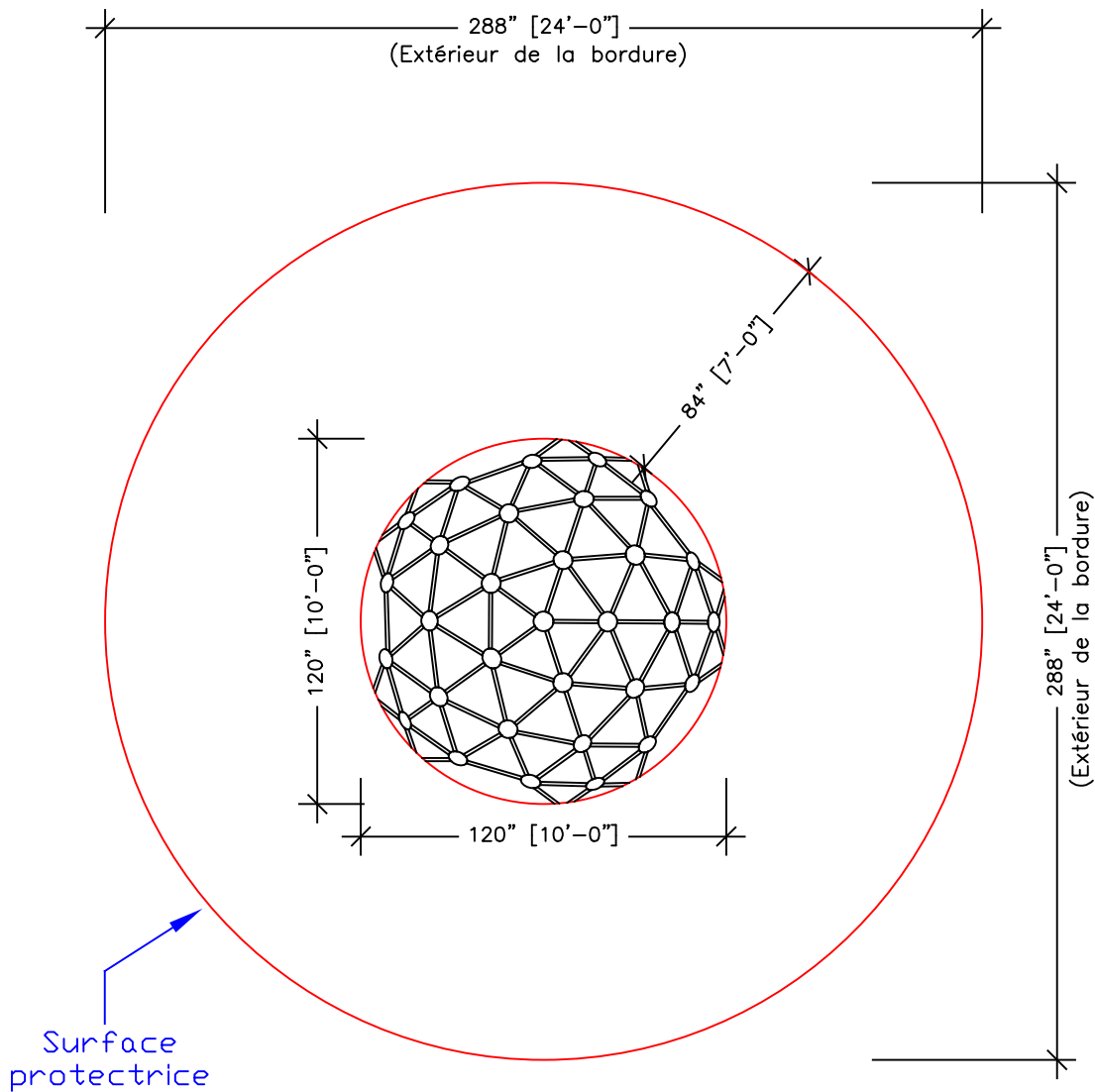
rev. 14/03/01

X

G-9442-D

Dôme géodésique avec ouvertures

(10'-0"Ø x 4'-8" haut./ Dormant)



Plan de montage

ÉQUIPEMENTS RÉCRÉATIFS

JAMBETTE inc.

700, DES CALFATS, LÉVIS, QC.
G6V 9E6

Rév.: 10/04/03

X

Guylaine

G-9442

DÔME GÉODÉSIQUE

AVEC OUVERTURES 10'-0" X 4'-0" HAUT

ÉTAPE PAR ÉTAPE:

- 1 LOCALISEZ L'EMPLACEMENT DÉFINITIF SUR LE TERRAIN.
- 2 ASSEMBLEZ LES 5 ÉTOILES À 6 TUBES (DÉTAIL 1) ET LES 6 ÉTOILES À 5 TUBES (DÉTAIL 2).
- 3 POSITIONNEZ LES 5 ÉTOILES À 6 TUBES, LES 6 ÉTOILES À 5 TUBES ET LES RONDELLES D'ALUMINIUM À 6 ENCOCHES (DÉTAIL 3).
- 4 DISPOSEZ LES 35 TUBES DE 22-1/8 (DÉTAIL 4).
- 5 DÉBUTEZ L'ASSEMBLAGE À PARTIR DU CENTRE. NE SERREZ PAS IMMÉDIATEMENT LES ÉCROUS AVEC UN OUTIL, CELA PERMETTRA DES AJUSTEMENTS PLUS FACILES.
- 6 UNE FOIS LE DÔME ASSEMBLÉ, SERREZ FERMEMENT TOUS LES ÉCROUS ET BOUCHONNEZ LES CAPSULES.
- 7 FIXEZ LES PATTES AU DÔME ET AUX DORMANTS (DÉTAIL 5).
- 8 BOUCHEZ LES TROUS RESTANTS (Détail 6)
- 9 MARQUEZ L'EMPLACEMENT DES DORMANTS SUR LE SOL. DÉPLACEZ LE DÔME POUR CREUSER DES TROUS DE 12" DE PROFONDEUR. DÉPOSEZ LES DORMANTS AU FOND DES TROUS, NIVELEZ PUIS REMBLAYEZ EN COMPACTANT RÉGULIÈREMENT.

Plan de montage

ÉQUIPEMENTS RÉCRÉATIFS
JAMBETTE inc.

700, DES CALFATS, LÉVIS, QC.
G6V 9E6

Rév.: 06-12-01

X

Émile L

G-944Z

DÔME GÉODÉSIQUE

AVEC OUVERTURES 10'-0" X 4'-0" HAUT

(DÉTAIL 1)

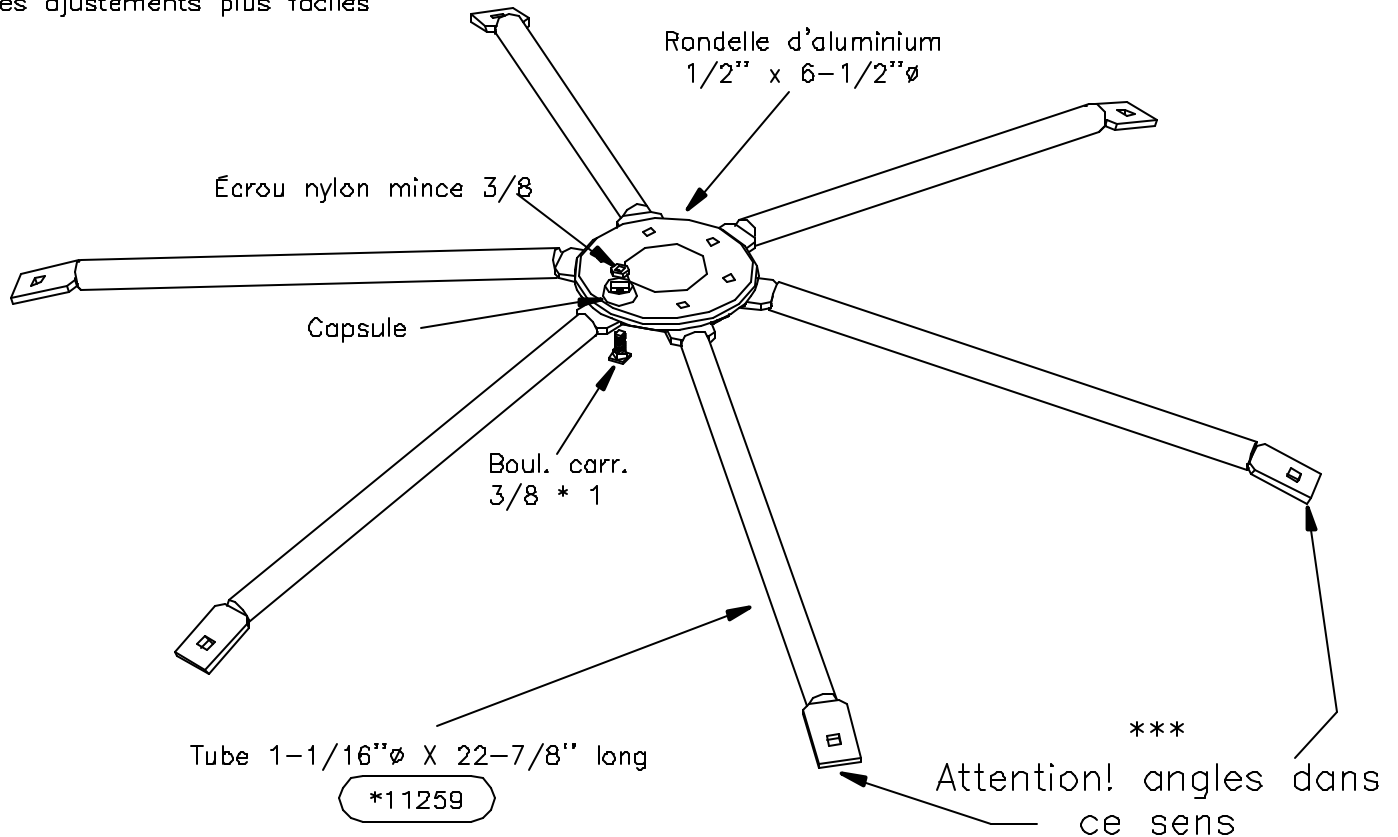
Assemblage de 5 étoiles à 6 tubes

- 1 rondelle d'aluminium à 6 encoches
- 6 Tubes 1-1/16"ø x 22-7/8"

13352

*11259

Ne serrez pas immédiatement les écrous avec un outil, cela permettra des ajustements plus faciles



Fixation des tubes sur la rondelle d'aluminium

Boul. carr. 3/8 * 1	(40150)
Écrou nylon mince 3/8	(42810)
Capsule	(45150)
Bouchon	(45145)

Plan de montage

ÉQUIPEMENTS RÉCRÉATIFS
JAMBETTE inc.

700, DES CALFATS, LÉVIS, QC.
G6V 9E6

Rév.: 06-12-01

X

Émile L

G-9442

DÔME GÉODÉSIQUE

AVEC OUVERTURES 10'-0" X 4'-0" HAUT

(DÉTAIL 2)

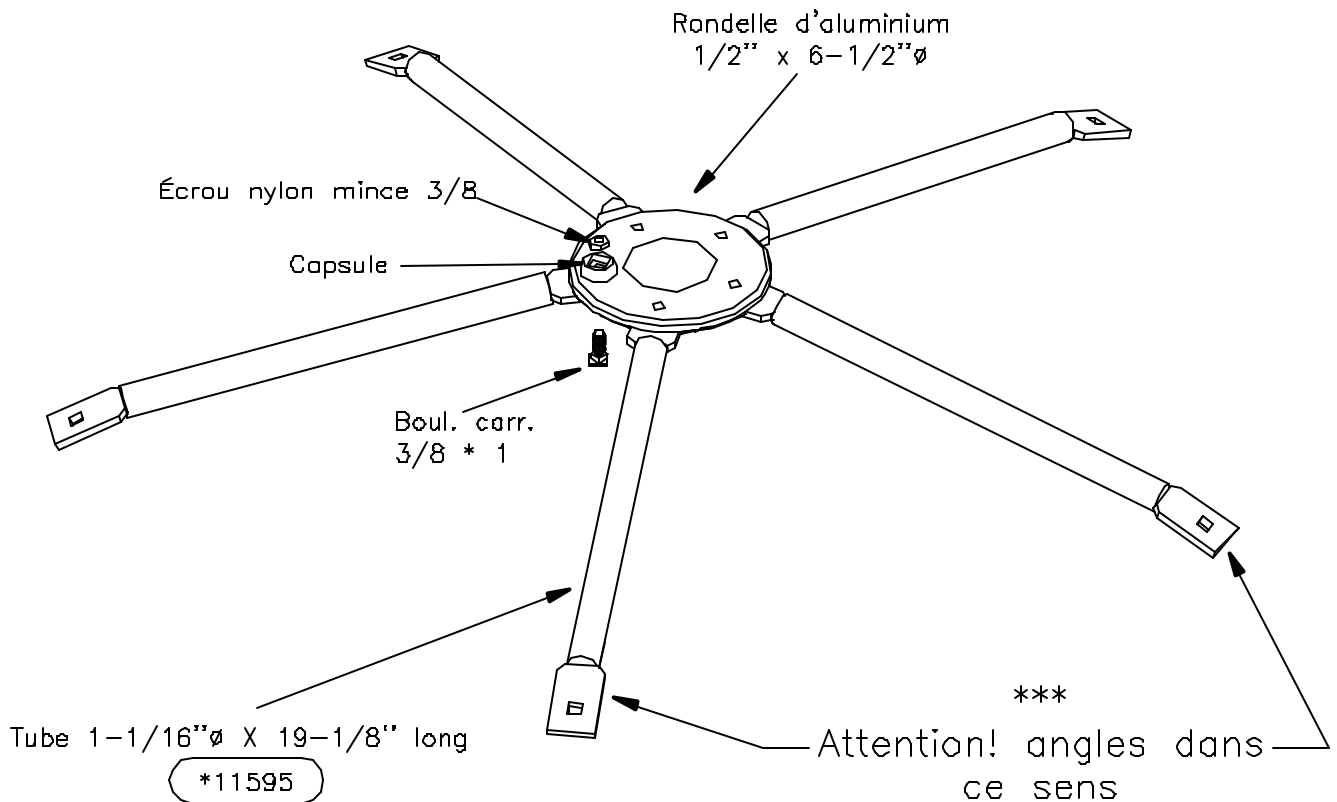
Assemblage de 6 étoiles à 5 tubes

- 1 rondelle d'aluminium à 5 encoches
- 5 Tubes 1-1/16"Ø X 19-1/8"

13351

*11595

Ne serrez pas immédiatement les écrous avec un outil, cela permettra des ajustements plus faciles



Fixation des tubes sur la rondelle d'aluminium

Boul. carr. 3/8 * 1	(40150)
Écrou nylon mince 3/8	(42810)
Capsule	(45150)
Bouchon	(45145)

Plan de montage

ÉQUIPEMENTS RÉCRÉATIFS
JAMBETTE inc.

700, DES CALFATS, LÉVIS, QC.
G6V 9E6

Rév.: 06-12-01

X

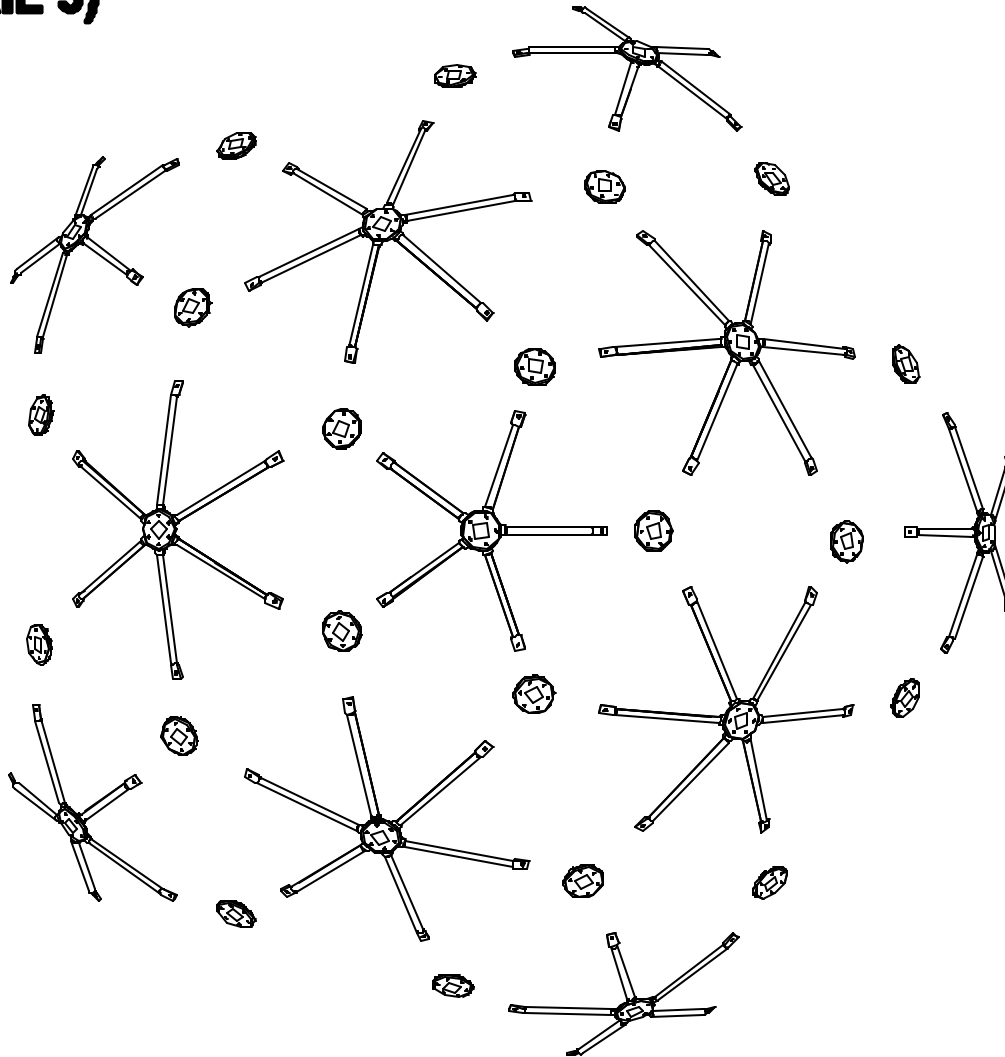
Émile L

G-9442

DÔME GÉODÉSIQUE

AVEC OUVERTURES 10'-0" X 4'-0" HAUT

Position des étoiles et des rondelles d'aluminium pour l'assemblage. **(DÉTAIL 3)**



Fixation des tubes sur les rondelles d'aluminium

6 étoiles à 5 tube 19-1/8

5 étoiles à 6 tube 22-7/8

20 rondelles aluminium 1/2" x 6-1/2"ø
avec 6 encoches

Boul. carr. 3/8 * 1

{40150}

Écrou nylon mince 3/8

{42810}

Capsule

{45150}

Bouchon

{45145}

ASSEMBLY PLAN

**Jambette Playground
Equipment**

700, Des Calfats, Lévis, Qc.

G6V 9E6

Tél. : (418) 837-8246

Fax : (418) 837-2916

Tél. : 1-877-363-2687

rev.: 06/12/01

X

G-9442-D

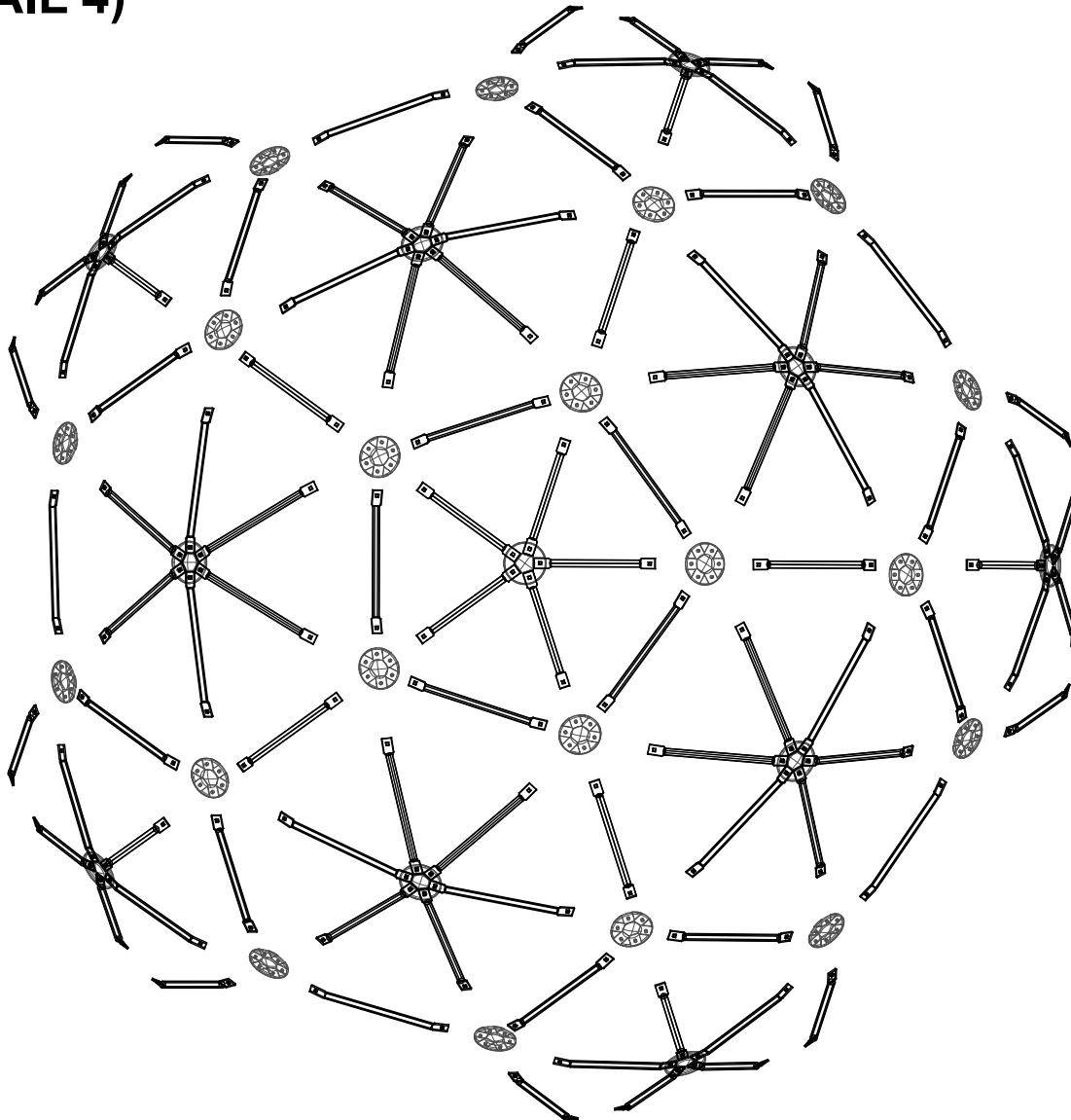
Dome with openings

(10'-0" ϕ x 4'-0" high / On stringers)

(35) 22-1/8" Tubes position for assembly

*11260

(DETAIL 4)



Hardware for tubes to disc

(35) 1-1/16" ϕ x 22-1/8" Tubings

3/8" x 1" Carriage bolts

3/8" Thin nylon lock nuts

Capsules

Plugs

(40150)

(42810)

(45150)

(45145)

Plan de montage

ÉQUIPEMENTS RÉCRÉATIFS

JAMBETTE inc.

700, DES CALFATS, LÉVIS, QC.
G6V 9E6

Rév.: 10/04/03

X

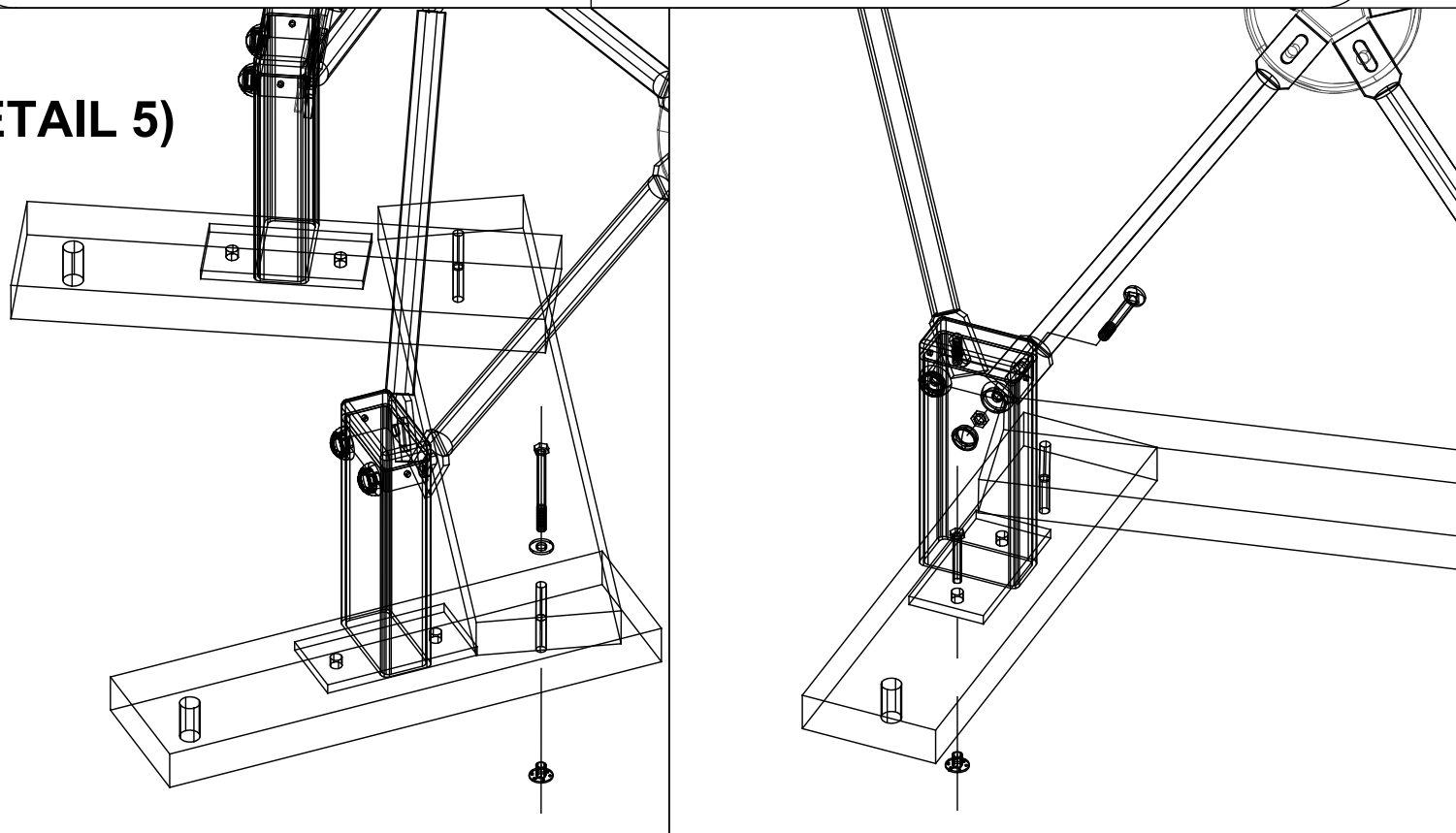
Guylaine

G-9442

DÔME GÉODÉSIQUE

AVEC OUVERTURES 10'-0" X 4'-0" HAUT

(DÉTAIL 5)



ÉTAPES POUR FIXER LES PATTES

Boulonnez les pattes aux tubes avec les boulons de carr. 3/8" x 2-3/4", un écrou nylon mince 3/8", capsule et bouchon.

Boulonnez les pattes aux dormants de 19-3/4" avec des boul. hex. 5/16"ø x 2" avec écrou en "T" 5/16". Percez des trous de 3/8" de diamètre.

Assemblez les dormants de 19-3/4" aux dormants de 26" avec des boul. hex. 5/16" x 3", rondelles 7/16" et écrou en "T" 5/16". Percez des trous de 3/8" de diamètre.

Fixation des pattes sur les tubes :

10 pattes 11-7/8"	(*11259)
Boul. carr. 3/8" x 2-3/4"	(40178)
Écrou nylon mince 3/8"	(42810)
Capsule	(45150)
Bouchon	(45145)

Fixation des pattes sur le dormant 19-3/4":

Boul. hex. 5/16" x 2"	(42355)
Écrou en "T" 5/16"	(42770)

Fixation des dormants 19-3/4" aux dormants 26":

Boul. hex. 5/16" x 3"	(41725)
Rondelle pl. gv. 7/16"	(42435)
Écrou en "T" 5/16"	(42770)

Plan de montage

ÉQUIPEMENTS RÉCRÉATIFS
JAMBETTE inc.

700, DES CALFATS, LÉVIS, QC.
G6V 9E6

Rév.: 10/04/03

X

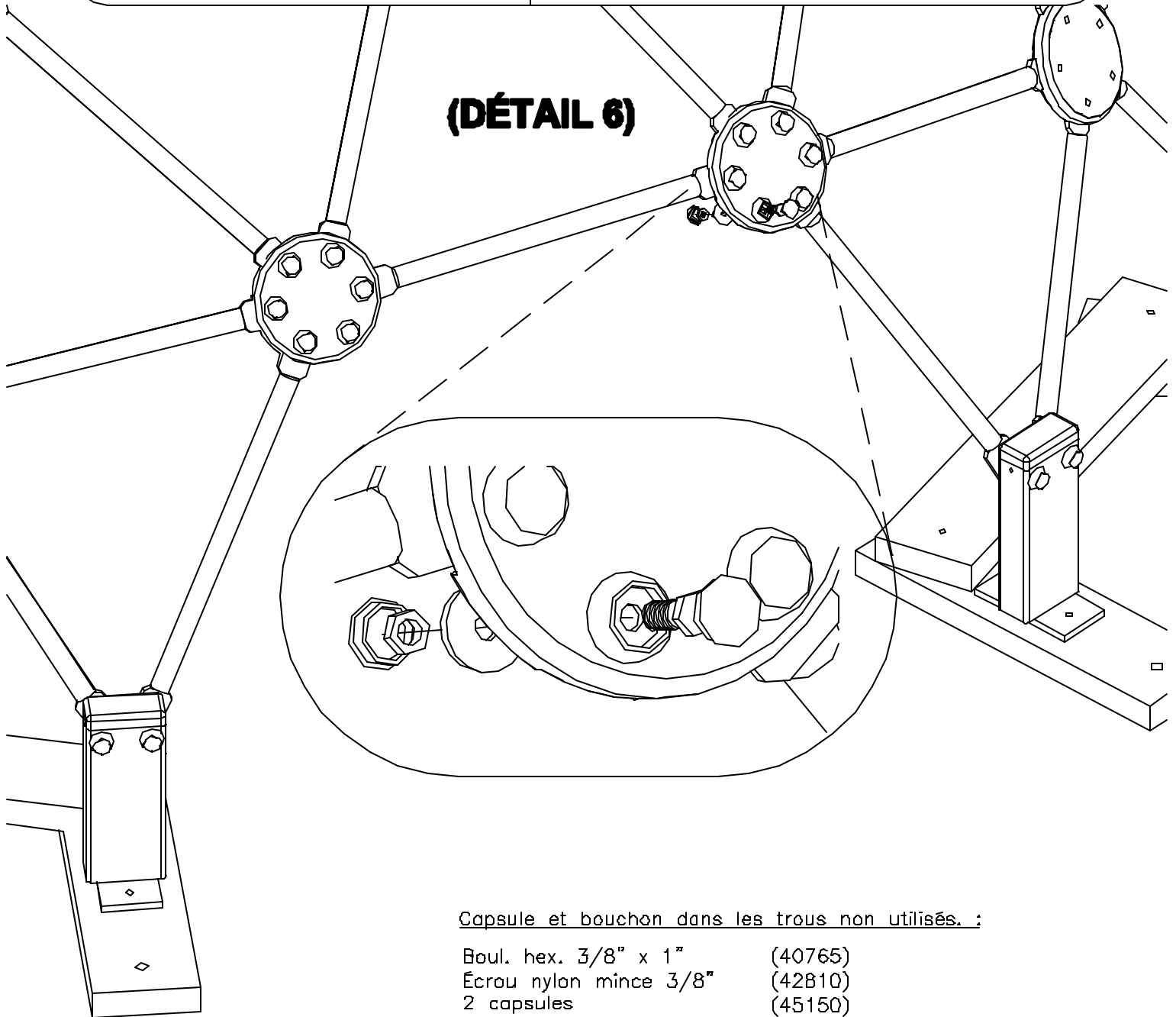
Gyrlaine

G-9442

DÔME GÉODÉSIQUE

AVEC OUVERTURES 10'-0" X 4'-0" HAUT

(DÉTAIL 6)



Capsule et bouchon dans les trous non utilisés. :

Boul. hex. 3/8" x 1"	(40765)
Écrou nylon mince 3/8"	(42810)
2 capsules	(45150)
2 bouchons	(45145)

Plan de montage

ÉQUIPEMENTS RÉCRÉATIFS JAMBETTE inc. 700, DES CALFATS, LÉVIS, QC. G6V 9E6	Rév.: 10/04/03	X	Guyline	G-944Z
	DÔME GÉODÉSIQUE AVEC OUVERTURES 10'-0" X 4'-0" HAUT			

Produit final

