

Collection

# PALACE LAITON

Une très belle collection classique, en laiton, qui répond aux exigences de décoration d'intérieur des demeures les plus prestigieuses. Elle offre un choix de 8 embouts, véritables pièces de fonte en laiton massif de style Régence, Louis XV ou Louis XVI, dans le respect du style décoratif et architectural d'époque, assortis à une palette très étendue d'accessoires. Les tubes de diamètre 40 mm sont en laiton massif ou en acier laitoné

*A very appealing classic collection in brass, designed for the interiors of the most prestigious homes. It includes a range of 8 finials, genuine solid brass pieces in Regency, Louis XV and Louis XVI styles, respecting the period's architectural and decorative spirit with a very large palette of matching accessories. The 40 mm rods, are available in solid brass or brass plated steel.*



REGENCE

x 1



Ø 40 mm - 1 9/16" 66648 L : 110 x h : 80 mm - 4 3/8" x 3 1/8"

FLEURS

x 1



Ø 40 mm - 1 9/16" 66656 L : 150 x h : 92 mm - 5 7/8" x 3 5/8"

LOUIS XV FLEUR

x 1



Ø 40 mm - 1 9/16" L : 90 x h : 70 mm - 3 9/16" x 2 3/4" 66649

LOUIS XV TORSADE

x 1



Ø 40 mm - 1 9/16" L : 100 x h : 55 mm - 3 7/8" x 2 1/8" 66652

LOUIS XVI POMME DE PIN

x 1



Ø 40 mm - 1 9/16" L : 100 x h : 60 mm - 3 7/8" x 2 3/8" 66651

GODRON

x 1



Ø 40 mm - 1 9/16" L : 80 x h : 60 mm - 3 1/8" x 2 3/8" 66658

BOULE

x 1



Ø 40 mm - 1 9/16" L : 90 x h : 58 mm - 3 9/16" x 2 5/16" 66657

REGENCY

x 1



Ø 40 mm - 1 9/16" L : 50 x h : 60 mm - 2" x 2 3/8" 66653

Tubes Ø 40 mm - Ø 1 9/16" Rods.



Taille réelle - Actual size

Livrés et montés avec 2 adaptateurs pour embouts.  
Delivered with 2 finial adapters.

	Laiton massif Solid brass	Acier laitoné Brass plated steel
160 cm - 62"	66910	66941
180 cm - 70"	66911	66942
200 cm - 78"	66912	66943
250 cm - 98"	66913	66944
300 cm - 118"	66914	66946

About de tube Ø 40 mm - Ø 1 9/16" Rod connector



About plein à clé - uni  
Pole connector - plain

x1 66984

L : 160 mm - 6 1/4"

Adaptateurs embouts Ø 40 mm - Ø 1 9/16" Finial adapters



x2 66996

Anneaux laiton - Brass rings



CREUX

50 x 70 mm  
1 15/16" x 2 3/4"

x1 66710



PLEIN\*

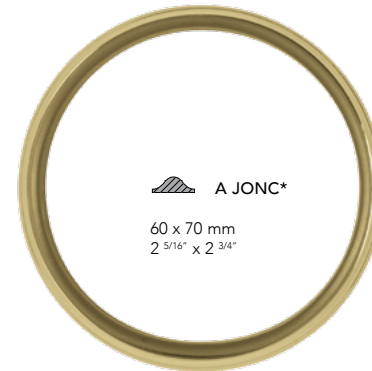
58 x 68 mm  
2 1/4" x 2 5/8"

x1 66711

Rubans glisseurs  
Ring inserts  
pour anneaux 66710  
for 66710 rings



x25 66701



A JONC\*

60 x 70 mm  
2 3/16" x 2 3/4"

x1 66712



GODRON\*

58 x 68 mm  
2 1/4" x 2 5/8"

x1 66713

\*Avec rubans glisseurs - With ring inserts  
Taille réelle - Actual size

Agrafes Lyre laiton - Brass Lyre hooks



x20 23539

x250 23077

x1000 23039

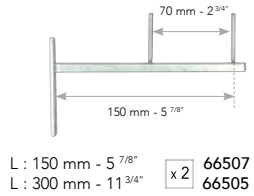
Support mur laiton  
Brass wall bracket



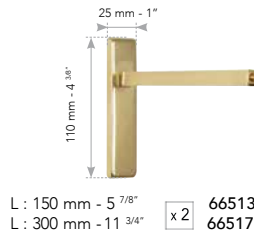
Rosaces laiton - Brass rosettes



Fer à platine - Steel bracket



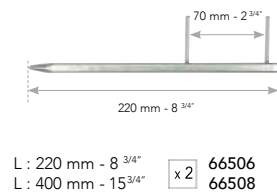
Cache-piton laiton - Brass cover



Rosaces laiton - Brass rosettes



Fer à pointe - Steel bracket



Cache-piton laiton - Brass cover



Rosaces laiton - Brass rosettes



Support plafond-mur laiton  
Brass wall-ceiling bracket



Rosaces laiton - Brass rosettes



Vis de serrage livrée avec les rosaces.  
Blocking screw delivered with rosettes.

Jambe de force laiton - Brass support leg



Naissance murale laiton - Brass wall to wall bracket





Tubes arrière laiton massif Ø 25 mm - Ø 1" Solid brass back rods



About de tube Ø 25 mm - Ø 1" Rod connector



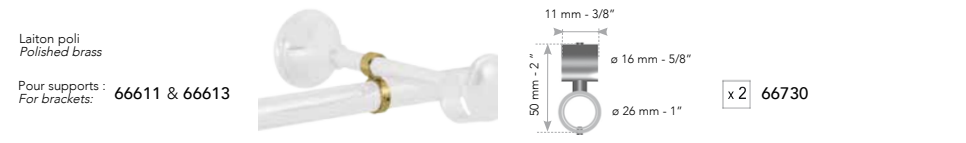
Anneaux laiton Ø 25 mm - Ø 1" Brass rings



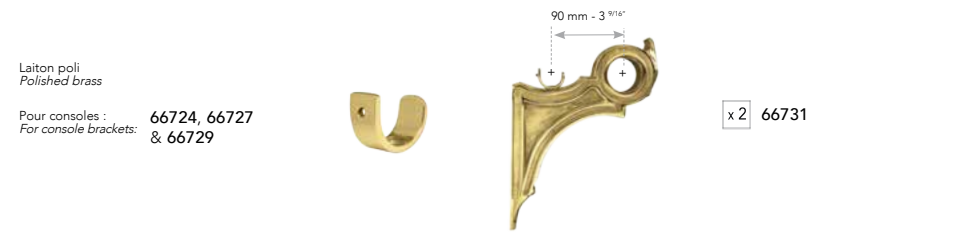
Embout laiton Ø 25 mm - Ø 1" Brass finial



Adaptateurs pour tube arrière Ø 25 mm - Ø 1" Adapters for wall brackets



Supports berceaux pour tube arrière Ø 25 mm - Ø 1" Back pole adapters



# PALACE LAITON

## ACCESSOIRES - ACCESSORIES

### Patères laiton - Brass tieback holders



#### ANGLAISE

120 mm - 4 3/4"    Ø 80 mm - 3 1/4"    x1    60213  
 200 mm - 7 1/8"    Ø 80 mm - 3 1/4"    60283



#### LOUIS XV

120 mm - 4 3/4"    Ø 85 mm - 3 5/16"    x1    60297

### Gonds laiton - Brass tieback hooks



#### BOULE

Laiton poli - Polished brass

x2



50 mm - 2"	Ø 5 mm - 6/32"	68432
80 mm - 3 1/8"	Ø 5 mm - 6/32"	68433
110 mm - 4 5/16"	Ø 5 mm - 6/32"	68434
150 mm - 5 7/8"	Ø 6 mm - 7/32"	68435
200 mm - 7 7/8"	Ø 6 mm - 7/32"	68436
250 mm - 9 7/8"	Ø 6 mm - 7/32"	68437
300 mm - 11 7/8"	Ø 6 mm - 7/32"	68620

#### PALMETTE LOUIS XV

Laiton patiné - Patina brass

x2



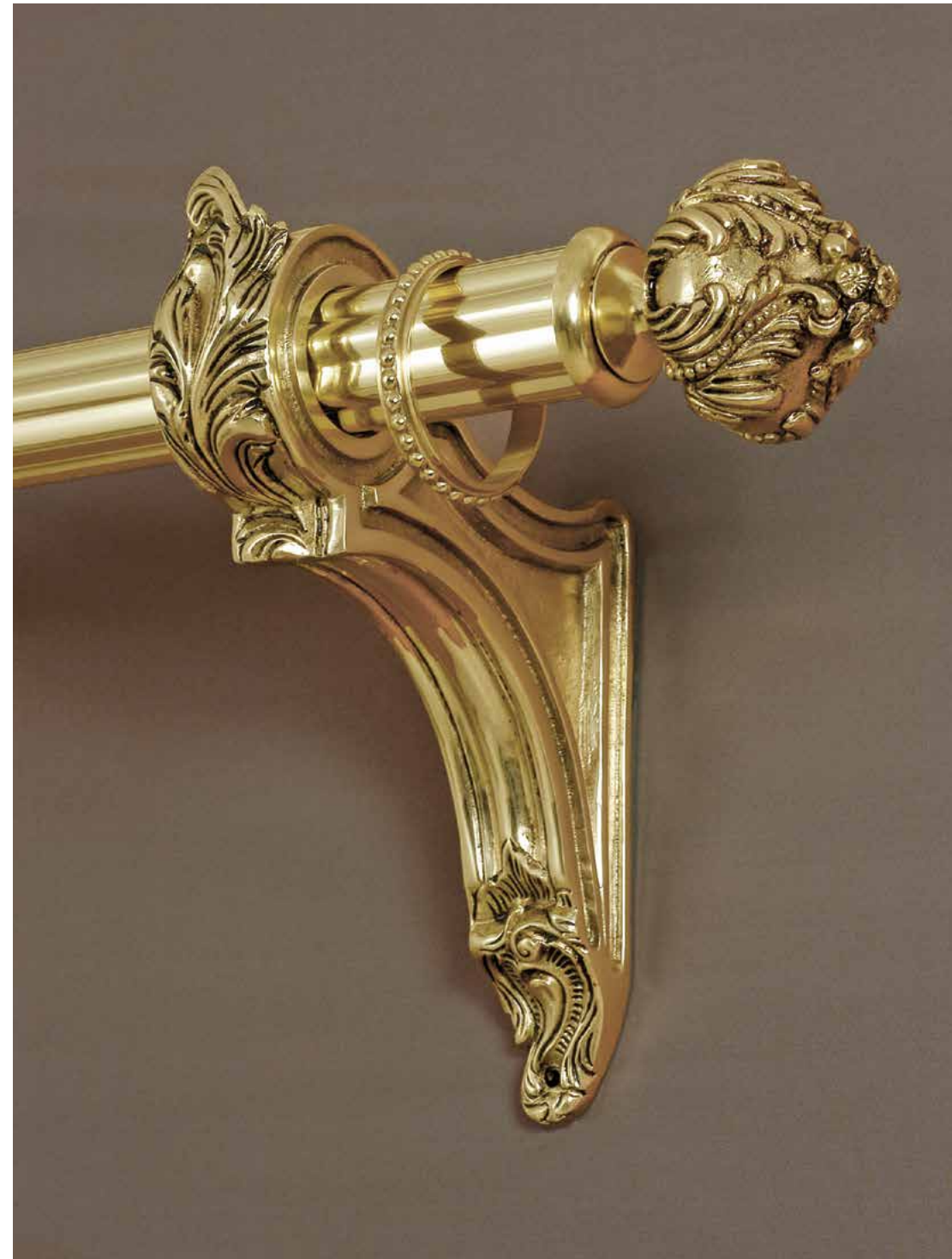
50 mm - 2"	Ø 5 mm - 6/32"	68360
80 mm - 3 1/8"	Ø 5 mm - 6/32"	68361
110 mm - 4 5/16"	Ø 5 mm - 6/32"	68362
150 mm - 5 7/8"	Ø 5 mm - 6/32"	68363
200 mm - 7 7/8"	Ø 5 mm - 6/32"	68364

### Lance-rideaux - Curtain wands



x1 L : 100 cm - 39"

Laitonné Brass plated	Transparent
60128 - 12	60100



Autres modèles de patères et de gonds disponibles - Voir p 154 à 157  
 Other tieback holder and hooks design available - See p 154 to 157