



RAVE SLR

INTRODUCCIÓN TÉCNICA
REV.01

RAVE^{SLR}

2

WILIERPEDIA 2022

Probar nuevos caminos no es solo una actitud. También puede convertirse en el objetivo de quienes llevan más de 116 años fabricando bicicletas.

El modelo Rave SLR nos permite encarar nuevos horizontes. Se trata de un producto que encaja a la perfección con dos almas diferentes, all-road y gravel, y que tienen en común una inclinación hacia la competición.

Rave SLR permitirá vivir una nueva experiencia, como casi nadie se la espera.



MATERIAL ROAD o GRAVEL

Los colores de la Rave SLR pueden intercalarse con montajes de carretera de alta gama (nuevo Shimano Dura Ace Di2, nuevo Shimano Ultegra Di2, Sram Force AXS) o de gravel de alto nivel (Campagnolo Ekar, Shimano GRX o el nuevo Sram Force AXS XPLR) y cubiertas de carretera o de gravel de hasta 42 mm.



LIGERA

A modo de ejemplo, para producir su cuadro ligero hemos utilizado la misma mezcla de carbono de la Filante SLR y la Wilier 0 SLR.



EFICAZ

Para fabricar el cuadro con gran capacidad de respuesta hemos utilizado toda nuestra experiencia en el uso de tecnopolímeros, mezclando carbono con fibras viscoelásticas especiales como el polímero de cristal líquido. Tecnologías para la fabricación adoptadas de los modelos Filante SLR y Wilier 0 SLR, productos para una conducción de excelente calidad reconocida por los corredores profesionales más exigentes.

RAVE^{SLR}

POTENTE

El rendimiento siempre ha sido nuestro objetivo. Y la génesis de nuestra Rave SLR no podía ser diferente. Un rendimiento que se concreta en un cuadro ligero y con capacidad de respuesta (rígido donde sea necesario) y geometrías de carrera.



GEOMETRÍAS DE COMPETICIÓN EQUILIBRADAS

Para lograr un cuadro con geometrías de competición equilibradas, partimos de las referencias de competición de las bicicletas de carretera de alta gama, para combinarlas con las dimensiones del cuadro para endurance y gravel, todo ello sin alterar el objetivo de rendimiento al que apuntamos desde el inicio del proyecto. Un cuadro ligeramente más alto (stack) y con algo menos de longitud (reach) que el de las bicicletas de competición pura y dura combinado con el manillar monocasco de carbono son el mejor punto de encuentro posible entre alto rendimiento y comodidad.



MANILLAR Y CABLES INTEGRADOS

Además de su bajo peso, los manillares monocasco 0-Bar y J-Bar, disponibles para la Rave SLR, contienen en su interior los cables de freno y del cambio, orientándolos hacia el interior del cuadro. La combinación sujeción/manillar tiene un diseño esencial, de líneas sinuosas y redondeadas, para asegurar un mango con la máxima ergonomía y proporcionar a la Rave SLR la elegancia tan característica de los productos de alta gama Wilier Triestina.

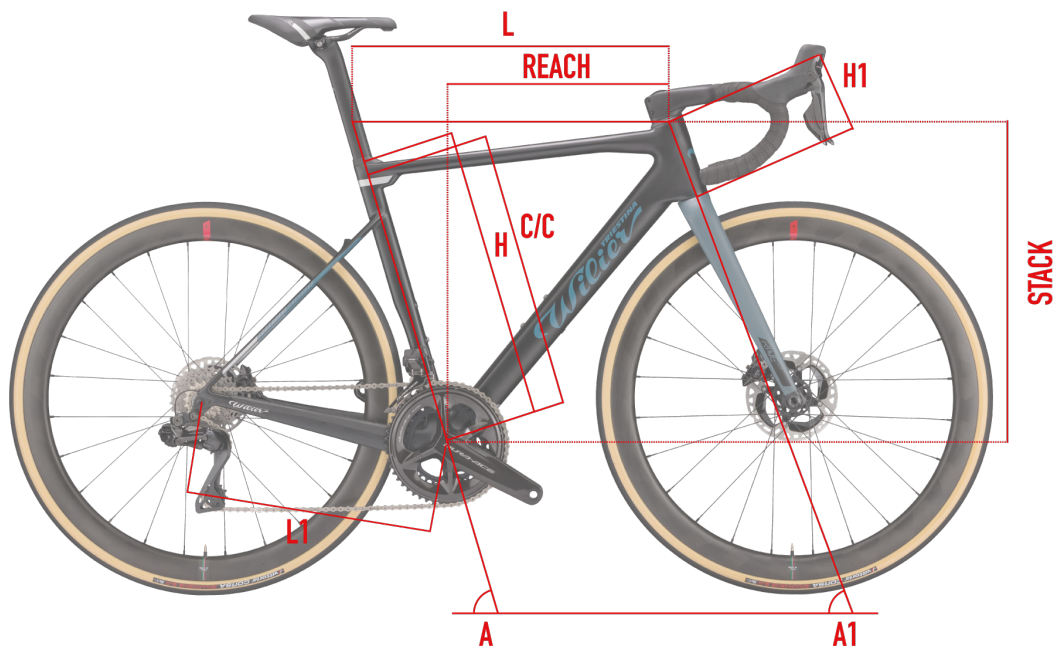




ESPACIADORES EASY-FIT

Los espaciadores entre el tubo de dirección del cuadro y el manillar son de material compuesto de alta rigidez, con una cavidad especial por la que pasan los cables. Se componen de dos partes para permitir un montaje y desmontaje rápido, sin interferir con los cables que van del manillar al cuadro.

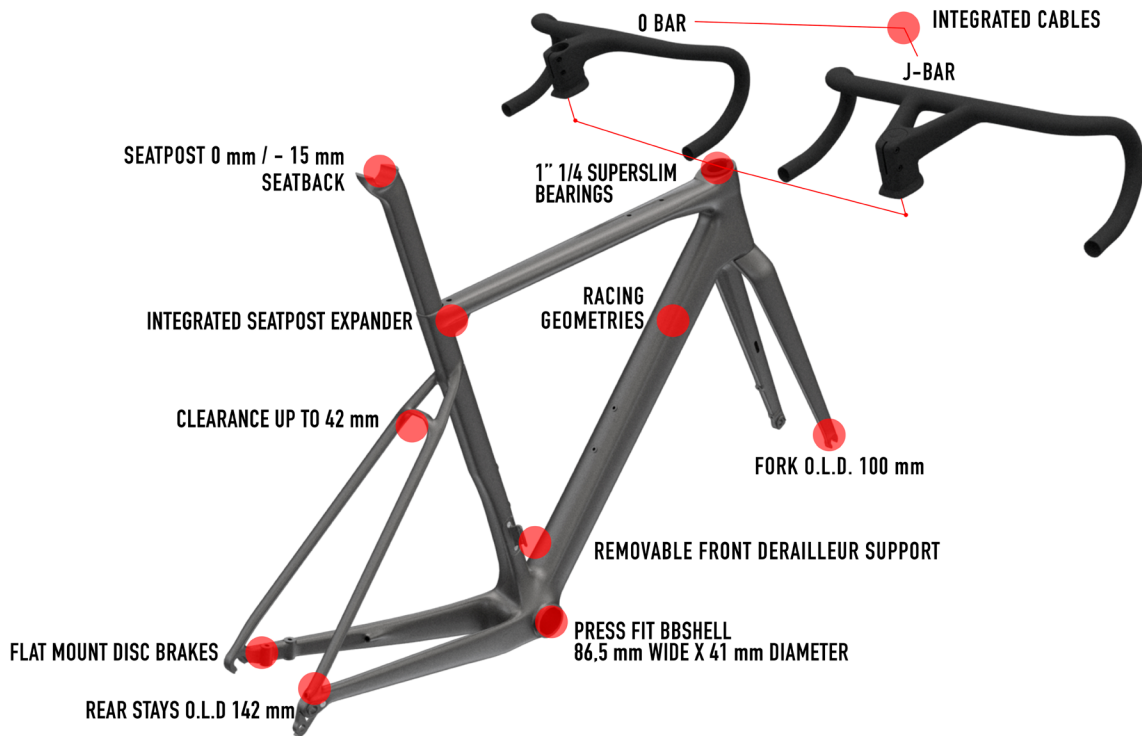
GEOMETRIAS Y TALLAS



	H	C/C	L	A	H1	L1	A1	REACH	STACK	WB
SIZE	[cm]	[cm]	[cm]	[°]	[cm]	[cm]	[°]	[mm]	[mm]	[mm]
XS	45	43,2	51	75	9,8	42,1	70	370	513	997
S	48	46,2	52,7	74,5	11,8	42,2	70	377	532	1012
M	50	48,2	54,5	74	13,4	42,3	71	384	551	1017
L	52	50,2	56,1	73,5	15,4	42,3	71	391	570	1031
XL	54	52,2	57,9	73	17,2	42,5	71,5	398	589	1041
XXL	56	54,2	59,7	72,5	18,9	42,7	72	405	608	1051

RIAVE^{SLR}

KEYPOINTS

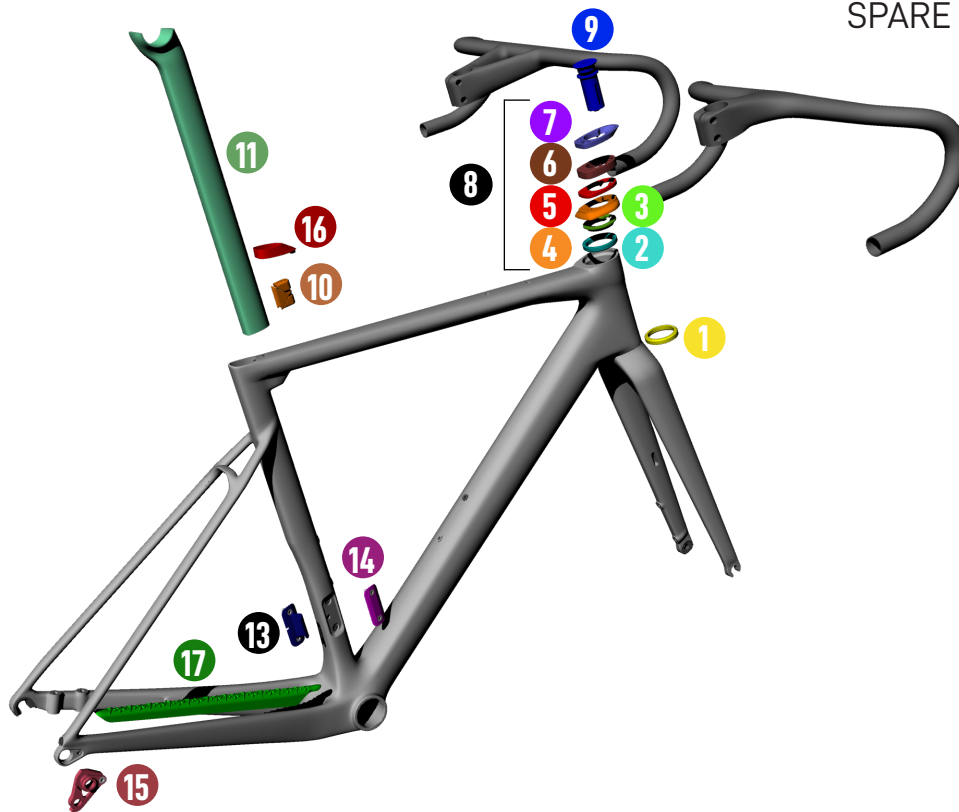


FRAME AND TECHNICAL SPECS DETAILS

HEADTUBE	1"1/4-1"1/4
UPPER BEARING	WTP-BEARING-SS 39 X 46.9
LOWER BEARING	FSA MR137
FRONT FORK O.L.D.	100 mm
REAR STAYS O.L.D.	142 mm
BB SHELL	SHIMANO PRESS FIT (86.5 wide x 41 diameter)
SEAT POST	WILIER SEATPOST 0/-15
FRONT DERAILLEUR TYPE	REMOVABLE FRONT DERAILLEUR SUPPORT
SEATPOST COLLAR	WTP-SPEXP



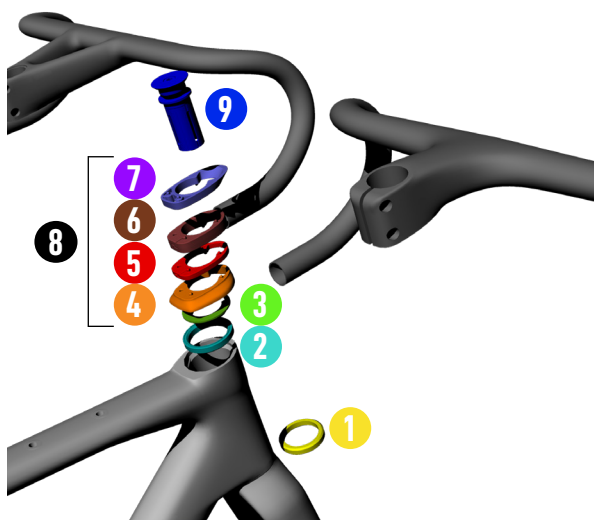
SPARE PARTS



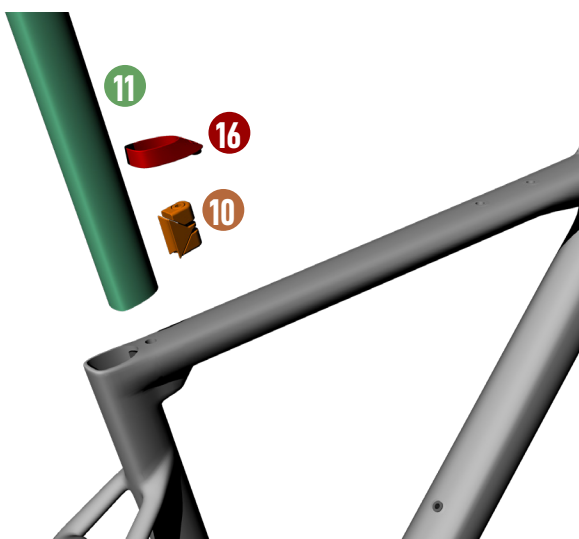
DISC/RIM VERSION SPARE PARTS

1	MR137	FSA BEARING 1-1/4"
2	WTP-BEARING-SSLIM	WILIER BEARING SUPERSLIM 39 X 46.9 X 7
3	WTP-COMPRING-SS	WILIER FRAME RING SUPERSLIM
4	W0TC	TOP COVER
5	WTP-ZSPACER5	SPACER 5MM
6	WTP-ZSPACER10	SPACER 10MM
7	W0TS	TOP SPACER
8	W0KITS	SPACERS KIT
9	EXROUFG	ROUND FORK EXPANDER
10	WTP-SPEXP	SEATPOST EXPANDER
11	STFILA-15	SEATPOST -15 OFFSET
12	STFILA0	SEATPOST 0 OFFSE T
13	WTP-REMGD	REMOVABLE FRONT DERAILLEUR SUPPORT
14	FDCOV1X	INTERCHANGEABLE FD COVER
15	WORDREINF	DROPOUT
16	WTP-SPSHIELD-F	SEATPOST RUBBER SEAL
17	WTP-AFFROT-GR	CHAIN STAY PROTECTOR+STICKER GRAVEL
18	LV2720100	MAVIC SPEED RELEASE 12X100
19	LV2720200	MAVIC SPEED RELEASE 12X142
20	LV3300100	MAVIC SPEED RELEASE 12X100 BOLT-ON AXL F
21	LV3300200	MAVIC SPEED RELEASE 12X142 BOLT-ON AXL R

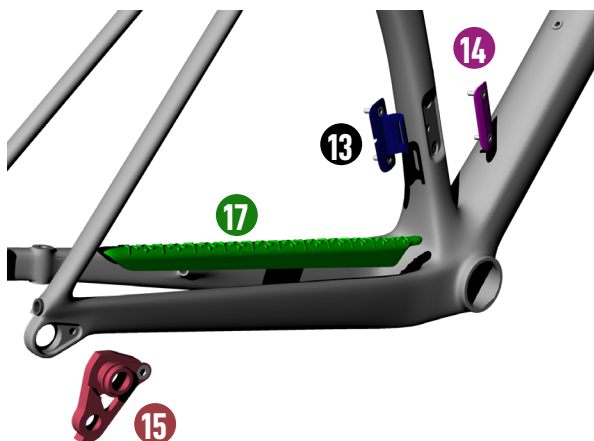




SPARE PARTS		
1	MR137	FSA BEARING 1-1/4"
2	WTP-BEARING-SSLIM	BEARING SUPERSLIM 39 X 46.9 X 7
3	WTP-COMPRING-SS	FRAME RING SUPERSLIM
4	W0TC	TOP COVER
5	WTP-ZSPACER5	SPACER 5MM
6	WTP-ZSPACER10	SPACER 10MM
7	W0TS	TOP SPACER
8	W0KITS	SPACERS KIT
9	EXROUFK	ROUND FORK EXPANDER



SPARE PARTS		
10	WTP-SPEXP	SEATPOST EXPANDER
11	STFILA-15	SEATPOST -15 OFFSET
16	WTP-SPSHIELD-F	SEATPOST RUBBER SEAL



SPARE PARTS		
13	WTP-REMFD	REMOVABLE FRONT DER. SUPPORT
14	FDCOV1X	INTERCHANGEABLE FD COVER
15	WORDREINF	DROPOUT
17	WTP-AFPROT-GR	CHAIN STAY PROTECTOR GRAVEL



FAQ

¿Cuánto pesa el cuadro?

El cuadro pesa 950g para una talla M pintada.

¿Que grupos se pueden instalar en Rave SLR?

El modelo Rave SLR está pensado para el gravel de competición. Por esta razón se pueden instalar tanto grupos dirigidos para uso gravel como los que más bien se dirigen a un uso de carretera. La bicicleta puede estar equipada con sistemas electrónicos/ mecánicos de disco.

¿Cuál es la anchura máxima de las cubiertas que pueden instalarse en la Rave SLR?

En la configuración para carretera, la anchura máxima es de 36 mm.
En la configuración para gravel, la anchura máxima es de 42 mm.

¿Cuál es el tamaño máximo del juego de platos que puede instalarse en la Rave SLR?

El tamaño máximo del doble plato es de 52T para los grupos Shimano. Para los demás grupos, el tamaño máximo es de 50T.

¿Qué tipología de potencia puedo poner en Rave SLR?

La bicicleta viene de serie con 0-Bar en la configuración para carretera y con J-Bar en la versión gravel. El uso de los espaciadores de carbono Wilier Triestina también permite montar el Filante Bar y Stemma SL.

¿Los cables integrados pasan por el interior del manillar?

Los cables son integrados en dentro del cuadro, pasan por dentro de rodamiento muy fino y en el interior del manillar integrado.

¿El rodamiento superfino™ está disponible como repuesto?

Si. El rodamiento superior no es un producto que normalmente está disponible para la venta, pero es un diseño de propiedad Wilier Triestina y estará disponible exclusivamente en los revendedores Wilier autorizados.

¿La tija de sillín del modelo Rave SLR es específica?

Sí, la Rave SLR utiliza una tija de sillín con un diseño propio de Wilier Triestina.

¿Cuál son las medidas de los ejes pasantes?

El diseño del cuadro es de tipo Speed Release. La bici está equipada de serie con eje pasante tradicional a extracción total.

Los ejes pasantes Mavic Speed Release se pueden adquirir en aftermarket en un distribuidor autorizado Wilier Triestina.

¿Cómo puedo limpiar mi Rave SLR?

Recomendamos usar un paño suave y jabón neutro. Secar del todo antes de volver a usar. No utilice aire comprimido para el lavado.

¿Que protecciones del cuadro hay de serie?

La vaina trasera está protegida por una protección de goma gruesa reforzada a tal efecto.



