



WILIER^{SL}

INTRODUCCIÓN TÉCNICA
REV.01

FILANTE^{SL}

Las variaciones en la evolución de una especie solo serán signo de progreso si están equilibrados. Lo que realmente cuenta no es la fuerza, ni la inteligencia. Lo que marca la diferencia es la capacidad de adaptarse al cambio.

Filante SL hereda la forma, las líneas y el espíritu de competición de Filante SLR, nuestra bicicleta de carreras aerodinámica de gama alta para profesionales de las principales competiciones del World Tour. Lo que hace que el cambio aporte un beneficio es la aplicación de unas cuantas soluciones técnicas sencillas. El cambio en la laminación de la fibra de carbono del cuadro hace que la estructura sea menos extrema y más cómoda que la de la versión SLR. Todo ello con un aumento de menos de 150 g para la misma talla.

La nueva Filante SL copia algunas características físicas de la Wilier 0SL, empezando por el conjunto del manillar. Detrás de cada decisión que nos ha conducido a crear este modelo no hay un paso atrás, sino el deseo de mirar hacia delante, de adaptar con buen criterio y determinación las tecnologías patentadas para llegar a un público todavía más amplio.



FILANTE^{SL}**AERODINÁMICA Y DISEÑO DIGNOS DEL
WORLD TOUR**

El cuadro replica las líneas del modelo Filante SLR utilizado por los profesionales del Astana Qazaqstan Team y también está hecho de fibra de carbono. Lo que cambia es el módulo del cuadro, para el cual hemos usado tejidos de material compuesto que constituyen una nueva laminación. No es la misma sustancia, pero el rendimiento aerodinámico sí.

**INTEGRACIÓN INTELIGENTE**

Sin cables visibles. La potencia y el manillar aerodinámicos de aleación de aluminio preservan el carácter atractivo de la gama Filante. Una elección técnica que mantiene el precio bajo sin por ello sacrificar el rendimiento y la posibilidad de personalizar fácilmente el equipo.

**SEIS TALLAS DE CUADRO, ACABADO
BRILLANTE**

Filante SL reaviva las geometrías racing del modelo SLR, su hermana mayor. Seis tallas de cuadro: XS, S, M, L, XL, XXL. Acabado brillante en tres colores distintos.



FILANTE^{SL}

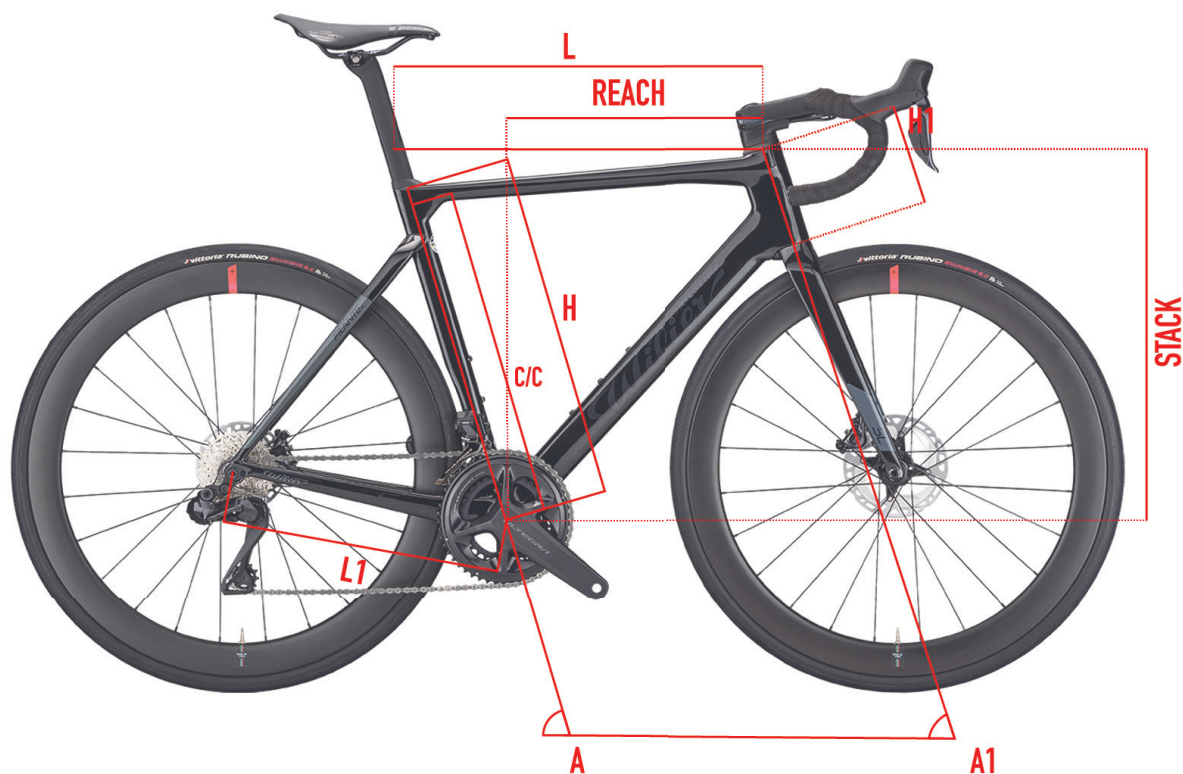
FILOSOFÍA SL

Además de ampliar la gama de productos, cada una de nuestras bicicletas de la serie SL pretende ofrecer la mejor relación calidad-precio en las prestaciones. Aplicamos tecnologías y equipamientos menos extremos para preservar la calidad global de cada producto. ¿Lo hemos conseguido? Compréballo tú mismo...



FILANTE^{SL}

GEOMETRIAS Y TALLAS

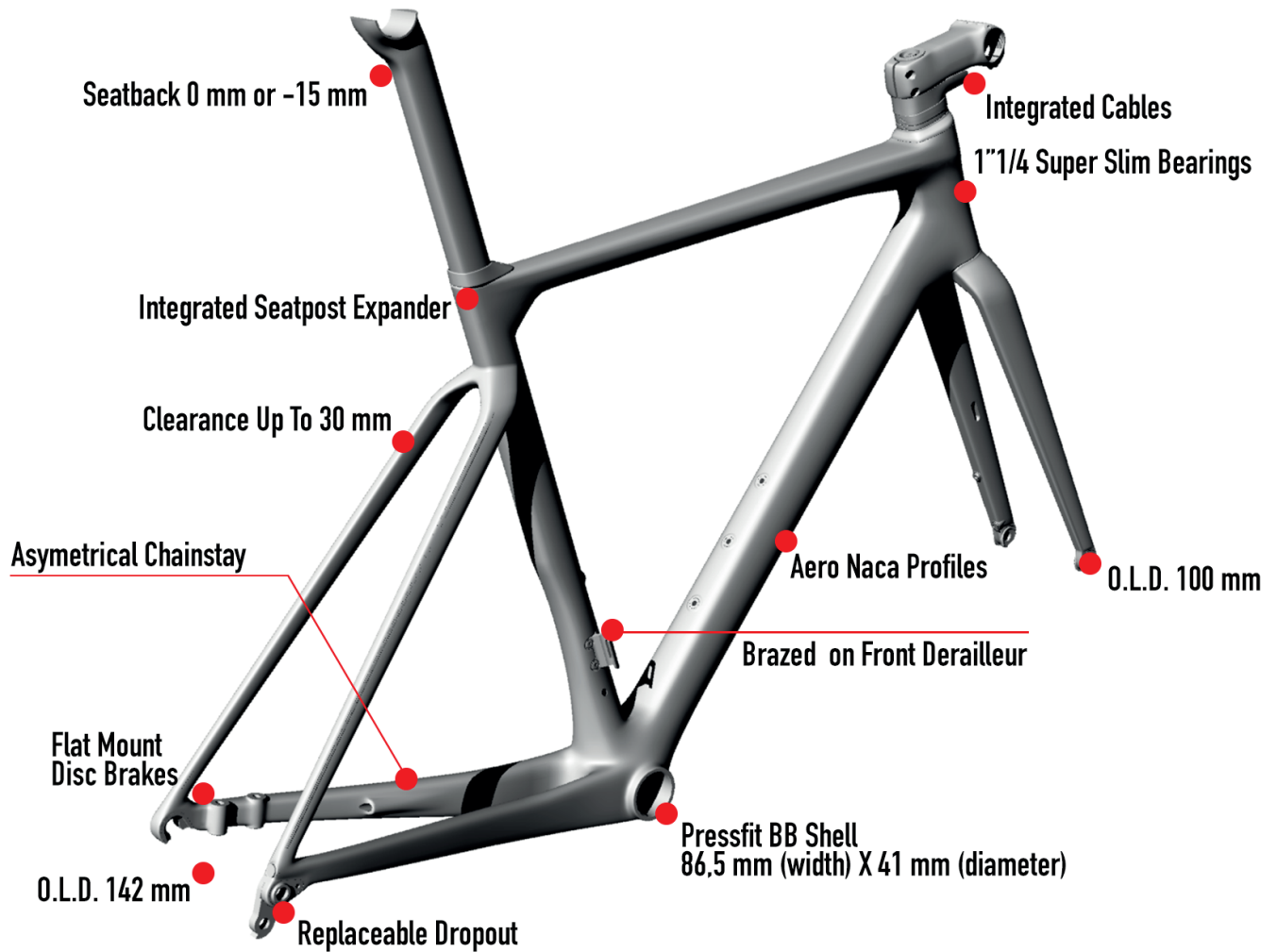


	C/C	L	H	A	H1	L1	A1	REACH	STACK	WHEELBASE
SIZE	[cm]	[cm]	[cm]	[°]	[cm]	[cm]	[°]	[mm]	[mm]	[mm]
XS	43.2	51.5	45	75.2	10.4	40.7	70.8	380	505	981
S	46.2	53	48	74.5	11.9	40.7	72	384	521	984
M	48.2	54.3	50	74	13.5	40.8	72.5	388	538	990
L	50.2	55.6	52	73.5	15.4	41	73	391	555	997
XL	52.2	57	54	73	16.6	41.1	73	395	571	1002
XXL	54.2	58.3	56	72.5	18.1	41.1	73.5	399	587	1006



FILANTE^{SL}

KEYPOINTS



FRAME AND TECHNICAL SPECS DETAILS - DISC VERSION

HEADTUBE	1"1/4 - 1"1/4
UPPER BEARING	WTP-BEARING-SSLIM 39X46.9X7 +WTP-2SCOMPRING
LOWER BEARING	FSA MR137
FRONT FORK O.L.D.	100mm - TH-AXLE122F
REAR STAYS O.L.D.	142mm - TH-AXLE168R
BB SHELL	SHIMANO PRESS FIT (86.5 WIDE x 41 diameter)
SEAT POST	WILIER SEATPOST 0/-15
FRONT DERAILLEUR TYPE	BRAZED ON
SEATPOST EXPANDER	WTP-SPEXP



FAQ

¿Cuánto pesa el cuadro?

El cuadro pesa 1010 gramos para una talla M pintada.

¿Los cables integrados pasan por el interior del manillar?

Los cables están integrados dentro del cuadro, pasando por rodamientos muy finos, sin pasar por el manillar y la potencia. Así hay un más rápido y económico mantenimiento o sustitución de los componentes.

¿El rodamiento superfino está disponible como repuesto?

Sí. El rodamiento superfino no se encuentra normalmente en el mercado, todavía es un proyecto de propiedad Wilier y será disponible únicamente en distribuidores autorizados.

¿Qué ejes tengo para la Filante SL?

El diseño del cuadro es del tipo Speed Realease. La bicicleta viene de serie con un eje pasante tradicional de extensión completa. Los ejes pasantes Mavic Speed Release pueden adquirirse en distribuidores autorizados.

¿Cómo puedo configurar Filante SL?

El modelo Filante SL solo se puede montar con sistemas electrónicos y frenos de disco.

¿Qué cubiertas puedo instalar en una Filante SL?

La bicicleta de serie se monta con cubiertas nominales de 28mm. El cuadro puede acoger ruedas con cubiertas hasta los 30mm de anchura como máximo.

¿Puedo instalar apéndices para el triathlon?

Sí. En el manillar Barra SL se pueden instalar los prolongamientos para el triathlon, ya que el manillar tiene diámetro redondo de 31.8mm

¿Puedo instalar otros tipos de potencias de manillar en Filante SL?

No. Es necesario instalar la potencia de manillar Stemma SL. De todas formas será posible cambiar el manillar con otros productos de diámetro 31.8mm u otros manillares integrados / semi-integrados Wilier Triestina (Filante Bar, 0-Bar, J-Bar, Stemma).

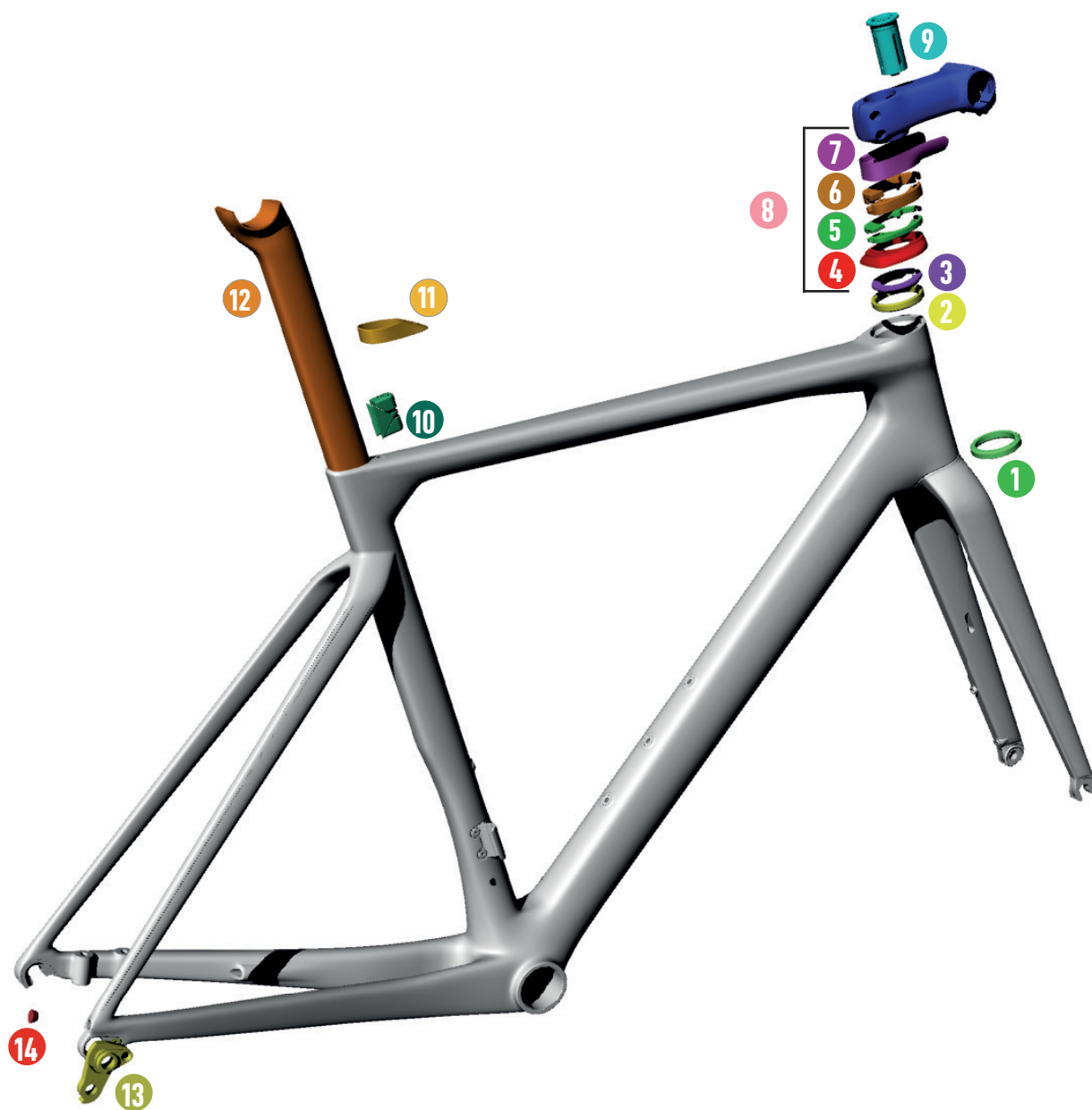
¿Las componentes del bastidor son las mismas que las de la Filante SLR?

Sí. Tija, espaciadores, tapa superior, puntera y todas las partes metálicas son las mismas que Filante SLR.

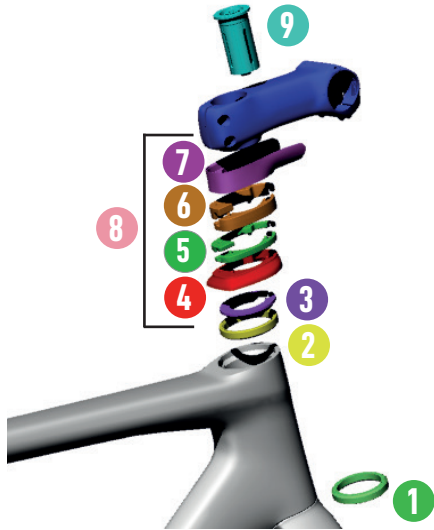


FILANTE^{SL}

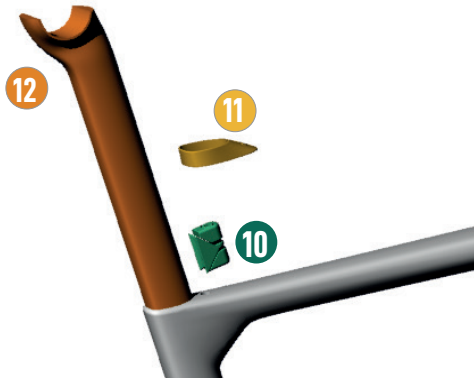
SPARE PARTS



FILANTE^{SL}



SPARE PARTS		
1	MR137	FSA BEARING 1-1/4"
2	WTP-BEARING-SSLIM	BEARING SUPERSLIM 39 X 46.9 X 7 SSLIM
3	WTP-2SCOMPRING	COMPOSITE COMPRESSION RING
4	W0TC	TOP COVER
5	WTP-ZSPACER5	SPACER 5MM (DX+SX)
6	WTP-ZSPACER10	SPACER 10MM (DX+SX)
7	WTP-STEMCC	RITCHEY STEM CABLE GUIDE FOR BARRA SL
8	WKITCCOL	KIT SPACERS FILANTE SL
9	EXROUFK	ROUND FORK EXPANDER



SPARE PARTS		
10	WTP-SPEXP	FILANTE SEATPOST EXPANDER
11	WTP-SPSHIELD-F	SEATPOST RUBBER SEAL FILANTE
12	STFILA0	SEATPOST FILANTE ZERO OFFSET
12	STFILA-15	SEATPOST FILANTE -15 OFFSET



SPARE PARTS		
13	WORDROP	DROPOUT FILANTE SL
14	CCN009-1	PLUG FOR INTERNAL FRAME ROUTING SH.DI2



