



UPTN^{MAX}_{SLR}

INTRODUCCIÓN TÉCNICA
REV.01

URTRMAX
SLR

2

Máxima innovación, Máximas prestaciones, Máxima diversión!

Esta nueva BTT, con 120 mm de recorrido, nació para dar a los atletas del Factory Team Wilier Pirelli un sistema de suspensión de alto rendimiento, preciso en su manejo y seguro, que hiciera de esta bicicleta de carreras una herramienta moderna y versátil. Una bicicleta que desde las primeras pedaladas te hará sentir que estás sobre una bici ideal para competir y divertirse en los senderos más exigentes.

URTA MAX SLR



NUEVO SISTEMA DE SUSPENSIÓN

El nuevo sistema de amortiguación de URTA MAX es monopivote. La relación de compresión se ha optimizado para trabajar con gran eficacia en todo tipo de terrenos.

La suspensión trasera Rock Shox y Fox de 45 mm de recorrido montada de serie contempla una compresión especialmente ideada para trabajar en simbiosis con el leverage ratio elegido en la fase de diseño. Funciona en tres fases. Una inicial regresiva (más rígida y sostenida), una intermedia más reactiva y sensible cuando se requiere la máxima eficacia de pedaleo, y una final, que es más progresiva para evitar el final del recorrido de la suspensión.



FABRICACIÓN DEL CUADRO

Los dos triángulos que componen el cuadro de la Urta Max SLR están fabricados en fibra de carbono de alto módulo HUS-MOD, la misma que se utiliza en todos los productos de alta gama de Wilier. Máxima rigidez solo donde sea necesario. Los cables están totalmente integrados en el cuadro a través del triángulo anterior, pero a diferencia de los modelos anteriores —en los que los tubos y las fundas entraban en orificios pretaladrados en el carbono—, en la Urta Max los tubos de freno, el cambio y el dropper entran por encima de la dirección, como en las bicicletas de carretera. Una solución que proporciona además un aspecto estético totalmente limpio y, no menos importante, mejora la rigidez general de la zona de dirección, ya que, al no haber orificios, la continuidad de la modularidad y la direccionalidad de las fibras de carbono está garantizada. El triángulo trasero de la Urta Max está diseñado con una solución de eje único. La nueva biela (endurecida en comparación con las versiones anteriores) está diseñada para proporcionar al cuadro la máxima eficacia en el recorrido de 120 mm.

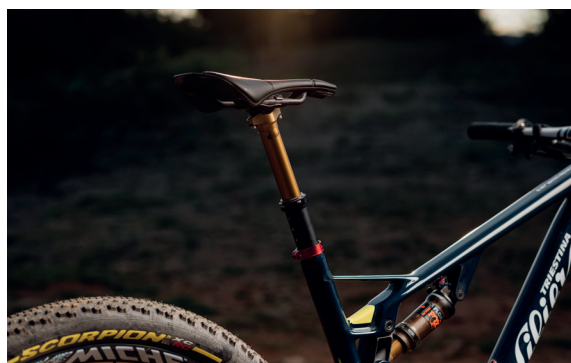


URTA^{MAX} SLR



GEOMETRÍAS

La geometría de la Urtá Max se ha diseñado y optimizado para el montaje de una horquilla de 120 mm de recorrido, con el objetivo último de mantener al ciclista en una posición racing, baja y recogida. Para ello, hemos alargado el reach y hemos mantenido el eje de pedalier más bajo. Una solución que permite al ciclista permanecer recogido sobre la bicicleta, en una posición de mejor rendimiento. Entrando en detalles, en la talla M el stack es de 598 mm, y el reach de 443 mm, mientras que el ángulo de dirección es más abierto a 67,5° y el tubo de asiento es vertical a 75°. Con estos valores, la distancia entre ejes resultante (es decir, la distancia centro rueda delantera - centro rueda trasera) es mayor que con el modelo Urtá anterior. Esto proporciona al ciclista una mayor sensación de confianza en la conducción y fuerza en la posición de impulso.



TIJA DE SILLÍN TELESCÓPICA DE SERIE

La Urtá Max SLR sale de la fábrica de Rossano Veneto con una tija de sillín telescópica de 31,6 mm de diámetro. Cada talla tiene una tija de sillín telescópica con un recorrido específico: 100 mm de recorrido en las tallas S y M, 125 mm de recorrido para las tallas L y XL.



DISEÑADA PARA LAS TRANSMISIONES MÁS MODERNAS

Urtá Max SLR está diseñada para adaptarse a las transmisiones más modernas del mercado. Puede ponerse una corona delantera de hasta 38 dientes y la patilla UDH estándar también es compatible con los nuevos grupos Sram Eagle Transmission.

URTA^{MAX}
SLR**MÁXIMA PROTECCIÓN DEL CUADRO**

Para proteger el triángulo trasero y sus rodamientos, hemos diseñado una cubierta de goma especial que, una vez instalada en la zona de unión de los triángulos del cuadro, evita la entrada de barro, suciedad y residuos, impidiendo así que afecten a su fiabilidad y durabilidad a largo plazo.

**DISTANCIA ENTRE RUEDAS**

En el triángulo trasero tenemos un punto libre de 70 mm que permite colocar los últimos modelos de neumáticos off-road de hasta 2,4", ideales para todo tipo de senderos cross-country.

**NUEVA URTA MAX BAR**

Cerrando el módulo de carbono tenemos el nuevo manillar de carbono monocasco Urta Max Bar. El manillar se integra perfectamente en el cuadro —como en los productos de carretera— gracias a unos espaciadores especiales. El nivel de confort se mantiene alto gracias al material utilizado, en este caso, carbono de alto módulo HUS-MOD con una capacidad considerable para absorber en el plano vertical todas las microvibraciones derivadas de las irregularidades del terreno. La particular inclinación negativa de la potencia (- 27°) proporciona al ciclista una posición recostada para un pedaleo más potente en el momento del impulso, las subidas técnicas y los relanzamientos.



URTRMAX SLR

COLOR	WILIER PIRELLI
FINISH	GLOSSY
COLOR CODE	U10



COLOR	LIGHT GREY
FINISH	GLOSSY
COLOR CODE	U11



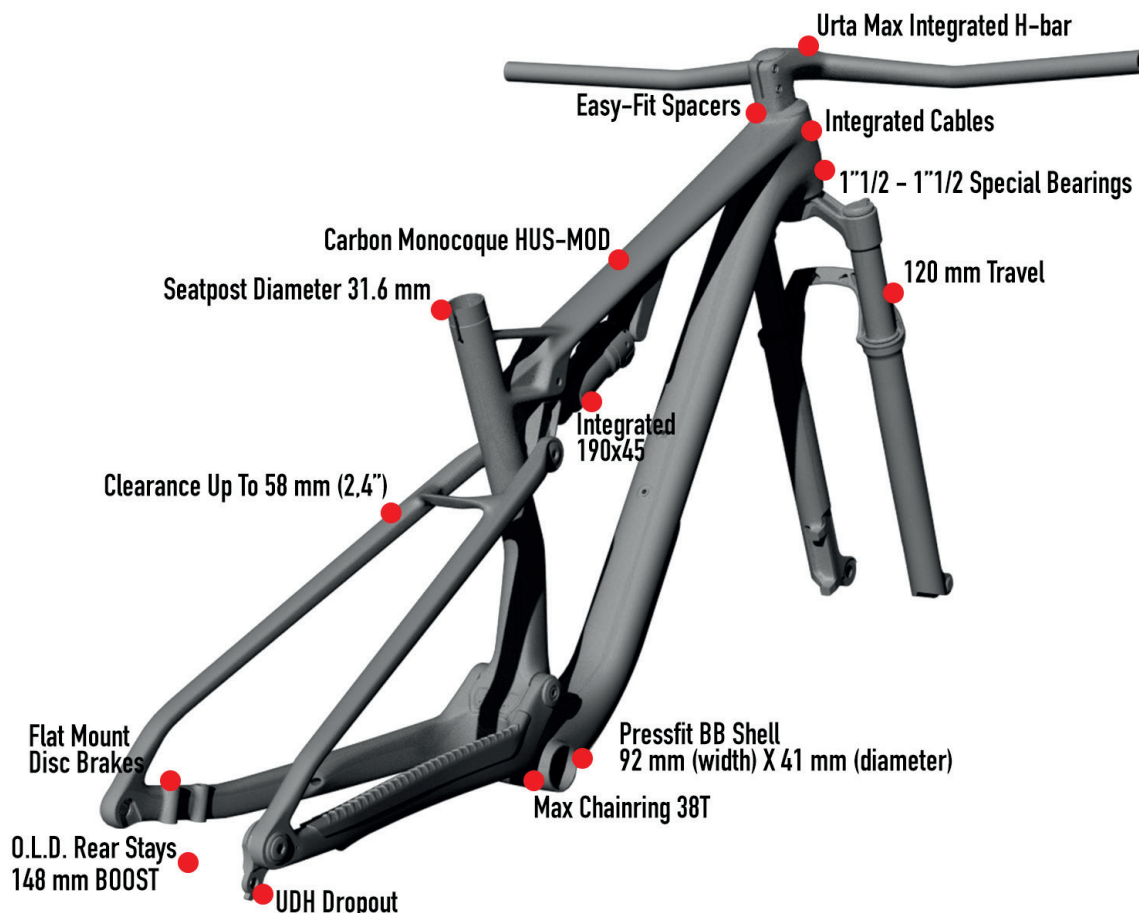
GEOMETRIAS Y TALLAS



	REACH	STACK	H	L	A	H1	L1	A1	WHEELBASE
SIZE	[mm]	[mm]	[cm]	[cm]	[°]	[cm]	[cm]	[°]	[mm]
S	415	598	41	57.5	75	8.8	43.5	67.5	1126
M	443	598	44	60.3	75	8.8	43.5	67.5	1154
L	471	602	48	63.2	75	9.2	43.5	67.5	1184
XL	500	613	52	66.4	75	10.4	43.5	67.5	1218



KEYPOINTS



FRAME AND TECHNICAL SPECS DETAILS

HEADTUBE	1" 1/2-1" 1/2 SPECIAL BEARINGS	
UPPER BEARING LOWER BEARING	FOR ALU STEM:	FOR CARBON HB:
	RITCHEY HEADSET CMP LOGIC MTB 33030816029	ACROS HEADSET AIF610 IS52/28.6/ICR 320.52.619 UB: 42X52X7 LB: 40X52X7
FRONT FORK O.L.D.	110mm UP TO USER'S FORK	
REAR STAYS O.L.D.	148 - BOOST GEOMETRY	
BB SHELL	SHIMANO PRESSFIT (92 WIDE X41 DIAMETER), UP TO 38T	
SEAT POST	31.6mm	
FRONT DERAILLEUR TYPE	OPTIONAL CHAIN GUIDE	



TIGHTENING TORQUES



MAXIMUM TIGHTENING TORQUES

1	SHOCK UPPER SCREW	5 Nm max
2	SHOCK ARM SCREW	12 Nm max
3	SWING ARM SCREW	10 Nm max
4	MAIN PIVOT SCREW	10 Nm max
5	MAIN PIVOT NUT SCREW	15 Nm max



FAQ

¿Cuánto pesa el cuadro?

El cuadro pintado, neto del amortiguador trasero, pesa 1730 gramos, en medida M.

¿Qué rudas puedo instalar?

URTA MAX SLR acepta ruedas de 29" boost con cubiertas hasta los 58 mm reales de anchura.

¿Que protecciones del cuadro hay de serie?

Una protección en carbono instalada en la parte inferior del tubo oblicuo y un protector en goma de espesor aumentado.

¿Qué platos se pueden instalar?

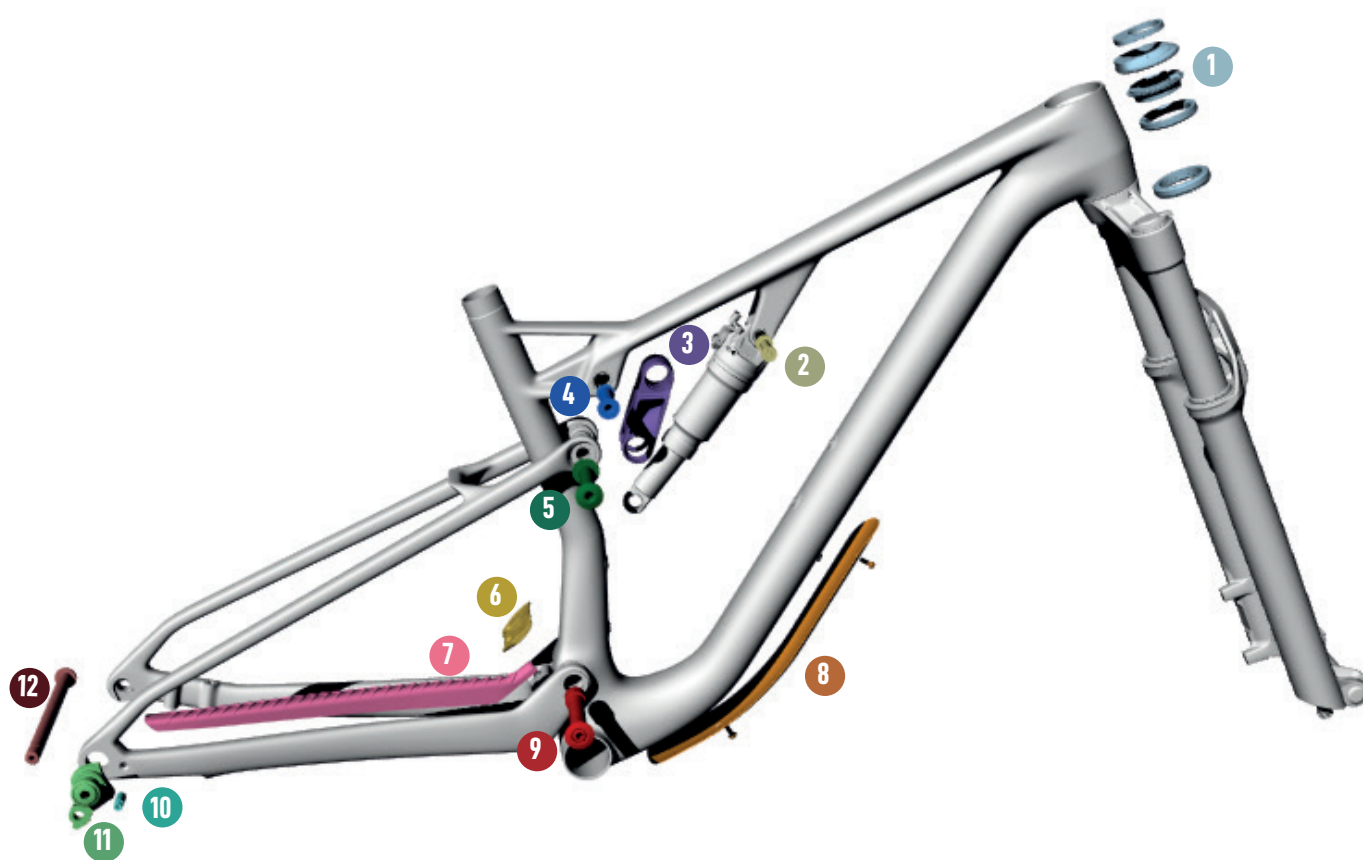
Hay la posibilidad de instalar platos hasta 38 dientes.

URTA MAX BAR integra los cables en su interno?

No. El manillar es monocasco, pero el cableado es totalmente en el externo.



SPARE PARTS

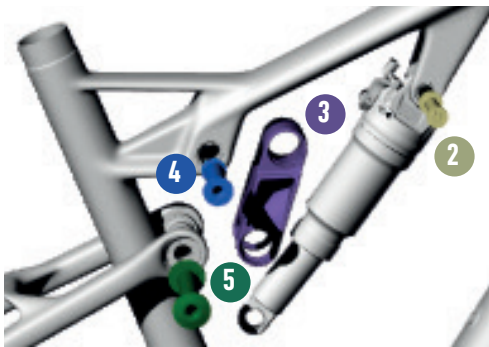


URTA^{MAX}
SLR



1

SPARE PARTS	
33030816029 (FOR ALU STEM)	RITCHEY HEADSET MTB CMP 1.5" BK
320.52.619 (FOR CARBON HANDLEBAR)	ACROS HEADSET AIF610 IS52/28.6



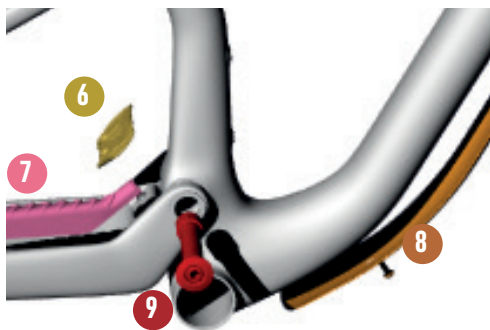
2

3

4

5

SPARE PARTS	
WTP-SHUP	URTA MAX SHOCK UPPER SCREW
WTP-SWAMAX	URTA MAX SWING ARM
WTP-SCSWA	URTA MAX FIXING SCREW FOR SWING ARM
WTP-SHOCMAX	URTA MAX FIX. SCREW RR SHOXS LOW. POSITION



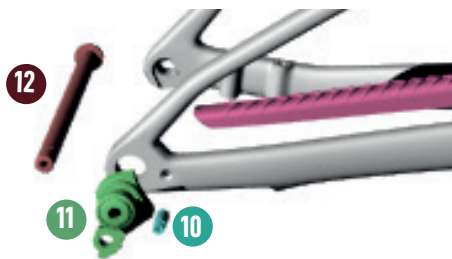
6

7

8

9

SPARE PARTS	
MUDMTB120	URTA MAX REAR STAYS COVER
WTP-CHPROT-MTB	CHAIN STAY PROTECTOR MTB
WTP-DTPROT	URTA MAX DT PROTECTOR
WTP-LBEAMAXKIT	URTA MAX SET LINK LOWER PART



10

11

12

SPARE PARTS	
WTP-ALDROP	URTA MAX DROPOUT STOPPER
UDH-SRAM	DROPOUT UDH SRAM
HGPRTA12X178.5L	REAR AXLE LEVER 12X178.5 P1.0 URTA MAX



