

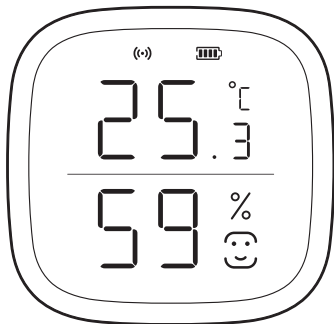
momax smart

Smart Sensor

IoT Temperature & Humidity Sensor

IoT 智能溫濕度感應器

IoT 智能温湿度感应器



SL6S

Product Information p.2 - 8

產品資料 p.9 - 15

产品资料 p.16 - 22



Introduction

IoT Temperature & Humidity Sensor (SL6S)

This IoT temperature and humidity sensor senses the environment's temperature and humidity info. And will pass these info back to gateway through Zigbee 3.0 protocol for further home automation actions.

Find "SL6S" in MOMAX's channel

helpdesk.momaxsmart.com

Get step-by-step setup and support.

Watch the latest video tutorial to learn to setup and operate your SL6S.

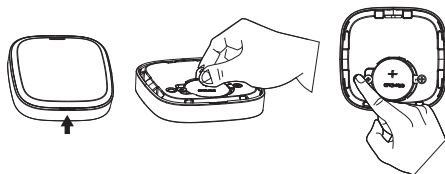
Keep up to date with the latest updates.



Adding Sub-Device

This Temperature and Humidity Sensor must be worked together with MOMAX Multi-function Gateway.

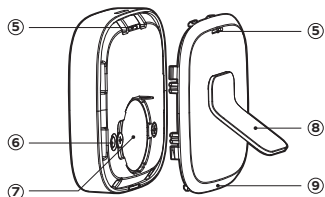
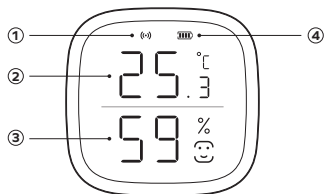
Before start, please open the Temperature and Humidity Sensor back cover. Please check battery is properly installed. Press the reset button for 30 seconds to initiate the pairing process.



After the gateway is successfully added, enter the gateway page in MOMAX Smart APP. Click "Add" to start the pairing process, select Temperature and Humidity Sensor follow the prompts.

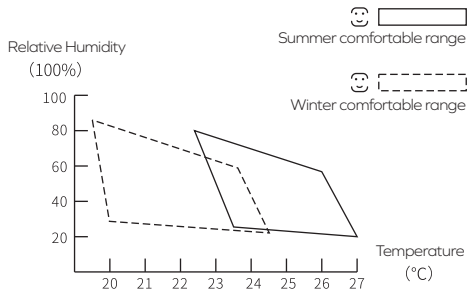


Product Overview



- | | |
|--------------------|-------------------|
| 1. Wireless signal | 6. Button |
| 2. Temperature | 7. Battery slot |
| 3. Humidity | 8. Bracket |
| 4. Power | 9. Clasp position |
| 5. Vent | |

Comfortable Temperature And Relative Humidity Range



Temperature/Relative Humidity comfortable range figure
(Refer to ASHRAE 55 standard)

Specification

Model No.	: SL6S
Working voltage	: 3VDC CR2450
Quiescent current	: <35 μ A
Working Temperature	: -10 $^{\circ}$ C ~ 55 $^{\circ}$ C
Working Humidity	: <95% RH
Wireless frequency	: 2.4000GHz - 2.4835GHz
Communication Protocol	: Zigbee 3.0 protocol between gateway and sub-devices
Working current	: \leq 20mA
Wireless distance	: Zigbee 150m (no obstacles)
Battery Life	: 1 year (30 triggers per day)
Material	: PC+ABS
Size	: 61.8 x 60 x 13.5 mm (not including stand bracket)
Weight	: 49g (not including battery)

* This device must be used together with MOMAX Smart Multi-function gateway.

Recommended for use with MOMAX Smart products.

Contains

1. Smart Sensor IoT Temperature & Humidity Sensor
2. CR2450 battery
3. Stand bracket
4. Instruction Manual and Warranty Card

Warnings

Points for attention

Before using, please read this user manual carefully and keep it for future reference.

1. Do not dismantle or modify the product.
2. Do not store the product in wet conditions.
3. Do not keep or use the product near heat sources.
4. Please only connect the product with the adaptor provided.

Service Agreement of Smart Mobile Application Platform

Please reference Mobile Apps content: Before accepting the Agreement, you are supposed to thoroughly read all the contents of the Agreement, and fully understand its terms, especially restrictive clauses or exceptions and Privacy Notice. Restrictive clauses or exceptions are bold or highlighted in other forms to catch your attention. In case of any doubt about the terms of the Agreement, please contact the relevant business department of Tuya. You are not allowed to use the service before you have read and accepted all the terms of the Agreement, relevant agreements, and rules, etc. Once you select "agree and submit the Agreement" (see registration page for detailed wordings) and complete the registration procedure, or you use the service in any form, it will be deemed that you have read and agreed with the restriction of the Agreement and rules above. In case of any breach of the Agreement, Tuya has the right to unilaterally restrict, suspend or terminate the service for you, and has the right to investigate your relevant responsibilities.

Disposal of Electronic Products

1. Do not place the product as household waste;
2. Please dispose of discarded electronic products properly according to local regulations;
3. MOMAX encourages you to participate in the electronic recycling program.

Warranty Conditions

1. For any defect, in the judgment of our technician, caused under normal use, we are responsible for repairing free of charge 12 months commencing from the date of purchase at the discretion of our company;
2. A valid warranty card and original purchase invoice must be presented upon request of warranty service;
3. This warranty card shall not apply to the product if:
 - (a) It is consumable part(s), such as Filter, or;
 - (b) it has explicitly modified or repaired in any way by persons other than technicians of this company, or;
 - (c) it has been damaged through misuse, malicious acts, negligence, the inflow of any liquid, or;
 - (d) losses or damages are caused by force majeure or natural disasters.
4. No alteration to this warranty card will be allowed;
5. The warranty terms and conditions are subject to change without prior notice;
6. Please retain your proof of purchase for warranty service;
7. Please consult the dealer about the product compatibility with your cell phone/ PDA before purchase. Product specifications are subject to change without prior notice;
8. Please visit www.momax.net for the latest product information.

簡介

IoT 智能溫濕度感應器 (SL6S)

本產品是一個IoT溫度濕度感應器。本產品使用Zigbee 3.0 協議與網關連上並接到互聯網連接。

搜尋 “SL6S” in helpdesk.momaxsmart.com

獲取有關設定和支援。

觀看最新的視頻教學，學習設置和操作您的 SL6S。

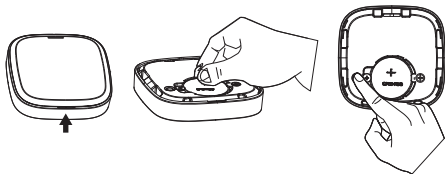
隨時了解最新資訊。



如何加添子裝置

本產品必須配合MOMAX 多功能網關使用

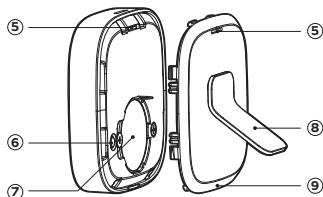
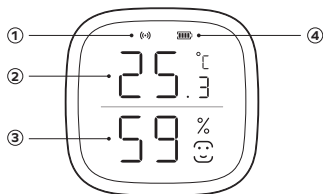
配對前請先打開溫度濕度感應器的後蓋,確定電池已安裝妥當,長按“reset”鍵30秒才開始配對。



當網關成功配對上MOMAX Smart APP 後,進入MOMAX Smart APP 內智能網關的頁面,按“+添加”以配對子裝置,並選取溫度濕度感應器。



產品總覽



1. 無線信號
2. 溫度
3. 濕度
4. 電量
5. 通風口

6. 按鈕
7. 電池槽
8. 站立支架
9. 扣手位

產品規格

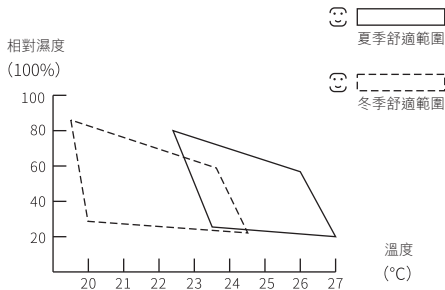
型號	: SL6S
工作電壓	: 3VDC CR2450
靜態電流	: <35 μ A
工作溫度	: -10 $^{\circ}$ C ~ 55 $^{\circ}$ C
工作濕度	: <95% RH
無線頻率	: 2.4000GHz - 2.4835GHz
無線通信協議	: 此子裝置與網關用zigbee 3.0通信協議連接
工作電流	: \leq 20mA
無線距離	: Zigbee 150m (沒有障礙)
電池壽命	: 1年 (每天觸發30次)
材質	: PC+ABS
尺寸	: 61.8 x 60 x 13.5 mm (不包括站立支架)
重量	: 49g (不包括電池)

* 本產品必須配合MOMAX Smart 網關使用。
建議與MOMAX Smart產品一同使用。

包裝內容

1. Smart Sensor IoT智能溫濕度感應器
2. CR2450 電池
3. 站立支架
4. 使用說明書及保用證

溫度和相對濕度範圍



溫度/相對濕度舒適範圍圖

(參考室內環境熱舒適評價標準 ASHRAE 55 系列標準)

注意事項

使用前，請仔細閱讀本用戶手冊，並妥善保存以備將來參考。

1. 不要拆開或擅自改動本產品。
2. 不要把本產品存放在潮濕的環境。
3. 不要把本產品放在高溫的環境使用。
4. 本網關只能使用隨機附帶的適配器，使用其他適配器可能會把網關弄壞。

智能移動應用平台服務協議

請參考移動應用程式內容：在接受本協議之前請您務必仔細閱讀本協議的移動應用程式全部內容，充分理解條款內容，特別是限制及免責條款。限制或免除責任條款，私隱聲明，將以加粗或其他醒目形式提示您注意。如果您對本協議的條款有疑問的，請聯繫相關業務部門進行詢問。除非您已閱讀並接受本協議及相關協議、規則等所有條款，否則，您無權使用本服務。一旦您選“同意協議並提交”（具體措辭詳見註冊頁面）並完成註冊流程，或您以任何方式使用本服務，即視為您已閱讀並同意上述協議、規則等的約束。如您有違反本協議的任何行為時，智能生活有權根據您違反的情況隨時單方採取限制、中止或終止向您提供服務等措施，並有權追究您相關責任。

如何處理廢棄電子產品

1. 請勿將電子產品當成家庭廢棄物丟棄；
2. 請依當地的法例規定處理廢棄的電子產品；
3. MOMAX鼓勵您積極參與電子產品回收計劃。

保養條款

1. 由購買日期起12個月內，如產品有損壞或故障，經本公司技術人員證實為在正常使用之情況下發生，本公司將提供免費維修服務；
2. 維修時必須出示本保用證及購買商號之發票正本，如果用戶不能提供，本公司有權不提供維修服務。用戶可能需要支付相關維修費用；
3. 保用期內，出現以下條款產品保用證自動失效：
 - (a) 是可消耗的部件，例如過濾網；
 - (b) 非本公司人員恣意拆解或維修產品之任何部分；
 - (c) 錯誤的操作如：非法接駁電源，以及水、污穢物滲入產品內導致產品損；
 - (d) 不可抗拒意外事件或天然災害導致產品損壞；
4. 此保用證如經塗改，保用證自動失效；
5. 本公司有權增刪任何維修及保用條款而不作通知；
6. 如因錯誤使用本公司產品而導致手提電話或其他電子產品有任何損壞，本公司不會承擔任何責任；
7. 有關 MOMAX 原裝產品和您的手機或電子產品的相容性，請在購買時向經銷商確認。此產品規格隨時可能變更，恕不另行通告；
8. 請瀏覽 www.momax.net 瞭解最新產品資訊。

简介

IoT 智能温湿度感应器 (SL6S)

本产品是一个IoT温湿度感应器。本产品使用Zigbee 3.0 协议与网关连上并接到互联网连接。

搜寻 “SL6S” in helpdesk.momaxsmart.com

获取有关设定和支援。

观看最新的视频教学，学习设置和操作您的 SL6S。

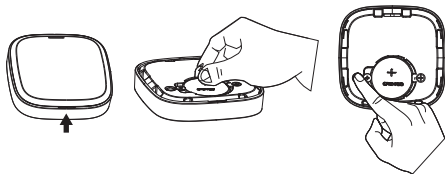
随时了解最新资讯。



如何加添子装置

本产品必须配合MOMAX 多功能网关使用

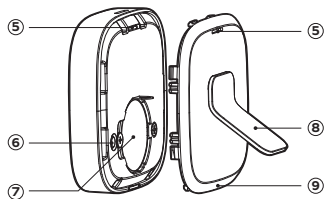
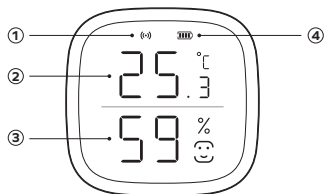
配对前请先打开温度湿度感应器的后盖,确定电池已安装妥当,长按“reset”键30秒才开始配对。



当网关成功配对上MOMAX Smart APP 后,进入MOMAX Smart APP 内智能网关的页面,按“+添加”以配对子装置,并选取温度湿度感应器。



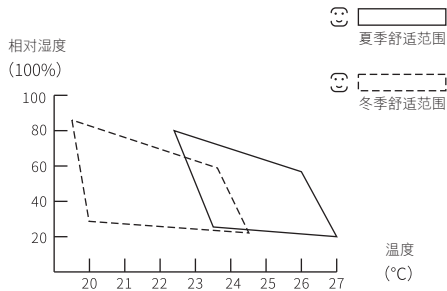
产品总览



1. 无线信号
2. 温度
3. 湿度
4. 电量
5. 通风口

6. 按钮
7. 电池槽
8. 站立支架
9. 扣手位

温度和相对湿度范围



温度/相对湿度舒适范围图

(参考室内环境热舒适评价标准 ASHRAE 55 系列标准)

产品规格

型号	: SL6S
工作电压	: 3VDC CR2450
静态电流	: <35 μ A
工作温度	: -10 $^{\circ}$ C ~ 55 $^{\circ}$ C
工作湿度	: <95% RH
无线频率	: 2.4000GHz - 2.4835GHz
无线通信协议	: 此子装置与网关用zigbee 3.0通信协议连接
工作电流	: \leq 20mA
无线距离	: Zigbee 150m (没有障碍)
电池寿命	: 1年 (每天触发30次)
材质	: PC+ABS
尺寸	: 61.8 x 60 x 13.5 mm (不包括站立支架)
重量	: 49g (不包括电池)

* 本产品必须配合MOMAX Smart 网关使用。

建议与MOMAX Smart产品一同使用。

包装内容

1. Smart Sensor IoT智能温湿度感应器
2. CR2450 电池
3. 站立支架
4. 使用说明书及保修证

注意事项

使用前，请仔细阅读本用户手册，并妥善保存以备将来参考。

1. 不要拆开或擅自改动本产品。
2. 不要把本产品存放在潮湿的环境。
3. 不要把本产品放在高温的环境使用。
4. 本网关只能使用随机附带的适配器，使用其他适配器可能会把网关弄坏。

智能移动应用平台服务协议

请参考移动应用程序内容：在接受本协议之前请您务必仔细阅读本协议的移动应用程序全部内容，充分理解条款内容，特别是限制及免责条款。限制或免除责任条款，私隐声明，将以加粗或其他醒目形式提示您注意。如果您对本协议的条款有疑问的，请联系相关业务部门进行询问。除非您已阅读并接受本协议及相关协议、规则等所有条款，否则，您无权使用本服务。一旦您选“同意协议并提交”（具体措施详见注册页面）并完成注册流程，或您以任何方式使用本服务，即视为您已阅读并同意上述协议、规则等的约束。如您有违反本协议的任何行为时，智能生活有权根据您的违反的情况随时单方采取限制、中止或终止向您提供服务等措施，并有权追究您相关责任。

如何处理废弃电子产品

1. 请勿将电子产品当成家庭废弃物丢弃；
2. 请依当地的法例规定处理废弃的电子产品；
3. MOMAX鼓励您积极参与电子产品回收计划。

保养条款

1. 由购买日期起12个月内，如产品有损坏或故障，经本公司技术人员证实为在正常使用之情况下发生，本公司将提供免费维修服务；
2. 维修时必须出示本保用证及购买商号之发票正本，如果用户不能提供，本公司有权不提供维修服务。用户可能需要支付相关维修费用；
3. 保用期内，出现以下条款产品保用证自动失效：
 - (a) 是可消耗的部件，例如过滤网；
 - (b) 非本公司人员恣意拆解或维修产品之任何部分；
 - (c) 错误的操作如：非法接驳电源，以及水、污秽物渗入产品内导致产品损坏；
 - (d) 不可抗拒意外事件或自然灾害导致产品损坏；
4. 此保用证如经涂改，保用证自动失效；
5. 本公司有权增删任何维修及保用条款而不作通知；
6. 如因错误使用本公司产品而导致手提电话或其他电子产品有任何损坏，本公司不会承担任何责任；
7. 有关 MOMAX 原装产品和您的手机或电子产品的相容性，请在购买时向经销商确认。此产品规格随时可能变更，恕不另行通告；
8. 请浏览 www.momax.net 了解最新产品资讯。

momax

Warranty / 保用證 / 保用证

Model / 型號 / 型号: _____

Date of Purchase / 購買日期 / 购买日期: _____

Remarks / 備註 / 备注: _____

Customer Service / 客戶服務中心 / 客户服务中心

Hong Kong and Macau:
Unit A, 4/F., Cheung Lung Industrial Building,
10 Cheung Yee Street, Lai Chi Kok, Kowloon, Hong Kong
Hotline: 852-2402 3186 E-Mail: info@momax.net

香港及澳門:
香港九龍荔枝角長義街10號昌隆大廈4樓A室
服務熱線: 852-2402 3186 電郵: info@momax.net

中国内地:
摩米士科技(深圳)有限公司
广东省深圳市深南大道7006号万科富春东方大厦7楼
邮编: 518000 全国服务热线: 86-400-886-0010
电邮: info@momax.net.cn

Copyright © 2022 MOMAX Technology Ltd. All rights reserved.
MOMAX is registered trademark of MOMAX Technology Ltd.
All other trademarks are the property of their respective owners.

版權所有 © 2022 MOMAX Technology Ltd. 保留所有權利。
MOMAX是MOMAX Technology Ltd 的註冊商標。
所有其他商標均為其各自擁有者的財產。

版權所有 © 2022 MOMAX Technology Ltd. 保留所有權利。
MOMAX是MOMAX Technology Ltd 的註冊商標。
所有其他商標均為其各自擁有者的財產。



www.momax.net