

the  
*essentials*  
collection





 [CLICK-PVC.COM](https://www.click-pvc.com)



GEMAAKT DOOR FAMILIE, VOOR FAMILIES

# What's in your *core*?

De echte waarden in het leven worden in families gecreëerd: authenticiteit, vertrouwen en de kans om creatief te zijn en jezelf uit te drukken. Precies deze waarden bepalen onze bedrijfscultuur en -visie.

Wij droomden ervan betere vloeren te ontwikkelen en ontwierpen zo een hele nieuwe categorie: de innovatieve COREtec®-vloer. 100% waterdicht, 100% origineel. Wij denken in oplossingen: stijlvolle, sterke vloeren bestand tegen het échte gezinsleven, kinderen en huisdieren.

#### **Klik & klaar: zo eenvoudig is het!**

Gestart als een kleine onderneming in 2001, vanuit de passie van onze oprichter met zijn logeerkamer als hoofdkantoor, groeide COREtec® snel uit tot een toonaangevend merk in meerlagige waterdichte vloeren. In 2016 lanceerden we onze Europese divisie en werden we overgenomen en opgenomen in de familie van Shaw Floors, een marktleider en dochteronderneming van Berkshire Hathaway, geleid door de wereldberoemde belegger Warren Buffett.

We hebben een lange weg afgelegd, maar die familiewaarden zijn nog steeds onze leidraad. Ze vormen de basis voor de visie van het management en worden gedragen door elke medewerker, verdeler en partner. We zijn probleemoplossers, vernieuwers en liefhebbers van design. Vandaag bieden we een ongelooflijk breed gamma sterke en duurzame vloeren, die op één dag kunnen worden gekocht, geplaatst en gebruikt. Klik & klaar: zo eenvoudig is het.

De enige moeilijkheid is kiezen uit onze grote verscheidenheid aan levensechte dessins. Maar maak je geen zorgen, je vindt er zeker een die bij jouw stijl past, want we hebben een vloer voor elke persoonlijkheid.

**WELKOM IN ONZE FAMILIE, WE BELOVEN OM ALTIJD EN OVERAL AUTHENTIEK TE BLIJVEN, TOT IN DE KERN.**

# Je COREtec® vloer

Past altijd bij jouw stijl,  
is gemaakt voor het echte leven  
en ontworpen voor eenvoud.



## Een vloer voor elke stijl

COREtec® heeft het breedste assortiment aan authentieke, natuurlijke dessins: een vloer voor elke persoonlijkheid. Wij geloven sterk in innovatie: van micro- tot gekleurde voegen en ultrarealistische reliëfdruk.



## Gemaakt voor het echte leven

Onze vloeren zijn 100% waterdicht, kind- en huisdiervriendelijk. Probeer ze in de keuken of badkamer: ze zullen niet vervormen of kromtrekken, zelfs als ze ondergedompeld zijn in water.

Onze 100% waterdichte kern, sterk vinyl en beschermende slijtlaag zorgen ervoor dat je vloer er levenslang goed uitziet. Uiteraard hebben alle COREtec®-vloeren een beperkte levenslange garantie voor thuisgebruik.



## Ontworpen voor eenvoud

Dankzij het geïntegreerde kliksysteem installeer je COREtec® boven eender welke ondergrond zonder lijm, spijkers of extra onderlaag.

Vergeet schuren, polijsten, afdichten of vernissen: onze vloeren zijn onderhoudsvriendelijk.



[CLICK-PVC.COM](https://www.click-pvc.com)

Er zijn miljoenen redenen om voor COREtec® te kiezen, maar hier is onze top 6.

### Onze vloeren:

- ✓ Zijn zeer stabiel
- ✓ Dempen geluid
- ✓ Zijn slijtvast
- ✓ Moeten niet acclimatiseren
- ✓ Zijn geschikt voor vloerverwarming en -koeling
- ✓ Kunnen op elke ondergrond geplaatst worden



# Kurk

## de natuurlijke keuze

Al onze vloeren hebben een unieke kurkonderlaag. Waarom kurk? Het is warmer, stiller en gemakkelijker te plaatsen op bestaande harde oppervlakken, waardoor imperfecties in ondervloeren perfect worden verborgen. En: het is een van de meest duurzame materialen die er zijn. Kurk wordt geogst uit de kurkboom en kan elk decennium opnieuw worden geogst zonder de boom te beschadigen.

**Een natuurlijke oplossing die alleen voordelen voor je huis of bedrijf oplevert:**



Extra geluiddempend



Een comfortabele en warmere vloer



Een natuurlijke bescherming tegen schimmel



Geen afzonderlijke onderlaag vereist



Werkt imperfecties in de ondervloer weg



COREtec<sup>®</sup> vloeren zijn  
**zo goed, dat iemand anders**  
er opnieuw van kan *genieten*

Bij COREtec<sup>®</sup> Floors dragen we duurzaamheid hoog in het vaandel. Omdat onze meerlaagse constructie uit diverse materialen dermate veel energie vereist om gerecycleerd te kunnen worden, is een circulaire oplossing aangewezen. Daarom introduceren we een uiterst milieuvriendelijke oplossing: inzetten op oneindig hergebruik van onze vloeren, wat uniek is in onze sector.

Als architect van de meerlaagse watervaste rigid vloeren hebben we daarom een terugnamedienst op poten gezet: Second Life Floors. Deze Second Life vloeren worden gratis aan vzw's en jeugdbewegingen aangeboden. De terugnamedienst van COREtec<sup>®</sup> Floors heeft daarnaast ook een sociaal aspect. Voor de reiniging van de gebruikte vloerplanken schakelen we een maatwerkbedrijf in. Die gebruikt speciaal ontwikkelde COREtec<sup>®</sup> bio producten om de gedemonteerde vloeren te reinigen, die ervoor zorgen dat de gebruikte vloeren er als nieuw uitzien.

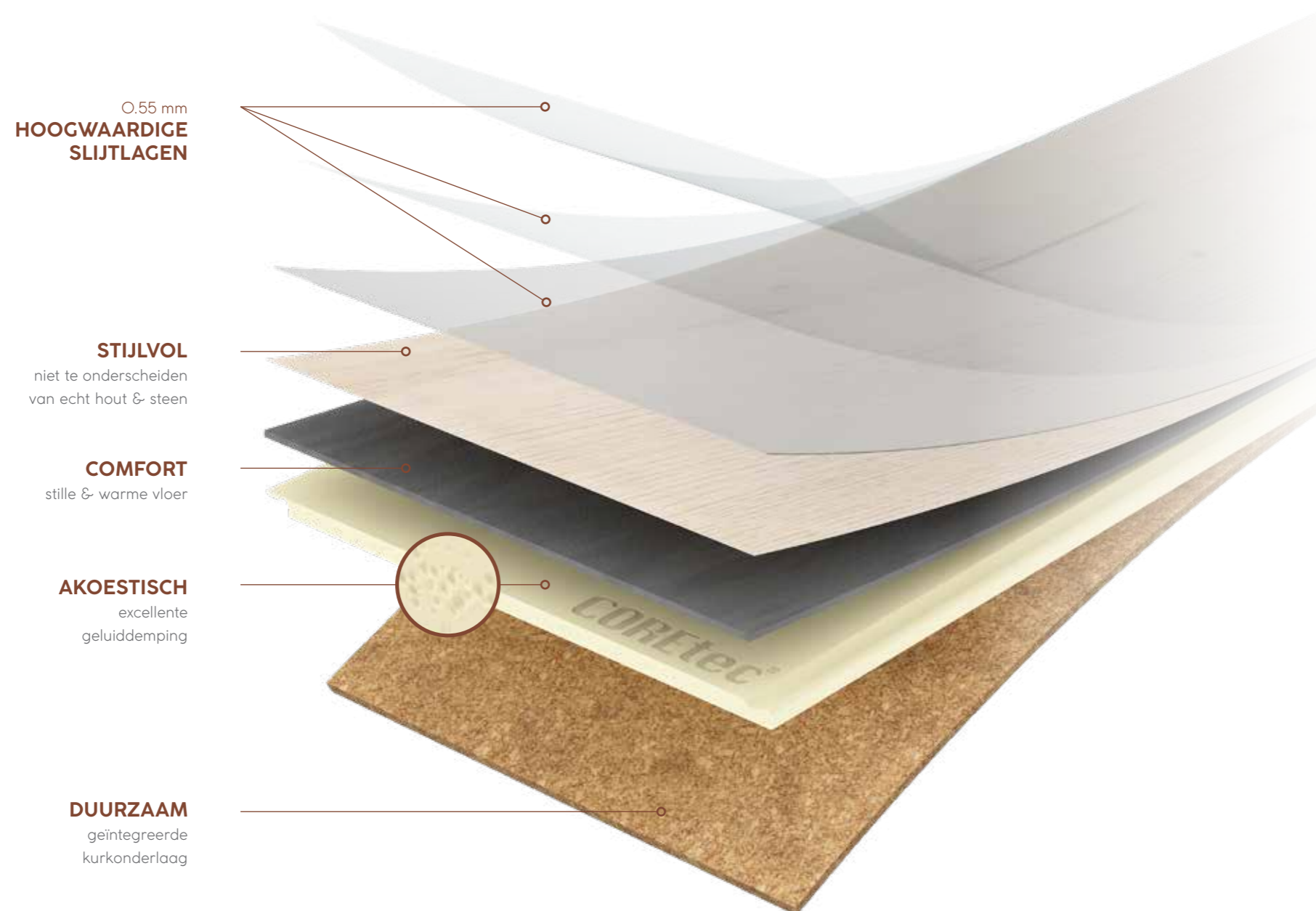
Dankzij Second Life krijgt jouw oude vloer een echte tweede kans. En daardoor werk je ook mee aan een meer duurzame wereld!



SOUND CORE®

# Silent & strong, down to the *core*

COREtec® heeft een uitgebreid assortiment aan waterdichte vloeren. Zo ben je zeker dat je een vloer vindt die volledig past bij jouw persoonlijke smaak.



100% watervast



Extreem stabiel



Geen acclimatisatie nodig



Eenvoudige plaatsing



Op elke ondergrond



Akoestisch dempend



Slijtvast



Huisdiervriendelijk



Antistatisch



Ideaal voor vloerverwarming & -koeling

The charm of *nature*

Bij het creëren van een vloer is de natuur onze belangrijkste bron van inspiratie. Of je nu houdt van zachte aardetinten of warme donkere kleuren, ons assortiment aan authentieke looks biedt de perfecte oplossing voor elk interieur. Vertrouw op de natuur en maak een statement met je keuze.

**De nieuwe Essentials-collectie van COREtec<sup>®</sup> heeft weer heel wat aantrekkelijke en klassevolle designs met natuurlijke texturen voor jou in petto.**



Baltimore Oak 66-50-LVRE-1266

has never been so *strong*



Painted Oak 99-50-LVPE-1399

the  
*essentials*  
collection



A wide range of *designs*  
*matching* your interior



the  
*essentials*  
collection

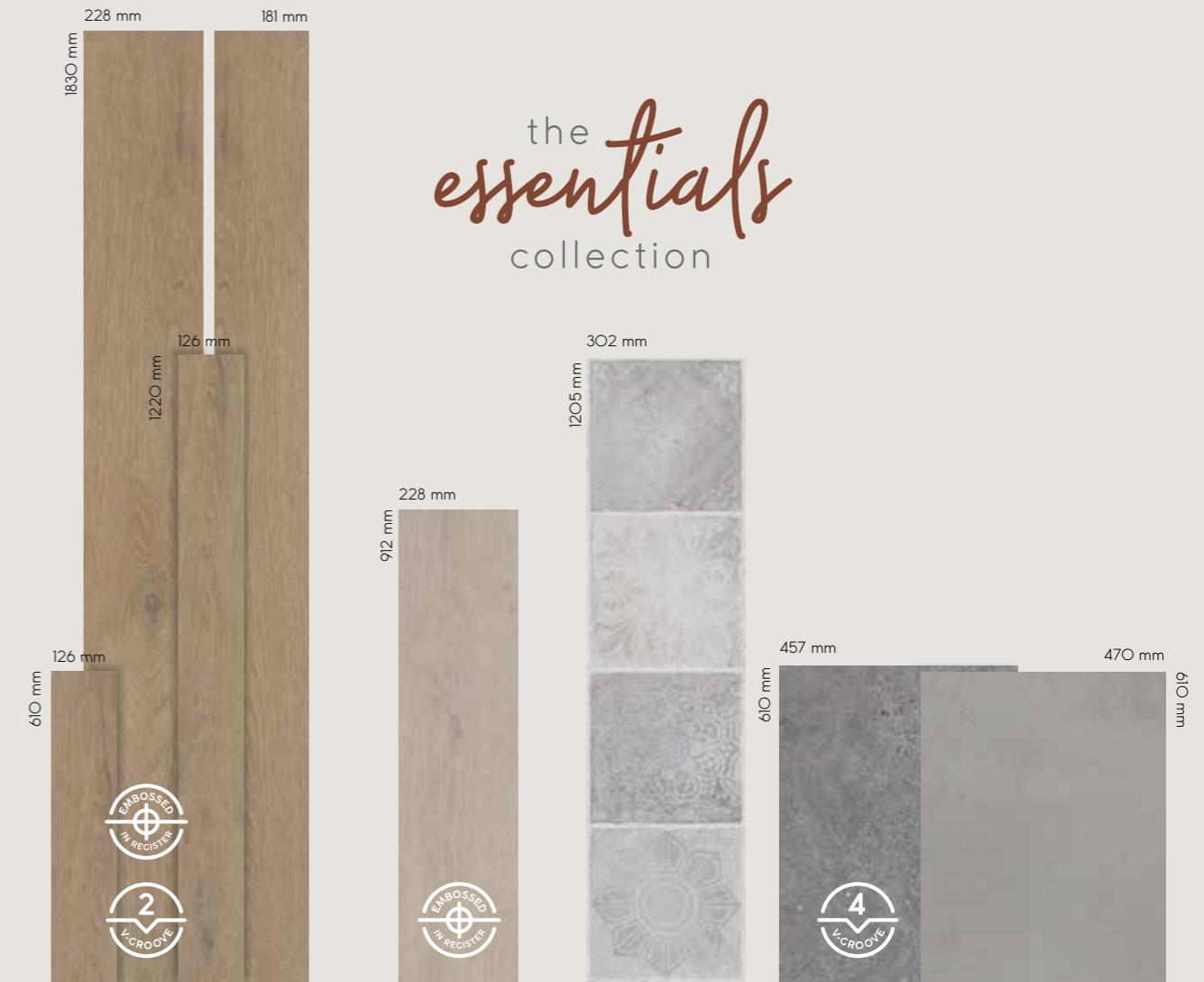




**1800 Series** p.18 | **1500 Series** p.34 | **1200 Series** p.46

	8 mm	8,5 mm	8 mm	8,1 mm	8,5 mm	8 mm
	0.55 mm (EN ISO 24340)					
	6 pcs 2.50 m <sup>2</sup> 21 kg	6 pcs 1.97 m <sup>2</sup> 18 kg	6 pcs 2.50 m <sup>2</sup> 21 kg	6 pcs 2.50 m <sup>2</sup> 21.33 kg	6 pcs 2.05 m <sup>2</sup> 19.5 kg	6 pcs 1.62 m <sup>2</sup> 15.41 kg
					10 pcs 2.20 m <sup>2</sup> 18 kg	12 pcs 2.65 m <sup>2</sup> 23 kg

the *essentials* collection



**Multi Series** p.60 | **Herringbone Series** p.64 | **Tile Series** p.68

	8 mm	8 mm	8 mm
	0.55 mm (EN ISO 24340)		
	10 pcs 2.62 m <sup>2</sup> 23.50 kg	12 pcs 2.50 m <sup>2</sup> 21 kg	6 pcs 2.18 m <sup>2</sup> 18.79 kg
		8 pcs 2.23 m <sup>2</sup> 18.69 kg	9 pcs 2.58 m <sup>2</sup> 23.63 kg

Hoe herken je onze COREtec®-vloeren?



Groeven aan de lange zijden van de plank.

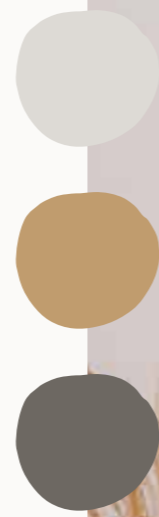


Groeven aan de lange en korte zijden van de plank.



Het reliëf volgt de houtstructuur en creëert een levensecht effect.

The charm of *nature* has never been so *strong*



**1800**  
SERIES

- 1830 x 228 x 8,1 mm
- 1830 x 228 x 8 mm
- 1830 x 180 x 8,5 mm

Minnesota Ash O3 - 50-LVPE-2103



**FREMONT OAK 82**

50-LVRE-2282  
1830 x 228 x 8 mm



 **CLICK-PVC.COM**



**FREMONT OAK 93**

50-LVRE-2293  
1830 x 228 x 8 mm





**MUNSTER OAK 88**

50-LVRE-2388  
1830 x 228 x 8 mm



**MUNSTER OAK 53**

50-LVRE-2353  
1830 x 228 x 8 mm





**GREYSTONE CONTEMPO OAK 34**

50-LVR-634

1830 x 180 x 8,5 mm



**TIMBERLAND RUSTIC PINE 41**

50-LVR-641

1830 x 180 x 8,5 mm





**BALTIMORE**  
OAK 95  
50-LVRE-1295  
1830 x 180 x 8,5 mm



**BALTIMORE**  
OAK 77  
50-LVRE-1277  
1830 x 180 x 8,5 mm



**BALTIMORE**  
OAK 66  
50-LVRE-1266  
1830 x 180 x 8,5 mm



**BALTIMORE**  
OAK 84  
50-LVRE-1284  
1830 x 180 x 8,5 mm





**MINNESOTA ASH O3**

50-LVPE-2103  
1830 x 228 x 8 mm



**DOBRA OAK 51**

50-LVPE-951  
1830 x 228 x 8 mm



**TASMAN OAK 50**

50-LVPE-950  
1830 x 228 x 8 mm





**WARWICK OAK 53**  
50-LVPE-953  
1830 x 228 x 8 mm



**ELLIS OAK 54**  
50-LVPE-954  
1830 x 228 x 8 mm



**UNITY OAK 57**  
50-LVPE-957  
1830 x 228 x 8 mm







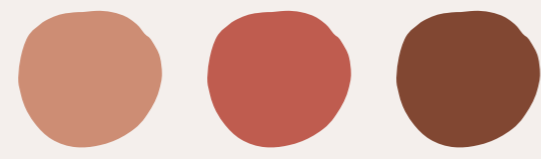
**ALEXANDRIA OAK 14**

50-LVP-614  
1830 x 228 x 8,1 mm



**HIGHLANDS OAK 15**

50-LVP-615  
1830 x 228 x 8,1 mm



The charm of *nature* has never been so *strong*

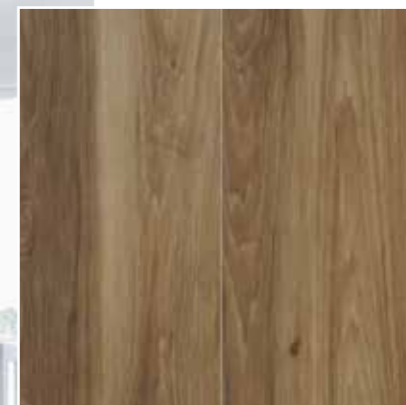
**1500**  
SERIES

1500 x 228 x 8,5 mm  
1500 x 180 x 8,5 mm



**OCALA WALNUT 54**

50-LVRE-2054  
1500 x 228 x 8,5 mm



**OCALA WALNUT 87**

50-LVRE-2087  
1500 x 228 x 8,5 mm



**OCALA WALNUT 68**

50-LVRE-2068  
1500 x 228 x 8,5 mm





**JASPER OAK 01**  
 50-LVR-9601  
 1500 x 180 x 8,5 mm



**CLEVELAND OAK 52**  
 50-LVRE-1452  
 1500 x 228 x 8,5 mm



**CLEVELAND OAK 86**  
 50-LVRE-1486  
 1500 x 228 x 8,5 mm





**BOSTON OAK O3**  
50-LVR-1903  
1500 x 180 x 8,5 mm



**BOSTON OAK 92**  
50-LVRE-1992  
1500 x 228 x 8,5 mm



**BOSTON OAK 78**  
50-LVR-1978  
1500 x 180 x 8,5 mm





**GREAT NORTHERN**  
**OAK O5**  
50-LVR-9605  
1500 x 180 x 8,5 mm



**WATERTON LAKES**  
**OAK O4**  
50-LVR-9604  
1500 x 180 x 8,5 mm



**PORTLAND OAK 72**  
50-LVR-1872  
1500 x 180 x 8,5 mm





**WIND RIVER OAK O6**

50-LVR-8606

1500 x 180 x 8,5 mm



**SPARWOOD OAK O6**

50-LVR-9606

1500 x 180 x 8,5 mm



The charm of *nature* has never been so *strong*



**1200**  
SERIES  
1220 x 180 x 8 mm  
1220 x 182 x 8 mm





**ENCHANTED OAK 51**

50-LVPE-751  
1220 x 180 x 8 mm



**RUSTLED OAK 50**

50-LVPE-750  
1220 x 180 x 8 mm





**PAINTED OAK O2**

50-LVPE-1302  
1220 x 180 x 8 mm



**PAINTED OAK 99**

50-LVPE-1399  
1220 x 180 x 8 mm





**CLEVELAND OAK 62**

50-LVPE-1462  
1220 x 180 x 8 mm



**CLEVELAND OAK 94**

50-LVPE-1494  
1220 x 180 x 8 mm

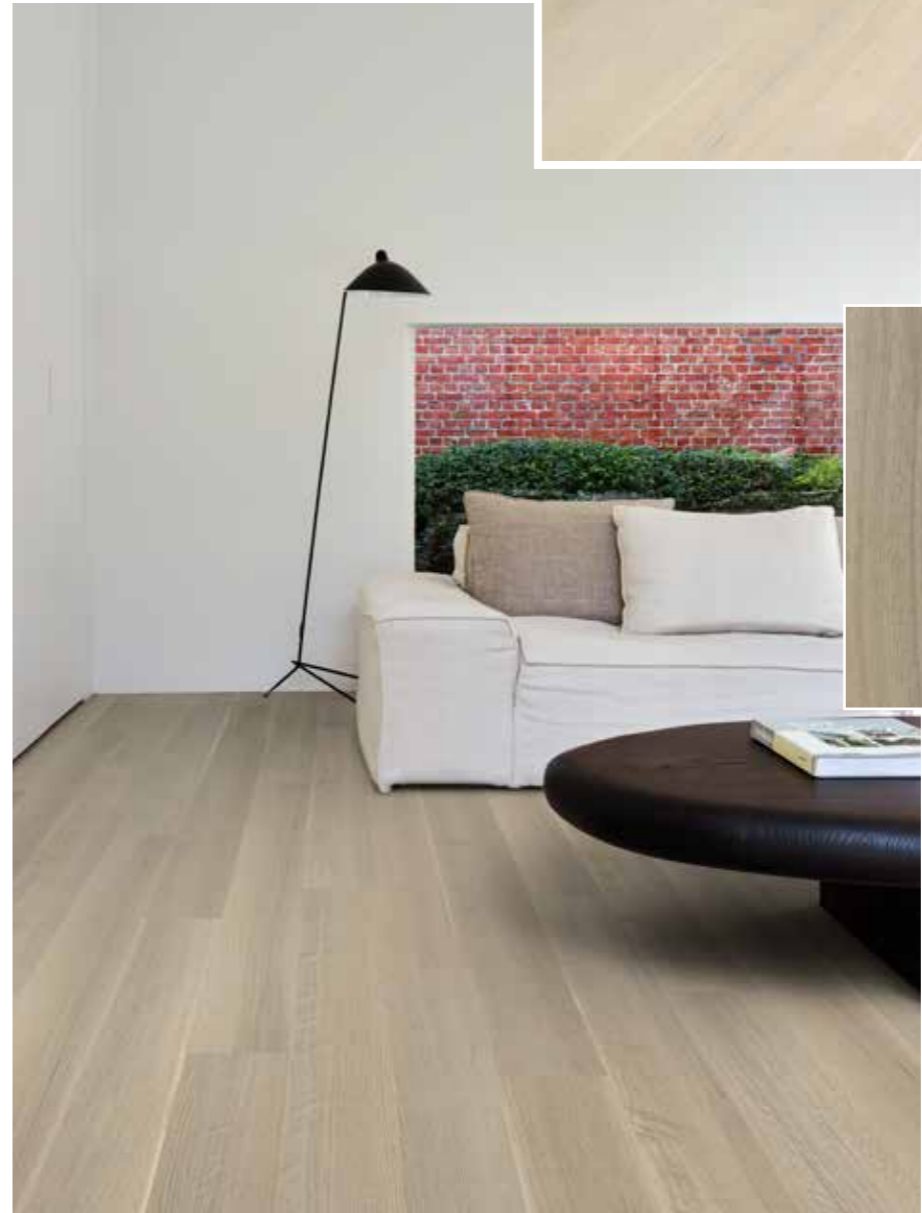




**CHARLESTON OAK 53**  
 50-LVP-1153  
 1220 x 182 x 8 mm



**CHARLESTON OAK 72**  
 50-LVP-1172  
 1220 x 182 x 8 mm



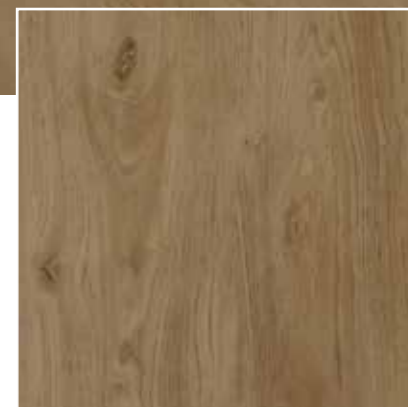
**CHARLESTON OAK 78**  
 50-LVP-1178  
 1220 x 182 x 8 mm



**BLACKSTONE**  
**OAK 07**  
 50-LVP-707  
 1220 x 182 x 8 mm



**FALLEN OAK 52**  
 50-LVP-752  
 1220 x 180 x 8 mm



**BALTIMORE OAK 54**  
 50-LVP-1254  
 1220 x 182 x 8 mm



**NANTUCKET OAK 11**

50-LVP-211

1220 x 182 x 8 mm



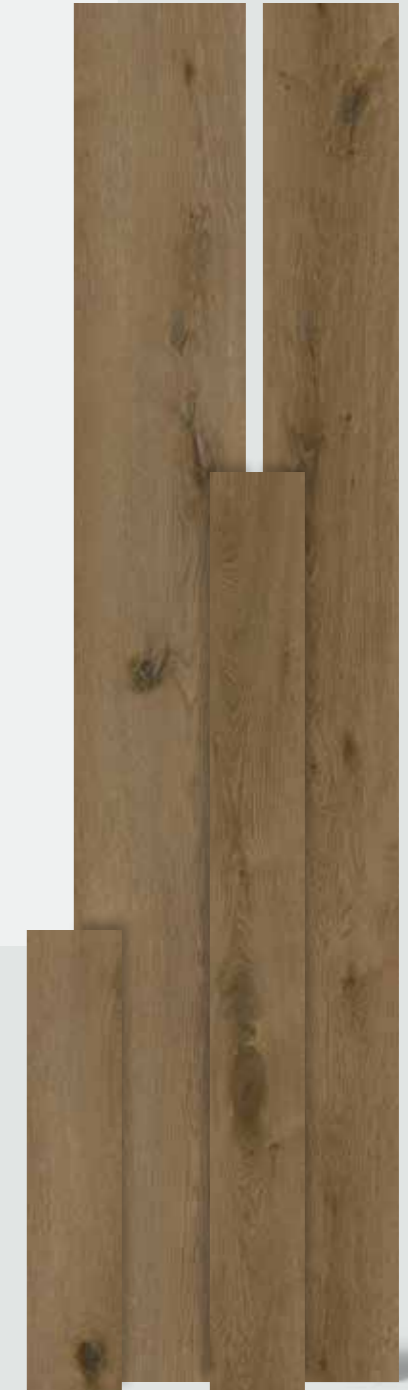
**IVORY COAST OAK 05**

50-LVP-705

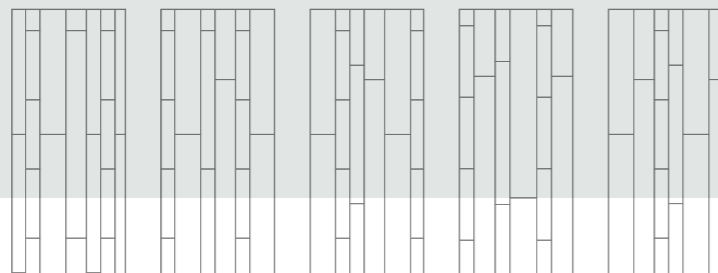
1220 x 182 x 8 mm



The charm of *nature* has never been so *strong*



Creëer  
je eigen stijl



Texas Oak M54-50-LVREM-2454

## MULTI SERIES

1 doos bevat planken in volgende afmetingen:  
1830 x 228 x 8 mm    1220 x 126 x 8 mm  
1830 x 181 x 8 mm    610 x 126 x 8 mm



### TEXAS OAK M54

50-LVREM-2454

610 x 126 x 8 mm  
1220 x 126 x 8 mm

1830 x 181 x 8 mm  
1830 x 228 x 8 mm



### TEXAS OAK M71

50-LVREM-2471

610 x 126 x 8 mm  
1830 x 181 x 8 mm  
1220 x 126 x 8 mm  
1830 x 228 x 8 mm



### TEXAS OAK M86

50-LVREM-2486

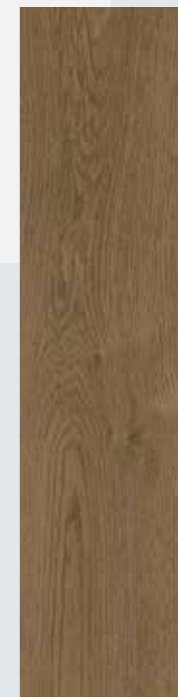
610 x 126 x 8 mm  
1830 x 181 x 8 mm  
1220 x 126 x 8 mm  
1830 x 228 x 8 mm



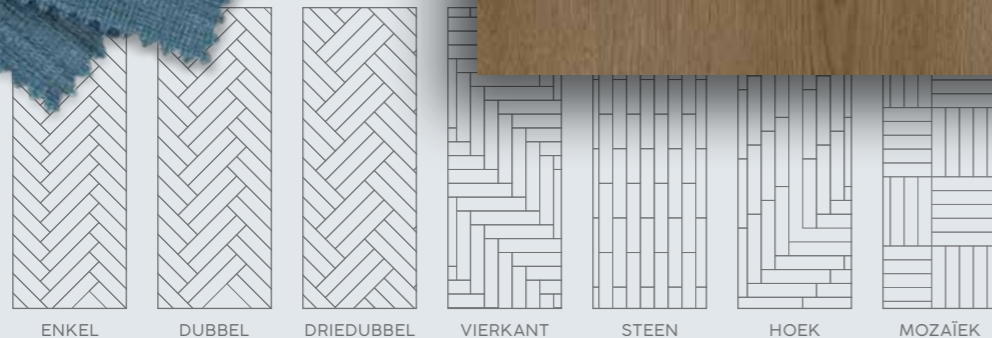




The charm of *nature* has never been so *strong*



Mix & match  
je eigen stijl



# HERRINGBONE SERIES

912 x 228 x 8 mm

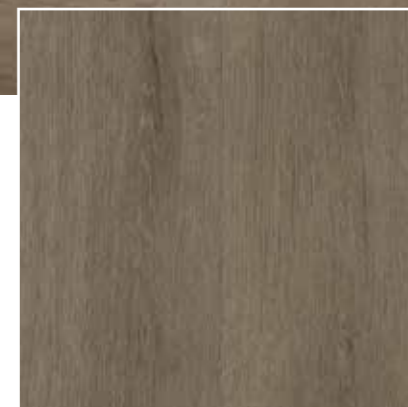
Texas Oak H54-50-LVRH-2454



**TEXAS OAK H71**  
 50-LVRH-2471  
 912 x 228 x 8 mm



**TEXAS OAK H54**  
 50-LVRH-2454  
 912 x 228 x 8 mm



**TEXAS OAK H86**  
 50-LVRH-2486  
 912 x 228 x 8 mm





The charm of *nature* has never been so *strong*

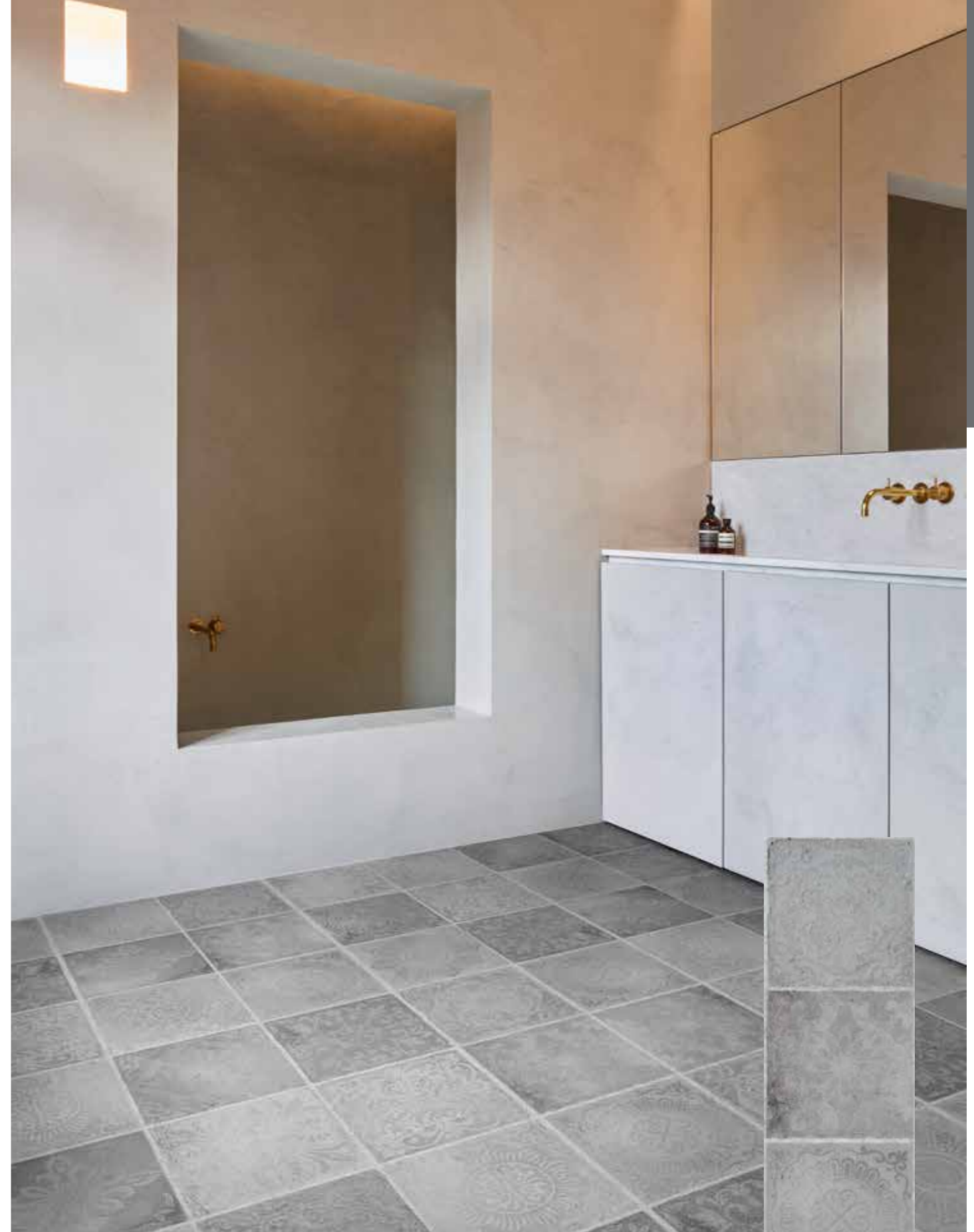


**TILE**  
SERIES

- 610 x 457 x 8 mm
- 610 x 470 x 8 mm
- 1205 x 302 x 8 mm



**RABAT 90**  
50-LVT-1790  
1205 x 302 x 8 mm



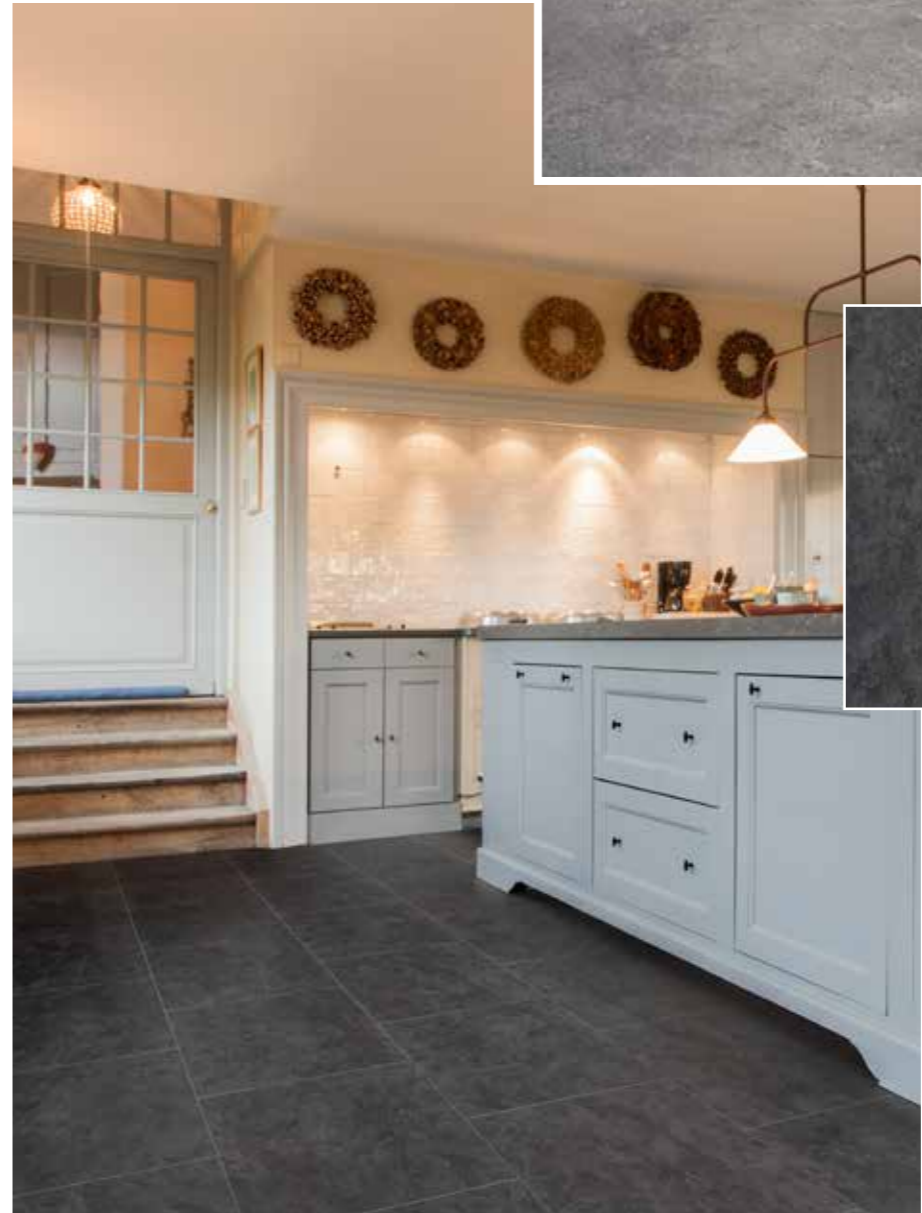
**RABAT 94**  
50-LVT-1794  
1205 x 302 x 8 mm



**LYRA 57**  
50-LVTE-1857  
610 x 457 x 8 mm



**AQUILA 50**  
50-LVTE-1850  
610 x 457 x 8 mm



**MENSA 58**  
50-LVTE-1858  
610 x 457 x 8 mm





**COLUMBA 53**  
50-LVTE-1853  
610 x 457 x 8 mm



**VELA 54**  
50-LVTE-1854  
610 x 457 x 8 mm



**COSMIC COPPER 67**  
50-LVT-1567  
610 x 470 x 8 mm





**POLISHED CONCRETE 95**

50-LVT-1695  
610 x 470 x 8 mm



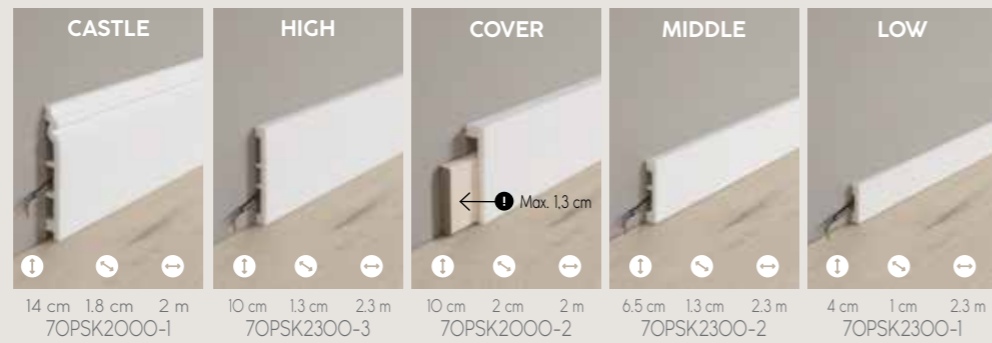
**WEATHERED CONCRETE 03**

50-LVT-1803  
610 x 470 x 8 mm

## Accessoires

### Overschilderbare plinten

Onze overschilderbare plinten zijn 100% waterdicht & schokbestendig.

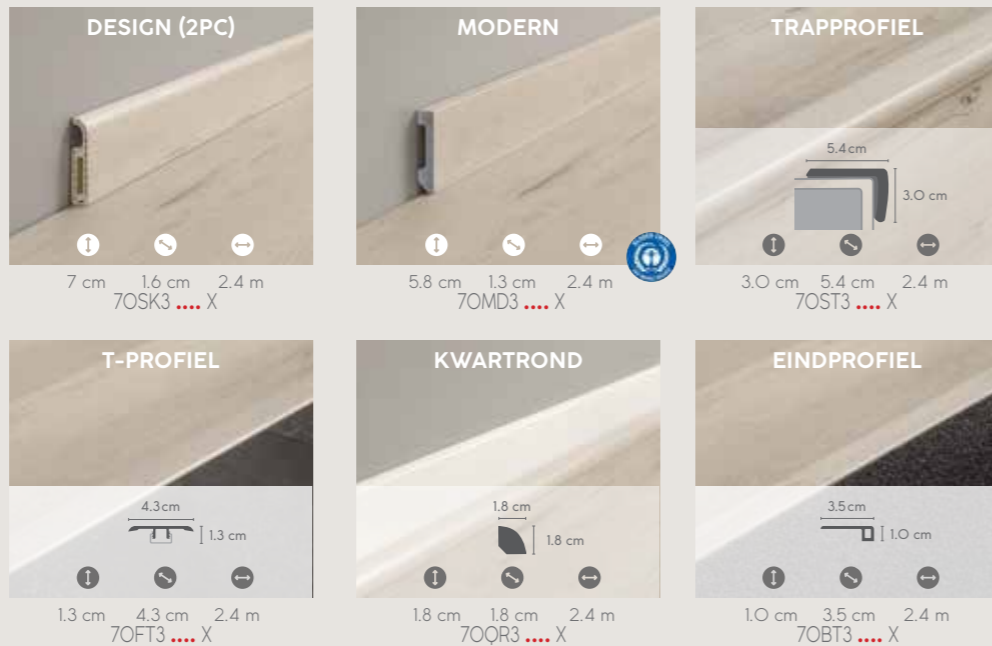


### Bijpassende design accessoires

Onze accessoires passen bij het ontwerp van jouw vloer & zijn ook 100% waterdicht & schokbestendig



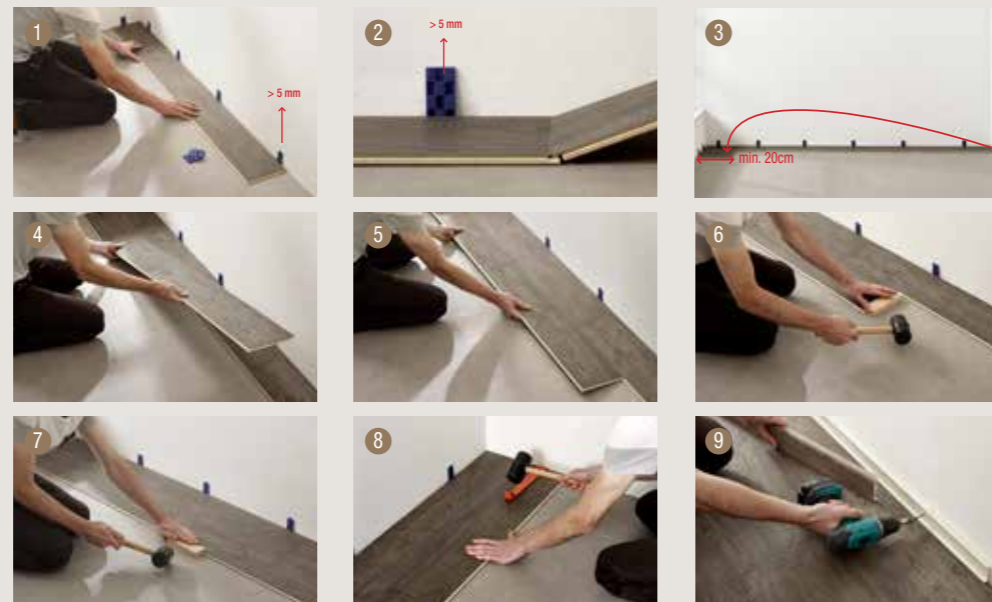
! .... = Overeenkomstige designreferentie



## Plaatsing

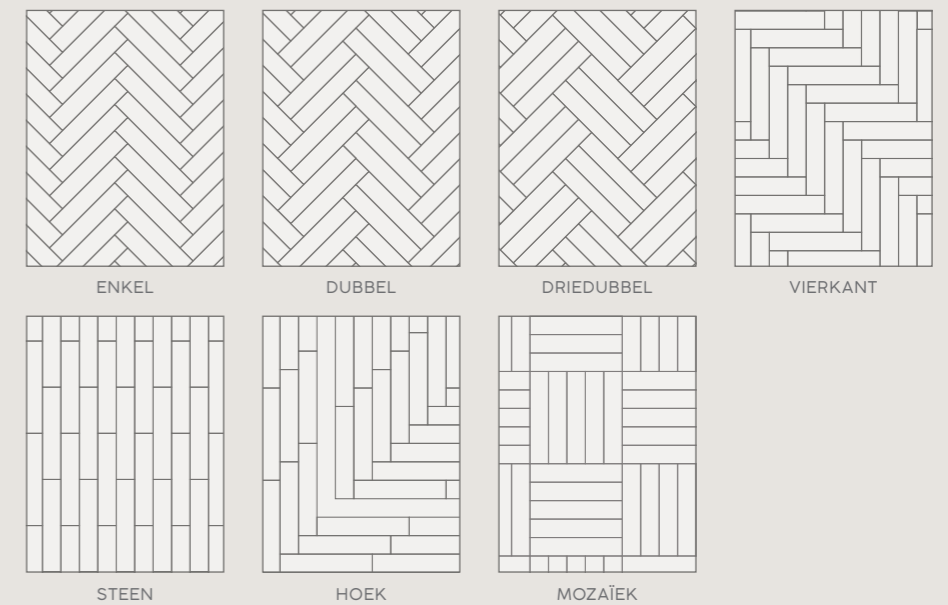
### Eenvoudig te plaatsen

COREtec® installeer je sneller dan eender welke vloer. Hoe? Volg de stappen hiernaast of bekijk onze instructievideo op [www.coretecfloors.com](http://www.coretecfloors.com)



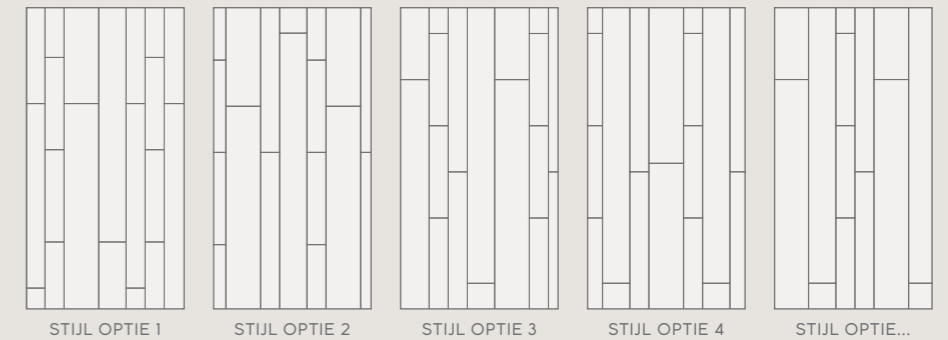
### Visgraatvariaties Herringbone Series

Mix & match je eigen stijl met de extra grote visgraatplanken.



### Variaties Multi Series

Creëer zonder moeite met vier verschillende formaten je eigen stijl. Hoe je de planken legt, is dus volledig aan jou!



## Onderhoud

### De COREtec® onderhoudskit

- Dagelijkse reiniger
- Dieptereiniger
- Vlekkenverwijderaar









COREtec®, de natuurlijke keuze













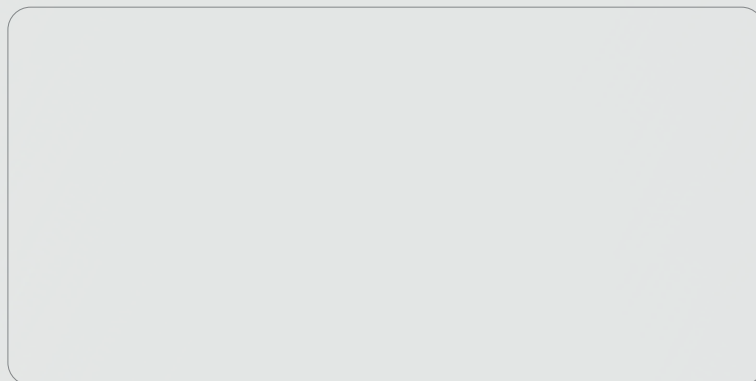






Garantie (jaren) De garantie dekt fabricagefouten en vroegtijdige slijtage bij normaal gebruik.

Bestel snel en eenvoudig op [click-pvc.com](http://click-pvc.com)



Souverainestraat 27 - 9770 Kruisem (Belgium)  
[info@usfloors.be](mailto:info@usfloors.be) · [www.coretecfloors.com](http://www.coretecfloors.com)

1-2021 / NL - 21 BROOC 001-1 / De vloeren in deze brochure worden zo nauwkeurig mogelijk weergegeven door middel van druktechnieken. De informatie in deze brochure kan worden gewijzigd. Waarde: €2,50.