

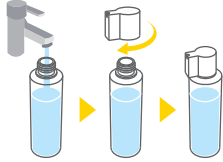
## 特徴

これ1個で  
コップ1杯の  
蒸発量の  
約10倍\*

※当社試験による

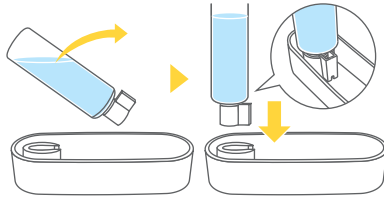
## 組立て方について

- 1 ボトルに水を入れます。  
トレイに組み込まれているキャップを取り外し、ボトルに取り付けます。



キャップは強く締めると空回りする構造ですが不良品ではありません。

- 2 トレイに水を入れたボトルを取り付けます。



キャップの凸部が上になるようにボトルを傾けていくと、ボトルが下を向くまで水がこぼれません。

- 3 フィルターの表裏を確認します。  
1枚目のイラストは多色使いが表面です。

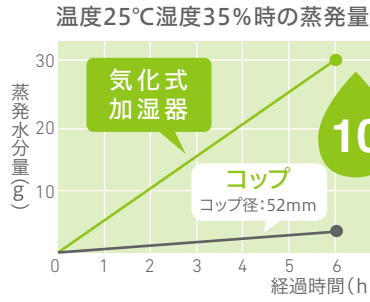


- 5 ボトルの水が減った時は、キャップの凸部が上になるように傾けてボトルを抜き取り、キャップを外してフィルターが乾燥しないよう、水の減り具合を確認し、給水してください。

製品サイズ H:約15cm×W:約15.5cm×D:約5.5cm

品質表示 フィルター:紙 トレイ:ABS樹脂 キャップ:PP樹脂 ボトル:PET樹脂

※製品の色調は印刷のため、多少実物と異なる場合があります。またトレイのデザイン柄はランダムに印刷されるため、パッケージの写真と若干異なります。ご了承ください。



お問い合わせ先  
製品は適正な品質管理を行っておりますが、万一不良品などございましたらお手数ですが「お客様専用窓口」までご連絡ください。必ず事前にお問い合わせ申し上げます。  
「お客様専用窓口」0120-808-032 ※土、日、祝日休日  
お問い合わせは平日(9:00~12:00・13:00~17:00)にお問い合わせいたします。

SEKISUI JUSHI TRADING CO.,LTD

特許・商標登録出願済  
MADE IN JAPAN



## お手入れ方法について

●使用中、フィルターが茶褐色に汚れる場合がありますが、これはフィルターや水道水に含まれる成分等が原因です。カビではありません。●汚れた場合は、フィルターが全て浸かる程度の容器に水をたっぷり入れ、その中にフィルターを半日程度つけ置きしてください。茶褐色が水に溶け出し、確認されます。●水へのつけ置きは、目詰まりした不純物等を取り除くため、吸水性能が低下した時にも有効です。●つけ置き時は30℃以下の水をお使いください。熱い水でフィルターが変化する場合もありますが、フィルターの一部は手で触らないようにしてください。手垢等が付着し、製品性能が低下する場合があります。●フィルターは吸水すること若干の反りが発生しますが、性能への影響はありません。●吸水性能が低下したり汚れた場合は交換用フィルター(別売)をご購入の上、お取替えをお願いします。

# SEKISUI

## 電気を使わない ECO加湿器

うるおい



デザイン  
モチーフ  
サボテン

給水ボトル付き

水位を一定に保ちながら給水します

ご使用に際しましては、**注意**事項をお守りください、正しくお使いいただきますようお願い申し上げます。このパッケージは大切に保管してください。

### ご使用前に

- ・風と室内温度の作用によりフィルターから送った空気を送り出す自然気化方式のため、蒸気や霧は見えません。
- ・室内の湿度や温度により加湿量は変化します。
- ・低温や高温の時は加湿量が少なくなります。また、高温や乾燥した時は加湿量が多くなります。
- ・本品は部屋全体を加湿するものではありません。製品周辺を加湿するものです。

### 水を入れる際の注意

- ・水を注ぎすぎると、容器から水がこぼれるおそれがあります。
- ・使用する水は水道水を使用してください。
- ・水道水以外のアロマやミネラルウォーター等を入れると性能が低下しますので入れないでください。
- ・排水した水は飲まないでください。

### ご使用時の注意

- ・使用前、使用中異常を感じたら直ちに使用を中止してください。
- ・本品は室内専用です。屋外のご使用はご遠慮ください。
- ・製品仕様は改良のため予告なく変更することがあります。

### 設置場所の注意

- ・容器を持ち上げたり、傾けると水がこぼれる場合があります。製品の持ち上げや設置場所には充分にご注意ください。
- ・屋外や直射日光の当たる場所や窓を開けた際の場所は、性能の低下が早まりますので、ご使用はご遠慮ください。
- ・直射日光の当たる場所や高温になる場所では、変形変色することがありますので使用しないでください。
- ・コンロやストーブなど火気、もしくは熱い物の近くに置かないでください。
- ・精密機器や濡れたら困る物の近くには設置しないでください。
- ・転倒のおそれがあるため、風や振動のある場所や不安定な場所には設置しないでください。
- ・幼児の手の届く場所に設置しないでください。