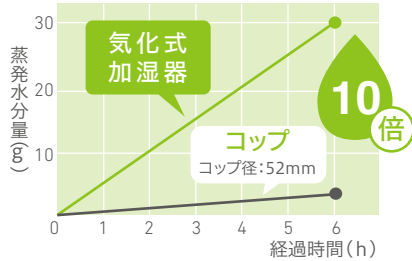


特徴

これ1個で
コップ1杯の
蒸発量の
約10倍*

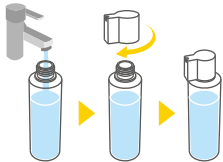
*当社試験による

温度25℃湿度35%時の蒸発量



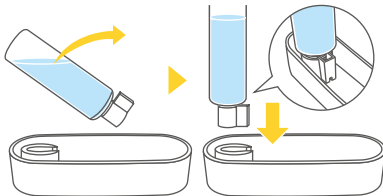
組立て方について

- 1 ボトルに水を入れます。トレイに組み込まれているキャップを取り外し、ボトルに取り付けます。



キャップは強く締めると空回りする構造ですが不良品ではありません。

- 2 トレイに水を入れたボトルを取り付けます。



キャップの凸部が上になるようにボトルを傾けていくと、ボトルが下を向くまで水がこぼれません。

- 3 フィルターの表裏を確認します。1枚目のイラストは多色使いが表面です。



- 4 フィルターを湿らせてトレイに差し込みます。

フィルター全体を水で湿らせてください。

谷折りでボトルを挟みます。



- 5 ボトルの水が減った時は、キャップの凸部が上になるように傾けてボトルを抜き取り、キャップを外して水を入れてください。

製品サイズ H:約15cm×W:約15.5cm×D:約5.5cm

品質表示 フィルター:紙 トレイ:ABS樹脂 キャップ:PP樹脂 ボトル:PET樹脂

*製品の色調は印刷のため、多少実物と異なる場合があります。またトレイのデザイン柄はランダムに印刷されるため、パッケージの写真と若干異なります。ご了承ください。



お問い合わせ先
製品は適正な品質管理を行っておりますが、万一不良品などがございましたらお手数ですがお客様さま相談室』までご連絡ください。また、お問い合わせ先へお申し込みいただけます。

「お客様さま相談室」0120-808-032 ※土、日、祭日休
お問い合わせは平日(9:00~12:00・13:00~17:00)にお願いいたします。

SEIKISUI JUSHI TRADING CO.,LTD

特許・商標登録出願済
MADE IN JAPAN



お手入れ方法について

●使用中、フイルターの色が茶褐色に汚れる場合がありますが、これはフイルターや水道水に含まれる成分などが原因です。カビではありません。また、加湿機能の問題はありません。●汚れた茶褐色の水は、フイルターが完全に乾く程度の容器に水をたっぷり入れ、その中にフイルターを半日程度つけ置きしてください。茶褐色が水に溶け出し懸濁されます。●水へのつけ置きは、且詰まりした不純物等を取り除くため、吸水性能が低下した時にも有効です。●つけ置き時は30℃以下の水をお使いください。熱いお風呂の水が変化するおそれがあります。●フイルターの寿命は約1ヶ月~3ヶ月が目安です。●水質やご使用状況により早まる場合があります。●ご使用中、フイルター一部が手で触れないようにしてご注意ください。●フイルターは給水することで若干の反りが発生しますが、性能への影響はありません。●汚れた気になる場合は交換用フイルター(別売)をご購入の上、お取替えをおすすめいたします。

電気を使わないECO加湿器
SEKISUI
うるおい



給水ボトル付き 水位を一定に保ちながら給水します

ご使用に際しましては、**【注意】**事項をお守りください。正しくお使いいただけますようお願い申し上げます。このパッケージは大切に保管してください。

ご使用前に

- 風と室内温度の作用によりフィルターから通った空気を送り出す自然気化方式のため、蒸気や霧は見えません。
- 室内の湿度や温度により加湿量は変化します。
- 低温や高温の時は加湿量が少なくなります。
- 乾燥した時は加湿量が多くなります。
- 本品は部屋全体を加湿するものではありません。製品周辺を加湿するものです。

水を入れる際の注意

- 水を注ぎすぎると、容器から水がこぼれるおそれがあります。
- 使用する水はきれいな水を使用してください。
- 水以外の物を入れたら性能が低下するおそれがあります。
- 排水した水は飲まないでください。

ご使用時の注意

- 使用前、使用中異常を感じたら直ちに使用を中止してください。
- 製品は室内専用です。屋外での使用はご遠慮ください。
- 製品仕様は改良のため予告なく変更することがあります。

設置場所のご注意

- 容器を持ち上げたり、傾けると水がこぼれる場合があります。製品の持ち運びや設置場所には充分にご注意ください。
- 直射日光の当たった場所や高温になる場所では、変形变色することがありますのでご注意ください。
- コンロやストーブなど火気、もしくは熱い物の近くに置かないでください。
- 精密機器や濡れたら困る物の近くには設置しないでください。
- 転倒のおそれがあるので、風や振動のある場所や不安定な場所には設置しないでください。
- 幼児の手の届く場所に設置しないでください。

デザインモチーフ:うさぎ
Rabbits