

RainPoint[®]

More Than Water Saving



WI-FI IRRIGATION
SOIL MOISTURE SENSOR

USER MANUAL

Model No. TCS005FRF



Email:

service@rainpointus.com



WhatsApp:

+1 626-780-5952



Free Hotline

US: 1-833-381-5659 (EN)

EU: +44 800-808-5337 (EN DE)

Save the user manual for future reference
If you have any questions, please contact us to get support

FCC STATEMENT: (FCC ID: 2AWDBTCS005FRF)

This device complies with Part 15 of the FCC Rules. Operation is subject to the following two conditions:

- (1) This device may not cause harmful interference, and
- (2) this device must accept any interference received, including interference that may cause undesired operation.

FCC Warning: Any changes or modifications not expressly approved by the party responsible for compliance could void the user's authority to operate this equipment.

Note: This equipment has been tested and found to comply with the limits for a Class B digital device, pursuant to Part 15 of the FCC Rules. These limits are designed to provide reasonable protection against harmful interference in a residential installation. This equipment generates, uses, and can radiate radio frequency energy and, if not installed and used in accordance with the instructions, may cause harmful interference to radio communications. However, there is no guarantee that interference will not occur in a particular installation. If this equipment does cause harmful interference to radio or television reception, which can be determined by turning the equipment off and on, the user is encouraged to try to correct the interference by one of the following measures:

- Reorient or relocate the receiving antenna.
- Increase the separation between the equipment and the receiver.
- Connect the equipment into an outlet on a circuit different from that to which the receiver is connected.
- Consult the dealer or an experienced radio/TV technician for help.

Note: The manufacturer is not responsible for any radio or TV interference caused by unauthorized modifications to this equipment. Such modifications could void the user's authority to operate the equipment.

CATALOG

I. PRODUCTION OVERVIEW

1. PRODUCT APPEARANCE
2. PRODUCT SPECIFICATIONS

II. MAIN FUNCTIONS

III. INSTALLATIONS

1. DEVICE CONNECTION
2. SETTING SOIL SENSOR
3. AUTO RUNNING

IV. WARRANTY & WARNINGS

V. CUSTOMER SUPPORT

EC REP

NAME: VIAJE ELECTRONICCOMPANY LIMITED
 ADDRESS: E588, 13 ADELAIDE ROAD, DUBLIN,
 D02 P950, IRELAND
 EMAIL: VIAJEELE@OUTLOOK.COM



Made in China



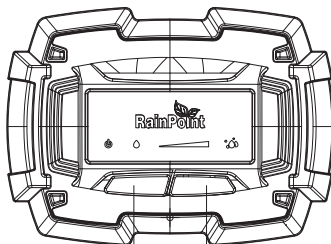
Not included



Points de collecte sur www.quefairedemesdechets.fr
 Privilégiez la réparation ou le don de votre appareil !

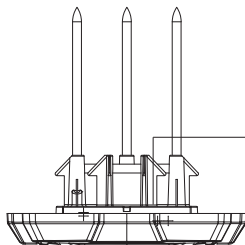
I.PRODUCTION OVERVIEW

1.PRODUCT APPEARANCE



Set Humidity Level

Confirm Button/
Test Now Button



Battery Cover

2.PRODUCT SPECIFICATIONS

- Power by 3 x AAA 1.5V alkaline batteries, batteries life over 1 year
- Data update every 5 minutes
- RF frequency 433.92MHz FSK
- Soil Moisture Range 0% ~ 100% (Volume Water Content), accuracy $\leq 5\%$ (0% ~ 50%) or $\leq 10\%$ (51% ~ 100%)
- Soil Temperature Range -10°C ~ 60°C

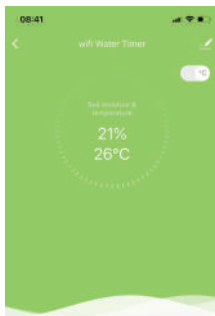
II. MAIN FUNCTIONS

- Checking the soil humidity and temperature through Control Master APP
- Check the current soil moisture through the sensor button
- 5 LED lights indicate 5 levels of soil moisture levels: 20%, 40%, 60% 80% and 100%
- Set the “Stopping Watering Moisture Level” through the sensor, default humidity level is 60%
- RF connection with rainpoint Wi-Fi Water Timer
- Low battery power indicator
- IP67 water proof

III. INSTALLATIONS

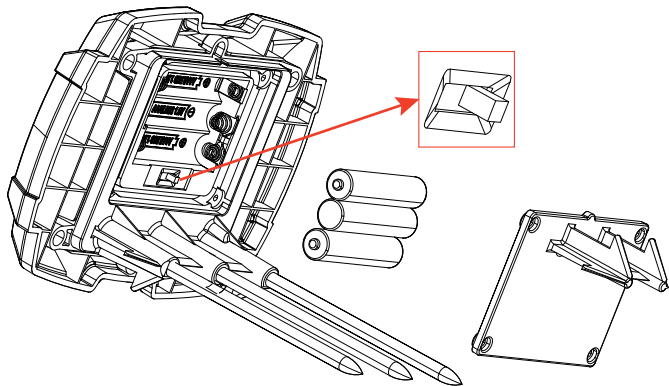
1.DEVICE CONNECTION

- 1)After connected our Wi-Fi water timer with APP, click the Water Timer icon, switch to “Sensor” interface.
- 2)“Sensor” interface will show Soil sensor icon and Rain sensor icon. The switch button is in gray color, it means the sensor haven't connect yet.



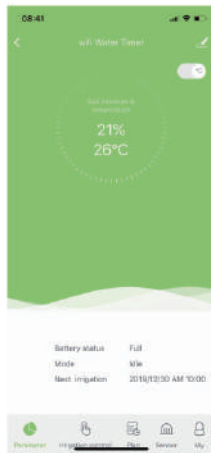
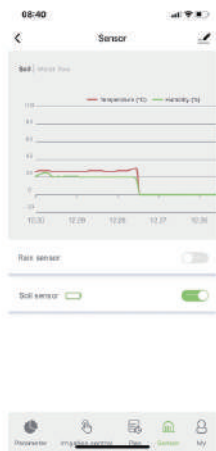
3) Screw off the sensor battery door and install the batteries to the soil sensor near our Wi-Fi water timer. After installing the batteries, the GREEN LED light will turn on for few seconds.

4) After the green LED light turn off, please press and hold the button at the back of the sensor for five seconds until the RED LED light turn on, it means the sensor is ready for connecting.



5) When the RED light turn on, please tap the soil sensor button at the App, it will automatically search and connect the sensor, it will take around 10 seconds. After connected, the soil sensor icon will turn to green color and show the battery power level in APP. Switch to "Parameter" interface, user will see the soil data.

6)After confirm connected, screw the battery door, insert into the earth where you needed. The distance between Soil Sensor and Wifi Water Time must within 100 meters in open area.



2.SETTING SOIL SENSOR

1) After finishing connection, press and hold the two buttons for 5 seconds, user can wake up the program, the LED light will show the current Soil moisture level. 5 LED lights indicate 5 levels of soil moisture levels:20%, 40%, 60% 80% and 100% (Volume Water Content).



2)When wake up the LED light, press the Left button, user can set the “Stop Watering Soil Moisture Level”, default humidity is at 60%. After setting, press Right button or wait for 20 seconds to confirm.

3) When wake up the LED light, press the Right button, user can check the current soil moisture level. (User can view the accurate data through our APP).

3.AUTO RUNNING

After setting “Stop Watering Soil Moisture Level” and pair successfully, the Wi-Fi water timer will automatically stop watering plan once the Soil moisture reach the setting level.

IV.WARRANTY & WARNINGS

Rainpoint provides a 1-year warranty against manufacturing defects in materials and workmanship from the date of purchase.

During the warranty period, we'll replace free of charge the product found to be defective under reasonable use and service as determined solely by RainPoint.

To place a warranty request, please email us with your order ID at service@rainpointus.com and we'll respond within 24 hours.

V. CUSTOMER SUPPORT

Still have trouble with setup, please search for "RainPoint" on YouTube for installation videos!

If the user manual doesn't have what you're looking for or you need other help, please contact us before returning the product to the store and let us know the LOT NO. of your device.

US Free Hotline: 1-833-3815659 (EN)

EU Free Hotline: +44 800-808-5337 (EN DE)

WhatsApp: +1 626-780-5952

E-mail: service@rainpointus.com

LOT NO.: XXXXXX (On the back of the timer)

RainPoint[®]
More Than Water Saving



WI-FI BEWÄSSERUNG
BODENFEUCHTESENSOR

BENUTZERHANDBUCH

Modell No. TCS005FRF



Email:

service@rainpointus.com



WhatsApp:

+1 626-780-5952



Kostenlose Hotline

USA: 1-833-381-5659 (EN)

EU: +44 800-808-5337 (EN DE)

Speichern Sie das Benutzerhandbuch zum späteren
Nachschlagen. Wenn Sie Fragen haben, kontaktieren Sie uns
bitte, um Unterstützung zu erhalten

DE FCC-ERKLÄRUNG: (FCC ID: 2AWDBTCS005FRF)

Dieses Gerät erfüllt die Anforderungen von Teil 15 der FCC-Vorschriften. Der Betrieb unterliegt den folgenden zwei Bedingungen:

- (1) Dieses Gerät darf keine schädlichen Interferenzen verursachen, und
- (2) Dieses Gerät muss alle empfangenen Störungen akzeptieren, einschließlich Störungen, die einen unerwünschten Betrieb verursachen können.

FCC-Warnung: Jegliche Änderungen oder Modifikationen, die nicht ausdrücklich von der für die Einhaltung der Vorschriften verantwortlichen Partei genehmigt wurden, können dazu führen, dass der Benutzer die Berechtigung zum Betrieb dieses Geräts verliert.

Hinweis: Dieses Gerät wurde getestet und entspricht den Grenzwerten für ein digitales Gerät der Klasse B gemäß Teil 15 der FCC-Vorschriften. Diese Grenzwerte sind so ausgelegt, dass sie einen angemessenen Schutz gegen schädliche Störungen bei der Installation in Wohngebieten bieten. Dieses Gerät erzeugt und verwendet Hochfrequenzenergie und kann diese ausstrahlen. Wenn es nicht gemäß den Anweisungen installiert und verwendet wird, kann es schädliche Störungen des Funkverkehrs verursachen. Es kann jedoch nicht garantiert werden, dass bei einer bestimmten Installation keine Störungen auftreten. Wenn dieses Gerät Störungen des Radio- oder Fernsehempfangs verursacht, was durch Ein- und Ausschalten des Geräts festgestellt werden kann, sollte der Benutzer versuchen, die Störungen durch eine der folgenden Maßnahmen zu beheben:

- Richten Sie die Empfangsantenne neu aus oder stellen Sie sie um.
- Vergrößern Sie den Abstand zwischen dem Gerät und dem Empfänger.
- Schließen Sie das Gerät an eine Steckdose an, die nicht mit dem Stromkreis des Empfängers verbunden ist.
- Wenden Sie sich an den Händler oder einen erfahrenen Radio-/Fernsehtechniker, um Hilfe zu erhalten.

Hinweis: Der Hersteller ist nicht verantwortlich für Radio- oder TV-Störungen, die durch nicht autorisierte Änderungen an diesem Gerät verursacht werden. Derartige Modifikationen können dazu führen, dass der Benutzer die Berechtigung zum Betrieb des Geräts verliert.

DE KATALOG

I. PRODUKTIONSÜBERSICHT

1. AUSSEHEN DES PRODUKTS
2. PRODUKTSPEZIFIKATIONEN

II. HAUPTFUNKTIONEN

III. INSTALLATIONEN

1. ANSCHLUSS DES GERÄTS
2. EINSTELLUNG DES BODENSSENSORS
3. AUTOMATISCHER BETRIEB

IV. GARANTIE & WARNHINWEISE

V. KUNDENBETREUUNG

EC REP

NAME: VIAJE ELECTRONICCOMPANY LIMITED

ADRESSE: E588, 13 ADELAIDE ROAD, DUBLIN,
D02 P950, IRLAND

EMAIL: VIAJEELE@OUTLOOK.COM



Made in China



Not included



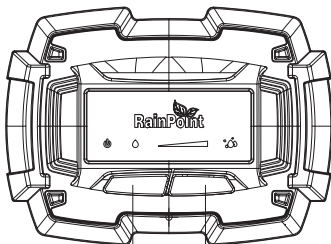
Points de collecte sur www.quefairedemesdechets.fr
Privilégiez la réparation ou le don de votre appareil !



I.PRODUKTIONSÜBERSICHT

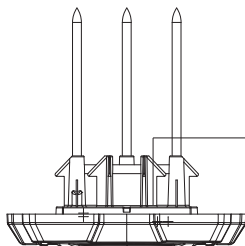
1.AUSSEHEN DES PRODUKTS

DE



Luftfeuchtigkeit einstellen

Bestätigungstaste/
Test jetzt Taste



Batterieabdeckung

DE 2.PRODUKT SPEZIFIKATIONEN

- Stromversorgung durch 3 x AAA 1,5V Alkalibatterien, Lebensdauer der Batterien über 1 Jahr
- Datenaktualisierung alle 5 Minuten
- RF-Frequenz 433.92MHz FSK
- Bodenfeuchtigkeit Bereich 0% ~ 100% (Volumen Wassergehalt), Genauigkeit $\leq 5\%$ (0% ~ 50%) oder $\leq 10\%$ (51% ~ 100%)
- Bodentemperaturbereich -10°C ~ 60°C

II. HAUPTFUNKTIONEN

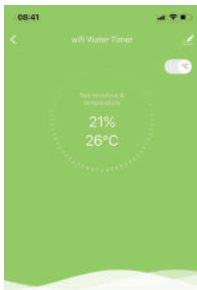
- Kontrolle der Bodenfeuchtigkeit und -temperatur über die Control Master APP
- Überprüfen Sie die aktuelle Bodenfeuchtigkeit über die Sensortaste
- 5 LED-Leuchten zeigen 5 Stufen der Bodenfeuchtigkeit an: 20%, 40%, 60% 80% und 100%
- Einstellen des "Bewässerungsstopp-Feuchtigkeitsniveaus" über den Sensor, Standard Feuchtigkeitsniveau ist 60%
- RF-Verbindung mit rainpoint Wi-Fi Bewässerungsurh
- Anzeige für niedrigen Batteriestand
- IP67 wasserdicht

III. INSTALLATIONEN

1. GERÄTEANSCHLUSS

1) Nachdem Sie unsere Wi-Fi Bewässerungsuhr mit der APP verbunden haben, klicken Sie auf das Symbol der Bewässerungsuhr, wechseln Sie zur Schnittstelle "Sensor".

2) Das "Sensor"-Interface zeigt das Bodensensor-Symbol und das Regensensor-Symbol. Die Schalter ist in grauer Farbe, das bedeutet, dass der Sensor noch nicht verbunden ist.

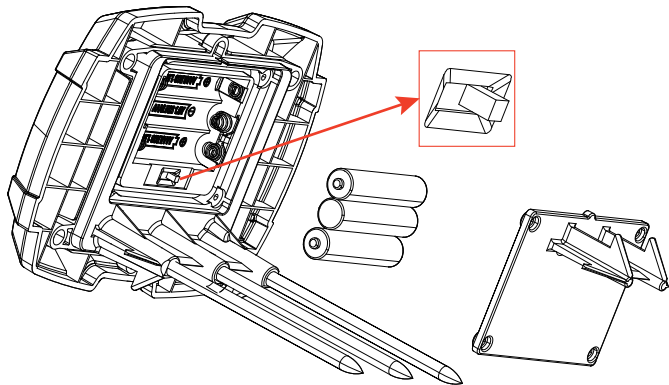


Battery status: Full
 Mode: idle
 Next irrigation: 2019/12/30 AM 13:00



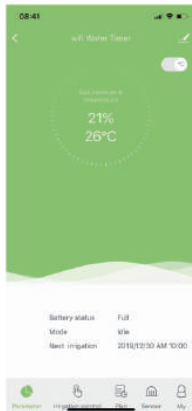
3) Schrauben Sie das Batteriefach des Sensors ab und legen Sie die Batterien in den Bodensensor in der Nähe unserer Wi-Fi Bewässerungsuhr ein. Nach dem Einlegen der Batterien leuchtet die GRÜNE LED für einige Sekundenaufleuchten..

4) Nachdem das grüne LED-Licht erloschen ist, drücken und halten Sie bitte die Taste auf der auf der Rückseite des Sensors fünf Sekunden lang gedrückt, bis das ROTE LED-Licht aufleuchtet, was bedeutet der Sensor ist bereit für den Anschluss



5) Wenn das ROTE Licht leuchtet, tippen Sie bitte auf die Taste für den Bodensensor in der App, der Sensor wird automatisch gesucht und verbunden, es dauert etwa 10 Sekunden. Nach der Verbindung wird das Symbol des Bodensensors grün und zeigt den Batteriestand in der APP an. Wechseln Sie zur "Parameter"-Schnittstelle, um die Bodendaten zu sehen.

6) Nachdem Sie die Verbindung bestätigt haben, schrauben Sie den Batteriefachdeckel auf und legen ihn an der gewünschten Stelle in die Erde ein. Der Abstand zwischen Bodensensor und Wifi Water Time muss innerhalb von 100 Metern im offenen Bereich.



DE EINSTELLUNG DES BODENSENSORS

1) Nach Beendigung der Verbindung, drücken und halten Sie die beiden Tasten für 5 Sekunden, Benutzer Das LED-Licht zeigt den aktuellen Feuchtigkeitsgrad des Bodens an. 5 LED-Leuchten zeigen 5 Stufen der Bodenfeuchtigkeit an: 20%, 40%, 60% 80% und 100% (Volumen Wassergehalt).



2) Wenn das LED-Licht aufleuchtet, drücken Sie die linke Taste, können Sie die "Stop Bewässerung Bodenfeuchtigkeit" einstellen, die Standardfeuchtigkeit liegt bei 60%. Nach der Einstellung, drücken Sie die Rechte Taste oder warten Sie 20 Sekunden zur Bestätigung.

3) Wenn die LED-Leuchte aufleuchtet, drücken Sie die rechte Taste, um die aktuelle Bodenfeuchtigkeit. (Der Benutzer kann die genauen Daten über unsere APP anzeigen).

3. AUTOMATISCHER LAUF

Nach der Einstellung "Bewässerung stoppen Bodenfeuchte" und erfolgreicher Kopplung wird die Wi-Fi Bewässerungsuhr automatisch die Bewässerung stoppen, sobald die Bodenfeuchtigkeit den eingestellten Wert erreicht.

IV. GARANTIE & WARNHINWEISE

Rainpoint gewährt eine 1-Jahres-Garantie gegen Herstellungsfehler in Material und Material- und Verarbeitungsfehler ab dem Kaufdatum.

Während der Garantiezeit ersetzen wir kostenlos das Produkt, das sich bei angemessenem Gebrauch das sich bei angemessener Nutzung und Wartung, die ausschließlich von Rainpoint bestimmt wird, als defekt erweist.

Um eine Garantiefanfrage zu stellen, senden Sie uns bitte eine E-Mail mit Ihrer Bestell-ID an service@rainpointus.com, und wir werden innerhalb von 24 Stunden antworten.

V. KUNDENBETREUUNG

Haben Sie immer noch Probleme mit der Einrichtung, suchen Sie bitte nach "RainPoint" auf YouTube für Installationsvideos!

Wenn die Bedienungsanleitung nicht das enthält, wonach Sie suchen, oder Sie andere Hilfe benötigen, kontaktieren Sie uns bitte, bevor Sie das Produkt in den Laden zurückbringen und teilen Sie uns die LOT NO. Ihres Gerätes.

Kostenlose US-Hotline: 1-833-3815659 (EN)

Kostenlose EU-Hotline: +44 800-808-5337 (EN DE)

WhatsApp: +1 626-780-5952

E-mail: service@rainpointus.com

LOS-NR.: XXXXXX (auf der Rückseite der Zeitschaltuhr)

RainPoint®

More Than Water Saving



IRRIGATION WI-FI
CAPTEUR D'HUMIDITÉ DU SOL

MANUEL D'UTILISATION

Modèle : TCS005FRF



Email:

service@rainpointus.com



WhatsApp:

+1 626-780-5952



Ligne d'assistance gratuite

US: 1-833-381-5659 (EN)

EU: +44 800-808-5337 (EN DE)

Conservez le manuel d'utilisation pour vous y référer ultérieurement
Si vous avez des questions,
veuillez nous contacter pour obtenir de l'aide.

DÉCLARATION DE LA FCC : (FCC ID : 2AWDBTCS005FRF)

Cet appareil est conforme à la partie 15 des règles de la FCC. Son utilisation est soumise aux deux conditions suivantes :

conditions suivantes :

- (1) cet appareil ne doit pas causer d'interférences nuisibles, et
- (2) cet appareil doit accepter toute interférence reçue, y compris les interférences susceptibles de provoquer un fonctionnement indésirable.

Avertissement de la FCC : Tout changement ou modification non expressément approuvé par la partie responsable de la conformité pourrait annuler l'autorisation de l'utilisateur à utiliser cet équipement.

Remarque : Cet équipement a été testé et déclaré conforme aux limites d'un appareil numérique de classe B, conformément à la partie 15 des règles de la FCC. Ces limites sont conçues pour fournir une protection raisonnable contre les interférences nuisibles dans une installation résidentielle. Cet équipement génère, utilise et peut émettre de l'énergie de fréquence radio et, s'il n'est pas installé et utilisé conformément aux instructions, peut causer des interférences nuisibles aux communications radio. Cependant, il n'y a aucune garantie que des interférences ne se produiront pas dans une installation particulière. Si cet équipement provoque des interférences nuisibles à la réception de la radio ou de la télévision, ce qui peut être déterminé en éteignant et en rallumant l'équipement, l'utilisateur est encouragé à essayer de corriger ces interférences par l'une des mesures suivantes :

- Réorienter ou déplacer l'antenne de réception.
- Augmentez la distance entre l'appareil et le récepteur.
- Brancher l'appareil sur une prise de courant située sur un circuit différent de celui sur lequel le récepteur est branché.
- Consulter le revendeur ou un technicien radio/TV expérimenté pour obtenir de l'aide.

Remarque : Le fabricant n'est pas responsable des interférences radio ou TV causées par des modifications non autorisées de cet équipement. De telles modifications pourraient annuler le droit de l'utilisateur à faire fonctionner l'équipement.

CATALOGUE

I. APERÇU DE LA PRODUCTION

1. ASPECT DU PRODUIT
2. SPÉCIFICATIONS DU PRODUIT

II. FONCTIONS PRINCIPALES

III. INSTALLATIONS

1. CONNEXION DE L'APPAREIL
2. RÉGLAGE DU CAPTEUR DE SOL
3. FONCTIONNEMENT AUTOMATIQUE

IV. GARANTIE ET AVERTISSEMENTS

V. SUPPORT CLIENT

EC REP

NOM: VIAJE ELECTRONICCOMPANY LIMITED

ADRESSE: E588, 13 ADELAIDE ROAD, DUBLIN,
D02 P950, IRLANDE

EMAIL: VIAJEELE@OUTLOOK.COM



Made in China



Not included



FR

BARQUETTE
+ ÉTUI



FR

Cet appareil
se recycle

À DÉPOSER
EN MAGASIN



À DÉPOSER
EN DÉCHÈTERIE

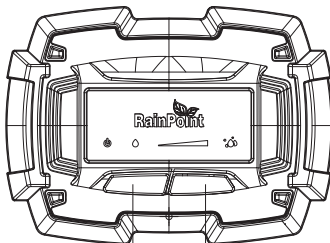


Points de collecte sur www.quefairedemesdechets.fr
Privilégiez la réparation ou le don de votre appareil !

I. APERÇU DE LA PRODUCTION

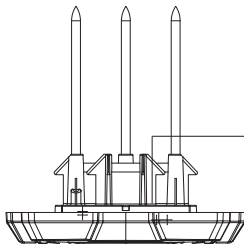
1. APPARENCE DU PRODUIT

FR



Réglage du
niveau d'humidité

Bouton de
confirmation/Test
Now



Couvercle de la
batterie

2. CARACTÉRISTIQUES DU PRODUIT

- Alimentation par 3 piles alcalines AAA 1,5V, durée de vie des piles supérieure à 1 an.
- Mise à jour des données toutes les 5 minutes.
- Fréquence RF 433,92MHz FSK
- Plage d'humidité du sol 0% ~ 100% (teneur en eau en volume), précision. $\leq 5\%$ (0% ~ 50%) ou $\leq 10\%$ (51% ~ 100%).
- Plage de température du sol $-10^{\circ}\text{C} \sim 60^{\circ}\text{C}$

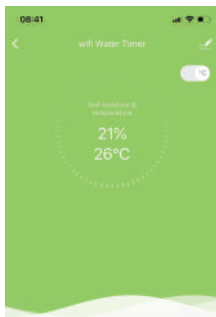
II. FONCTIONS PRINCIPALES

- Contrôle de l'humidité et de la température du sol par le biais de Control Master APP.
- Vérifier l'humidité actuelle du sol par le biais du bouton du capteur.
- 5 voyants LED indiquent 5 niveaux d'humidité du sol : 20%, 40%, 60% 80% et 100%.
- Régler le " niveau d'humidité d'arrêt d'arrosage " par le biais du capteur, le niveau d'humidité par défaut est de 60 %.
- Connexion RF avec le programmeur d'eau Wi-Fi de rainpoint.
- Indicateur de niveau de batterie faible.
- Étanchéité IP67

III. INSTALLATIONS

FR 1.CONNEXION DE L'APPAREIL

- 1) Après avoir connecté notre programmeur d'eau Wi-Fi à l'APP, cliquez sur l'icône du programmeur d'eau, puis passez à l'interface "Capteur".
- 2) L'interface "Capteur" affiche l'icône du capteur de sol et l'icône du capteur de pluie. Le bouton de commutation est de couleur grise, ce qui signifie que le capteur n'est pas encore connecté.



Battery status: Full
Mode: Idle
Next irrigation: 2019/12/30 AM 10:00

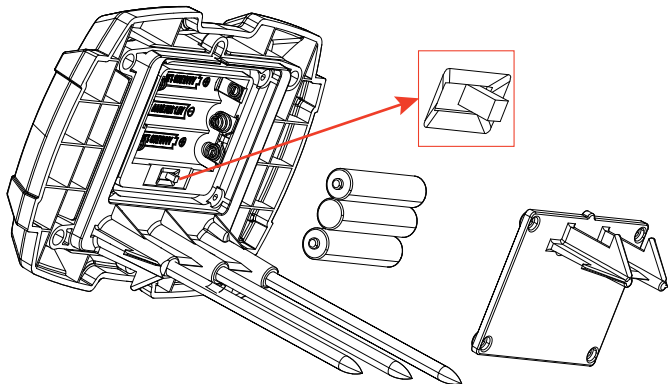


Parameters | Manual | Data | **Sensor** | My

3) Dévissez le couvercle des piles du capteur et installez les piles sur le capteur de sol près de notre programmeur d'eau Wi-Fi. Après l'installation des piles, la lumière LED VERTE s'allume pendant quelques secondes.

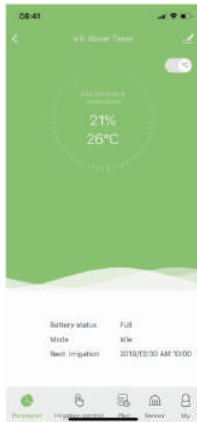
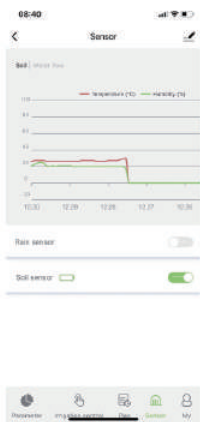
FR

4) Une fois le voyant vert éteint, appuyez sur le bouton à l'arrière du capteur et maintenez-le enfoncé pendant cinq secondes. bouton situé à l'arrière du capteur pendant cinq secondes jusqu'à ce que la lumière LED ROUGE s'allume. le capteur est prêt à être connecté



FR 5) Lorsque le voyant ROUGE s'allume, appuyez sur le bouton du capteur de sol dans l'application, celle-ci recherche et connecte automatiquement le capteur, ce qui prend environ 10 secondes. Après la connexion, l'icône du capteur de sol devient verte et indique le niveau de charge de la batterie dans l'application. Passez à l'interface "Paramètre", l'utilisateur verra les données du sol.

6) Après avoir confirmé la connexion, vissez le couvercle de la batterie, insérez-la dans la terre à l'endroit voulu. vous avez besoin. La distance entre le capteur de sol et le Wifi Water Time doit être de 100 mètres dans une zone ouverte.



2. RÉGLAGE DU CAPTEUR DE SOL

1) Après avoir terminé la connexion, appuyez sur les deux boutons et maintenez-les enfoncés pendant 5 secondes. Le voyant LED indique le niveau d'humidité actuel du sol. 5 voyants LED indiquent 5 niveaux d'humidité du sol : 20%, 40%, 60%, 80% et 100% (teneur en eau en volume).

FR



2) Lorsque la lumière LED se réveille, appuyez sur le bouton gauche, l'utilisateur peut régler le "Stop arrosage du sol", l'humidité par défaut est de 60%. Après le réglage, appuyez sur le bouton droit ou attendez 20 secondes pour confirmer.

3) Lorsque le voyant lumineux s'allume, appuyez sur le bouton droit pour vérifier le niveau d'humidité actuel du sol. le niveau d'humidité actuel du sol. (L'utilisateur peut visualiser les données exactes via notre APP).

3.FONCTIONNEMENT AUTOMATIQUE

FR

Après avoir réglé le "Niveau d'humidité du sol pour l'arrêt de l'arrosage" et l'avoir couplé avec succès, le programmeur d'arrosage Wi-Fi arrêtera automatiquement l'arrosage une fois que l'humidité du sol aura atteint le niveau réglé.

IV.GARANTIE ET AVERTISSEMENTS

Rainpoint offre une garantie d'un an contre les défauts de fabrication des matériaux et de la main d'œuvre à compter de la date d'achat.

Pendant la période de garantie, nous remplacerons gratuitement le produit jugé défectueux dans des conditions d'utilisation et d'entretien raisonnables, déterminées uniquement par RainPoint.

Pour faire une demande de garantie, veuillez nous envoyer un e-mail avec votre numéro de commande à service@rainpointus.com et nous vous répondrons dans les 24 heures.

V. KUNDENBETREUUNG

Haben Sie immer noch Probleme mit der Einrichtung, suchen Sie bitte nach "RainPoint" auf YouTube für Installationsvideos!

Wenn die Bedienungsanleitung nicht das enthält, wonach Sie suchen, oder Sie andere Hilfe benötigen, kontaktieren Sie uns bitte, bevor Sie das Produkt in den Laden zurückbringen und teilen Sie uns die LOT NO. Ihres Gerätes.

Ligne d'assistance gratuite pour les États-Unis: 1-833-3815659 (EN)

Hotline gratuite pour l'UE : +44 800-808-5337 (EN DE)

WhatsApp: +1 626-780-5952

Courrier électronique : service@rainpointus.com

N° de LOT :XXXXXX (au dos de la minuterie)

RainPoint[®]

More Than Water Saving



IRRIGAZIONE WI-FI
SENSORE DI UMIDITÀ DEL SUOLO

MANUALE D'USO

Modello n. TCS005FRF



Email:

service@rainpointus.com



WhatsApp:

+1 626-780-5952



Linea diretta gratuita

USA: 1-833-381-5659 (EN)

UE:+44 800-808-5337 (EN DE)

Conservare il manuale d'uso per riferimenti futuri
In caso di domande, contattateci per ricevere assistenza.

DICHIARAZIONE DELLA FCC: (FCC ID: 2AWDBTCS005FRF)

IT

Questo dispositivo è conforme alla Parte 15 delle norme FCC. Il funzionamento è soggetto alle due condizioni seguenti:

- (1) il dispositivo non può causare interferenze dannose e
- (2) il dispositivo deve accettare qualsiasi interferenza ricevuta, comprese quelle che possono causare un funzionamento indesiderato.

Avvertenza FCC: Qualsiasi cambiamento o modifica non espressamente approvata dalla parte responsabile della conformità potrebbe invalidare l'autorizzazione dell'utente a utilizzare questa apparecchiatura.

Nota: Questa apparecchiatura è stata testata ed è risultata conforme ai limiti previsti per i dispositivi digitali di Classe B, ai sensi della Parte 15 delle norme FCC. Questi limiti sono stati stabiliti per fornire una protezione ragionevole contro le interferenze dannose in un'installazione residenziale. Questa apparecchiatura genera, utilizza e può irradiare energia in radiofrequenza e, se non viene installata e utilizzata secondo le istruzioni, può causare interferenze dannose alle comunicazioni radio. Tuttavia, non è possibile garantire che non si verifichino interferenze in una particolare installazione. Se questa apparecchiatura causa interferenze dannose alla ricezione radiotelevisiva, che possono essere determinate spegnendo e riaccendendo l'apparecchiatura, l'utente è invitato a cercare di correggere l'interferenza adottando una delle seguenti misure:

- Riorientare o riposizionare l'antenna ricevente.
- Aumentare la distanza tra l'apparecchiatura e il ricevitore.
- Collegare l'apparecchiatura a una presa di corrente su un circuito diverso da quello a cui è collegato il ricevitore.
- Consultare il rivenditore o un tecnico radiotelevisivo esperto.

Nota: Il produttore non è responsabile di eventuali interferenze radiotelevisive causate da modifiche non autorizzate a questo apparecchio. Tali modifiche potrebbero invalidare l'autorizzazione dell'utente all'uso dell'apparecchiatura.

CATALOGO

I. PANORAMICA DELLA PRODUZIONE

- IT 1. ASPETTO DEL PRODOTTO
2. SPECIFICHE DEL PRODOTTO

II. FUNZIONI PRINCIPALI

III. INSTALLAZIONI

1. COLLEGAMENTO DEL DISPOSITIVO
2. IMPOSTAZIONE DEL SENSORE DEL TERRENO
3. FUNZIONAMENTO AUTOMATICO

IV. GARANZIA E AVVERTENZE

V. ASSISTENZA CLIENTI

RAPPORTO CE

NOME: VIAJE ELECTRONICCOMPANY LIMITED

INDIRIZZO: E588, 13 ADELAIDE ROAD, DUBLINO,
D02 P950, IRLANDA

EMAIL: VIAJEELE@OUTLOOK.COM



Made in China



Not included



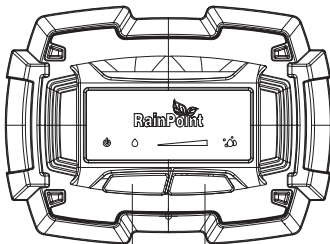
Points de collecte sur www.quefairemesdechets.fr
Privilégiez la réparation ou le don de votre appareil !



I.PANORAMICA DELLA PRODUZIONE

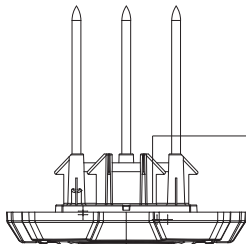
1.ASPETTO DEL PRODOTTO

IT



Impostazione del
livello di umidità

Pulsante di conferma
/Test Now



Coperchio della batteria

2.SPECIFICHE DEL PRODOTTO

IT

- Alimentazione con 3 batterie alcaline AAA da 1,5 V, durata delle batterie oltre 1 anno.
- Aggiornamento dati ogni 5 minuti
- Frequenza RF 433,92 MHz FSK
- Gamma di umidità del suolo 0% ~ 100% (contenuto d'acqua in volume); precisione $\leq 5\%$ (0% ~ 50%) o $\leq 10\%$ (51% ~ 100%)
- Intervallo di temperatura del suolo $-10^{\circ}\text{C} \sim 60^{\circ}\text{C}$

II. FUNZIONI PRINCIPALI

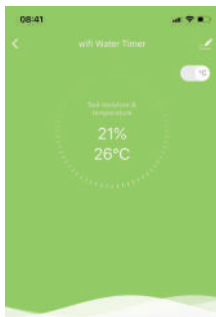
- Controllo dell'umidità e della temperatura del suolo tramite l'applicazione Control Master.
- Controllare l'umidità attuale del terreno tramite il pulsante del sensore.
- 5 luci LED indicano 5 livelli di umidità del terreno: 20%, 40%, 60%, 80% e 100%.
- Impostare il "livello di umidità per l'arresto dell'irrigazione" tramite il sensore, il livello di -umidità predefinito è il 60%.
- Connessione RF con rainpoint Wi-Fi Water Timer
- Indicatore di batteria scarica
- Impermeabilità IP67

III. INSTALLAZIONI

1. CONNESSIONE DEL DISPOSITIVO

1) Dopo aver collegato il nostro timer dell'acqua Wi-Fi con l'APP, fare clic sull'icona del timer dell'acqua, passare all'interfaccia "Sensore".

2) L'interfaccia "Sensore" mostrerà l'icona del sensore del suolo e l'icona del sensore della pioggia. Il pulsante di commutazione è di colore grigio, il che significa che il sensore non si è ancora collegato.



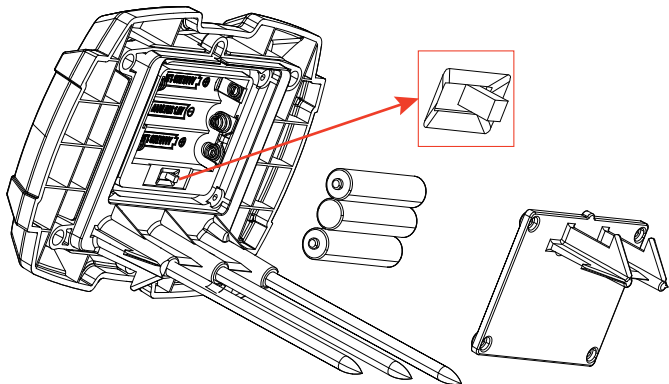
Battery status:	Full
Mode:	Idle
Next irrigation:	2019/12/30 AM 10:00



3) Avvitare lo sportello della batteria del sensore e installare le batterie nel sensore del terreno vicino al timer dell'acqua Wi-Fi. Dopo aver installato le batterie, la luce verde del LED si accenderà per alcuni secondi.

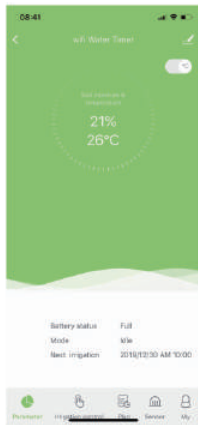
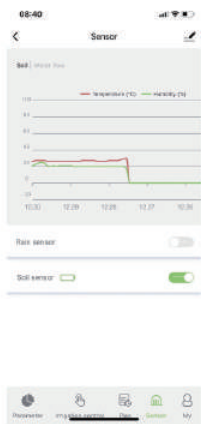
IT

4) Dopo lo spegnimento della luce LED verde, tenere premuto il pulsante sul retro del sensore per cinque secondi fino all'accensione della luce LED ROSSA: significa che il sensore è pronto per essere collegato.



5) Quando la luce ROSSA si accende, toccare il pulsante del sensore del terreno nell'App, automaticamente cercherà e collegherà il sensore, il che richiederà circa 10 secondi. Dopo la connessione, l'icona del sensore del terreno diventerà verde e mostrerà il livello di carica della batteria nell'APP. Passando all'interfaccia "Parametri", l'utente vedrà i dati del terreno.

6) Dopo aver confermato il collegamento, avvitare lo sportello della batteria e inserirla nel terreno dove è necessario. La distanza tra il sensore del terreno e il Wifi Water Time deve essere entro 100 metri in un'area aperta.



2.IMPOSTAZIONE DEL SENSORE DEL TERRENO

IT 1) Dopo aver terminato il collegamento, tenere premuti i due pulsanti per 5 secondi. l'utente può risvegliare il programma, la luce LED mostrerà l'attuale livello di umidità del suolo. 5 luci LED indicano 5 livelli di umidità del suolo: 20%, 40%, 60%, 80% e 100% (contenuto d'acqua in volume).



2) Quando si sveglia la luce LED, premendo il pulsante sinistro, l'utente può impostare il "Livello di umidità del suolo". "Livello di umidità del suolo", l'umidità predefinita è del 60%. Dopo l'impostazione, premere il pulsante destro o attendere 20 secondi per confermare.

3) Quando si accende la luce LED, premere il pulsante destro per controllare il livello di umidità del suolo. livello attuale di umidità del suolo. (L'utente può visualizzare i dati precisi attraverso la nostra APP)

3. FUNZIONAMENTO AUTOMATICO

Dopo aver impostato il "Livello di umidità del suolo per l'interruzione dell'irrigazione" e aver effettuato l'accoppiamento, il timer per l'acqua Wi-Fi interromperà automaticamente il piano di irrigazione Wi-Fi smetterà automaticamente di annaffiare il piano una volta che l'umidità del terreno raggiunge il livello impostato.

IV. GARANZIA E AVVERTENZE

Rainpoint fornisce una garanzia di 1 anno contro i difetti di fabbricazione dei materiali e di lavorazione a partire dalla data di acquisto.

Durante il periodo di garanzia, sostituiremo gratuitamente il prodotto che risulti difettoso in condizioni di uso e manutenzione ragionevoli, determinate esclusivamente da RainPoint.

Per richiedere la garanzia, inviateci un'e-mail con l'ID dell'ordine all'indirizzo service@rainpointus.com e risponderemo entro 24 ore.

V. ASSISTENZA CLIENTI

Se avete ancora problemi con l'installazione, cercate "RainPoint" su YouTube per vedere i video di installazione!

Se il manuale d'uso non contiene ciò che cercate o avete bisogno di aiuto, contattateci prima di restituire il prodotto al negozio e comunicateci il numero di lotto del vostro apparecchio numero di lotto del dispositivo.

Linea diretta gratuita USA: 1-833-3815659 (EN)

Linea diretta gratuita UE: +44 800-808-5337 (EN DE)

WhatsApp: +1 626-780-5952

E-mail: service@rainpointus.com

LOTTO NO.: XXXXXX (sul retro del timer)



RainPoint[®]
More Than Water Saving

RIEGO WI-FI SENSOR
DE HUMEDAD DEL SUELO

MANUAL DEL USUARIO

Modelo TCS005FRF



Correo electrónico:
service@rainpointus.com



WhatsApp:
+1 626-780-5952



Línea directa gratuita
EE.UU.: 1-833-381-5659 (EN)
UE: +44 800-808-5337 (EN DE)

Guarde el manual de usuario para futuras consultas
Si tiene alguna pregunta, póngase en contacto con nosotros
para obtener ayuda

DECLARACIÓN DE LA FCC: (FCC ID: 2AWDBTCS005FRF)

Este dispositivo cumple la Parte 15 de las normas de la FCC. Su funcionamiento está sujeto a las dos condiciones siguientes

- (1) Este dispositivo no puede causar interferencias perjudiciales, y
- (2) este dispositivo debe aceptar cualquier interferencia recibida, incluyendo interferencias que puedan causar un funcionamiento no deseado.

Advertencia de la FCC: Cualquier cambio o modificación no aprobado expresamente por la parte responsable del cumplimiento podría anular la autoridad del usuario para utilizar este equipo.

Nota: Este equipo ha sido probado y cumple con los límites establecidos para los dispositivos digitales de Clase B, de acuerdo con la Parte 15 de las normas de la FCC. Estos límites están diseñados para proporcionar una protección razonable contra interferencias perjudiciales en una instalación residencial. Este equipo genera, utiliza y puede irradiar energía de radiofrecuencia y, si no se instala y utiliza de acuerdo con las instrucciones, puede causar interferencias perjudiciales en las comunicaciones por radio. No obstante, no se garantiza que no se produzcan interferencias en una instalación concreta. Si este equipo causa interferencias perjudiciales en la recepción de radio o televisión, lo que puede determinarse apagando y encendiendo el equipo, se recomienda al usuario que intente corregir la interferencia mediante una de las siguientes medidas:

- Cambie la orientación o la ubicación de la antena receptora.
- Aumente la separación entre el equipo y el receptor.
- Conecte el equipo a una toma de corriente de un circuito distinto al que está conectado el receptor.
- Consulte al distribuidor o a un técnico experto en radio/TV para obtener ayuda.

Nota: El fabricante no se hace responsable de las interferencias de radio o TV causadas por modificaciones no autorizadas en este equipo. Tales modificaciones podrían anular la autoridad del usuario para utilizar el equipo.

CATÁLOGO

I. DESCRIPCIÓN DE LA PRODUCCIÓN

1. ASPECTO DEL PRODUCTO
2. ESPECIFICACIONES DEL PRODUCTO

II. FUNCIONES PRINCIPALES

III. INSTALACIONES

1. CONEXIÓN DEL DISPOSITIVO
2. AJUSTE DEL SENSOR DE SUELO
3. FUNCIONAMIENTO AUTOMÁTICO

IV. GARANTÍA Y ADVERTENCIAS

V. ATENCIÓN AL CLIENTE

REP CE

NOMBRE: VIAJE ELECTRONICCOMPANY LIMITED

DIRECCIÓN: E588, 13 ADELAIDE ROAD, DUBLIN,
D02 P950, IRLANDA

EMAIL: VIAJEELE@OUTLOOK.COM



Made in China



Not included

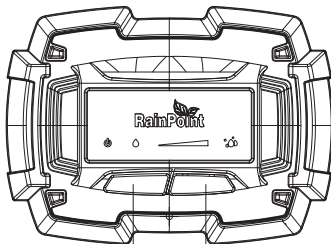


Points de collecte sur www.quefairemesdechets.fr
Privilégiez la réparation ou le don de votre appareil !

I. DESCRIPCIÓN GENERAL DE LA PRODUCCIÓN

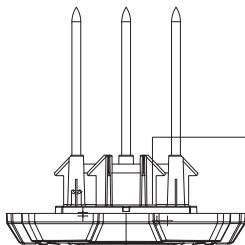
1. ASPECTO DEL PRODUCTO

ES



Ajuste del nivel
de humedad

Botón Confirmar/
Botón Probar



Tapa de la batería

2.ESPECIFICACIONES DEL PRODUCTO

- Alimentación mediante 3 pilas alcalinas AAA de 1,5 V, duración de las pilas superior a 1 año
- Actualización de datos cada 5 minutos
- RF frecuencia 433.92MHz FSK
- Rango de humedad del suelo 0% ~ 100% (contenido de agua en volumen), precisión $\leq 5\%$ (0% ~ 50%) o $\leq 10\%$ (51% ~ 100%)
- Rango de temperatura del suelo $-10^{\circ}\text{C} \sim 60^{\circ}\text{C}$

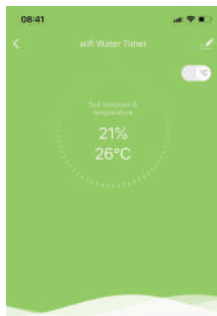
II. FUNCIONES PRINCIPALES

- Comprobar la humedad y la temperatura del suelo a través de Control Master APP.
- Comprobar la humedad actual del suelo a través del botón del sensor 5
- luces LED indican 5 niveles de humedad del suelo: 20%, 40%, 60%, 80% y 100%.
- Fije el "Nivel de humedad para detener el riego" a través del sensor, el nivel de humedad por defecto es 60%.
- Conexión RF con temporizador de riego Wi-Fi rainpoint Indicador de
- batería baja
- IP67 a prueba de agua

III. INSTALACIONES

1.CONEXIÓN DEL DISPOSITIVO

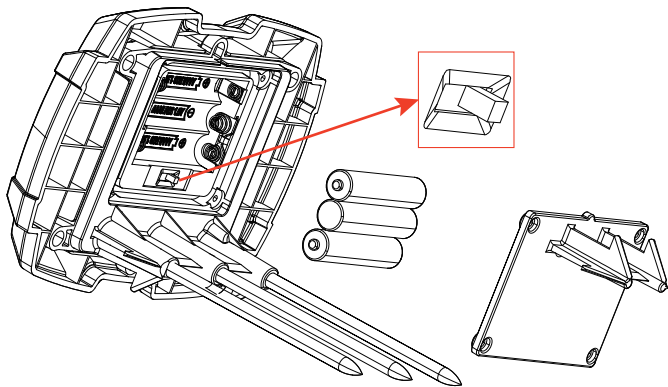
- 1) Después de conectar nuestro programador de riego Wi-Fi con la APP, haga clic en el icono del programador de riego y cambie a la interfaz "Sensor".
- 2) La interfaz "Sensor" mostrará el icono del sensor de suelo y el icono del sensor de lluvia. El botón del interruptor es de color gris, lo que significa que el sensor no se ha conectado todavía.



3) Desenrosque la tapa de las pilas del sensor e instale las pilas en el sensor de suelo cerca de nuestro programador de riego Wi-Fi. Después de instalar las pilas, la luz LED VERDE se encenderá durante unos segundos.

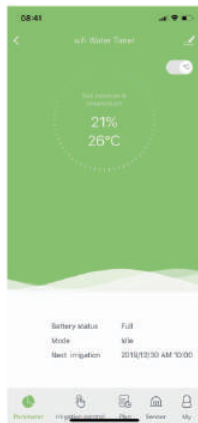
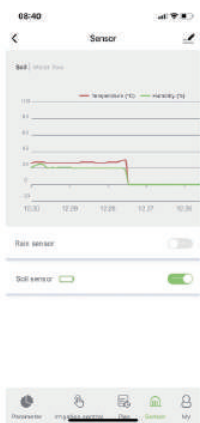
4) Cuando se apague la luz LED verde, mantenga pulsado el botón de la parte posterior del sensor durante cinco segundos hasta que se encienda la luz LED ROJA que el sensor está listo para conectarse.

ES



5) Cuando se encienda la luz ROJA, pulse el botón del sensor de suelo en la aplicación, automáticamente buscará y conectará el sensor, tardará unos 10 segundos. Una vez conectado, el icono del sensor de suelo cambiará a color verde y mostrará el nivel de carga de la batería en la APP. Cambie a la interfaz "Parámetros", el usuario podrá ver los datos del suelo.

6) Después de confirmar la conexión, atornille la tapa de la batería e insértela en la tierra donde que necesite. La distancia entre el Sensor de Suelo y el Wifi Water Time debe ser inferior a 100 metros en campo abierto.



2.AJUSTE DEL SENSOR DE SUELO

1) Tras finalizar la conexión, mantenga pulsados los dos botones durante 5 segundos. La luz LED mostrará el nivel actual de humedad del suelo. 5 luces LED indican 5 niveles de humedad del suelo: 20%, 40%, 60% 80% y 100% (contenido de agua en volumen).

ES



2) Cuando se enciende la luz LED, pulse el botón izquierdo para ajustar el "Nivel de humedad del suelo de parada de riego" "Watering Soil Moisture Level", la humedad por defecto es del 60%. Una vez ajustado, pulse el botón o espere 20 segundos para confirmar.

3) Cuando se encienda la luz LED, pulse el botón Derecha para comprobar el nivel de humedad del suelo actual. nivel actual de humedad del suelo. (El usuario puede ver los datos precisos a través de nuestra APP).

3. FUNCIONAMIENTO AUTOMÁTICO

Después de configurar "Detener el riego por nivel de humedad del suelo" y emparejarlo correctamente, el temporizador de riego Wi-Fi se detendrá automáticamente plan de riego una vez que la humedad del suelo alcance el nivel establecido.

IV. GARANTÍA Y ADVERTENCIAS

Rainpoint ofrece una garantía de 1 año contra defectos de fabricación en materiales y mano de obra a partir de la fecha de compra.

Durante el periodo de garantía, sustituiremos gratuitamente el producto que se encuentre defectuoso en condiciones razonables de uso y mantenimiento, según determine RainPoint.

Para solicitar la garantía, envíenos un correo electrónico con su número de pedido a service@rainpointus.com y le responderemos en 24 horas.

V. ATENCIÓN AL CLIENTE

Si sigue teniendo problemas con la instalación, busque "RainPoint" en YouTube para ver vídeos de instalación.

Si el manual de usuario no contiene lo que busca o necesita otro tipo de ayuda póngase en contacto con nosotros antes de devolver el producto a la tienda e indíquenos el NÚMERO DE LOTE de su aparato.

Línea directa gratuita en EE.UU.: 1-833-3815659 (EN)

Línea directa gratuita UE: +44 800-808-5337 (EN DE)

WhatsApp: +1 626-780-5952

Correo electrónico: service@rainpointus.com

LOTE NO: XXXXXX (En la parte posterior del temporizador)

