

Chappman Outdoor Wall**OL13600, OL13601, OL13602, OL13603** 1.0**FEISS®**

EST. 1955

Outdoor**GENERAL PRODUCT INFORMATION:**

These fixtures are intended to be installed utilizing NEC compliant junction boxes.

This product is safety listed for wet locations.

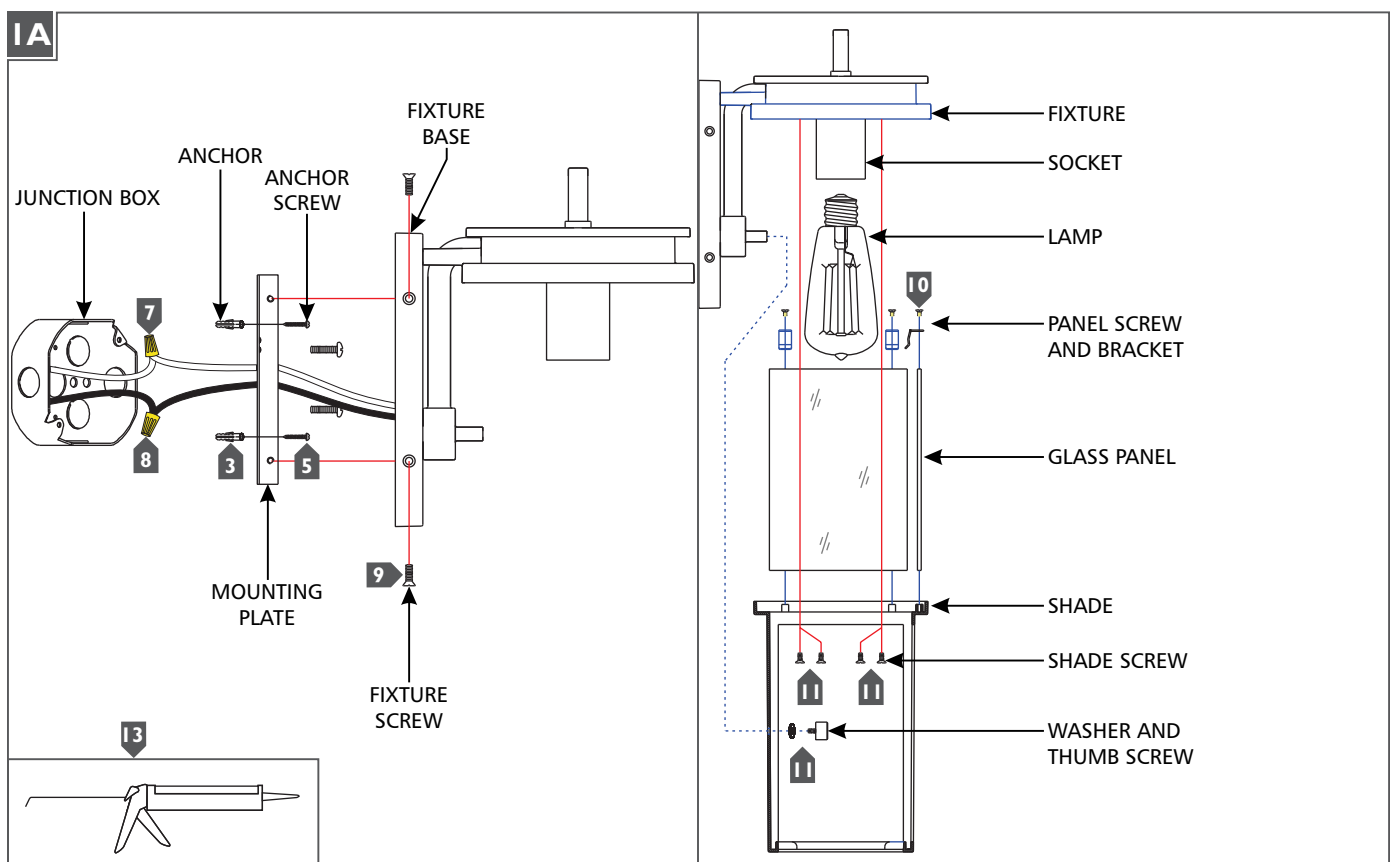
Incandescent lamps may be dimmed with a standard incandescent dimmer. LED lamps may be dimmed with a LED dimmer. Consult lamp manufacturer for additional information.

This instruction shows a typical installation.

CAUTION - RISK OF FIRE

This product must be installed in accordance with the applicable installation code by a person familiar with the construction and operation of the product and the hazards involved.

Use minimum 90°C supply conductors.

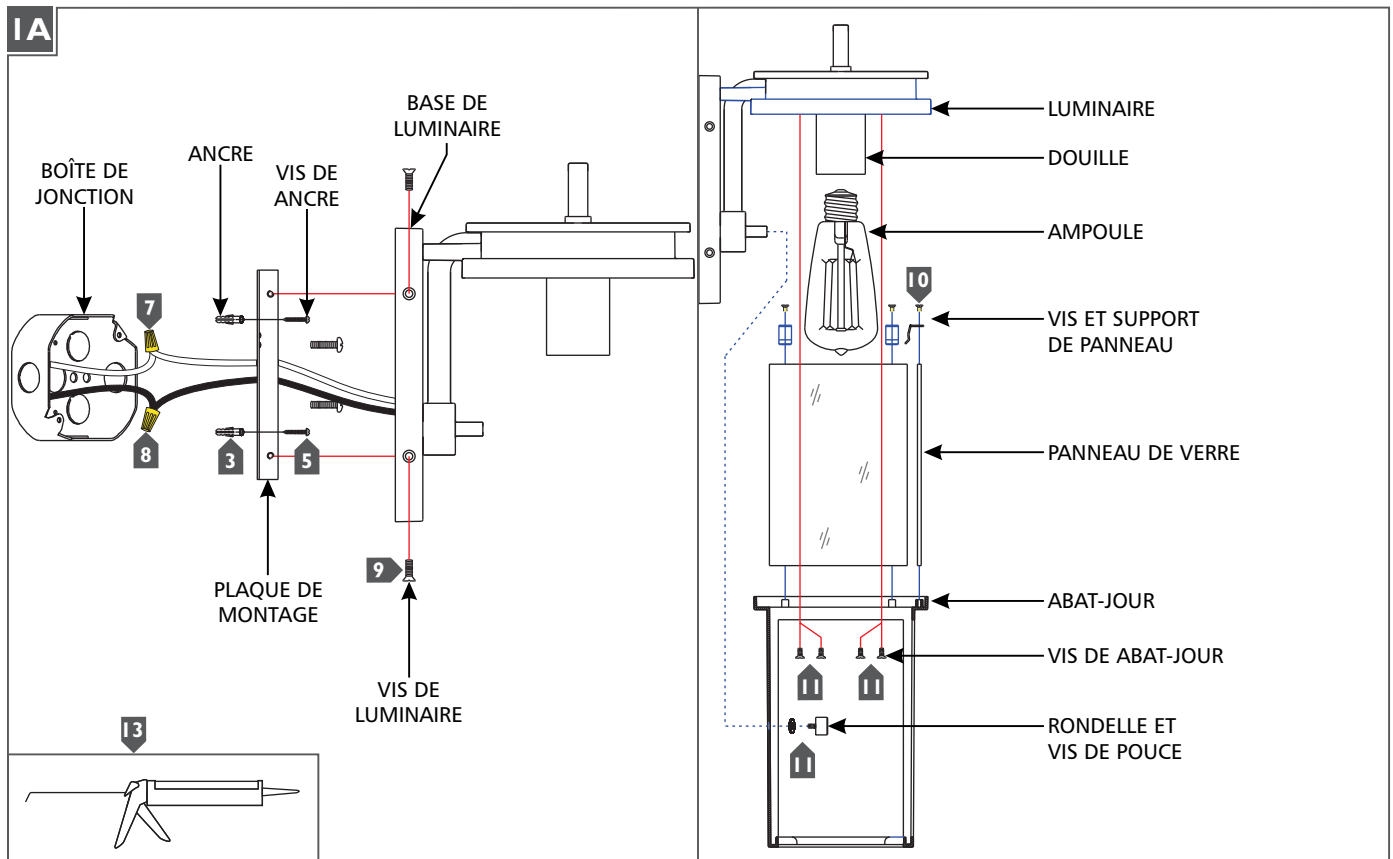


- 1** For Model OL13603 Only: Temporarily install the mounting plate to the junction box.
- 2** For Model OL13603 Only: Mark the anchor hole locations on the mounting plate and remove the mounting plate.
- 3** For Model OL13603 Only: Drill appropriate size holes at the marked locations and install the anchors.
- 4** Secure the mounting plate to the junction box.
- 5** For Model OL13603 Only: Screw the anchor screws into the anchors.
- 6** Connect the fixture to a suitable ground in accordance with local electrical codes.
- 7** Connect the white fixture wire to the neutral power line wire with a wire nut.
- 8** Connect the black fixture wire to the hot power line wire with a wire nut.
- 9** Mount the fixture base onto the mounting plate and secure it with the fixture screws.
- 10** Insert the glass panels into the shade and secure them in place using the panel brackets and screws.
- 11** Install the shade onto peg on the fixture and install the washer and thumb screw. Fully secure the shade to the fixture using the shade screws.
- 12** Screw the lamp into the socket. Refer to the label on the socket for Max Wattage Information.
- 13** For wet locations, caulk around the base of the fixture with waterproof construction sealant.

ATTENTION : RISQUE D'INCENDIE

Ce produit doit être installé conformément au code d'installation en vigueur par une personne familière avec la construction et l'exploitation du produit et les risques qu'il entraîne.

Utiliser les conducteurs d'alimentation supérieure à 90° c.

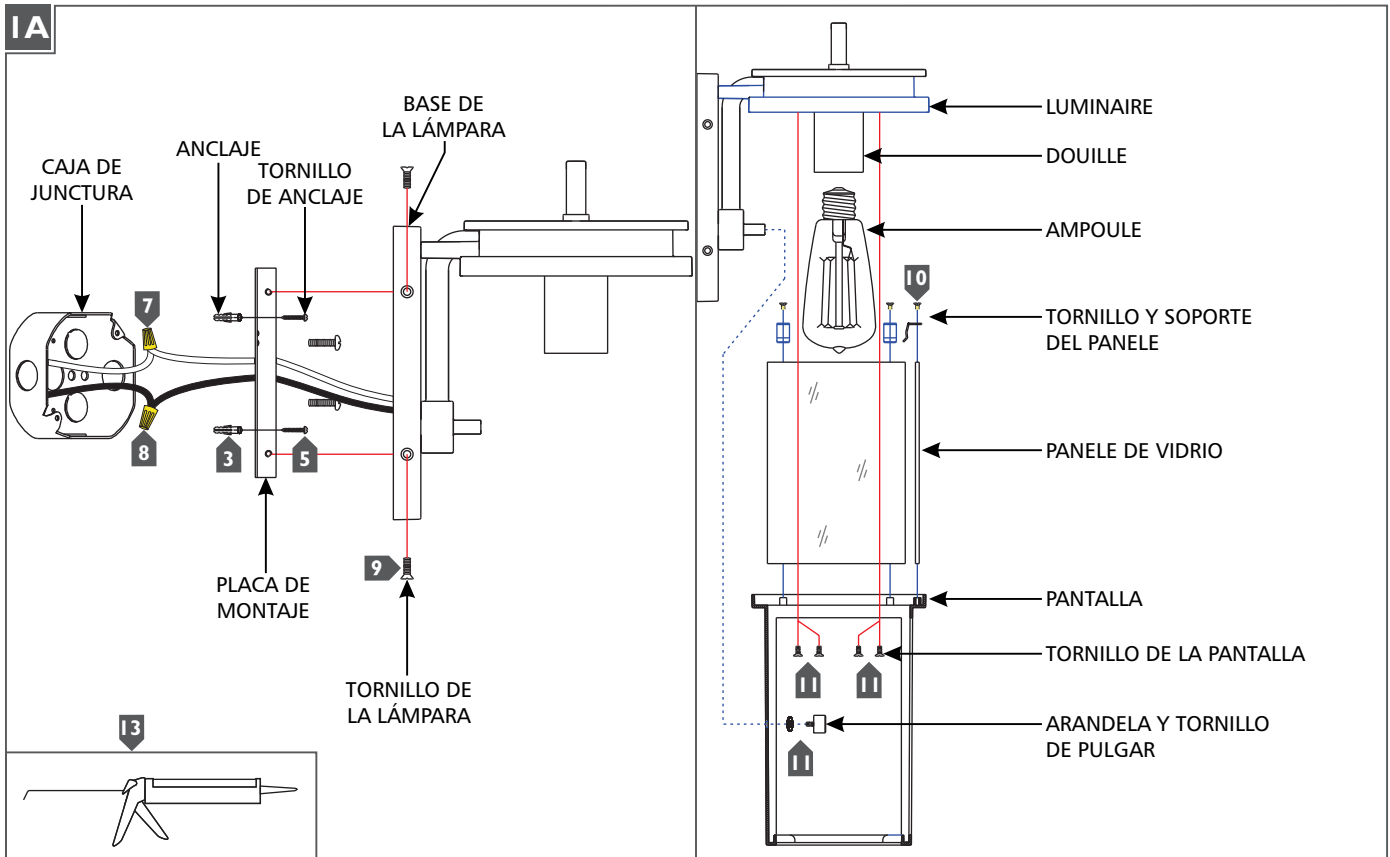


- 1** Pour Modèle OL13603 Seulement: Installez temporairement la plaque de montage à la boîte de jonction.
- 2** Pour Modèle OL13603 Seulement: Marquez l'emplacement des trous d'ancre sur la plaque de montage et retirez la plaque de montage.
- 3** Pour Modèle OL13603 Seulement: Percez des trous de taille appropriée aux emplacements marqués et installez les ancrés.
- 4** Fixer la plaque de montage à la boîte de jonction.
- 5** Pour Modèle OL13603 Seulement: Visser les vis d'ancre dans l'ancres.
- 6** Connectez le luminaire à un terrain approprié conformément aux codes électriques locaux.
- 7** Connectez le fil blanc de luminaire au fil de la ligne d'alimentation neutre avec un écrou de fil.
- 8** Connectez le fil noir de luminaire au fil de la ligne d'alimentation chaude avec un écrou de fil.
- 9** Montez la base de luminaire sur la plaque de montage et le fixer avec les vis de luminaire.
- 10** Insérer les panneaux de verre à l'abat-jour et les fixer en place à l'aide des supports et les vis de panneau.
- 11** Installez l'abat-jour sur cheville sur le luminaire et installer la rondelle et le vis de pouce. Sécuriser entièrement l'abat-jour à le luminaire en utilisant les vis de l'abat-jour.
- 12** Visser l'ampoule dans la douille. Reportez-vous à l'étiquette sur la prise pour Max Wattage information.
- 13** Pour les endroits humides, calfeutrez autour de la base de le luminaire avec une construction étanche étanché

PRECAUCIÓN: RIESGO DE INCENDIO

Este producto debe instalarse de acuerdo con el código de instalación aplicable por una persona familiarizada con la construcción y operación del producto y los riesgos que conllevan.

Utilizar conductores de suministro mínimo 90° c.



- 1** Para Modelo OL13603 Solamente: Instalar temporalmente la placa de montaje a la caja de junctura.
- 2** Para Modelo OL13603 Solamente: Marque la ubicación de los orificios de anclaje en la placa de montaje y retire la placa de montaje.
- 3** Para Modelo OL13603 Solamente: Perforar agujeros del tamaño adecuado en los lugares marcados y instalar los anclajes.
- 4** Fije la placa de montaje a la caja de junctura.
- 5** Para Modelo OL13603 Solamente: Atornille los tornillos de anclaje en los anclajes.
- 6** Conecte la lámpara a una tierra adecuada, de acuerdo con los códigos eléctricos locales.
- 7** Conecte el cable blanco de la lámpara al cable de línea de energía neutra con una tuerca para cable.
- 8** Conecte el cable negro de la lámpara al cable de línea eléctrica caliente con una tuerca para cable.
- 9** Monte la base de lámpara sobre la placa de montaje y fíjalo con los tornillos de lámpara.
- 10** Insertar los paneles de vidrio en la pantalla y fíjarlos en su lugar utilizando los soportes y tornillos del panel.
- 11** Instalar en la pantalla en la clavija en la lámpara y instalar la arandela y tornillo de pulgar. Totalmente asegurar la pantalla a la lámpara usando los tornillos de la pantallas.
- 12** Atornille la bombilla en el enchufe. Consulte la etiqueta en la toma de Max Información de Potencia.
- 13** Para lugares húmedos, calafatear alrededor de la base de la lámpara con sellador de construcción resistente al agua.

SAVE THESE INSTRUCTIONS!

FEISS[®]

EST. 1955
7400 Linder Ave, Skokie, IL 160077

800.969.3347

www.Feiss.com

© 2017 Feiss. All rights reserved. The "Feiss" graphic is a registered trademark of Feiss. Feiss reserves the right to change specifications for product improvements without notification.
A Generation Brands Company