

KATIVA®

WAVE  
MAKER90 GIORNI  
CAPELLI CON ONDE  
NATURALI

Trattamento che ricostituisce la fibra capillare modificandone la forma, grazie all'azione di Actishape, un esclusivo principio attivo di origine vegana che, unito ai Semi di Lino, all'Olio di Cocco Biologico e al Burro di Cupuacù, donano ai capelli l'effetto delle onde naturali.

## BENEFICI

- Onde morbide e naturali fino a 90 giorni.
- Prodotto vegano.
- Extra brillantezza, idratazione e morbidezza.
- Non irrita il cuoio capillare.
- Con ingredienti naturali e biologici che prendono cura dei capelli.
- Dermatologicamente testato.

## KIT CONTENENTE

- 1 Wave Mask, flacone x 100 mL e 3.3 fl oz
- 1 Siero Rivitalizzante, flacone x 150 mL e 5 fl oz
- 2 creme idratanti, bustina x 15 mL e 0.5 fl oz / cu
- 1 paio di guanti



- MASCHERA ONDULANTE:** Cream treatment mask that gently curls hair without damaging it, hydrates and softens it for up to 90 days.
- SIERO RIVITALIZZANTE:** Rivitalizza i capelli dopo aver applicato la maschera ondulante.
- CREMA IDRATANTE:** Crema finalizzante senza risciacquo, che definisce ogni onda e aiuta a ottimizzarne la finitura finale.

\*Non include curling rods (bigodini flessibili).

**Importante:** per eseguire il trattamento è necessario disporre del kit Kativa Curling Rods (bigodini flessibili).

## PASSO A PASSO

Prima di iniziare il trattamento, leggere completamente le istruzioni per procedere con la sua applicazione.

- 1** Lavare i capelli con lo shampoo, senza applicare il balsamo, enfatizzando su tutta la lunghezza dei capelli. Rimuovere l'umidità in eccesso dai capelli con l'aiuto di un asciugamano. Non asciugare completamente i capelli. I capelli non devono essere troppo bagnati. **Non usare il phon.** Districare i capelli.

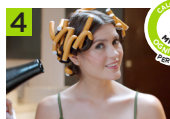
Dividere i capelli puliti e umidi in 4 sezioni, da un orecchio all'altro e dalla parte anteriore a quella posteriore.



Partendo da una sezione, prendere una piccola ciocca di capelli su cui lavorare e isolare il resto con l'aiuto di una molletta. Indossando i guanti, applicare la maschera ondulante sulla ciocca di capelli in modo uniforme e generoso, su tutta la lunghezza che si desidera ondulare. Assicurarsi che la maschera ondulante copra l'intera area da ondulare. Pettinare solo con un pettine a denti larghi per garantire una corretta distribuzione del prodotto.

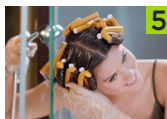
Posizionare i bigodini dietro i capelli con la crema, stendere bene i capelli sul bigodino con pressione. Chiudere i bigodini con movimenti circolari e verso l'interno. Infine, piegare le estremità dei bigodini (curling rods) per fissare ogni ciocca di capelli. Procedere con l'applicazione della Maschera Ondulante nello stesso modo, su ogni ciocca e sezione di capelli.

**NOTA BENE:** più capelli sono avvolti sui bigodini, più liscia è l'onda. D'altra parte, meno capelli sono avvolti sui bigodini, più l'onda è definita.



**Per capelli naturali o colorati:** lasciare in posa 60 minuti. Durante questo tempo, con l'aiuto di un phon e senza il beccuccio concentratore, asciugare per 5 minuti, ogni 5 minuti durante i 60 minuti di riposo. I tuoi capelli dovrebbero ricevere un totale di 30 minuti di calore.

**Per capelli decolorati:** lasciare in posa 40 minuti. Non applicare calore.



5

Trascorso il tempo di posa, risciacquare i capelli con abbondante acqua tiepida fino a rimuovere completamente la Maschera Ondulante, mantenendo le ciocche avvolte sui bigodini.



6

Rimuovere l'umidità dai capelli premendo i bigodini con un asciugamano. Non rimuovere i bigodini.



7

Applicare il siero rivitalizzante direttamente sui ogni bigodino con l'aiuto delle dita per garantire una distribuzione completa (**riservare 20 ml per il passo finale**). Verificare che tutti i capelli, sui quali è stata applicata la Maschera Ondulante, siano impregnati di Siero Rivitalizzante. Lasciare in posa per 10 minuti.



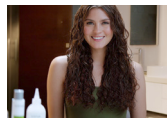
8

Senza rimuovere il Siero Rivitalizzante applicato, rimuovere i bigodini e applicare i rimanenti (20 ml) di Siero Rivitalizzante sui capelli trattati. L'applicazione va effettuata mantenendo la forma ondulata che il capello ha acquisito, senza strarlo. Lasciare in posa per 5 minuti.



9

Risciacquare i capelli con abbondante acqua fredda fino a rimuovere completamente il Siero Rivitalizzante. Applicare solo balsamo, lasciare in posa per 3 minuti e poi risciacquare i capelli. Rimuovere l'umidità solo con un asciugamano (**non utilizzare il phon**).



10

Infine, applicare la Crema Idratante su tutta la capigliatura, mantenendo la forma ondulata. Pettinare allo stile desiderato con l'aiuto delle dita, senza legarlo.

## DOMANDE FREQUENTI

- Cos'è Kativa Wave Maker?**  
È un trattamento che ricostituisce la fibra capillare modificandone la forma, grazie all'azione di Actisshape, un esclusivo principio attivo di origine vegana che, unito ai Semi di Lino, all'Olio di Cocco Biologico e al Burro di Cupuacù, donano l'effetto delle onde, fino a 90 giorni, lasciandoli anche morbidi e con una lucentezza spettacolare.
- Quanto dura il trattamento Kativa Wave Maker?**  
Il trattamento dura fino a 90 giorni se il processo viene eseguito correttamente. Per mantenere l'effetto del trattamento, si consiglia di utilizzare quotidianamente una crema di finitura o un siero attivatore delle onde.
- Se ho già avuto altri processi chimici come stiratura e/o colorazione, posso applicare Kativa Wave Maker?**  
Sì. Questo prodotto può essere applicato su capelli che hanno subito qualsiasi tipo di procedura chimica, come lisciacatura e/o colorazione.
- Quanto dura l'app Kativa Wave Maker?**  
Il tempo è relativo e dipenderà da ogni persona, nonché dalla quantità e dalla lunghezza dei capelli. È molto importante seguire i passi in modo corretto e completo, sottolineando:
  - Applicare la maschera ondulante.
  - Avvolgere le ciocche verso l'interno sui bigodini (curling rods). Seguire i passi per capelli naturale o colorato o per capelli decolorati.
  - Applicare il Siero Rivitalizzante.
- Kativa Wave Maker provoca prurito sul cuoio capillare?**  
Questo prodotto non provoca alcun tipo di prurito al cuoio capillare.
- Come utilizzare correttamente il phon in questa procedura?**  
Il phon deve essere utilizzato solo come parte del processo sui capelli naturali o colorati, non sui capelli decolorati. Con l'aiuto di un phon senza ugello concentratore d'aria, scaldare tutte le ciocche avvolte sui bigodini e impregnate della maschera ondulante, ad una distanza di 10 cm. È molto importante eseguire questo passo con attenzione e in modo uniforme su tutti i capelli per non seccare il prodotto.
- Dopo aver usato Kativa Wave Maker, posso lavare i capelli o tenerli con molletta/clip?**  
No. I capelli non possono essere lavati o legati durante i primi 3 giorni. In caso contrario, la forma ottenuta dai bigodini non può essere garantita.
- Dovrei usare un siero definitore di onde ogni giorno?**  
Sì. L'uso quotidiano di una crema di finitura o di un siero attivatore delle onde è molto importante per mantenere le tue onde definite. Può essere utilizzato sui capelli bagnati o asciutti (miscelandolo con un po' d'acqua per un'applicazione più leggera).
- Per quale lunghezza e quantità di capelli è consigliato il kit Kativa Wave Maker?**  
È consigliato per capelli medio-lunghi. In caso di capelli molto lunghi o molti capelli, si consiglia di utilizzare 2 kit.
- Quanto curling rods si consiglia di utilizzare?**  
Il numero di bigodini dipenderà dalla quantità di capelli e dal risultato che si desidera ottenere, poiché più capelli sono avvolti sui bigodini, più liscia è l'onda. D'altra parte, meno capelli sono avvolti sui bigodini, più l'onda è definita. Tuttavia, si consiglia di utilizzare in media 4 curling rods.