

# Noémie

Coupe légèrement cintrée

LONGUEUR 75CM

Encolure ronde

Manches Kimono

Une poche poitrine

Fermeture latérale par boutons pression inox

Deux poches côtés

**ROZEN**  
CRÉATEUR-FABRICANT  
Vêtements Professionnels

# Noémie

Coupe légèrement cintrée  
LONGUEUR 75CM



## LES COLORIS EN STOCK

DE LA TAILLE 0 À 5, DANS LA LIMITE DES STOCKS DISPONIBLES



40 - POLYCOTON COULEUR  
65% POLYESTER 35% COTON  
200GR  
PAS D'ASSOUPLISSANT

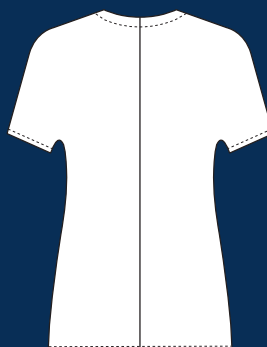


40 - POLYCOTON BLANC  
65% POLYESTER 35% COTON  
200GR  
PAS D'ASSOUPLISSANT



## PERSONNALISEZ CE MODÈLE À LA COULEUR DE VOTRE CHOIX

*Minimum de commande 10 pièces / Délai de livraison 5 semaines*



\*COLORIS DISPONIBLES EN FONCTION DU TISSU - COULEURS NON CONTRACTUELLES