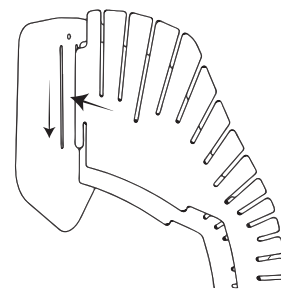
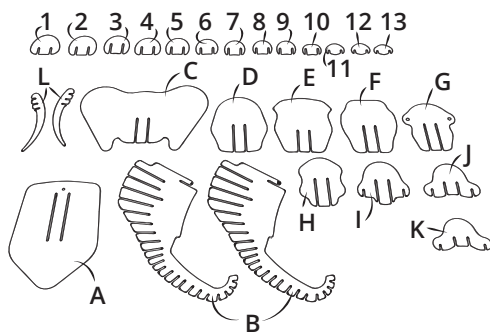
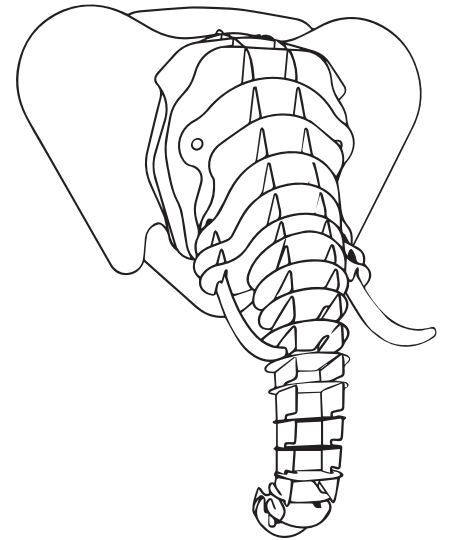


OLIFANTHOOFD

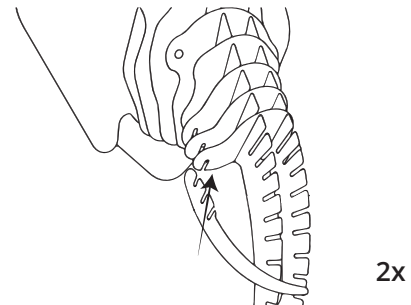
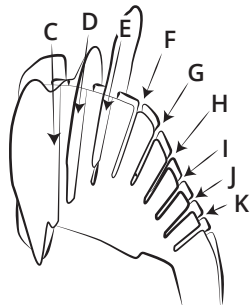
WAT ZIT ER IN DE DOOS?

- 1x Achterschild A
- 2x Basisdeel B
- 9x Hoofddelen C t/m K
- 2x Slagtanden L
- 13x Slurfdelen 1 t/m 13



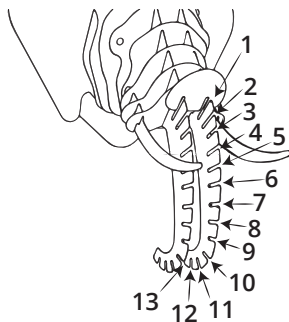
1. Controleer of je alle onderdelen hebt. Leg de slurfdelen van groot naar klein.

2. Plaats beide basisdelen B in achterschild A en schuif naar beneden om vast te zetten.



3. Schuif de hoofddelen C t/m K in de insnedes van de basisdelen.

4. Schuif de slagtanden in de insnedes van hoofddelen I, J en K. Doe dit aan beide kanten.



5. Schuif de slurfdelen 1 t/m 13 in de insnedes van de basisdelen.