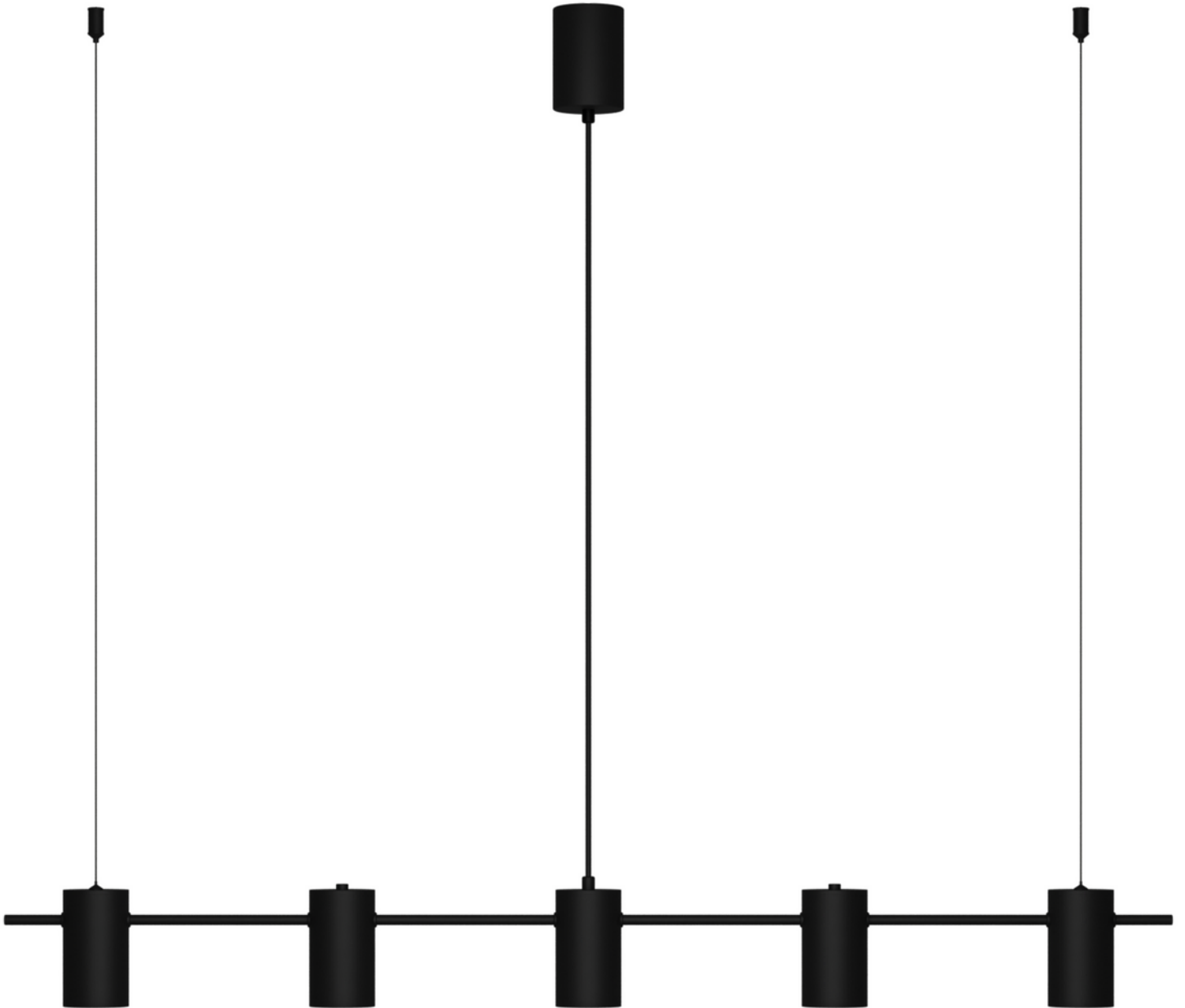


Anleitung

Varena Designer Pendelleuchte



LUMIÈRE
— DESIGN —

Sicherheitshinweise

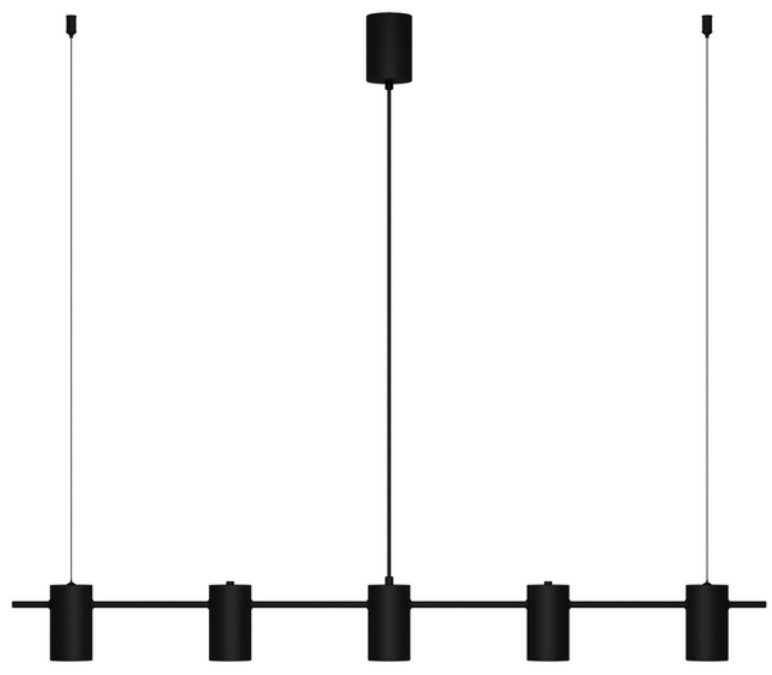
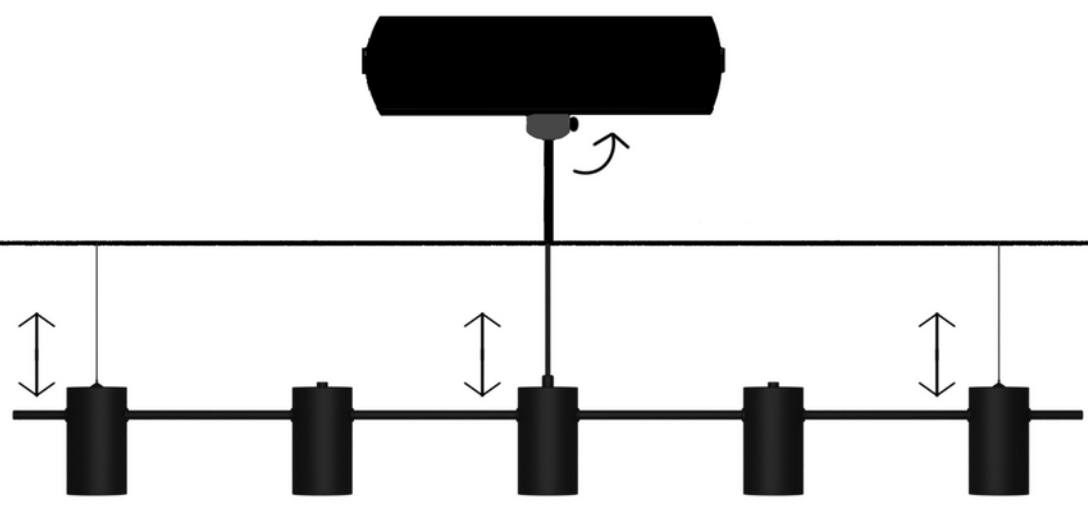
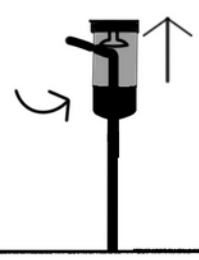
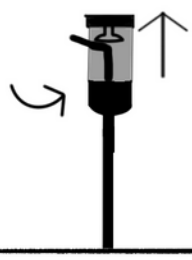
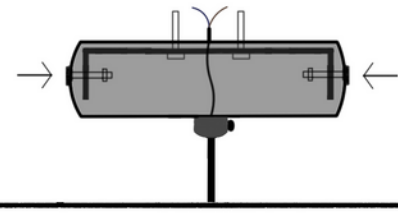
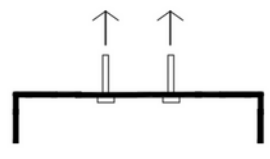
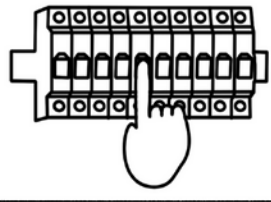
Die Installation der Leuchte ist zwingend von einer Fachkraft durchzuführen. Wenn die Installation selber durchgeführt wird, geschieht dies auf eigene Gefahr.

Die Lampe ist ausschließlich für die Nutzung im Innenbereich vorgesehen. Eine Nutzung für den Außenbereich ist ausgeschlossen.

Es dürfen keine Hitzequellen wie Kerzen, heiße Öfen, Grills etc. unter der Lampe platziert werden, wenn der Abstand zwischen Lampe und Hitzequelle weniger als 50 cm beträgt.

Während der gesamten Montagearbeiten der Lampe müssen die Sicherungen für den Stromanschluss, an dem die Lampe angeschlossen werden soll, unbedingt abgestellt werden.

OFF



Stelle unbedingt sicher, dass die Sicherung ausgeschaltet ist und keine Spannung auf der Leitung ist!

Stelle die gewünschte Hängehöhe der Lampe ein, bevor du sie befestigst. Drücke dazu für die beiden äußeren Aufhängungen den kleinen Pin an der Deckenhalterung rein und ziehe am Kabel, bzw. schiebe das Kabel in die Halterung hinein. Bei der mittleren Aufhängung wird kein Pin gedrückt, sondern stattdessen eine Schraube gelockert und anschließend wieder festgeschraubt. Die Hängehöhe ist zwar auch verstellbar, nachdem die Lampe montiert wurde, jedoch ist es einfacher, die Höhe zuerst grob einzustellen, wenn die Lampe noch nicht befestigt ist.

Befestige die Schiene an der gewünschten Stelle an deiner Decke. Die beiden vormontierten Schrauben zeigen nach unten und werden im nächsten Schritt durch die vorgebohrten Löcher in der Deckenhalterung geführt.

Verbinde das Kabel nun mit den Deckenanschlüssen. Nun befestigst du die Deckenhalterung an der Decke, indem du an den dafür vorgesehen Stellen zwei Schrauben durch den runden Aufhängungskasten in die Deckenhalterung steckst und verschraubst.

Die beiden äußeren Aufhängungen werden ebenfalls an der Decke festgeschraubt. Dazu wird ein Teil direkt mit einer Schraube an der Decke befestigt. Anschließend wird der andere Teil daran festgeschraubt.

Bei der Montage an der Decke können grobe Anpassungen an der Länge der Kabel vorgenommen werden. Die Feinjustierung der Länge wird unten an der Lampe vorgenommen. Bei den beiden äußeren Aufhängungen der Lampe funktioniert das folgendermaßen: Um das Kabel zu verkürzen, wird es einfach in die Lampe hereingeschoben. Um das Kabel zu verlängern, muss der kleine Pin hereingedrückt und gleichzeitig am Kabel gezogen werden.

Für die mittlere Aufhängung gilt das gleiche Prinzip, wie vorher schon beim Aufhängungskasten. Eine Schraube wird gelockert, die Kabellänge angepasst und anschließend wieder fest verschraubt.

Make absolutely sure that the fuse is switched off and that there is no voltage on the line!

Set the desired hanging height of the lamp before you attach it. For the two outer suspensions, push in the small pin on the ceiling mount and pull on the cable, or push the cable into the mount. For the middle suspension, no pin is pressed, but instead a screw is loosened and then screwed tight again. The hanging height is also adjustable after the lamp is mounted, but it is easier to roughly adjust the height first when the lamp is not yet attached.

Attach the rail to the desired location on your ceiling. The two pre-mounted screws point downwards and are guided through the pre-drilled holes in the ceiling mount in the next step.

Now connect the cable to the ceiling connectors. Now attach the ceiling mount to the ceiling by inserting and screwing two screws through the round suspension box into the ceiling mount at the designated points.

The two outer suspensions are also screwed to the ceiling. To do this, fasten one part directly to the ceiling with a screw. Then the other part is screwed to it.

When mounting to the ceiling, rough adjustments can be made to the length of the cables. Fine adjustments to the length are made at the bottom of the lamp. For the two outer suspensions of the lamp, this is how it works: To shorten the cable, it is simply pushed into the lamp. To lengthen the cable, push the small pin in and pull the cable at the same time.

For the middle suspension, the same principle applies as before for the suspension box. One screw is loosened, the cable length adjusted and then screwed tight again.

Höhenverstellung

Um die Hängetiefe der Lampe einzustellen, kannst du entweder das Kabel oben der Deckenaufhängung verlängern oder verkürzen oder - sofern bei deinem bestellten Lampenmodell vorhanden - die Schrauben am Lampenschirm leicht lösen, um dort alternativ die Höhe zu verstellen.

Die Höhenverstellung unten am Lampenschirm dient eher zur Feinjustierung der Hängetiefe, während die Kabel oben an der Deckenaufhängung zur groben Einstellung der Hängetiefe vor dem Aufhängen entsprechend genutzt werden sollten.

Um das Kabel oben an der Deckenaufhängung zu verkürzen, kann einfach in der Deckenaufhängung am Kabel gezogen werden. Um das Kabel zu verlängern, muss der kleine Pin unter der Deckenaufhängung mit einem Finger reingedrückt werden, wodurch das Kabel dann durch Ziehen problemlos verlängert werden kann.

Wichtig: Die Einstellung der Kabel sollte problemlos ohne großen Kraftaufwand gelingen. Wenn sich ein Kabel nicht verlängern oder verkürzen lässt oder nur unter großem Kraftaufwand, dann sollte die Anleitung noch einmal gelesen oder der Kundenservice kontaktiert werden.