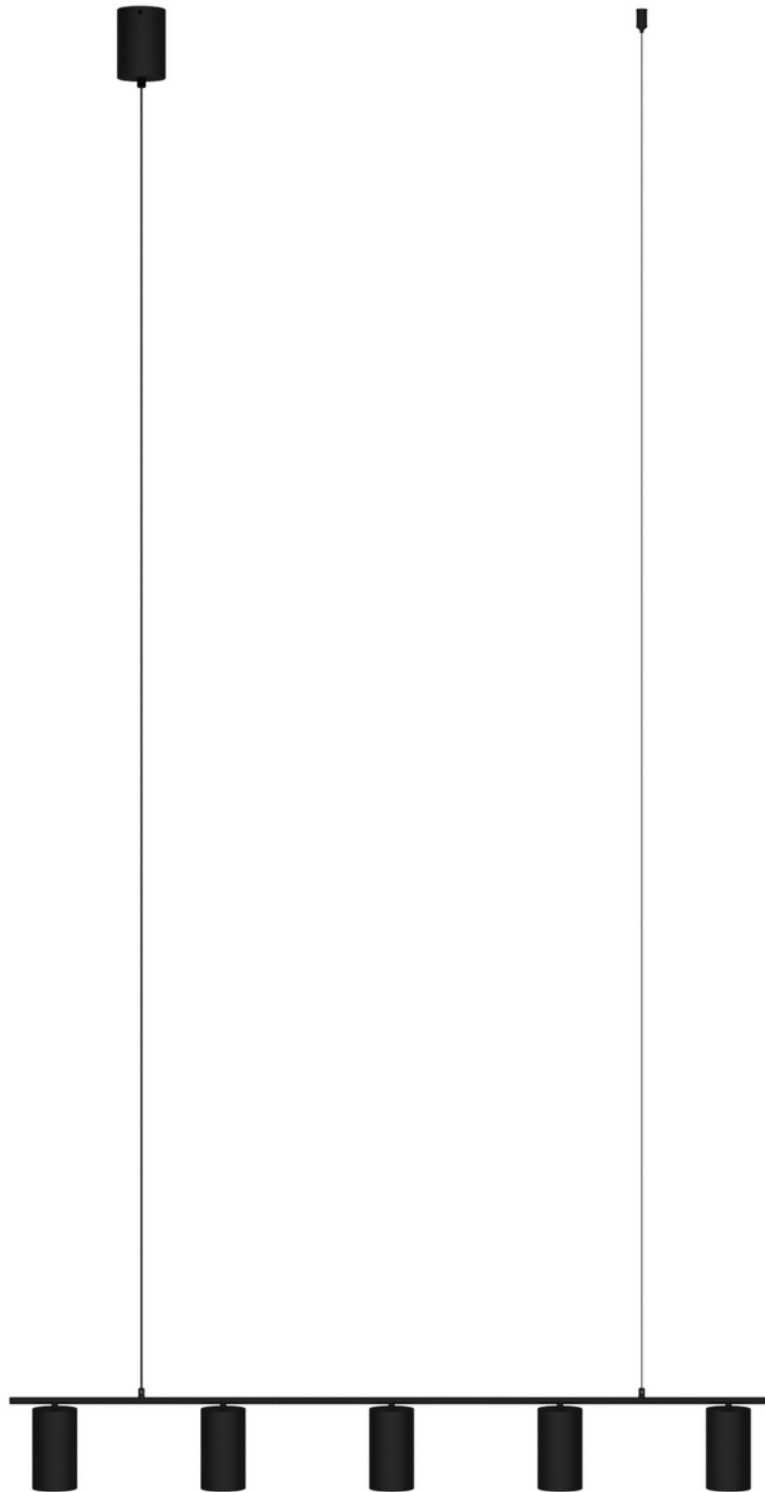


Anleitung

Modavo Designer Pendelleuchte



LUMIÈRE
— DESIGN —

Sicherheitshinweise

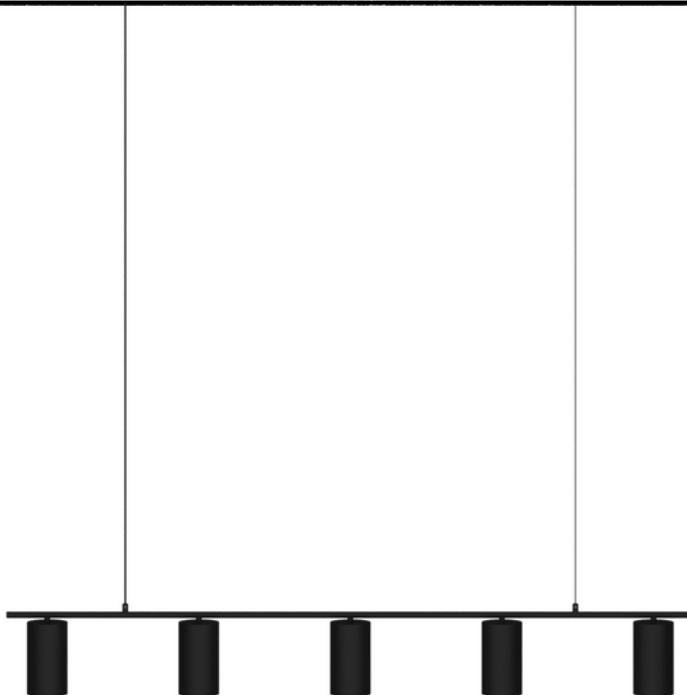
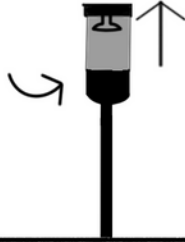
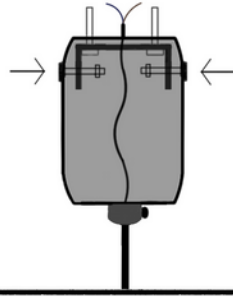
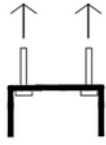
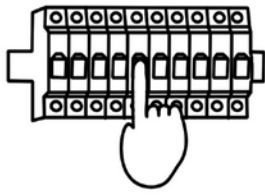
Die Installation der Leuchte ist zwingend von einer Fachkraft durchzuführen. Wenn die Installation selber durchgeführt wird, geschieht dies auf eigene Gefahr.

Die Lampe ist ausschließlich für die Nutzung im Innenbereich vorgesehen. Eine Nutzung für den Außenbereich ist ausgeschlossen.

Es dürfen keine Hitzequellen wie Kerzen, heiße Öfen, Grills etc. unter der Lampe platziert werden, wenn der Abstand zwischen Lampe und Hitzequelle weniger als 50 cm beträgt.

Während der gesamten Montagearbeiten der Lampe müssen die Sicherungen für den Stromanschluss, an dem die Lampe angeschlossen werden soll, unbedingt abgestellt werden.

OFF



Montage

01: **Stelle unbedingt sicher**, dass die Sicherung ausgeschaltet ist und keine Spannung auf der Leitung ist.

02: Stelle die gewünschte Hängehöhe der Leuchte ein, bevor du sie befestigst. Drücke dazu den kleinen Pin an der Deckenhalterung rein und ziehe am Kabel bzw. schiebe das Kabel in die Halterung hinein. Die Hängehöhe ist zwar auch verstellbar, nachdem die Leuchte montiert wurde, jedoch ist es einfacher, die Höhe zuerst grob einzustellen, wenn die Leuchte noch nicht befestigt ist.

03: Befestige die Metallschiene an der gewünschten Stelle an deiner Decke. Wenn die Metallschiene befestigt ist, kannst du die Deckenaufhängung daran befestigen, indem du zuerst die Stromkabel mit deinem Anschluss verbindest und dann die Schrauben befestigst.

04: Nun musst du nicht das zweite Aufhängungskabel montieren. Dazu musst du die Vorrichtung, in der das Kabel festgehalten wird abdrehen. Nun kannst du die Halterung an der Decke festschrauben. Wenn du das erledigt hast, kannst du die Vorrichtung wieder hineinschrauben.

Höhenverstellung

Um die Hängetiefe der Lampe einzustellen, kannst du entweder das Kabel oben der Deckenaufhängung verlängern oder verkürzen oder - sofern bei deinem bestellten Lampenmodell vorhanden - die Schrauben am Lampenschirm leicht lösen, um dort alternativ die Höhe zu verstellen.

Die Höhenverstellung unten am Lampenschirm dient eher zur Feinjustierung der Hängetiefe, während die Kabel oben an der Deckenaufhängung zur groben Einstellung der Hängetiefe vor dem Aufhängen entsprechend genutzt werden sollten.

Um das Kabel oben an der Deckenaufhängung zu verkürzen, kann einfach in der Deckenaufhängung am Kabel gezogen werden. Um das Kabel zu verlängern, muss der kleine Pin unter der Deckenaufhängung mit einem Finger reingedrückt werden, wodurch das Kabel dann durch Ziehen problemlos verlängert werden kann.

Wichtig: Die Einstellung der Kabel sollte problemlos ohne großen Kraftaufwand gelingen. Wenn sich ein Kabel nicht verlängern oder verkürzen lässt oder nur unter großem Kraftaufwand, dann sollte die Anleitung noch einmal gelesen oder der Kundenservice kontaktiert werden.