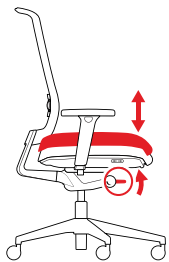


Ahrend Ease

ahrend



Seat height

To lower:

- Turn lever on right hand side up
- Release lever when desired height is reached

To raise:

- Stand up
- Turn lever up
- Release lever when desired height is reached

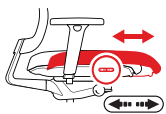
Zithoogte

Lager:

- Hendel aan de rechterkant omhoog
- Op de gewenste hoogte hendel loslaten.

Hoger:

- Sta op
- Hendel omhoog trekken
- Op de gewenste hoogte hendel loslaten.



Seat depth

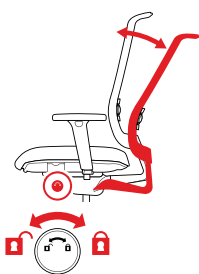
Shorter/longer:

- Push the button on right hand side
- Slide the seat forward/backwards
- Release button when desired position is reached

Zitdiepte

Kleiner/groter:

- Druk de knop aan de rechterkant in
- Schuif de zitting naar achteren/naar voren
- In de gewenste stand knop loslaten.



Synchro movement

Release synchro movement:

- Turn lever on left hand side forward
- Lean against the backrest to release it (the backrest has a kickback protection)

Zitstand synchro beweging

Synchroonbeweging in vrije stand:

- Draaiknop aan linkerkant naar voren draaien.
- Druk tegen de rugleuning voor beweging. (rugleuning heeft terugslag beveiliging)

Locking movement

Lock synchro movement (4 positions):

- Turn lever on left hand side forward
- Turn lever rearwards at the the desired position

Zitstand blokkering

Synchroonbeweging blokkeren (4 standen):

- Draaiknop aan linkerkant naar voren draaien
- Bij gewenste zithouding, naar achter draaien.

Release synchro movement:

- Turn lever on left hand side forward

Blokkering opheffen:

- Draaiknop aan linkerkant naar voren draaien.

Weight setting synchro

This chair is provided with a Self-Tensioning Synchro movement. To optimise this movement towards its optimum comfort you can turn the knob on the right hand side.

To increase back pressure:

- Turn the knob forward

To reduce back pressure:

- Turn the knob backwards

Gewichtsinstelling synchro

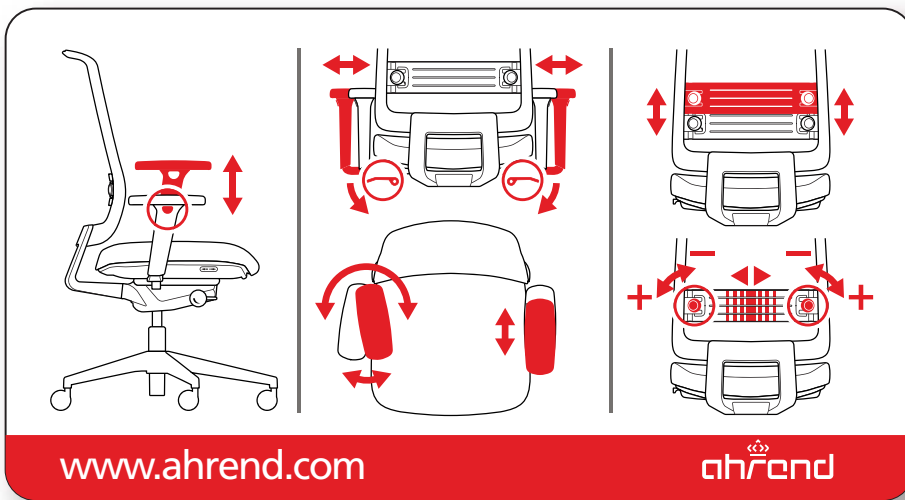
De stoel heeft automatische gewichtsinstelling met synchroonbeweging. Met de draaiknop aan de rechterkant is de instelling te optimaliseren.

Tegendruk rugleuning hoger:

- Draai de knop naar voren.

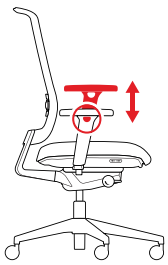
Tegendruk rugleuning lager:

- Draai de knop naar achteren.



www.ahrend.com

ahrend



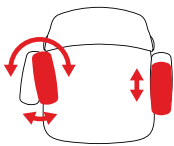
Armrests

Higher/lower:

- Take the armrest
- Keep the button pressed
- Raise/lower the armrest
- Release button when desired position is reached

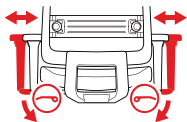
Forwards/backwards:

The armrests can simply slide forward and backward by hand. The required position is held in place by a locking mechanism.



Turning and width adjustment:

The top pad of the armrests can be turned simply by hand. The required position is held in place with a locking mechanism. Turning inwards/outwards. Some chair versions have rotating arm pads. Turn the arm pad 180° to achieve primary width adjustment.



Total armrest wider/narrower:

- Turn lever underneath the seat downwards
- Adjust the armrests to the required position
- Turn lever underneath the seat upwards

Armleggers

Hoger/lager:

- Armlegger vasthouden
- Knop ingedrukt houden
- Beweeg armlegger omhoog/omlaag
- Op de gewenste hoogte knop loslaten.

Voor-/achterwaarts:

Bovenkant armlegger met de hand verschuiven. De gewenste positie wordt met een klikmechanisme vastgehouden.

Draaien en breedte verstelling:

Bovenkant armlegger eenvoudig met de hand draaien. De gewenste positie wordt met een klikmechanisme vastgehouden. Naar binnen en buiten draaien. Bij sommige stoeluitvoeringen kan de armsteunbovenkant 180° omdraaien; dit geeft eerste breedte instelling.

Gehele armsteun breder/smaller:

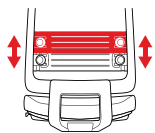
- Hendel onder de zitting naar beneden draaien
- Armleggers breder/smaller maken
- In gewenste stand hendel naar boven draaien.

Lumbar support

Height of lower back support (mesh backrest)

Up/down

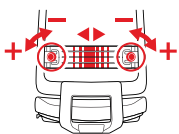
- Seated in the chair raise/lower the lumbar support by hand towards the required height



Strength of lower back support (mesh backrest)

More/less

- Seated in the chair turn the knobs on the lumbar support by hand towards the required strength



Lendesteun

Lendesteunhoogte bij netweefsel rugleuning

Omhoog/omlaag:

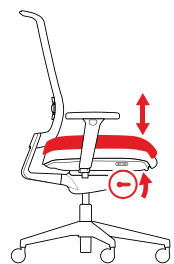
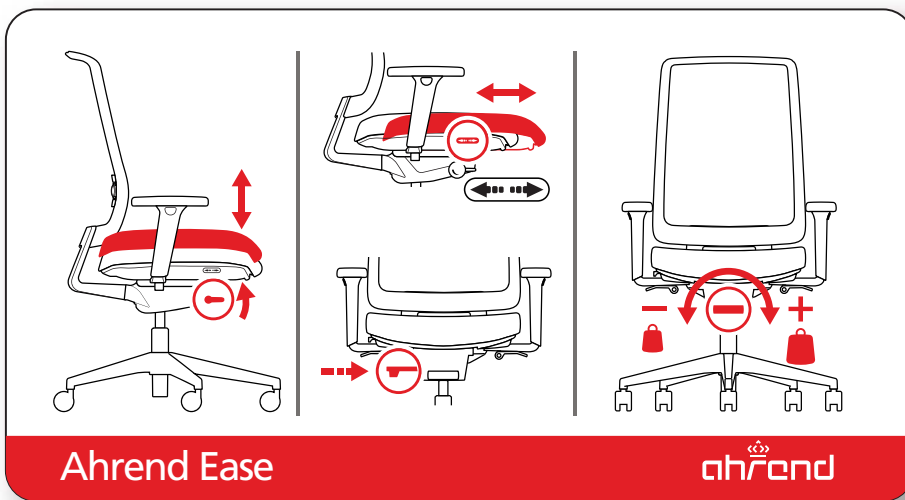
- Zittend de lendesteun met twee handen omhoog of omlaag duwen tot op de gewenste hoogte

Lendesteun-tegendruk bij netweefsel rugleuning

Meer/minder:

- Zittend de lendesteun met de hand één of twee knoppen draaien tot op de gewenste tegendruk

ahrend



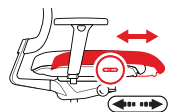
Seat height

To lower:

- Turn lever on right hand side up
- Release lever when desired height is reached

To raise:

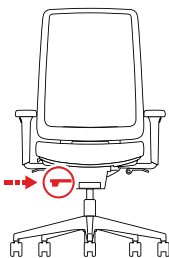
- Stand up
- Turn lever up
- Release lever when desired height is reached



Seat depth

Shorter/longer:

- Push the button on right hand side
- Slide the seat forward/backwards
- Release button when desired position is reached



Synchro movement

This synchro movement has 3 end-stop positions and one lock position in the neutral position

The lever on right hand side outward results in the neutral position.

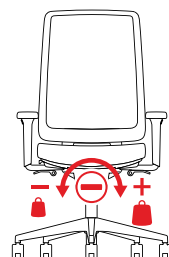
End-stop movement

To put the backrest in one of its 3 end-stop positions:

- Push lever on right hand side inward
- Chose the desired position

Release end-stop movement:

- Push lever on left hand side outward



Weight setting synchro

This chair is provided with a Auto-Tensioning Synchro movement. To optimise this movement towards its optimum comfort you can turn the knob on the front underneath the seat. Push it outwards.

To increase back pressure:

- Turn the lever to the left
- To reduce back pressure:
- Turn the lever to the right

Zithoogte

Lager:

- Hendel aan de rechterkant omhoog
- Op de gewenste hoogte hendel loslaten.

Hoger:

- Sta op
- Hendel omhoog trekken
- Op de gewenste hoogte hendel loslaten.

Zitdiepte

Kleiner/groter:

- Druk de knop aan de rechterkant in
- Schuif de zitting naar achteren/naar voren
- In de gewenste stand knop loslaten.

Zitstand synchro beweging

De synchroonbeweging heeft 3 eindstop posities en één blokeer positie in de neutrale voorst stand

De hendel aan rechterkant naar buiten trekken geeft de neutrale voorste positie.

Eind-stop beweging

Om de rugleuning in één van de drie eind-stop posities te plaatsen:

- Hendel aan rechterkant naar binnen
- Kies de gewenste eind-stop

Eind-stop opheffen:

- Hendel aan rechterkant naar buiten

Gewichtsinstelling synchro

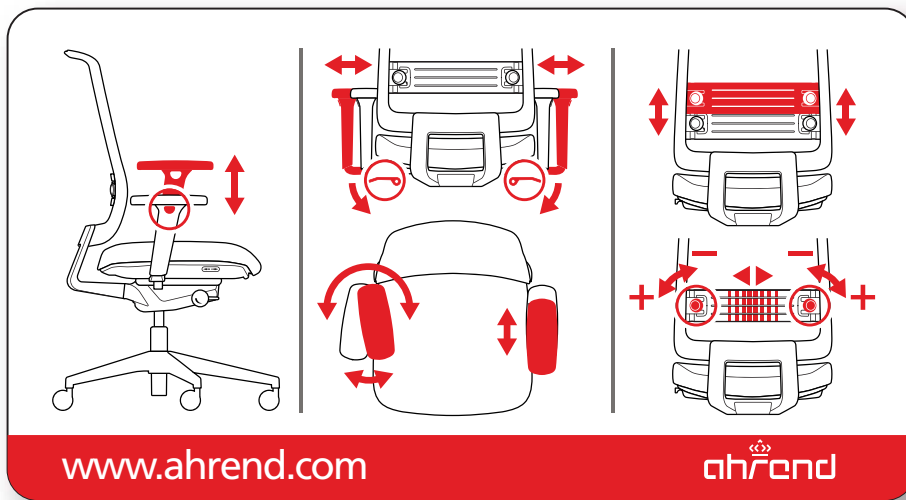
De stoel heeft automatische gewichtsinstelling met synchroonbeweging. Met de draaiknop aan de voorkant is de instelling te optimaliseren.

Tegendruk rugleuning hoger:

- Draai de knop naar links

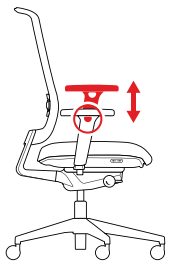
Tegendruk rugleuning lager:

- Draai de knop naar rechts



www.ahrend.com

ahrend



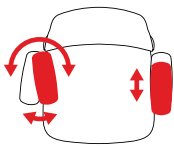
Armrests

Higher/lower:

- Take the armrest
- Keep the button pressed
- Raise/lower the armrest
- Release button when desired position is reached

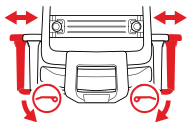
Forwards/backwards:

The armrests can simply slide forward and backward by hand. The required position is held in place by a locking mechanism.



Turning and width adjustment:

The top pad of the armrests can be turned simply by hand. The required position is held in place with a locking mechanism. Turning inwards/outwards. Some chair versions have rotating armrest pads. Turn the armrest pad 180° to achieve primary width adjustment.



Total armrest wider/narrower:

- Turn lever underneath the seat downwards
- Adjust the armrests to the required position
- Turn lever underneath the seat upwards

Armleggers

Hoger/lager:

- Armlegger vasthouden
- Knop ingedrukt houden
- Beweeg armlegger omhoog/omlaag
- Op de gewenste hoogte knop loslaten.

Voor-/achterwaarts:

Bovenkant armlegger met de hand verschuiven. De gewenste positie wordt met een klikmechanisme vastgehouden.

Draaien en breedte verstelling:

Bovenkant armlegger eenvoudig met de hand draaien. De gewenste positie wordt met een klikmechanisme vastgehouden. Naar binnen en buiten draaien. Bij sommige stoeluitvoeringen kan de armsteunbovenkant 180° omdraaien; dit geeft eerste breedte instelling.

Gehele armsteun breder/smaller:

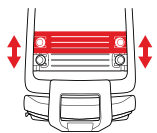
- Hendel onder de zitting naar beneden draaien
- Armleggers breder/smaller maken
- In gewenste stand hendel naar boven draaien.

Lumbar support

Height of lower back support (mesh backrest)

Up/down

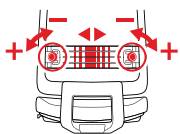
- Seated in the chair raise/lower the lumbar support by hand towards the required height



Strength of lower back support (mesh backrest)

More/less

- Seated in the chair turn the knobs on the lumbar support by hand towards the required strength



Lendesteun

Lendesteunhoogte bij netweefsel rugleuning

Omhoog/omlaag:

- Zittend de lendesteun met twee handen omhoog of omlaag duwen tot op de gewenste hoogte

Lendesteun-tegendruk bij netweefsel rugleuning

Meer/minder:

- Zittend de lendesteun met de hand één of twee knoppen draaien tot op de gewenste tegendruk

ahrend

Bureaustoel

Bureaustoel voor gebruik op kantoor met name bij het gebruik van werk met beeldschermen.

Door het instellen van de bureaustoel op de afmetingen van de gebruiker geeft de bureaustoel een goede ondersteuning voor lange tijd zitten in afwisselende werkhoudingen.

Wielen / Glijders



Harde wielen

- Voor het gebruik op vloerbedekking
- Herkenbaar door één kleur wiel



Zachte wielen

- Voor het gebruik op harde vloeren
- Herkenbaar door twee kleuren, grijs loopvlak



Glijders

- Voor het gebruik op vloerbedekking
- Herkenbaar door plastic oppervlak



Glijders met vilt

- Voor het gebruik op harde vloeren
- Herkenbaar door zacht vilt aan de onderkant

Instructie voor het wisselen is aan te vragen bij Ahrend

Onderhoud bureaustoel

Reinigen van harde delen

Maak voor het reinigen van de harde delen van de bureaustoel gebruik van een schone microvezeldoek (droog of nat) is voldoende. Gebruik alleen kleine hoeveelheden reinigingsmiddel.

Reinigen stoffen bekleding

Dagelijks reinigen van de bekleding door stofzuigen.

Reinigen van vlekken in de bekleding

De meeste vlekken kunnen verwijderd worden met lauw water eventueel met een neutraal schoonmaakmiddel. Zie voor meer tips over het schoonmaken van stoffen de Ahrend website.

Technisch onderhoud

Ahrend bureaustoelen hebben gedurende de levensduur van de stoelen geen aanvullend technisch onderhoud nodig. Aanvullende technische onderhoud en reparatie uitsluitend door gekwalificeerd onderhoudspersoneel.

Attentie

Vervanging of reparatie van de gasveercylinder voor de zithoogte verstelling, uitsluitend door gekwalificeerd onderhoudspersoneel.

Gasveercylinder behuizing nooit open of opwarmen.

Office desk chairs

We recommend that you use this desk chair for working at a monitor or general office tasks.

By adjusting the desk chair to your body type this Ahrend deskchair gives good support in all desk task situations.

Castors / Glides



Hard rim castors

- For the use on carpeted floors
- Recognised by one colour, wheel rim is also black



Soft rim castors

- For the use on hard floors
- Recognised by two colours, wheel rim is grey



Hard glides

- For the use on carpeted floors
- Recognised by plastic bottom



Glides with felt

- For the use on hard floors
- Recognised by soft felt on the bottom

Instructions for changing castors can be requested by Ahrend

Maintenance desk chair

Cleaning hard parts

Use a microfibre cloth (dry or damp) to clean the hard parts. Small quantities of cleaning agent can be used.

Cleaning fabric upholstery

Clean the upholstery by vacuuming daily.

Cleaning stains in upholstery

Most spots can be removed with lukewarm water possibly adding a neutral detergent. See more cleaning tips on the Ahrend website.

Technical maintenance

Ahrend office chairs do not require technical maintenance during time of use. Additional technical maintenance can only be repaired by trained personnel.

Caution

Only trained personnel can replace or repair the gas lift cylinder for seat height adjustment. Never open or heat up the gas lift cylinder casing.