



Lomo de Bellota 100% Ibérico Loncheado

FECHA: 20/11/2019

Página 1 de 1

Lomo de Bellota 100% Ibérico Loncheado

Embutido crudo curado, elaborado con el músculo íleo-espinal y longísimo del cerdo ibérico, adobado y embuchado en tripa artificial que ha sufrido un proceso de curación adecuado.

Materia prima

Cerdos 100% ibéricos de bellota según denominaciones de venta establecidas en el Real Decreto 4/2014, de 10 de enero, por el que se aprueba la norma de calidad para la carne, el jamón, la paleta y la caña de lomo ibérico

Características organolépticas

Consistencia firme y compacta, de forma cilíndrica ligeramente aplanada.
Ausencia de elementos extraños, colores u olores no típicos.



VALORES MEDIOS POR 100g DE PRODUCTO

Valor Energético	1609,19	kJ
	383,14	Kcal
Grasas	26,81	g
de las cuales Grasas saturadas	6,59	g
Hidratos de carbono	< 0,1	g
de los cuales azúcares	< 0,1	g
Proteínas	35,46	g
Sal	3,57	g

- Formato presentación: Loncheado 80gr.

- Ingredientes: Lomo de bellota 100% ibérico (98%), sal común (2%), azúcar (<0,1%), especias, ajo, antioxidante E-301 y conservadores E-252 y E-250.

- Envases utilizados: Bolsa de plástico al vacío.

- Condiciones de almacenamiento y distribución: Conservar entre 0º y 7ºC.

- Instrucciones de uso: consumo para la población en general salvo prescripción médica. Una vez abierto, consumir en 24h.

- Vida útil: Consumir preferentemente antes de un año.

- Etiquetado: Denominación del producto, lote, fecha de consumo preferente, peso neto, código de barras, modo de conservación, tabla nutricional, fecha de envasado (opcional) y razón social.

- Tipo de venta: Venta directa a consumidor final.

CARACTERÍSTICAS MICROBIOLÓGICAS

Clostridium sulfito-reductores <100ufc/g
Listeria monocytogenes Ausencia en 25g
Salmonella spp. Ausencia en 25g

CARACTERÍSTICAS FÍSICO QUÍMICAS

PARÁMETRO	LÍMITE DE ACEPTACIÓN
aw	< 0,92
Nitrito	Máx. 100 ppm
Nitrato	Máx. 250 ppm



Acorn-Fed 100% Iberico Lomo Sliced

DATE:
01/14/2022

Page 1 of 2

Acorn-fed 100% Iberico Lomo Sliced

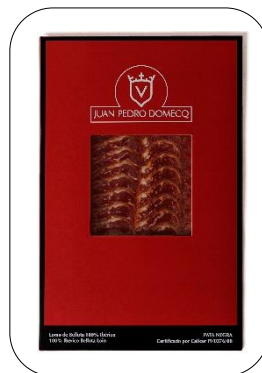
Cured raw cold cut, made with ileo-spinal and longissimus muscle from Iberico pork, marinated and stuffed in artificial casing which has undergone a healing process properly.

Raw material

From Acorn-fed 100% Iberico pigs. According to Royal Decree 4/2014, January 10th, on quality regulations for Iberico meat, ham, shoulder ham and loin.

Organoleptic features

Firm and compact consistency, cylindrical slightly flattened shape. Absence of strange elements, or non typical colors or odors



AVERAGE NUTRITIONAL VALUE PER 100g

Energy value	1609,19	kJ
	383,14	Kcal
Fat	26,81	g
Of which saturated	6,59	g
Carbohydrates	<0,1	g
Of which sugar	<0,1	g
Protein	35,46	g
Salt	3,57	g

- **Format:** Sliced

- **Ingredients:** 100% Ibérico Bellota pork lomo (98%), common salt (2%), Sugar (<0,1%), Spices, garlic, Antioxidant E-301 and preservatives (E-252) and (E-250).

- **Packaging used:** Polyethylene bag suitable for food use.

- **Storage and distribution conditions:**

Vacuum packed: Keep refrigerated (0° to 7°C)

- **Use instructions:** Can be generally consumed except in case of medical prescription. Open 1h before the consume. Non eatable tripe. Once opened, consume within 24h

- **Shelf life:** Consume preferably before 1 year and a half before the curation process

- **Batched:** Manufacturing date, 6-digit numbering (ddmmaa):

- **Labelling:** Product denomination, batch, best before date, net weight, barcode, method of conservation, nutritional table, packaging date (optional), health registration and company name

- **Sale:** Direct sale to final consumer

**Acorn-Fed 100% Iberico Lomo
Sliced****MICROBIOLOGICAL FEATURES**

Clostridium sulphite-reductors <100ufc/g
Listeria monocytogenes Absent in 25 g
Salmonella spp. Absent in 25g

PHYSICOQUEMICAL FEATURES

PARAMETER	ACCEPTANCE LIMIT
aw	<0,92
Nitrite	Máy. 100 ppm
Nitrate	Máy. 250 ppm

**Lomo de Bellota 100% Ibérique,
Tranché**

DATE: 20/02/2023

Page 1 of 2

**Lomo de Bellota 100%
Ibérique, Tranché**

Saucisse sèche,
fait avec le muscle
iléo-spinal et très long du
porc ibérique, mariné et
mis en boyau artificiel
qui a subi un processus de
maturation adéquat.

Raw material

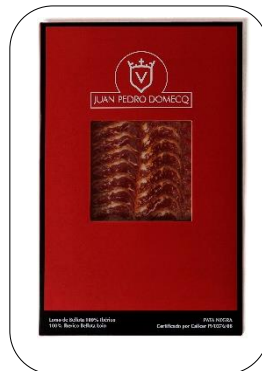
Viande de porcs de Bellota 100%
Iberique. Selon la classification
établie par la norme de qualités,
RD 4/2014, publiée le 10 janvier.

Norme approuvée pour la
qualité de la viande, jambon,
épaule et lomo ibérique.

**Caractéristiques
organoleptiques**

Consistance ferme et
compacte, de forme cylindrique
légèrement aplatie.

Absence d'éléments
étranges, couleurs ou odeurs ne
atypiques.

**VALEUR NUTRITIONNELLE POUR 100g**

VALEUR NUTRITIONNELLE POUR 100g		
Valeur énergétique:	1609,19	kJ
	383,14	Kcal
Lipides	26,81	g
Dont Saturés	6,59	g
Glucides	<0,1	g
Dont Sucres	<0,1	g
Protéines	35,46	g
Sel	3,57	g

- **Format** : Tranché

- **Ingredients**: 100% Lomo de Bellota 100% Ibérique (98%), sel ordinaire (2%), sucre (<0,1%), épices, ail, antioxydant (E-301) et conservateur (E-252) et (E-250)

- **Emballage** : Sac en polyéthylène adapté à un usage alimentaire.

- **Conditions de conservation** :

Emballé sous vide : Conserver au réfrigérateur (0° à 7°C)

- **Mode d'emploi** : Peut être consommé sans problème sauf indication médicale contraire. Ouvrir 1h avant la consommation. Boyau non comestible. Une fois ouvert, à consommer dans les 24h.

- **Durée de conservation** : A consommer de préférence 1 an et demi après le processus de maturation.

- **Lot** : Date de fabrication, numérotation à 6 chiffres (ddmmaa)

- **Etiquetage** : Dénomination du produit, lot, date de péremption, poids net, code-barres, mode de conservation, tableau nutritionnel, emballage date (facultatif), certificat médical et nom de l'entreprise.

- **Type de vente** : Vente directe au consommateur final.

**Lomo de Bellota 100% Ibérique,
Tranché**

DATE: 20/02/2023

Page 2 of 2

CARACTÉRISTIQUES MICROBYOLOGIQUES

Clostridium sulphite-réducteurs <100ufc/g

Listeria monocytogenes Absent in 25 g

Salmonella spp. Absent in 25g

CARACTÉRISTIQUES PHYSIOCHIMIQUES

PARAMÈTÈRE	LIMITE D'ACCEPTATION
aw	<0,92
Nitrite	Máx. 100 ppm
Nitrate	Máx. 250 ppm