

# SPROLINK®

— 视 科 技

专业视听领域的视频处理专家



## VD8

模块化视频墙拼接控制器  
3D/4K点对点解决方案

[www.sprolink.com](http://www.sprolink.com)

# 1 产品特性

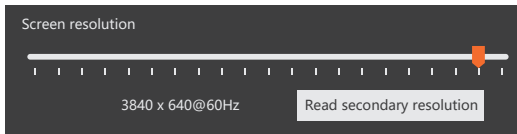
- 支持每张板卡支持自定义输出分辨率
- 支持EDID 管理
- 支持3D 拼接切换
- 支持多通道4K输入点对点拼接
- 支持可视化软件操控

- 支持IPAD 控制
- 支持投影边缘融合
- 支持单口支持8个图层显示
- 支持最多9张输入模块和5张输出模块
- 支持电源1+1冗余功能

# 2 主要功能

## 每张板卡自定义输出分辨率

每张输出板卡都可以独立设置水平分辨率在3840内，垂直分辨率在2048内。单台设备支持多个不同分辨率。



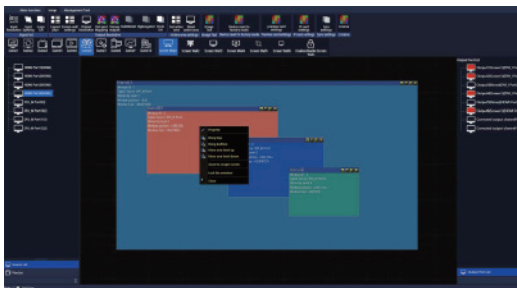
## EDID 管理

自定义输入 EDID: 支持电脑端编辑识别自定义分辨率使点对点更加简便。



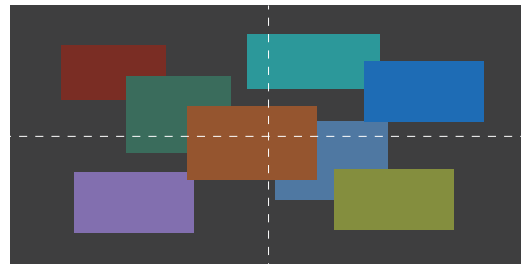
## 可视化软件操控

输入输出软件预设操作，完美实现实时编辑。



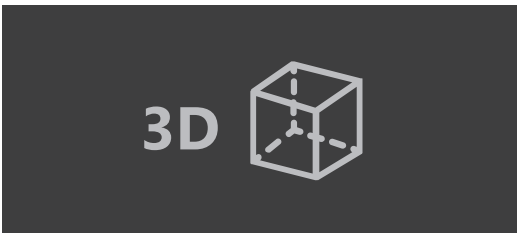
## 单口8个图层显示

单个输出口同时支持8个图像显示，8个图层处理以及支持任意位置的图像叠加。



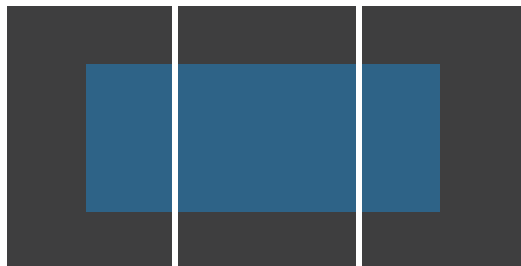
## 3D 拼接

支持左右裸眼3D拼接模式，120HZ输入输出3D拼接模式。通过内部的Genlock 3D无缝拼接融合，可以通过软件实现2D和3D模式切换。



## 4K 点对点拼接

通过内置Genlock同步功能实现多通道4k输入实现超宽超点对点拼接。



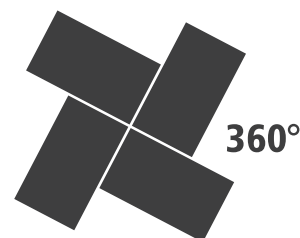
## iPad控制

IPAD 无线控制，支持不同的预设切换，开放式的第三方控制。



## 360° 旋转拼接

支持不同大小，LED, 液晶屏和投影机间任意角度的旋转拼接。



## 方案 1: 一进多出的缩放模式



## 方案 2: 多进多出点对点拼接模式



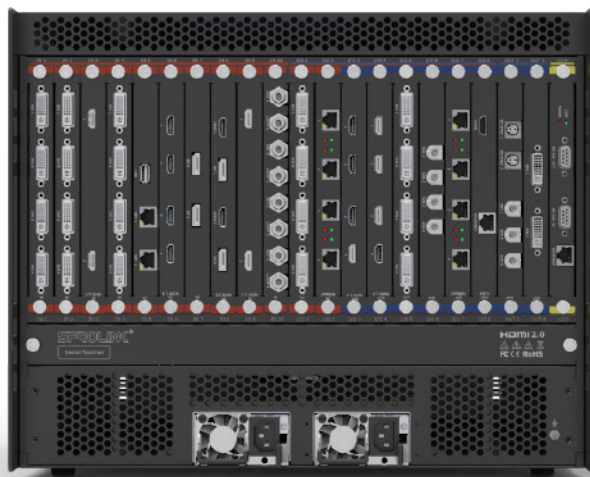
## 方案 3: 一体式多画面预览和视频墙拼接控制器



## 方案 4: 独立显示, 可带载LED,液晶屏和投影



# 4 产品规格



|      |                         |   |                             |                    |   |   |                            |  |
|------|-------------------------|---|-----------------------------|--------------------|---|---|----------------------------|--|
| 输入模块 | 4 x HDMI 1.3            |    | 分辨率: 2K                     | 输出模块               | 4 x HDMI 1.3  |    | 分辨率: 2K                    |  |
|      | 2 x HDMI 1.4            |    | 分辨率: 2K\4K2K@30Hz           |                    | 2 x HDMI 1.4  |    | 分辨率: 2K\4K2K@30Hz          |  |
|      | 2 x 4K@60Hz<br>HDMI /DP |    | 分辨率: 2K\4K2K@30Hz\4K2K@60Hz |                    | 1 x HDMI<br>1 x RJ45  |    |                            |  |
|      | 4 x HDbaseT             |    | 分辨率: 2K                     |                    | 4 x HDbaseT   |    | 分辨率: 2K                    |  |
|      | 4 x DVI-M               |  | 分辨率: 2K                     |                    | 2 x DVI   |  | 分辨率: 2K                    |  |
|      | 2 x IP<br>1 x USB       |  | 分辨率: 2K                     |                    | 4 x DVI-M   |  | 分辨率: 2K                    |  |
|      | 2 x DP1.1               |  | 分辨率: 4K30Hz                 |                    | 2 x HDMI 2.0  |  | 分辨率: Within 3840*2160@60Hz |  |
|      | 4 x SDI                 |  | 分辨率: 3G/HD/SD               |                    | 4 x SDI   |  | 分辨率: 2K                    |  |
| 控制模块 | 2 x RS232<br>1 x RJ45   |  | 默认 IP: 192.168.1.200        | 3 x SDI<br>2 x DIN |  | 分辨率: 2K   |                            |  |
| 设备   | 输入电压                    | AC input 100V~240V, 50/60Hz   |                             | 尺寸                 | 裸机重量  | 12KG  |                            |  |
|      | 功耗                      | depends on module qty   |                             |                    | 裸机尺寸  | 485 x 390 x 180mm   |                            |  |
|      | 工作温度                    | 0-70°C  |                             |                    | 包装重量  | 15KG  |                            |  |
|      | 工作湿度                    | 15-85%  |                             |                    | 包装尺寸  | 525 x 440 x 225mm   |                            |  |

# SPROLINK®

## 厦门一视科技有限公司

📍 中国福建省厦门市湖里区自贸区港中路1734号301室

✉ sales@sprolink.com ☎ +86 592 556 5698 🌐 www.sprolink.com