

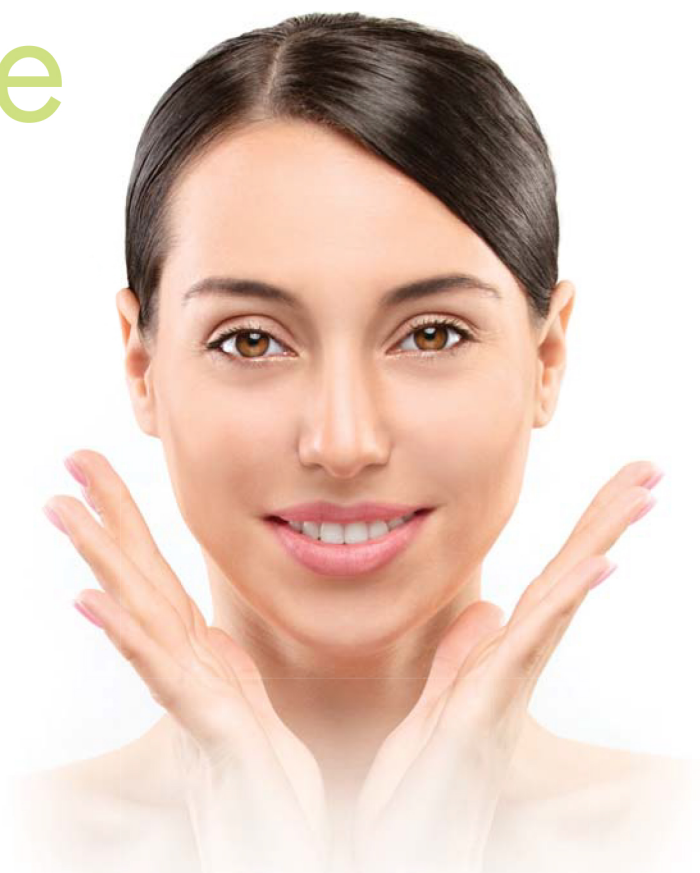
Clear&Matte

Γραμμή καλλυντικών
με ματ επίδραση για τη φροντίδα
λιπαρών και μεικτών επιδερμίδων



Η εμφάνιση δυσάρεστων διαταραχών υγείας όπως αυξημένη λιπαρότητα, τάση για ακμή, διευρυμένοι πόροι, μαύρα στίγματα, φλεγμονή, ερεθισμός, άνιση υφή χαρακτηρίζουν το μεικτό και λιπαρό δέρμα. Υπάρχουν πολλοί λόγοι που προκαλούν τέτοιου είδους ατέλειες στο δέρμα όπως: ορμονικές διαταραχές, δυσβίωση και ανεπάρκεια βιταμινών, δερματολογικά προβλήματα και στρες. Η κακή οικολογία και οι υψηλές θερμοκρασίες του αέρα μπορούν να προκαλέσουν μια δυσάρεστη λιπαρή μεμβράνη στο πρόσωπό σας. Το όνειρο όλων όσων έχουν λιπαρή γυαλάδα είναι να τη ξεφορτωθούν!

Υπάρχει μια διέξοδος, και αυτά είναι προϊόντα περιποίησης με ματ επίδραση από την KART, τα



οποία περιλαμβάνουν το καινοτόμο δραστικό συστατικό Colloidal Silver (κολλοειδές ασήμι), το οποίο έχει υψηλή αντιμικροβιακή δράση. Τα προϊόντα της σειράς Clear & Matte συμβάλλουν σε σημαντική μείωση της ερυθρότητας που σχετίζεται με τη ροδόχρου ακμή και τηλεαγγειεκτασίες. Ενισχύουν επίσης το ανοσοποιητικό σύστημα, αποκαθιστούν το δέρμα, ακόμη και μετά από μηχανική βλάβη, πληγές και εγκαύματα. Είναι σημαντικό για μεικτό και λιπαρό δέρμα να μην μετατρέπεται σε προβληματικό δέρμα. Η επαρκής καθημερινή φροντίδα που βασίζεται στον ήπιο καθαρισμό, την τακτική ενυδάτωση και την καταστολή της φλεγμονής θα σας βοηθήσει να κρατήσετε την κατάσταση υπό έλεγχο.

Τα παρασκευάσματα της σειράς Clear & Matte είναι σε θέση να επιλύσουν ολοκληρωμένα και επαγγελματικά, αποτελεσματικά και με ισορροπημένο τρόπο όλα τα προβλήματα φροντίδας για λιπαρά και μεικτά δέρματα, ενώ ταυτόχρονα εκτελούν μια σειρά εργασιών:

- ρυθμίζουν το έργο των σημηματογόνων αδένων
- απορροφούν την περίσσεια σμήγματος
- αφαιρούν τα νεκρά κύτταρα από την επιφάνεια της επιδερμίδας
- ενυδατώνουν το αφυδατωμένο δέρμα
- συστέλλουν τους πόρους
- έχουν αντιβακτηριδιακή και αντιοξειδωτική δράση
- διατηρούν την ελαστικότητα και την απαλότητα του δέρματος
- ανακουφίζουν από ερεθισμούς και κοκκινίλες
- κάνουν το δέρμα πιο λείο
- δίνουν στο δέρμα μια ματ εμφάνιση

Ενεργά συστατικά:

Colloidal Silver (κολλοειδής άργυρος) είναι ένα διάλυμα που αποτελείται από τα μικροσκοπικά σωματίδια μεταλλικού αργύρου που αιωρούνται σε ένα υγρό. Διαθέτει υψηλή αντιμικροβιακή δράση λόγω της πολύπλοκης βιοχημικής και καταλυτικής δράσης του αργύρου στον κύριο μεταβολισμό των βακτηρίων και των ιών, καθώς και στις πρωτεΐνες και τις δομές της μεμβράνης.

Το **σύμπλεγμα MONTANOV™ 202** είναι ένα ελασματοειδές γαλάκτωμα με ματ επίδραση, έχει ιδιαίτερα ελαφριά υφή, δεν ερεθίζει το δέρμα και είναι ενεργό ενυδατικό.

Lysine Carboxymethyl Cysteinate & Lysine Thiazolidine Carboxylate είναι ένα μοναδικό σύμπλεγμα με σεβοστατική δράση, βασισμένο σε δύο ενώσεις που περιέχουν θείο, σε συνδυασμό με το αμινοξύ λυσίνη. Το σύμπλεγμα βοηθά στη σταθεροποίηση της δραστηριότητας των σημηματογόνων αδένων, κατάλληλων για λιπαρό, μεικτό δέρμα διαφορετικών ηλικιακών κατηγοριών.

Azelaic Acid – αζελαϊκό οξύ που ανήκει στην κατηγορία των καρβοξυλικών οξέων με ευρύ φάσμα δράσης: αντιβακτηριδιακό, αντιφλεγμονώδες, σεβοστατικό, κερατολυτικό, αποχρωματισμό. Μειώνει επίσης το σχηματισμό σημείων γήρανσης στο δέρμα.

Lactic Acid – γαλακτικό οξύ που ανήκει στην κατηγορία των υδροξυλικών οξέων και είναι μέρος του Φυσικού Ενυδατικού Παράγοντα (NMF) του δέρματος. Δεν είναι επιθετικό, δεν ερεθίζει το δέρμα. Είναι ενεργό ενυδατικό και απολεπιστικό, ασφαλές στη χρήση, κατάλληλο για λιπαρά και μεικτά δέρματα.

Pyrrithione Zinc. Η πυριθεινική ψευδαργύρου είναι μια σύνθετη ένωση που περιέχει ψευδάργυρο. Έχει υψηλή ομαλοποιητική επίδραση στην παραγωγή σμήγματος. Αποτελεσματικό ως αντιμικροβιακό και αντιμυκητιακό συστατικό, καταστέλλει την αναπαραγωγή και τη ζωτική δραστηριότητα μυκήτων και παθογόνων μικροοργανισμών. Έχει αποτελεσματική δράση κατά της σημηματορροίας, εξαλείφει τον κνησμό.

Azulen. Το (αζουλένιο) έχει αντισηπητικό, αντιφλεγμονώδες και αντιαλλεργικό αποτέλεσμα, επιταχύνει τις διαδικασίες ανάπλασης και αποκατάστασης του δέρματος. Ομαλοποιεί το έργο των σημηματογόνων αδένων, βοηθά στην εξάλειψη της λιπαρής γυαλάδας στο πρόσωπο.

Η σύνθεση των σκευασμάτων περιλαμβάνει ένα σύμπλεγμα ενυδάτωσης και βιταμινών, υαλουρονικό οξύ, μέταλλα και φυτικά εκχυλίσματα.