



(S)FTP Test

Mit Systemen von BURG-GUARD ist es möglich Daten auch auf FTP Servern zu speichern. Die korrekte Einrichtung von FTP / (S)FTP kann mit Programmen wie OpenSSH, Filezilla Server, REBEX usw. getestet werden, bevor eine Einbindung in ein komplexes Netzwerk erfolgt.

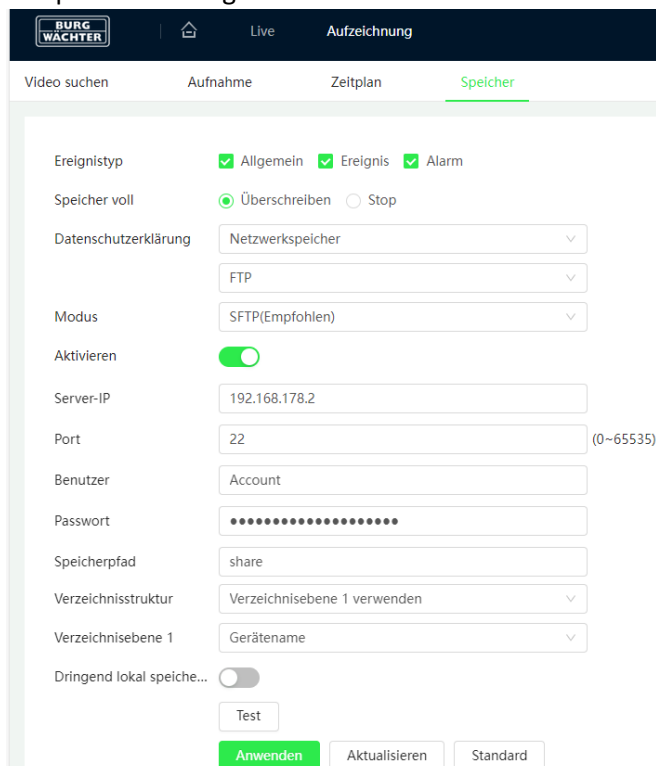
- Laden Sie Ihr bevorzugtes Testprogramm herunter
- Legen Sie einen User mit einem Passwort an
- Legen Sie das Verzeichnis fest, auf das der User zugreifen können soll
- Konfigurieren Sie die Firewall / den Windows Defender so, dass eingehende Daten zugelassen werden.

Beispiel aus dem Programm REBEX Tiny SFTP Server v 1.0.16:

Die Festlegung des Users und Passworts erfolgt über das Configuration file.



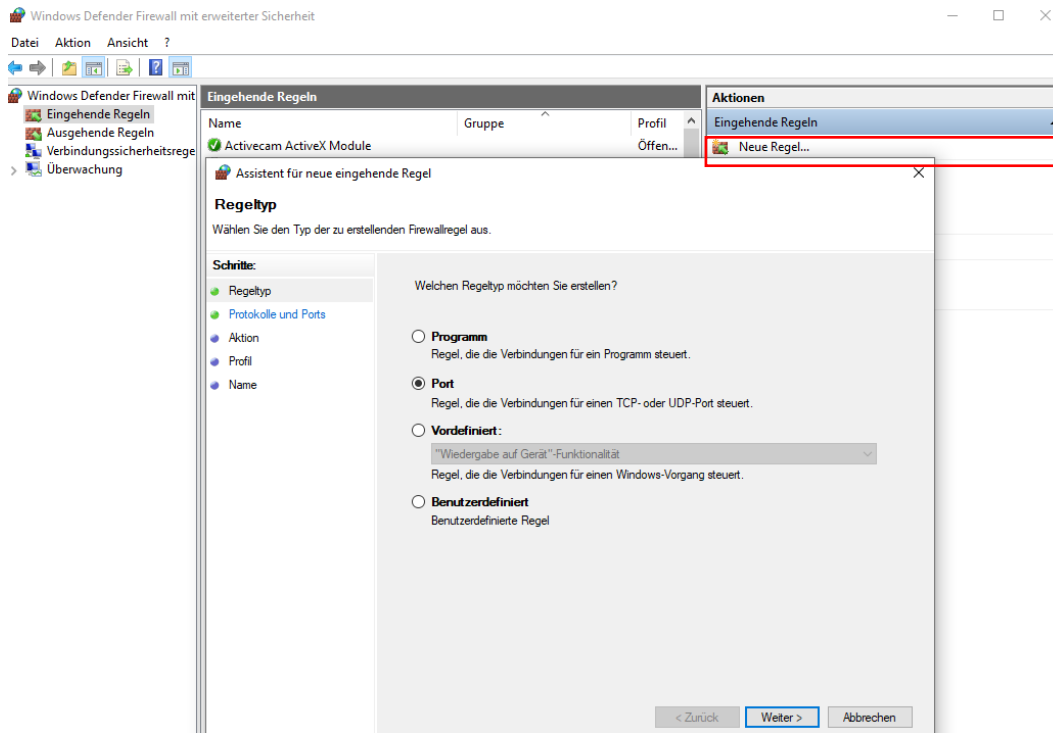
Beispiel Einstellungen BURG-GUARD BWNC-832RDCA-G2 Kamera mit Upload auf einen FTP Server per SFTP:



Einrichtung der Windows Defender Firewall - I

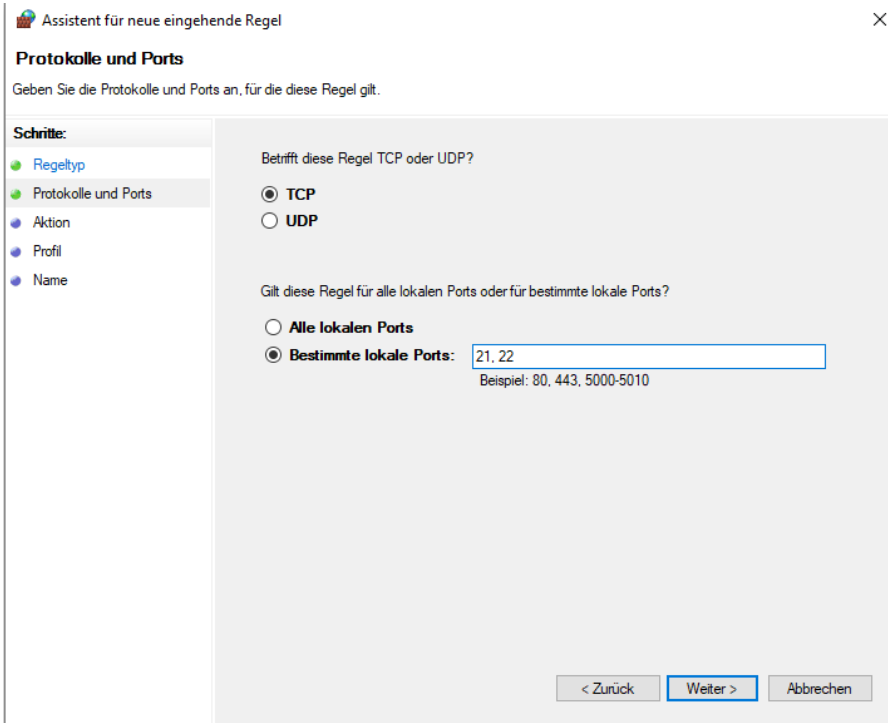
Um die nötigen Regeln in der Windows Defender Firewall vorzunehmen, gehen Sie wie folgt vor:

- Öffnen Sie hierzu „Windows Defender Firewall mit erweiterter Sicherheit“
- Wählen Sie eingehende Regeln
- Wählen Sie neue Regel...

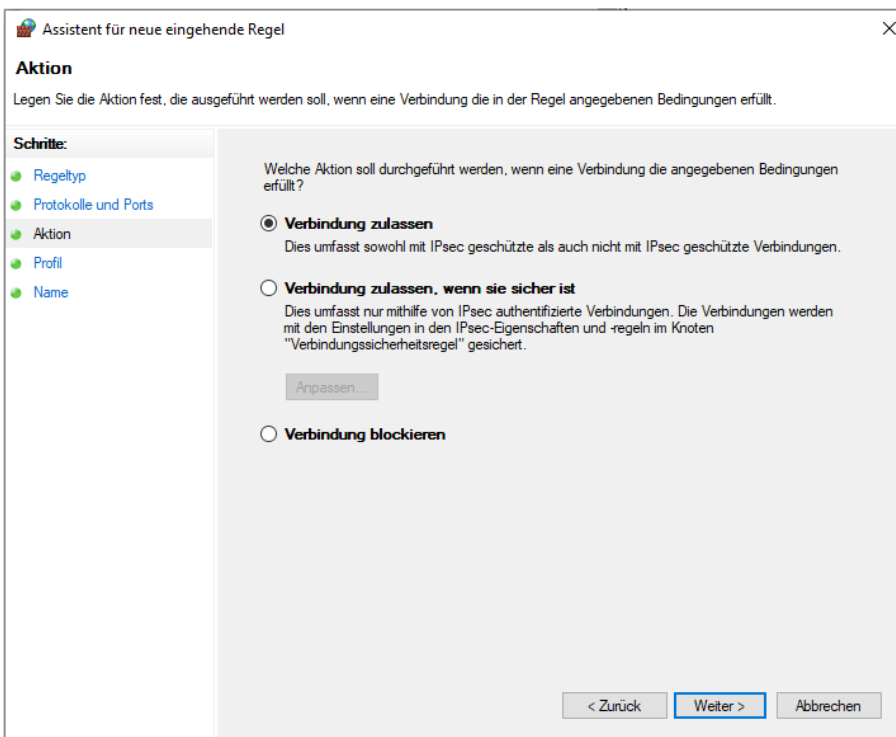


- Wählen Sie „Port“ aus und klicken Sie auf „Weiter >“

Einrichtung der Windows Defender Firewall - II

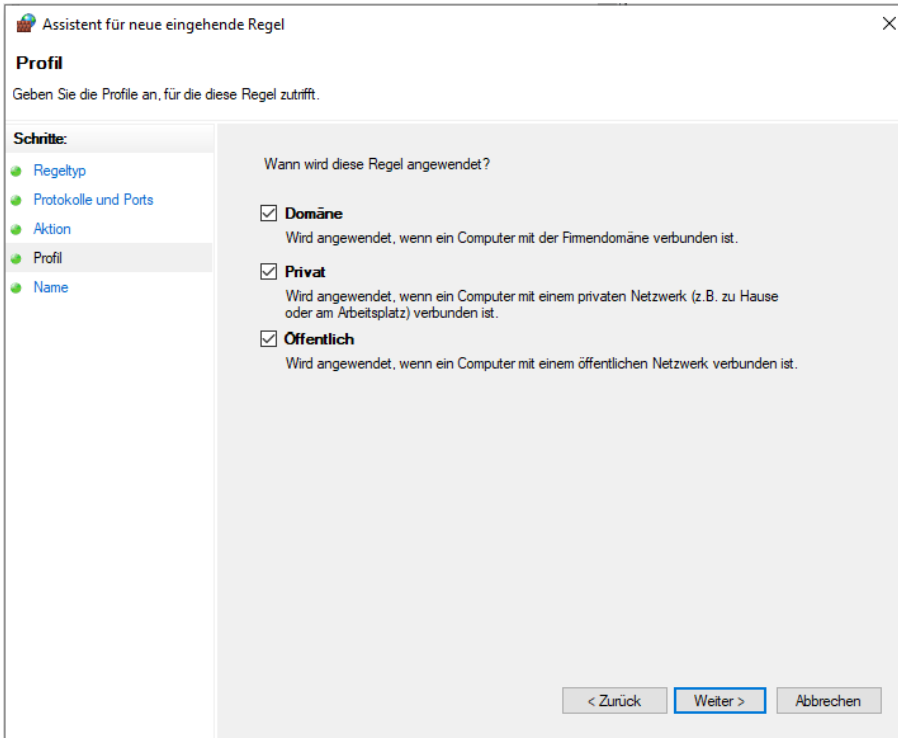


- Wählen Sie „TCP“ aus, geben Sie bei Ports 21 (FTP) und 22 (SFTP) ein und klicken Sie auf „Weiter >“

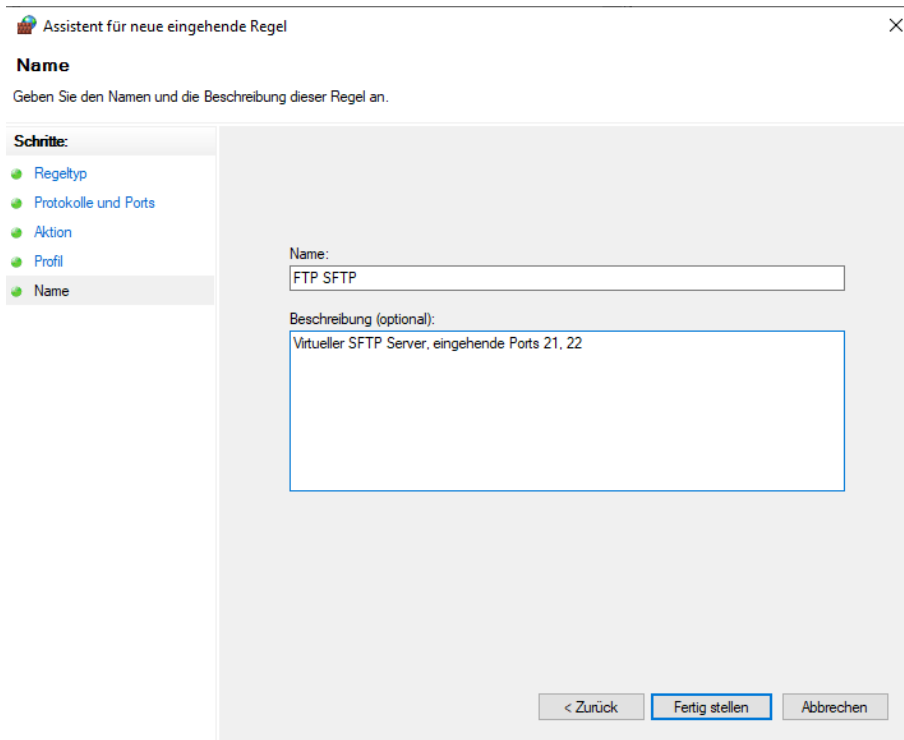


- Wählen Sie „Verbindung zulassen“ aus und klicken Sie auf „Weiter >“

Einrichtung der Windows Defender Firewall - III



- Wählen Sie die für Sie nötigen Bereiche aus und klicken Sie auf „Weiter >“



- Vergeben Sie zum Abschluss einen Namen und klicken Sie auf „Fertigstellen“