



SNCA-RMT-610

19" Standard Einbaublech
Rack Mount

PRODUKTBESCHREIBUNG

► Anwendung:

19" standard Einlegeboden

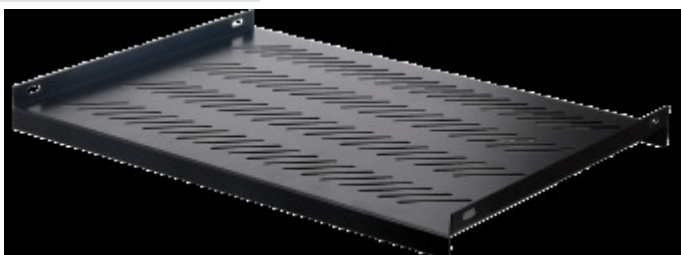
► Technische Spezifikationen:

Typ	19" Einlegeboden
Farbe	Schwarz
Material	SPCC
Tragkraft	40 kg
Passend für	19" Schränke mit L-Profil
Abmessungen BxTxH (mm)	483,5 x 347,0 x 38,8
Gewicht	1,65 kg

► Hinweis:

Bitte beachten Sie die Abmessungen

► Weitere Bilder:



BURG-GUARD GmbH
Wormgermühle, 58540 Meinerzhagen, Germany
Tel.: +49 2358 905 490, Fax: +49 2358 905 499
BURG-GUARD@burg.biz, www.burg-guard.com



Unser Lieferprogramm unterliegt ständigen Produktinnovationen. Das aktuelle Sortiment entnehmen Sie bitte dem gültigen Produktkatalog. Irrtum und technische Änderungen vorbehalten. Abbildungen unverbindlich.