



Montageanleitung Bodenbefestigung

für BURG-WÄCHTER Tresor FP44E

BURG-WÄCHTER KG
Altenhofer Weg 15
58300 Wetter, Germany
www.burg.biz

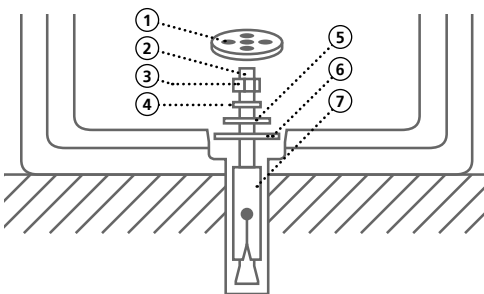
Herzlichen Glückwunsch, Sie haben gut gewählt!

Dieser BURG-WÄCHTER Feuerschutztresor ist nach strengen Qualitätsmaßstäben gefertigt und bietet Ihnen Schutz und Sicherheit für Ihre Wertsachen.

Ihr Tresor ist auf der Innenseite für die Bodenbefestigung vorgerichtet:

Sie befestigen Ihren Tresor mit dem beiliegenden Stahldübel, wie folgt:

- Öffnen Sie den Tresor und entfernen Sie die Abdeckkappe am Tresorboden.
- Bringen Sie den Tresor in die endgültige Position. Achten Sie darauf, dass keine Stromkabel, Wasser-, Gas- und Telefonleitungen etc. durch die nachfolgenden Arbeiten beschädigt werden! Zeichnen Sie durch das Loch im Tresorboden eine Bohrmarkierung an.
- Entfernen Sie den Tresor und bohren Sie mit einem 14 mm Steinbohrer das Loch in der entsprechenden Tiefe in den Boden.
- Bringen Sie den Tresor wieder in die endgültige Position. Fügen Sie das Montagematerial gemäß der Zeichnung (siehe unten) zusammen und drehen Sie die Mutter fest. Achten Sie darauf, dass das obere Ende des Dübelbolzens nicht die Höhe des Tresorbodens überragt.
- Decken Sie das Loch wieder mit der Abdeckkappe ab.



- ① Abdeckung ⑤ Unterlegscheibe (Ø 20 mm)
② Dübelbolzen ⑥ Unterlegscheibe (Ø 35 mm)
③ Mutter ⑦ Dübelhülse
④ Federring

ACHTUNG:

Diese Dübel-Schrauben-Kombination ist für die allgemeine Verwendung (z.B. Beton, Ziegelstein, Kalksandstein, Lochziegel etc.) geeignet. Höhere Auszugswerte und somit mehr Sicherheit erreichen Sie, wenn Sie eine Dübel-Schrauben-Kombination der bekannten Hersteller verwenden, die auf Ihren Bodenaufbau abgestimmt ist.

Falls Sie Fragen haben, wenden Sie sich bitte an Ihren Fachhändler. Er berät Sie gern.