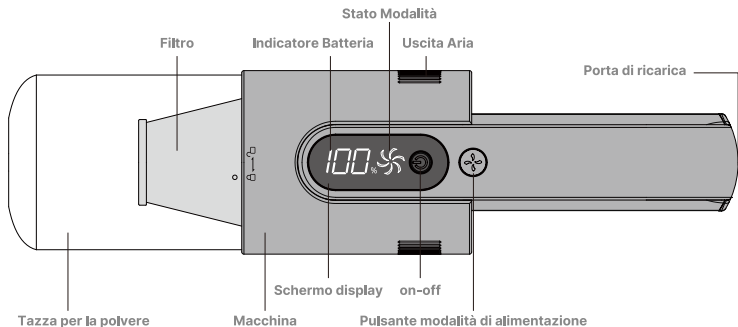
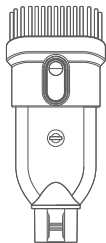


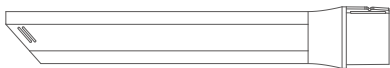
# Brigii H5



1 Ugello a spazzola 2 in 1



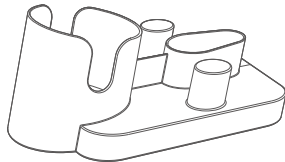
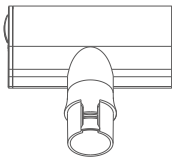
2 Strumento per le fessure



5 Tipo-C



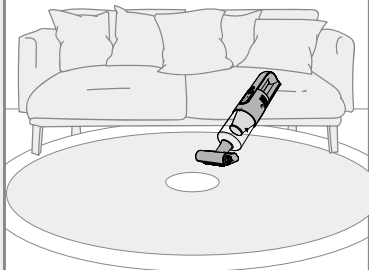
3 Strumento multisuperficie 4 Base



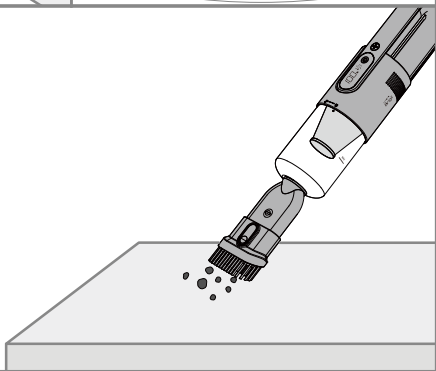
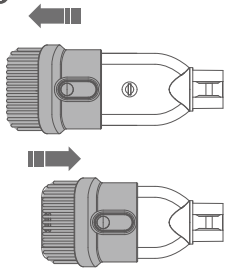
2



3



1



**!** **Avviso: Non utilizzare l'aspirapolvere mentre è in carica. Scollegare il cavo di ricarica prima di accendere l'aspirapolvere.**

■ **Caricare completamente prima del primo utilizzo!**

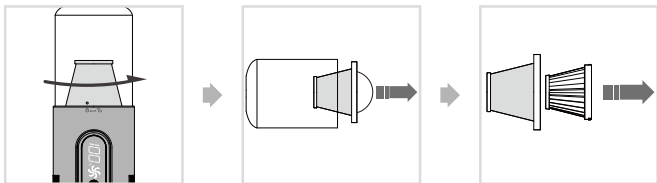
■ **Stato della Funzioni e dello Schermo.**

Funzioni	Stato dell'aspirapolvere		Stato dello Schermo
Tieni premuto 2s per accendere	Livello batteria	Carica completa	Visualizzazione dell'icona della batteria e delle pale rotanti della ventola
		Batteria scarica: circa 80 secondi di autonomia residua	L'icona della batteria lampeggia e le pale della ventola ruotano con le modalità correnti
		Batteria esaurita	Lampeggiamento rapido per 2 secondi e successivo spegnimento
In funzione-premere il pulsante per cambiare la modalità dell'apparecchio	Modalità Eco (modalità di selezione predefinita)		Le pale della ventola ruotano lentamente
	Modalità Turbo (La macchina non può passare alla modalità più forte quando la batteria è scarica)		Le pale della ventola ruotano velocemente
Spegnimento: Premi il pulsante di accensione	Arresto del funzionamento		L'indicatore si spegne
Ricarica	In carica		Solo l'icona della batteria lampeggia e la potenza aumenta
	Carica completa		L'icona della batteria mostra il 100%

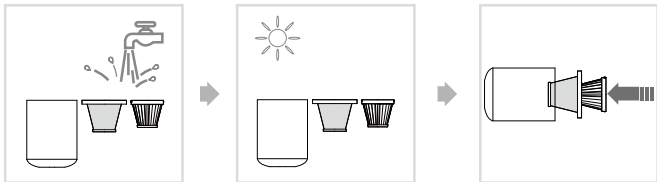
## Pulizia e manutenzione

**!** L'aspirazione diminuisce se il filtro è intasato, si prega di pulire il filtro in tempo o di sostituirlo. Una buona regola è quella di sostituire il filtro ad alte prestazioni ogni 3 mesi.

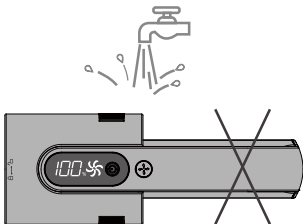
- 1** Aprire il contenitore della polvere ruotando nella direzione della freccia ed estrarre le parti di filtrazione; Rimuovere il filtro HEPA nella direzione della freccia.



- 2** Lavare i filtri e la coppa della polvere, farli asciugare completamente all'aria e rimontarli.



- !** Non lavare l'alloggiamento del motore.



More languages

Deutsch 中文  
Français 中文繁體  
Italian 한국어  
Español

