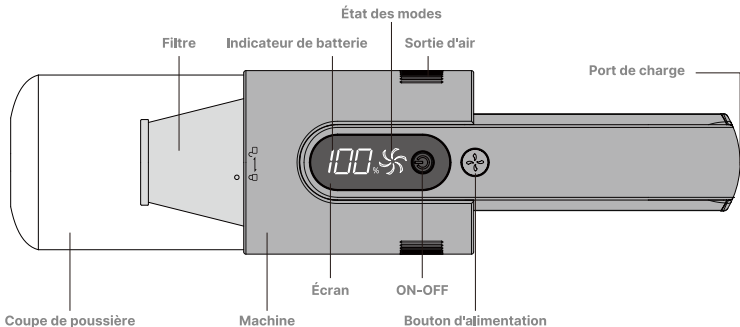
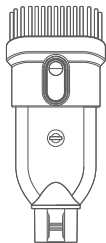


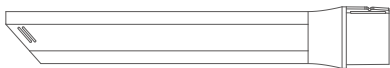
Brigii H5



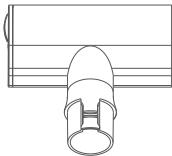
1 Suceur brosse 2 en 1



2 Suceur fente



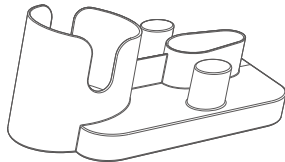
3 Suceur multi-usages



5 Type-C



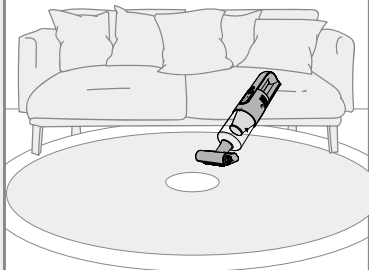
4 Base



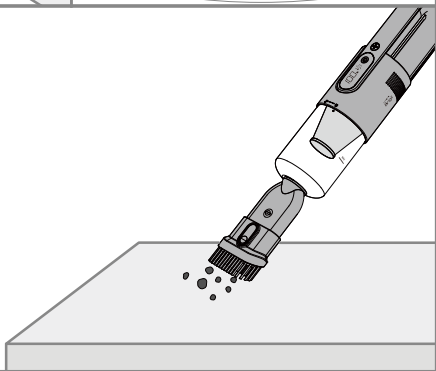
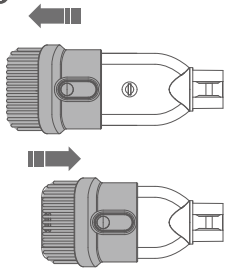
2



3



1



 **Remarque : Ne pas utiliser l'aspirateur pendant qu'il charge. Veuillez débrancher le câble de charge avant d'allumer l'aspirateur.**

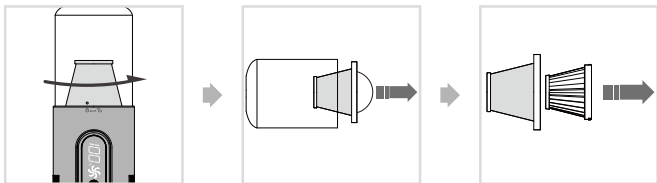
- **Veillez le charger complètement avant la première utilisation !**
- **État de fonctionnement et d'affichage.**

Operation	État d'aspirateur		État d'aspirateur
Appuyez 2s pour allumer	État de l'indicateur	Charger complètement	Affichage de l'icône de la batterie et rotation des pales du ventilateur
		Le niveau de la batterie est faible - environ 80 secondes de fonctionnement restant	L'icône de la batterie clignote et les pales du ventilateur tournent avec les modes actuels
		La batterie est épuisée	Lumière clignotant rapidement pour 2s, puis s'éteint
Appuyez sur le bouton pour changer le mode de la machine	Mode Eco(mode de sélection par défaut)		L'icône du ventilateur tournent lentement
	Mode puissant (La machine ne peut pas passer en mode plus fort lorsque la batterie est faible)		L'icône du ventilateur tournent lentement
Éteignez-Appuyez sur le bouton d'alimentation	Ne fonctionne pas		L'indicateur lumineux s'éteint
Chargement	De Charge		L'icône de la batterie clignote et la puissance augmente
	Charge complètement		L'icône de la batterie affiche 100 %

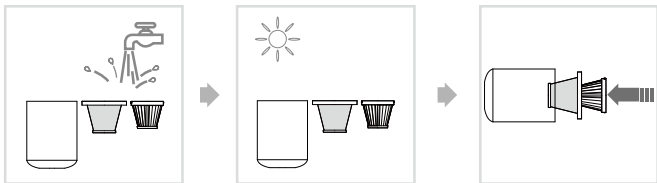
Nettoyage et entretien

 **L'aspiration sera réduite si le filtre est bouché, veuillez nettoyer le filtre à temps ou le changer. Une bonne règle générale est de changer votre filtre haute performance tous les 3 mois.**

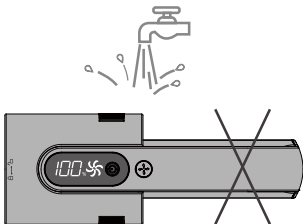
- 1** Ouvrez le bac à poussière en le faisant tourner dans le sens de la flèche et sortez les pièces de filtration; Renlevez le filtre HEPA dans le sens de la flèche.



- 2** Lavez les filtres et le bac à poussière, séchez-les complètement à l'air libre et réassemblez les filtres.



- !** Waschen Sie das Motorgehäuse nicht.



More languages

Deutsch 中文
Français 中文繁體
Italian 한국어
Español

