

## دليل توصيل المكانس الذكية الروبوتية

### بتطبيق توي Tuya

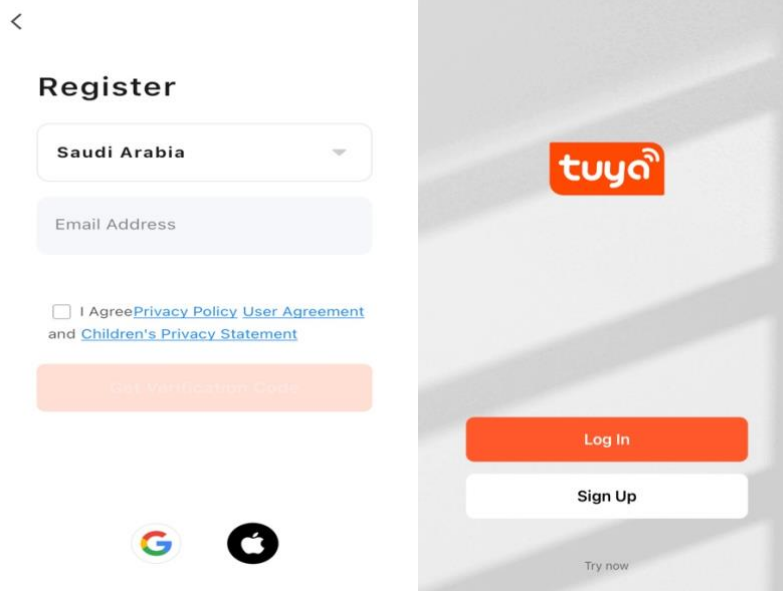
لتحميل تطبيق توي من قوقل بلاي:

[https://play.google.com/store/apps/details?id=com.tuya.smart&hl=en\\_US&gl=US](https://play.google.com/store/apps/details?id=com.tuya.smart&hl=en_US&gl=US)

لتحميل تطبيق توي من ابل ستور:

<https://apps.apple.com/us/app/tuya-smart/id1034649547>

أولا : بعد تحميل التطبيق سوف تظهر لك صفحة "انشاء حساب" عبر الضغط على Sign up قم بإنشاء الحساب عبر كتابة البريد الالكتروني و الرمز سري



<

Register

Saudi Arabia

Email Address

I Agree [Privacy Policy](#) [User Agreement](#) and [Children's Privacy Statement](#)

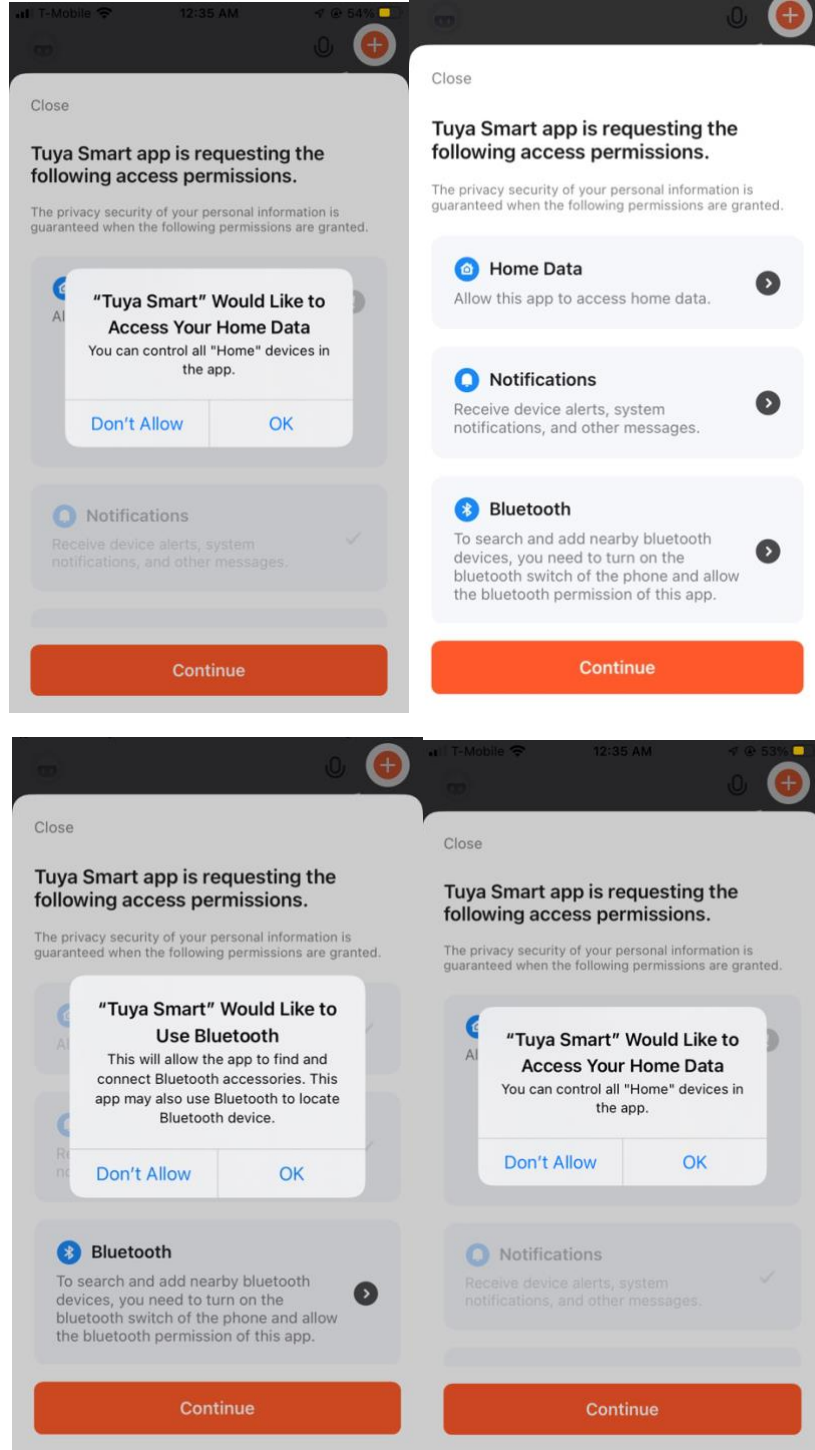
Log In

Sign Up

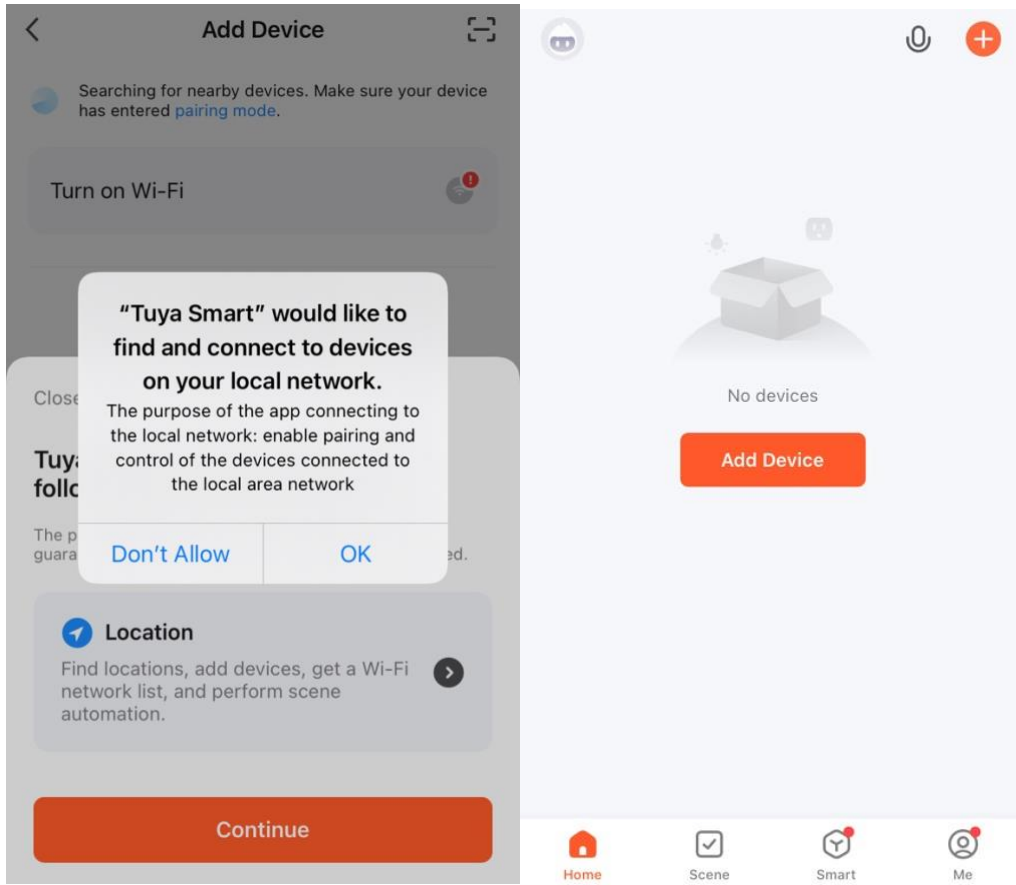
Try now



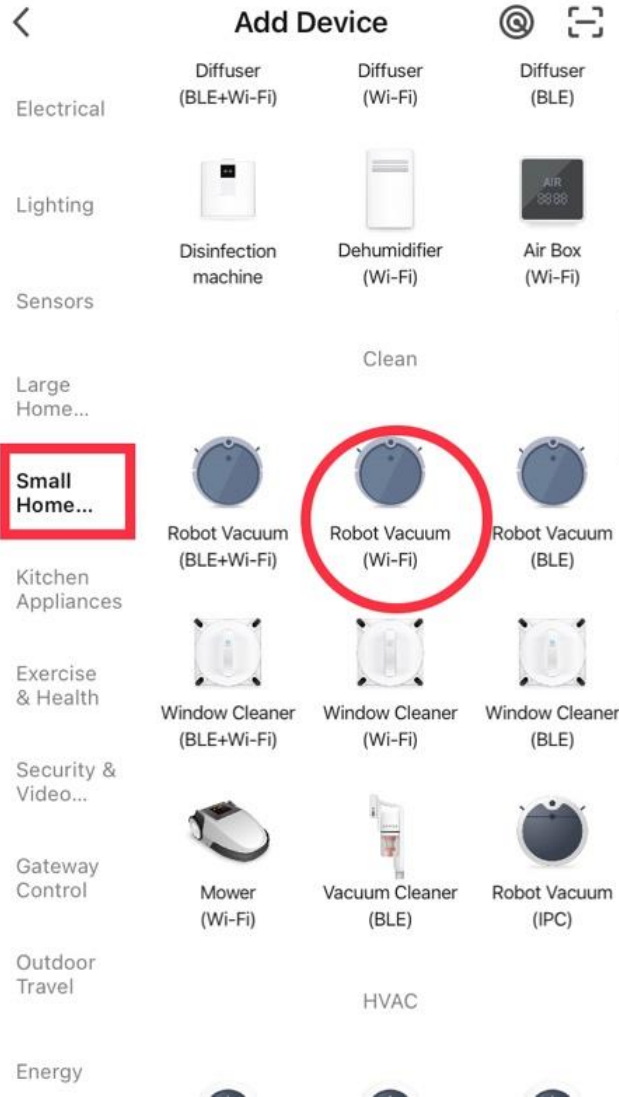
ثانياً: السماح للتطبيق باستخدام عدة صلاحيات منها استخدام البلوتوث ثم اضغط على استمرار



ثالثاً: انقر على **Add Device** وقم بالسماح للتطبيق باستخدام الموقع



رابعاً: قم باختيار Small house Appliances ومن ثم Robot Wifi



خامسا: قم بإدخال الرمز السري لشبكة الواي فاي بالمنزل



Select 2.4 GHz Wi-Fi Network  
and enter password.

If your Wi-Fi is 5GHz, please set it to be  
2.4GHz. [Common router setting method](#)

Wi-Fi - 5Ghz

✓ Wi-Fi - 2.4Ghz

متجر ارتيكس

Password

Next



سادسا: قم بالضغط على زر الاغلاق في الروبوت ثم قم بإعادة تشغيله  
سيقوم التطبيق بالبحث عن المكنسة الذكية للاقتران – سيستغرق الامر دقيقتين

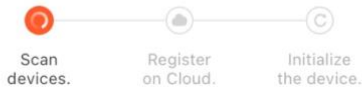
X

## Adding device...

Power on the device.



01:58



## Reset the device



Press and hold the RESET button for 5 seconds until the indicator blinks (subject to the user manual).

Confirm the indicator is blinking ra...

Reset Device Step by Step

لأي استفسار حول دليل توصيل المكناس الذكية الروبوتية يرجى التواصل معنا عبر البريد

[Info@articsstore.com](mailto:Info@articsstore.com)

شكرا لثقتكم بمتجر ارتيكس

