



# MH

## Cover Story

氣韻生動流暢 香港高家別墅

## Exhibitions

創意薈萃 Fuorisalone

## People

品牌第三代 Andrea Molteni 意國家具新視野

## Inspiration

鮮色奪人&清雅素色

## Monthly Special

燈亮了 Light Up Your Rooms



西半山  
輝煌豪園  
787  
平方呎 (實用面積)

設計

Bonnetti  
Company Limited  
(Boné Kizuna)



## 獨身主義

一男子居住，生活自由不受拘束；日籍設計師為好友——即本案戶主規劃新居裝潢時，完全依據年輕戶主的生活模式、作息習慣，以至是顏色喜好入手，重新整頓間隔布局。不單嚴選奢華設計家具及潔具，融入嶄新科技，亦講究冷暖物料的配搭，最終成就單身貴族的品味之家。

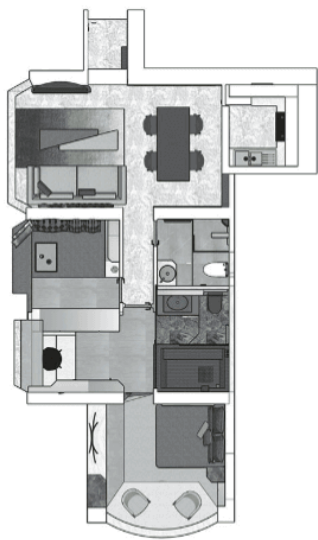
撰文 • Kim Hau  
攝影 • Bobby Wu  
統籌 • EuroHomeDirect

1. 餐區設置隱藏式酒櫃，伴以淨光效果；平日關上櫃門時酒櫃不為人覺，又能夠遮掩電視的對流窗。
2. 天花刷白，提升空間明亮度，而串連公共區域的地台也採用了紋理較清淺的雲石鋪陳，調和壁面與家具的深灰用色。



### 品味這回事

一人居住，規劃空間格局時不受掣肘，乾脆把原本自成一角的廚房，改建成與用餐區相連的開放空間。另外，為了擴大主臥室，合併兩房，近房門的位置撥作工作區，而享有最佳景致的一邊則撥歸臥眠區。至於主臥衛浴室亦向外擴展，佔據部分原裝客廳面積，關上門扉後主臥套房儼如時尚奢華的精品酒店套房。個人化的空間布局，卻總不能少了住家該有的溫暖舒適感；故此日籍設計師Boné Kizuna提到：「我們將現代元素融入這個空間，不單是物



料、連風格、色調也達致平衡的效果。」結合智能家居系統、高科技裝置，令眼前的生活空間既散發樸實溫暖感，也能夠展現戶主品味。

### 冷與暖的平衡

灰色作為貫穿公私區域的主要用色，除了利用藍色以作配襯，Boné更透過深淺不一的層次、豐富多元的素材，令空間變得不一樣。客廳電視石牆具有緊湊銳利的凹凸紋理，與之相對的壁面裱貼深灰色牆布，在同色調之間

- 空間格局 • 2房2廁
- 居住人數 • 1人
- 主要建材 • 雲石、花崗石、天然橡木、手工打結繡織地毯
- 家具 • B&B Italia(沙發)、Natuzzi(餐檯、餐椅、扶手椅)
- 浴室潔具 • Armani Roca、Gessi、Emco、Alape、TOTO
- 廚櫃及家電 • Miele、Blanco
- 影音器材 • B&O、Bose、Sony
- 智能系統 • EuroHomeDirect Smart Home System
- 霧化玻璃 • EuroHomeDirect Smart Glass



1. 散發濃厚樸實氣息的客廳，電視背牆及檯櫃採用同款石材製，銜接連貫畫面，配襯藍灰色漸變效果地毯，提升空間暖度和。
2. 客廳電視牆原始粗獷、紋理緊湊的凹凸石紋，觸摸起來頗為銳利，與觸感柔軟的淺灰色牆布對比強烈。
3. 出自Boné手筆的茶几，以咬面雲石配襯玻璃基座，展現輕重之比；兩張獨立茶几可隨意靠攏，也可組合成長方形檯面。
4. 玄關以能夠反射光線的鏡面牆減輕壓迫感。客廳沙發背裝設B&O揚聲器，既具實際功能，亦為牆面增添點綴。





## Know more...

「選擇偏向陽剛但又非常穩定的顏色，  
例如不同深淺的灰色及藍色作為主色調，以白色天花提升亮度。」

呈現微妙質感對比。兩廳天花刷白，而雲石地台也選擇了較清雅的灰色，調和深淺比例，亦有助提升室內明亮度。Charles布藝沙發是B&B Italia推出的20周年限量版，跟安裝於牆身、揉合黑白灰三種冷色調的B&O揚聲器搭配得宜。不規則茶几出自Boné手筆，亞面雲石配透透玻璃基座，產生猶如懸空的錯覺，兼讓鋪陳暖意的地氈不受阻擋，漂亮的漸變藍效果依然清晰可見。

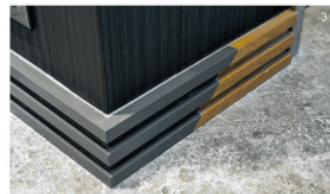
### 功能隨時切換

與開放下廚空間毗連的用餐區，特別配置了隱藏式酒櫃，不單為美酒佳釀覓得藏身之所，也可以遮掩對流窗；平日關上時酒櫃背牆如一面鏡牆，不為人覺。線條簡練的餐檯及餐椅均屬意大利品牌Natuzzi出品的家具，而Boné亦為餐區設計了由數支照明桿構組而成的天花板，富戲劇性的造型輕易凝聚視覺焦點。廚房龍頭內置Grohe Blue®淨水系統，開啟龍頭後可飲用有氣水源源不絕湧出，對日常工作繁忙的戶主來說絕對是體貼之舉。至於一室照明、窗簾、影音均透過智能家居系統全盤整合，例如分別裝設於客廳、主臥工作區及衛浴室的Bose音響，便可利用智能手機應用程式調控，非常方便。



### 細節劃分邊界

設計師對細節的重視，在腳線處理可見一斑——兩廳腳線樣上灰色，餐區則沿用淺色木條子，而凹凸有致的腳線設計，至走廊以斜線切割突出「接合點」，細微處見心思。至於功能區域劃分清晰的主臥室，進一步藉著不同物料配搭形成利落邊界，除了天然橡木地板，同時選用了深淺灰色意大利手工打結編織地毯鋪飾地台，將地面「切割」成幾何區塊，巧妙分區；質材選擇迥異，卻同樣有助營造舒適溫暖的空間氣氛。衛浴室以智能玻璃屏分隔，感應式遮門會在偵測到有人路過時自動越門，而霧化玻璃的通透度也能夠按需要調整，實現「令生活流程更便捷」的智能家居。MI-



1. 飯廳鏡牆標示隱藏式酒櫃的所在，餐檯上方造型簡練且富戲劇性的天花板，同樣屬Boné的設計，照射方向可調整。
2. 改建成開放式廚房，餐廚兩區連繫緊密；訂製廚櫃配以亞面雲石工作檯，並配置Miele嵌入式家電。
3. 凹凸有致的木條子腳線設計相當特別；兩廳以灰色標示，至走廊切割換至淺木色調，象徵公共/私人區域的轉換。
4. 客廁的洗臉盆櫃相對小巧，精潔白雲石檯面配Alape洗臉盆及Gessi龍頭，令空間顯得精緻大器。





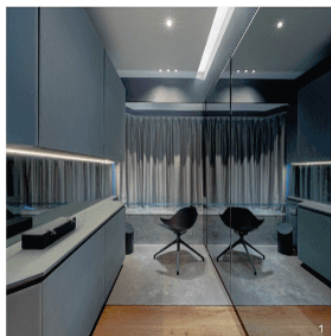
1. 床頭屏側飾以雲石(齊板)及鏡屏, 藉淨光突顯層次, 儲物功能落在床頭櫃及嵌面高櫃——容量不多, 足以擺放替換衣物。
2. 主臥室飽覽最佳景觀, 設計師特家在弧形玻璃窗前闢出閒坐區, 供戶主細賞都市景致。雲石茶几、休閒椅均屬Natuzzi出品。
3. 以智能玻璃屏分隔衛浴室, 可按需要調整透明度, 尚當偵測到有人靠近, 配備感應裝置的趟門隨即自動打開。
4. 主臥衛浴室配置了型格黑色Inax座廁、Emco鏡櫃, 也特別採用了Armani/Roca暖面雲石浴缸及淋浴組合。



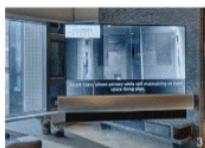


### Selected Corner

Boné讓滿意主臥室「既分且合」的效果，當關上房門，空間偌大的臥室功能區域劃分清晰，又能夠透過一致設計元素統一觀感。



1. 工作區以鏡面高櫃取代實櫃，分隔空間及影音室；浴室邊設置清玻璃書櫃，地台沿用柚木地板及地氈製造邊界效果。
2. 主臥室以櫃代牆，為提供視聽娛樂的影音室開闢出更寬廣的空間；Sony 4K 投影機安裝於天花，可作近距離投影。
3. B&O 65" 電視的觀賞角度可隨意調校，不論戶主身處客廳、用餐區或廚房，都能夠以最佳角度觀賞電視節目。



### FOCAL POINTS

■ 重整格局：建開放式下廚區，合併兩房為主臥室，擴闊街浴室面積，一切開關改動全由戶主實際需求出發。

■ 平衡冷暖：灰及藍都是戶主喜歡的色調，設計師從物料選材、深淺色配搭，構組出型格不失溫暖感的空間氣氛。

■ 重視細節：主臥室地台以柚木地板、手工打結編織地氈勾勒出溫暖質感，而且將地面切割成幾何區塊，劃分空間。



### 專業級

德國Gaggenau出品的專業級廚房配備設計前衛、效能出色，嵌入式焗爐BM455 Microwave Combi Oven及BS471 Steam Combi Oven均預設100個自動程序，配備四層玻璃，確保食材受熱平均。配合自動清洗系統Pyrolytic Cleaning System，用500°C以上高溫分解食物殘渣及油脂，簡化清潔步驟。瀏覽網頁：[www.EuroHomeDirect.com](http://www.EuroHomeDirect.com)

### 時尚魅力

家具和時  
意大利家具品  
周期間披露與  
合作企劃：在  
中，設計師An  
優雅的盛開玫  
間椅之上，令  
性嫵媚。另備  
查詢電話：23



### 氣氛營造

照明與名車有何關係？在與平治

### 優雅復刻

來自法國

eurohome  
D I R E C T

 [www.eurohomedirect.com](http://www.eurohomedirect.com)

**30-40% OFF**

家電 | 衛浴 | 傢俬 | 霧化玻璃 | 智能家居  
Appliances | Sanitary | Furniture | Smart Glass | Smart Home



歐洲零售價

European Retail Price

Pay the European Retail Price anywhere in the world without any extra charges!

歐洲直送

Direct Shipping

Shipping to your home from Europe by air, free of charge with tracking for eligible orders and insurance for every order.



全新正品 - 歐洲製造

High-quality European Products

Brand new, genuine products with original warranty, pre-packaged by the manufacturers.