



Get started



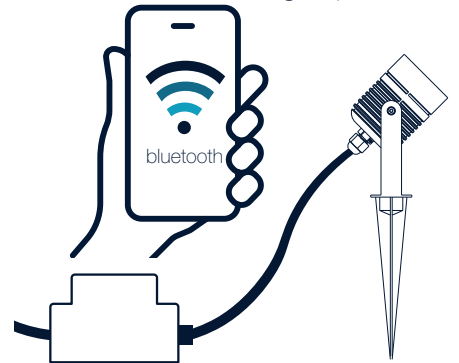
Smart Life

Download the **Smart Life** app in App Store or Google Play. It is important to download and register an account before you start pairing the lamps.

After registration make sure to turn on **Bluetooth** and activate **Location** on your mobile device. The lamp also needs power before you start so connect the lamp to a LightsOn transformer.

We recommend you to pair all your lamps in close range to your mobile, without any objects blocking the signal, before installing them in your outdoor area.

Range up to 20 m



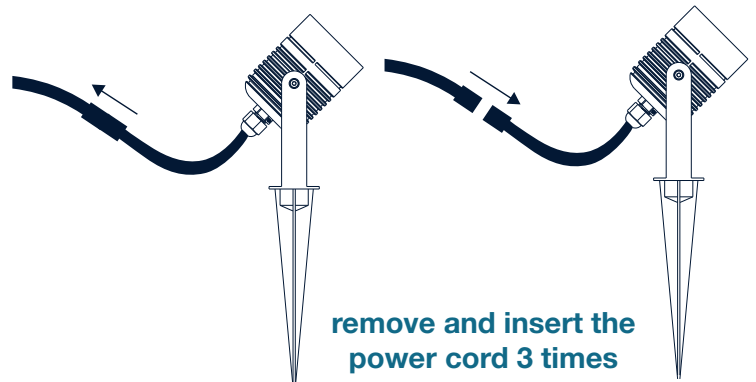
Pairing a lamp

When you connect power to the lamp the first time, it starts flashing*. It means that it is in pairing mode. Open the LightsOn app and tap on the **+ button in the top right corner**. Auto Scan starts automatically. Follow the instructions in the app.

When your lamp has been found **tap Next**. Now the pairing is completed. It might be helpful to rename by **tapping on the pen/edit button**. Finish the pairing process by **tapping Done**.

To add more lamps, repeat the above instructions.

* If the light is not flashing you need to activate pairing mode manually. You do this by **removing and inserting the power cord to the lamp 3 times** rapidly (1 second off and 1 second on...). The light starts flashing when it's in pairing mode.



Grouping your lamps

Make sure all the lamps are paired before starting to group the lamps.

1. Choose one of the lamps in the app and then click the **pen/edit button in the top right corner**, then click "Create Group".
2. Choose the lamps you want to group from the list and name the group.

Now you can synchronize the colour tone within the group. You can also turn on and off the whole group as well as set moods with one tap.

Note! You can't group multi coloured smart lights with white smart lights. Only one user can control the lamps.

For troubleshooting or more instructions please visit our website www.lightson.se



Kom igång



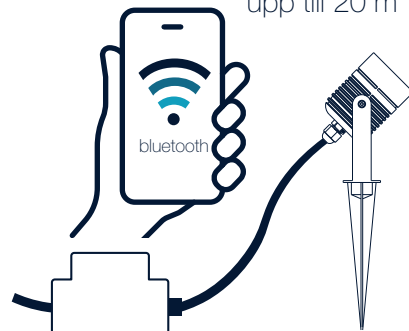
Smart Life

Ladda ner **Smart Life** i App Store eller Google Play. Det är viktigt att du först laddar ner och registrerar ett konto innan du ger lamporna ström.

Se till att **Bluetooth** och **Platstjänst** är påslagen på din mobil och att lampan är kopplad till en LightsOn transformator.

Vi rekommenderar dig att lägga till lamporna i appen innan du placerar ut dem i din utemiljö. Var så nära lampan som möjligt utan att några objekt är i vägen som kan blockera signalen.

Avstånd
upp till 20 m



Lägg till en lampa

När du kopplar ström till lampan första gången, så börjar den blinka*. Detta innebär att den är i aktiveringsläge. Öppna LightsOn-appen och tryck på **+ knappen i övre högra hörnet**. Auto Scan startar automatiskt. Följ instruktionerna i appen.

När appen har hittat lampan så **trycker du Nästa**. Nu är lampan tillagd. Det hjälper att namnge lampan så du lätt hittar den senare. Detta gör du genom att **trycka på pennan/editeringsknappen**. Slutför genom att trycka på **Klart**.

För att lägga till fler lampor, upprepar du ovan instruktioner.



* Om lampan inte blinkar, måste du först sätta lampan i aktiveringsläge manuellt. Det gör du genom att **snabbt ta ur och sätta i lampans strömkabel 3 gånger** (1 sekund ur och 1 sekund i...). Lampan blinkar när den är redo att bli kopplad.



Ta ur och sätt i
strömkabeln 3 gånger

Gruppera dina lampor

Se till att dina lampor finns i appen om du vill gruppera dem.

1. Välj en av lamporna i appen och tryck sedan på pennan/editeringsknappen i det övre högra hörnet, tryck sedan på **"Skapa grupp"**.
2. Välj de lampor från listan som du vill gruppera och namnge gruppen.

Nu kan du styra hela gruppen som en enhet. Du kan till exempel justera färgton, slå av/på och dimra gruppens lampor.

Notera! Du kan inte blanda vita och färgade smart lights i samma grupp. Endast en användare kan styra lamporna.

För felsökning och fler instruktioner besök www.lightson.se