

尺寸：110mm*110mm

胶装

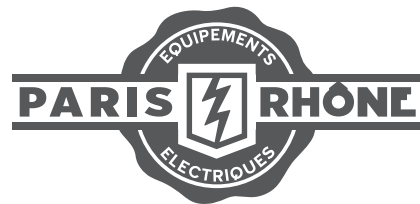
材质：封面128g铜版纸，内页80g书纸

出血：5mm



Questions or Concerns?

support@parishhone.co



AIR PURIFIER

PE-AP001
User Manual

CONTENTS

English 01-12

Deutsch 13-26

Français 27-38

Español 39-50

Italiano 51-62

Warnings

This product should be used only in accordance with the specifications outlined in this User Guide. Usage other than what has been specified here may result in serious injury.

When using electrical appliances, basic precautions should always be followed to reduce the risk of fire, electric shock, and injury to persons, including the following:

- Read all instructions before using the appliance.
- **IMPORTANT** - This appliance has a polarized plug (one blade is wider than the other). To reduce the risk of electric shock, this plug is intended to fit in a polarized outlet only one way. If the plug does not fit fully in the outlet, reverse the plug. If it still does not fit, contact a qualified electrician. Do not attempt to rig this safety feature.
- To avoid fire or shock hazard, plug the appliance directly into a right AC electrical outlet.
- Keep the cord out of heavy traffic areas. To avoid fire hazard, NEVER put the cord under rugs, near heat registers, radiator, stoves, or heaters.
- To protect against electrical hazards, DO NOT immerse in water or other liquids. Do not use near water.
- Children cannot recognize the hazards associated with the usage of

electrical appliances. For this reason, always supervise children when they are near the unit.

- Always unplug the air purifier before moving it, opening the grille, changing filters, cleaning or whenever the air purifier is not in use. Be sure to pull by the plug, not the cord.
- NEVER drop or insert any objects into any openings.
- DO NOT run the cord under carpeting.
- DO NOT cover the cord with throw rugs or similar coverings.
- DO NOT route the cord under furniture or appliances. Arrange the cord away from traffic area and where it will not be tripped over.
- DO NOT operate any appliance with a damaged cord or plug, if the motor fan fails to rotate, after the appliance malfunctions, or if it has been dropped or damaged in any manner. Send to Customer Service for assistance.
- Use appliance only for intended household purposes as described in this manual. Any other use is not recommended that may cause fire, electric shock, or injury to persons.
- DO NOT use outdoors.
- DO NOT place anything on top of the unit.
- NEVER block the air openings, grille / outlets or place the unit on a soft surface such as a bed or sofa, as this could cause the unit to tip over, blocking the air inlet or outlet.
- DO NOT attempt to repair or adjust any electrical or mechanical functions on this unit. Doing so will void your warranty. The inside of the unit contains no

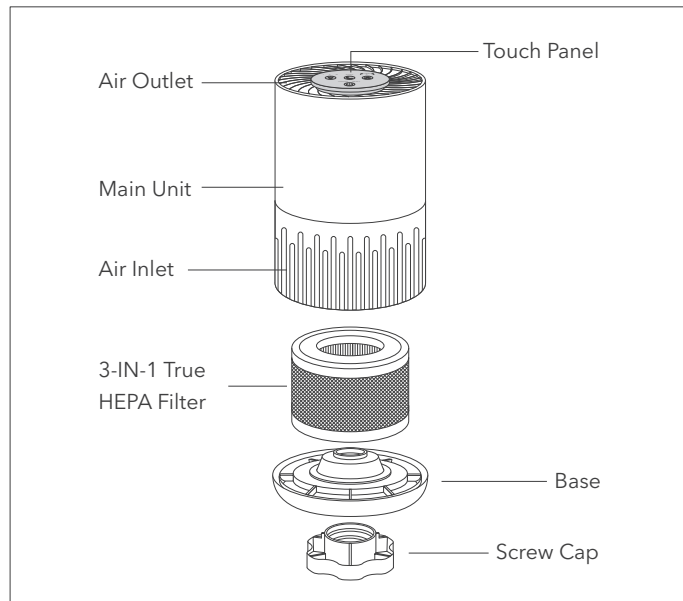
user serviceable parts. All servicing should be performed by qualified personnel only.

- To reduce the risk of fire or electric shock, do not use this purifier with any solid-state speed control device.

Specifications

Model	PE-AP001
Power	12W
Input	DC 12V
Noise Level	≤45 dB Max
Dimensions	19.2 x 19.2 x 26.8 cm / 7.6 x 7.6 x 10.6 in
Net Weight	1.5 kg / 3.3 lbs

Product Diagram



3-In-1 True HEPA Filter

Improve your indoor air quality with our new Air Cleaning System. Multiple levels of cleaning include a combination of Pre-filter that traps big particles, Activated Carbon Filter that reduces odour, and True HEPA filter that captures micro particles.

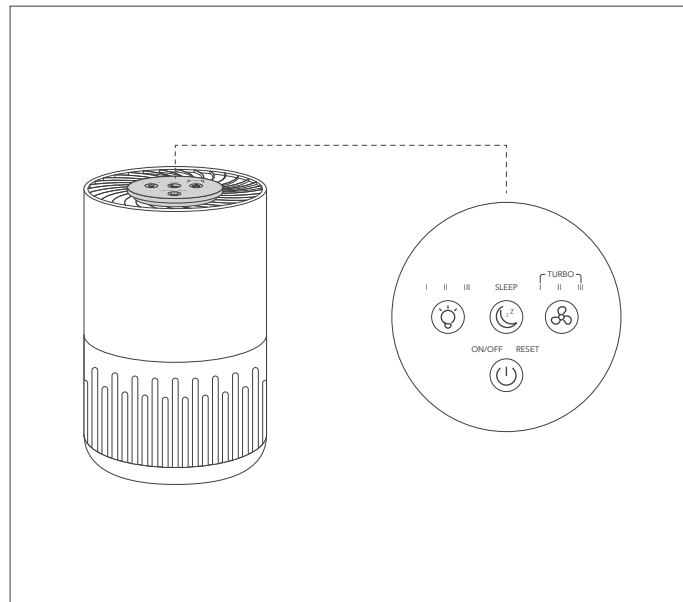
1. The Pre-filter filters out abrasive substances as a defence for the True HEPA filter.
2. The Activated Carbon Filter removes large dust particles, pet dander, and household odor.
3. True HEPA Filter eliminates 99.97% of pollutants as small as 0.3 μm or larger pollen and dust mites and filters air pollution of PM 2.5.

Before Operating the Air Purifier

1. Carefully remove your air purifier from the packaging box and plastic bag.
2. Place it on a firm, level and flat area.
 - For proper air flow, locate the unit at least 1 foot / 30 cm away from any wall or furniture.
 - Make sure none of the grilles are blocked.
3. Plug the power adapter into an appropriate voltage AC outlet.

IMPORTANT: When moving the air purifier, always lift the unit firmly by both hands.

Operating the Air Purifier



Power / Filter Reset Button

Press to turn on / off the unit, the LED light and corresponding mode indicators will turn on / off. The FILTER RESET indicator will turn on red to remind you to change the filter, press and hold the POWER / FILTER RESET Button for 5 seconds to turn off the LED indicator. Change the filter, turn on the purifier again to start working normally.

Note:

Refer to "Installing and Removing the Filter" part for more information about the filter reset function.

Light Button

When the purifier is on, press to adjust 3 levels of the LED light brightness.

Sleep Button

When the purifier is on, press to activate SLEEP mode.

Note: In Sleep mode, only the SLEEP button indicator will stay on, and the unit will run in low speed.

Fan Speed Button

Press to adjust the fan speed when the unit is in operation and cycle through LOW I / MEDIUM II / HIGH III / TURBO settings.

Note:

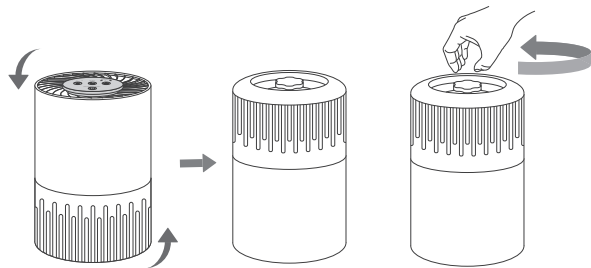
- In turbo mode, all the three FAN SPEED LED indicators will turn on.
- When the unit is not in use, please switch it off and unplug from power.

Installing and Removing the Filter

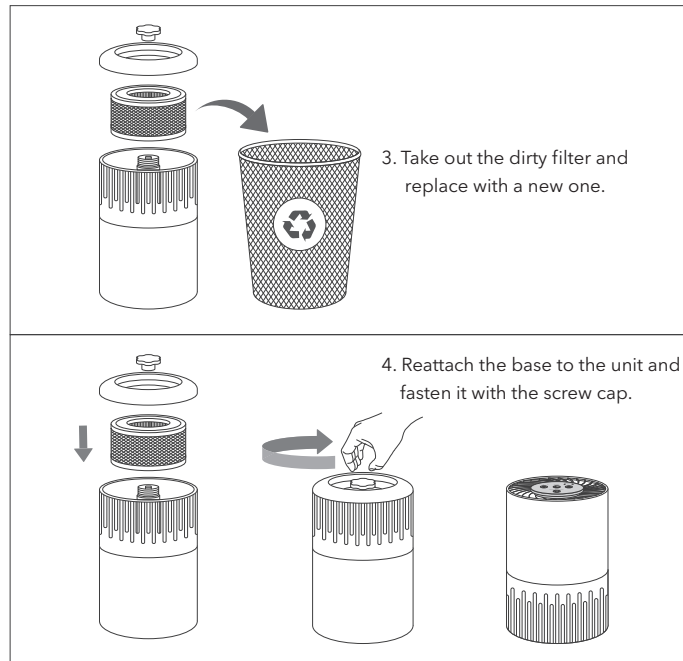
Filter Reset Indicator

The flickering FILTER RESET LED indicates that it is time to replace the filter. Replace the filter according to the directions below, then press and hold the POWER / FILTER RESET button for 5 seconds to reset the light, and it will stop flickering.

* Replace the filter every 3 to 6 months depending on the usage.



1. Lift the unit upside down.
2. Remove the base by unscrewing the screw cap.



3. Take out the dirty filter and replace with a new one.

4. Reattach the base to the unit and fasten it with the screw cap.

Cleaning and Maintenance

Clean the purifier at least once every month with a clean, dry, soft cloth. More frequent cleaning may be required depending on environmental conditions.

Note:

- Do NOT stick any foreign objects or your fingers inside of the unit.
- Do NOT use gasoline, benzene, and other abrasive or harsh cleaners, etc. on and/or in the unit while cleaning as they will damage the product.
- NEVER use alcohol or other solvents.

Maintaining the Filters

The True HEPA filter should be cleaned once each month by a vacuum cleaner.

Note:

- Filter should be replaced at least once each 3 to 6 months. More frequent cleaning and replacing may be required depending on environmental conditions.

- The air purifier works the best in a closed environment. Its performance may be compromised in a well-ventilated room.
- Air the filters under the sun for an hour before using it again if the purifier has not been used for a long time.

Warranty and Service

This product is covered with Paris Rhône product and labor warranty for 12 months from the date of its original purchase.

If any problems occur, please contact the Paris Rhône Customer Care Centre via the contact information listed in this User Guide.

We can only provide after sales service for products that are sold by Paris Rhône or Paris Rhône authorized retailers and distributors. If you have purchased your unit from a different place, please contact your seller for return and warranty issues.

Warnhinweise

Dieses Produkt sollte nur gemäß den Vorgaben, die in diesem Benutzerhandbuch aufgeführt werden, benutzt werden. Benutzung, die von diesen Bestimmungen abweicht, kann zu ernsthaften Verletzungen führen.

Bei der Nutzung von elektrischen Geräten sollten stets grundlegende Vorsichtsmaßnahmen eingehalten werden, um das Risiko von Feuer, Stromschlag und Verletzung von Personen zu vermeiden. So auch Folgende:

- Lesen Sie alle Hinweise, bevor Sie das Gerät benutzen.
- **WICHTIG** - Dieses Gerät verfügt über einen polarisierten Stecker (ein Stift ist breiter als der andere). Um das Risiko von Stromschlägen zu mindern, ist dieser Stecker so konstruiert, nur in einer Richtung in eine polarisierte Steckdose zu passen. Sollte der Stecker nicht richtig in die Steckdose passen, drehen Sie den Stecker um. Sollte er dann immer noch nicht passen, suchen Sie einen qualifizierten Elektriker auf. Versuchen Sie nicht, diesen Sicherheitsmechanismus zu umgehen.
- Um Feuer- und Stromschlaggefahr zu vermeiden, schließen Sie das Gerät direkt an einer korrekten AC Stromsteckdose an.
- Halten Sie das Kabel aus stark frequentierten Bereichen fern. Um Feuerrisiko zu vermeiden, legen Sie das Kabel NIEMALS unter Teppiche, Heizregister,

Radiatoren, Öfen oder Heizkörper.

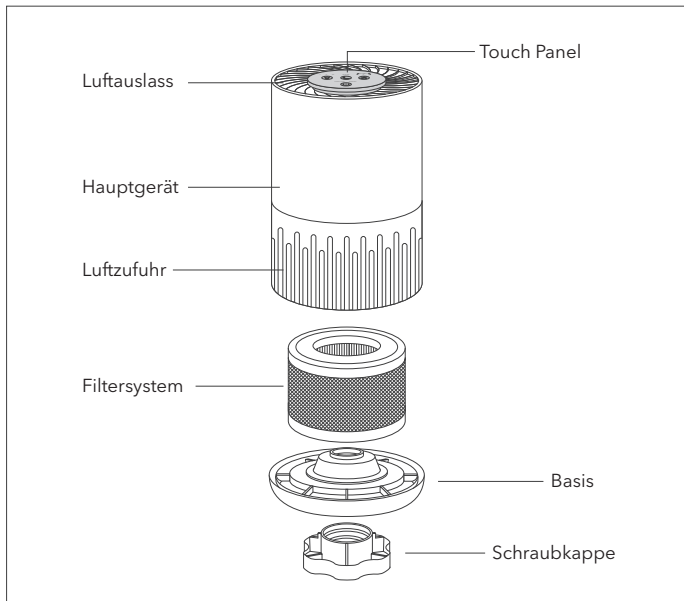
- Um sich vor Stromschlägen zu schützen, tauchen Sie das Gerät NICHT in Wasser oder andere Flüssigkeiten. Nicht in der Nähe von Wasser verwenden.
- Kinder können die Gefahren, die bei der Verwendung elektrischer Geräte auftreten können, nicht einschätzen. Deswegen sollten Kinder immer beaufsichtigt werden, wenn sie in der Nähe des Geräts sind.
- Trennen Sie den Luftreiniger stets vom Strom, wenn Sie ihn bewegen, das Gitter öffnen, Filter wechseln, ihn reinigen oder auch, wenn der Luftreiniger nicht benutzt wird. Ziehen Sie nur am Stecker und nicht am Kabel.
- Lassen Sie ihn NIEMALS fallen und stecken Sie keine Gegenstände in die Öffnungen.
- Verlegen Sie das Kabel NICHT unter Teppich.
- Bedecken Sie das Kabel NICHT mit Vorlegern oder ähnlichen Abdeckungen.
- Verlegen Sie das Kabel NICHT unter Möbelstücken oder Geräten. Verlegen Sie das Kabel fern von frequentierten Bereichen, damit niemand darüber stolpert.
- Verwenden Sie das Gerät NICHT mit beschädigtem Kabel oder Stecker, wenn das Motorgebläse nicht richtig rotiert, nachdem das Gerät ausgefallen oder heruntergefallen ist oder es auf irgendeine Art beschädigt wurde. Wenden Sie sich für weitere Hilfe an den Kundenservice.
- Verwenden Sie das Gerät nur für die vorgesehenen Haushaltszwecke, wie in dieser Bedienungsanleitung beschrieben. Jegliche andere Verwendung wird nicht empfohlen, da dies zu Feuer, Stromschlag oder Verletzung von Personen führen kann.

- NICHT im Freien verwenden.
- Stellen Sie NICHTS auf das Gerät.
- Blockieren Sie NIEMALS die Luftöffnungen, Gitter / Abzüge und stellen Sie das Gerät NIEMALS auf einen weichen Untergrund wie ein Bett oder Sofa, da das Gerät umkippen und somit die Luftzufuhr oder -abfuhr blockiert werden könnte.
- Versuchen Sie NICHT, elektrische oder mechanische Funktionen dieses Geräts zu reparieren oder zu justieren. Dies würde zum Verlust Ihrer Garantie führen. Im Inneren des Geräts befinden sich keine vom Nutzer zu wartenden Teile. Jegliche Wartung sollte nur von qualifiziertem Personal vorgenommen werden.
- Um das Risiko von Feuer oder Stromschlag zu mindern, sollten Sie diesen Lüfter nicht mit einem Festkörper-Geschwindigkeitsregler verwenden.

Spezifikationen

Modell	PE-AP001
Leistung	12W
Eingang	DC 12V
Geräuschpegel	≤45 dB max.
Maße	19,2 x 19,2 x 26,8 cm
Gewicht	1,5 kg

Produktabbildung



3-in-1 Echter HEPA-Filter

Verbessern Sie Ihre Zimmerluftqualität mit unserem neuen Luftreinigungssystem. Mehrere Reinigungsstufen beinhalten eine Kombination aus Vorfilter, welcher große Partikel abfängt, Aktivkohlefilter, der Gerüche eliminiert, und echtem HEPA-Filter, der Mikropartikel aufnimmt.

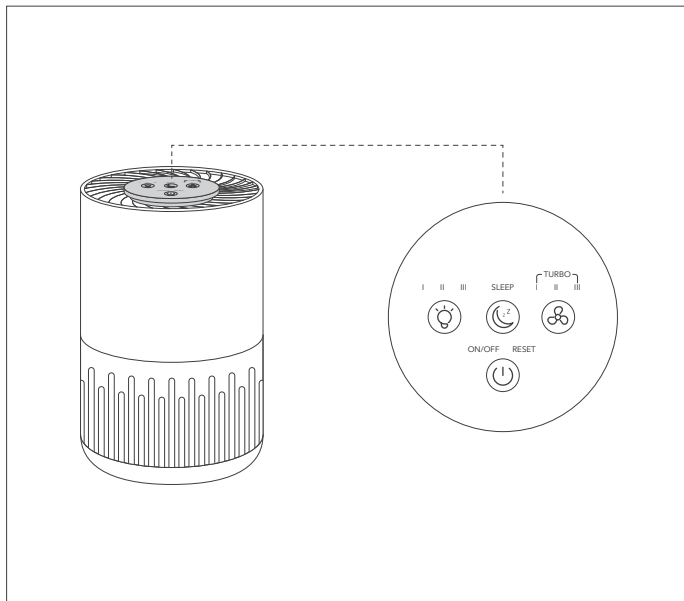
1. Der Vorfilter filtert als Schutz für den echten HEPA-Filter abrasive Stoffe heraus.
2. Der Aktivkohlefilter entfernt große Staubpartikel, Tierhautschuppen und Haushaltsgerüche.
3. Der echte HEPA-Filter eliminiert 99,97% der Schadstoffe bis zu einer Größe von $0,3\mu\text{m}$ sowie größere Pollen und Hausstaubmilben und filtert Luftverschmutzungen der Klasse PM 2.5 heraus.

Bevor Sie den Luftreiniger benutzen

1. Nehmen Sie Ihren Luftreiniger vorsichtig aus dem Karton und dem Plastikbeutel.
2. Stellen Sie ihn auf einen festen, ebenen und waagerechten Untergrund.
 - Für korrekten Luftstrom sollte das Gerät mindestens 30 cm / 1 Fuß von jeglichen Wänden oder Möbelstücken entfernt stehen.
 - Stellen Sie sicher, dass keines der Gitter blockiert wird.
3. Stecken Sie den Netzstecker in eine Steckdose mit geeigneter Netzspannung.

WICHTIG: Heben Sie das Gerät stets fest mit beiden Händen an, wenn Sie den Luftreiniger bewegen.

Bedienung des Luftreinigers



Power- / Filterwechsel-taste

Drücken, um das Gerät ein- / auszuschalten; das LED-Licht und die entsprechenden Modusanzeigen gehen dann an / aus. Die FILTERWECHSEL-Anzeige leuchtet rot, um Sie daran zu erinnern, den Filter zu wechseln. Halten Sie die POWER- / FILTERWECHSEL-Taste 5 Sekunden lang gedrückt, um die LED-Anzeige auszuschalten. Wechseln Sie den Filter und schalten Sie den Luftreiniger danach wieder ein, damit er wieder normal funktioniert.

Anmerkung:

Für weitere Informationen bezüglich der Filterwechsel-Funktion lesen Sie sich bitte den Teil „Einsetzen & Entnehmen des Filters“ durch.

Lichttaste

Drücken, um 3 Stufen LED-Helligkeit einzustellen, wenn der Luftreiniger eingeschaltet ist.

Schlaf-taste

Drücken, um den SCHLAF-Modus zu aktivieren, wenn der Luftreiniger eingeschaltet ist.

Anmerkung: Im Schlafmodus bleibt nur die SCHLAF-Tastenanzeige an und das Gerät wechselt auf geringe Lüfterdrehzahl.

Lüfterdrehzahl-taste

Drücken, um die Lüfterdrehzahl im Betrieb einzustellen und durch die Einstellungen GERING I / MITTEL II / HOCH III / TURBO-Modus zu wechseln.

Anmerkung

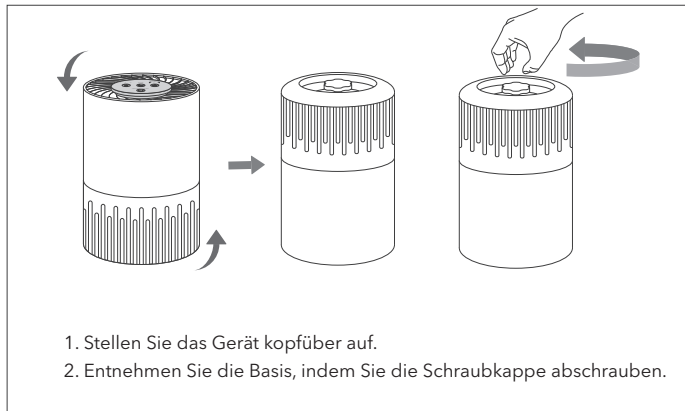
- Im Turbo-Modus leuchten alle drei LÜFTERDREHZAH-LED-Anzeigen.
- Bitte schalten Sie das Gerät aus und trennen Sie es vom Strom, wenn Sie es nicht benutzen.

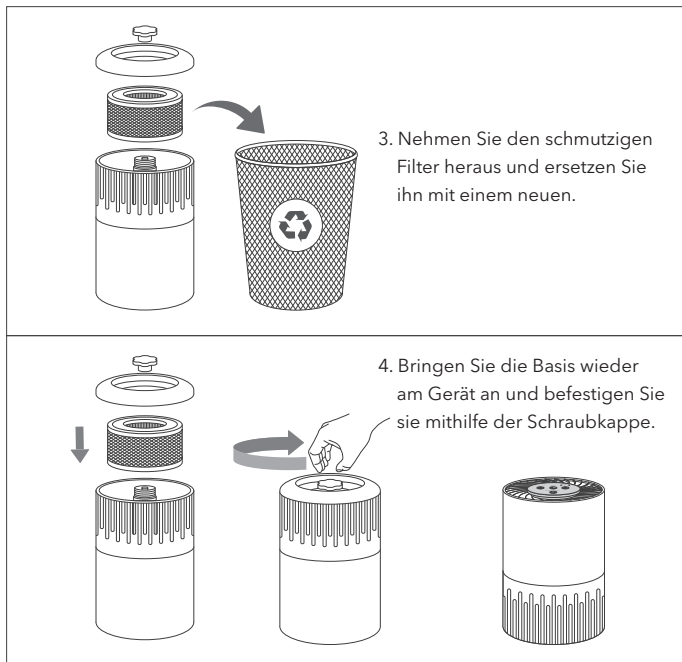
Einsetzen & Entnehmen des Filters

FILTERWECHSEL-Anzeige

Die flackernde FILTERWECHSEL-LED zeigt an, dass es an der Zeit ist, den Filter auszutauschen. Ersetzen Sie den Filter gemäß den Anweisungen unten. Halten Sie die POWER- / FILTERWECHSEL-Taste dann 5 Sekunden lang gedrückt, um die Anzeige zurückzusetzen und das Flackern zu stoppen.

* Der Filter sollte je nach Nutzungsintensität alle 3 bis 6 Monate ausgetauscht werden.





Reinigung und Pflege

Der Luftreiniger sollte mindestens einmal im Monat mit einem sauberen, trockenen, weichen Lappen gereinigt werden. Je nach Umgebungsverhältnissen kann häufigere Reinigung erforderlich werden.

Anmerkung:

- Stecken Sie KEINE Fremdobjekte oder Finger in das Gerät.
- Verwenden Sie zum Reinigen KEIN Benzin, Benzol oder anderes scharfes oder scheuerndes Reinigungsmittel etc. weder auf noch in dem Gerät, da dies dem Produkt schaden kann.
- Verwenden Sie NIEMALS Alkohol oder andere Lösungsmittel.

Wartung des Filters

Der HEPA-Filter sollte einmal pro Monat mit einem Staubsauger gereinigt werden.

Anmerkung:

- Die Filter sollten mindestens alle 3 bis 6 Monate ersetzt werden. Je nach Umgebungsverhältnissen kann häufigeres Reinigen oder Ersetzen erforderlich werden.

- Der Luftreiniger funktioniert am besten in geschlossenen Räumen.
In gut belüfteten Räumen kann die Leistung beeinträchtigt werden.
- Lüften Sie die Filter eine Stunde lang in der Sonne, bevor Sie sie wieder benutzen, wenn der Luftreiniger lange Zeit nicht benutzt wurde.

Précautions

Ce produit doit être utilisé uniquement conformément aux spécifications mentionnées dans ce manuel. Toute autre utilisation que l'utilisation mentionnée ici peut causer de sérieux dégâts.

En utilisant des appareils électriques, des précautions de base doivent être observées pour réduire le risque d'incendie, d'électrocution et de blessures, notamment les suivantes:

- Lire toutes les consignes avant d'utiliser l'appareil.
- **IMPORTANT** - Cet appareil dispose d'un branchement polarisé (une lamelle est plus large que l'autre) afin de minimiser le risque d'électrocution. La prise ne peut être branchée que dans un sens. Si elle ne rentre pas parfaitement, veuillez l'inverser. Si elle ne rentre toujours pas, veuillez contacter un électricien professionnel. Ne pas essayer de modifier cette limitation de sécurité.
- Pour éviter les risques de feu ou d'électrocution, branchez l'appareil directement à une bonne prise de courant AC.
- Tenir le câble éloigné des endroits sujet au passage de personnes. Pour éviter le risque de feu, NE JAMAIS placer le câble sous les tapis, près des chauffages, radiateurs, fourneaux ou plaques.
- Pour vous protéger des risques électriques, NE PAS immerger dans l'eau ou un

autre liquide. Ne pas utiliser près de l'eau.

- Les enfants ne connaissent pas les dangers liés aux appareils électriques. Pour cette raison, toujours surveiller les enfants lorsqu'ils sont proches de l'appareil.
- Toujours débrancher le purificateur d'air avant de le déplacer, d'ouvrir la grille, de changer les filtres, de le nettoyer ou lorsqu'il n'est pas utilisé.
- NE JAMAIS laisser tomber ou insérer d'éléments externes dans une ouverture.
- NE PAS glisser le câble sous la moquette.
- NE PAS couvrir le câble avec des tapis ou autres couvertures.
- NE PAS diriger le câble sous des meubles ou appareils. Placer le câble éloigné des zones à passage d'individus.
- NE PAS utiliser l'appareil, quel qu'il soit, avec un câble ou une prise abîmée, si le moteur du ventilateur ne fonctionne pas, si l'appareil ne fonctionne pas normalement ou s'il a chuté ou été endommagé d'une quelconque manière. Renvoyer au service client pour trouver une solution.
- Utiliser le produit uniquement pour les usages d'intérieur prévus ou décrits dans ce manuel. Toute autre utilisation n'est pas recommandée, au risque de causer un feu, une électrocution ou des dommages aux individus.
- NE PAS utiliser en extérieur.
- NE RIEN placer sur le dessus du produit.
- NE JAMAIS bloquer les ouvertures d'air, grilles ou placer sur une surface molle comme un lit ou un canapé, au risque de renverser le produit, bloquant

l'entrée ou la sortie d'air.

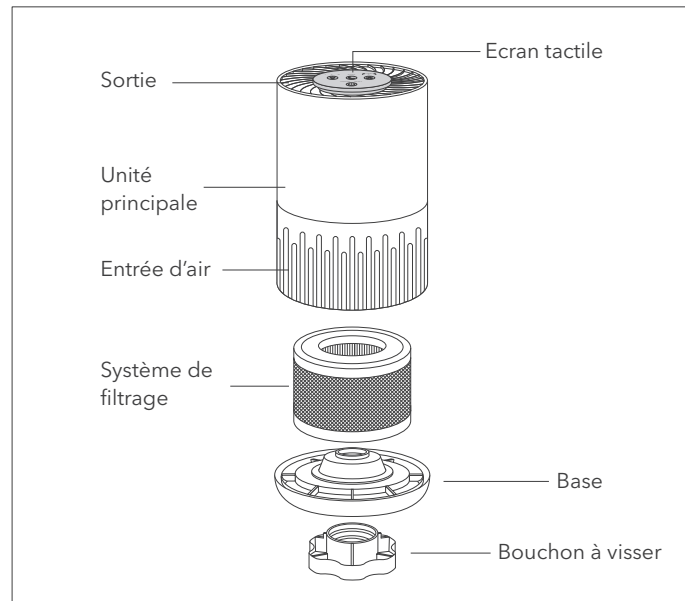
- NE PAS essayer de réparer ou modifier une fonctionnalité électrique ou mécanique de ce produit. Cela annulera votre garantie. L'intérieur du produit ne contient aucune partie destinée à maintenance par l'utilisateur. Toute maintenance doit être effectuée par un personnel qualifié uniquement.
- Pour réduire le risque de feu ou d'électrocution, ne pas utiliser ce ventilateur avec un appareil régulateur de vitesse.

FR

Spécifications

Modèle	PE-AP001
Puissance	12W
Entrée	DC 12V
Niveau de bruit	≤45 dB Max
Dimensions	19.2 x 19.2 x 26.8 cm
Poids	1.5 kg

Schéma produit



FR

Véritable filtre HEPA 3-en-1

Améliorez la qualité de votre air en intérieur avec notre nouveau système de nettoyage d'air. De multiples niveaux de nettoyage incluent un pré-filtre qui retient les grosses particules, un filtre à charbon actif qui réduit l'odeur et un véritable filtre HEPA qui capture les micro-particules.

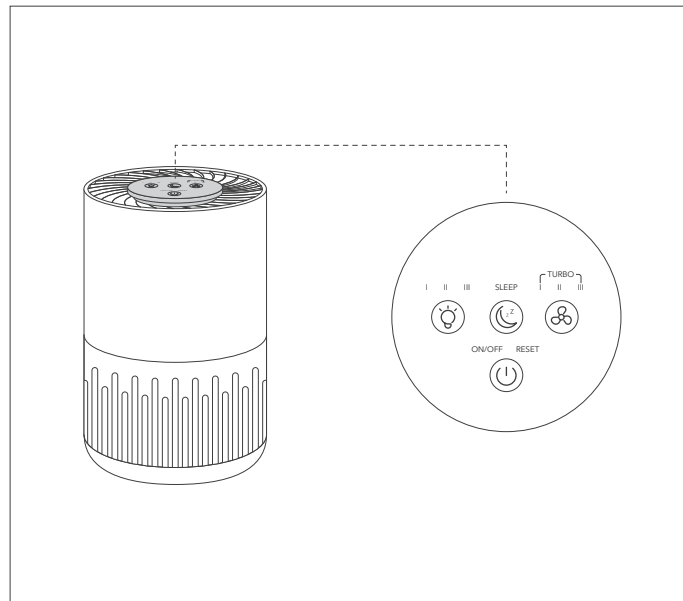
1. Le pré-filtre retient les substances abrasives pour protéger le filtre HEPA véritable.
2. Le filtre au charbon actif retient les grosses particules de poussière, les squames animales et les odeurs d'intérieur.
3. Le véritable filtre HEPA élimine 99.97% des polluants jusqu'à 0.3 µm ou plus de taille ou les pollens, acariens et filtre la pollution de l'air de type PM 2.5.

Avant utilisation du purificateur d'air

1. Sortez délicatement le purificateur d'air de la boîte et du sac plastique.
2. Placez-le sur une surface robuste, plane et horizontale.
 - Pour un bon flux d'air, placez l'appareil éloigné d'au moins 1 pied / 30 cm de tout mur ou meuble.
 - Assurez-vous qu'aucune grille n'est obstruée.
3. Branchez l'adaptateur à une prise de courant AC adaptée.

IMPORTANT: Pour déplacer le purificateur d'air, levez toujours l'appareil en le tenant fermement à deux mains.

Utilisation du purificateur d'air



Bouton Allumage / Réinitialisation Filtre

Appuyez pour allumer / éteindre l'appareil, la lumière LED et le témoin de mode correspondant s'allumeront / s'éteindront. Le témoin RÉINITIALISATION FILTRE s'allumera en rouge pour vous rappeler de changer le filtre, appuyez et maintenez le bouton ALLUMAGE / RÉINITIALISATION FILTRE pendant 5 secondes pour éteindre le témoin LED. Changez le filtre, rallumez le purificateur pour relancer le fonctionnement normal.

Note:

Se référer à la partie « Installation et retrait du filtre » pour plus d'informations concernant la réinitialisation du filtre.

Bouton Lumière

Lorsque le purificateur est allumé, appuyez pour régler l'un des 3 niveaux de luminosité de la lumière LED.

Bouton Sommeil

Lorsque le purificateur est allumé, appuyez pour activer le mode SOMMEIL.

Note: En mode Sommeil, seul l'indicateur du bouton SOMMEIL reste allumé, et l'appareil fonctionne à basse vitesse.

Bouton Ventilateur

Appuyez pour régler la vitesse du ventilateur lorsque l'appareil est en fonctionnement et naviguez parmi les réglages FAIBLE I / MOYEN II / FORT III / TURBO.

Note:

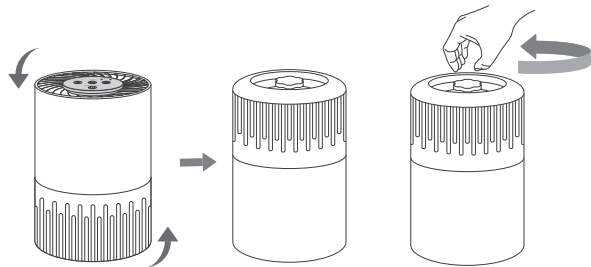
- En mode Turbo, les trois indicateurs LED du ventilateur sont allumés.
- Lorsque l'appareil n'est pas en cours de fonctionnement, veuillez l'éteindre et la débrancher.

Installation et retrait du filtre

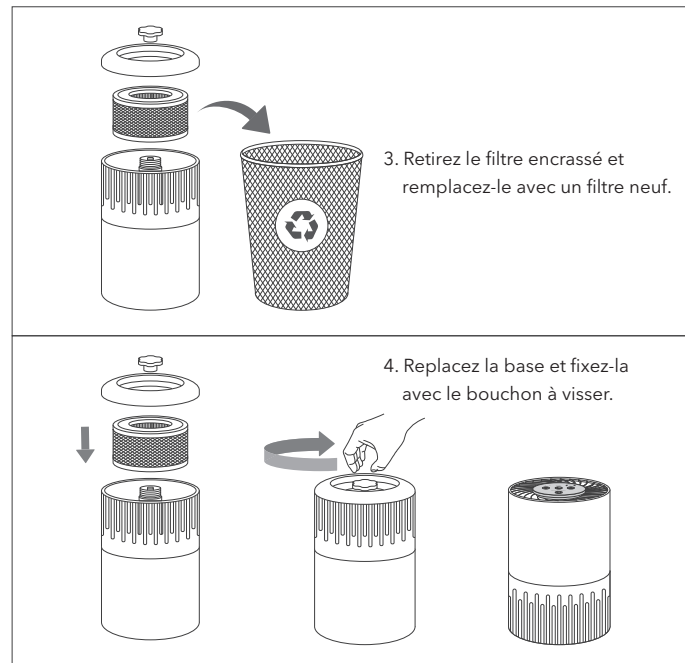
Indicateur RÉINITIALISATION FILTRE

Lorsque la LED RÉINITIALISATION FILTRE clignote, cela indique qu'il est temps de remplacer le filtre. Remplacez le filtre en suivant les consignes ci-dessous, puis appuyez et maintenez le bouton ALLUMAGE / RÉINITIALISATION FILTRE pendant 5 secondes pour réinitialiser la lumière, et elle arrêtera de clignoter.

* Remplacez le filtre tous les 3 à 6 mois en fonction de l'utilisation.



1. Retournez l'appareil.
2. Retirez la base en dévissant le bouchon.



3. Retirez le filtre encrassé et remplacez-le avec un filtre neuf.

4. Remplacez la base et fixez-la avec le bouchon à visser.

Nettoyage et Entretien

Nettoyez le purificateur au moins une fois par mois avec un chiffon propre, sec et doux. Un nettoyage plus fréquent peut être requis en fonction des conditions environnementales.

Note:

- Ne PAS insérer d'objets externes ou vos doigts dans l'appareil.
- Ne PAS utiliser d'agents de nettoyage à base de pétrole, benzène ou tout autre nettoyant abrasif ou dur, etc. et/ou en faire pénétrer dans l'appareil en nettoyant, au risque d'endommager l'appareil.
- NE JAMAIS utiliser d'alcool ou autres solvants.

Entretien des filtres

Le filtre HEPA doit être nettoyé une fois par mois par aspiration.

Note:

- Les filtres doivent être remplacés au moins une fois tous les 3 à 6 mois. Un nettoyage et remplacement plus fréquents peuvent être requis selon les conditions environnementales.

- Le purificateur d'air fonctionne au mieux dans un environnement clos. Ses performances peuvent être compromises dans une pièce bien aérée.
- Aérez les filtres au soleil pendant une heure avant de les utiliser à nouveau si le purificateur n'a pas été utilisé pendant une longue durée.

Advertencias

Este producto debe usarse de acuerdo con las especificaciones delineadas en este manual. Uso diferente a lo que se ha especificado aquí puede resultar en lesión grave.

Cuando se utilizan aparatos eléctricos, hay ciertas precauciones que se deben seguir para reducir el riesgo de incendio, descargas eléctricas o lesiones a personas incluyendo:

- Lea todas las instrucciones antes de usar el aparato.
- **IMPORTANTE:** este electrodoméstico tiene un enchufe polarizado (una clavija es más ancha que la otra). Para reducir el riesgo de descarga eléctrica, este enchufe está diseñado para encajar en una toma polarizada de una sola manera. Si el enchufe no encaja completamente en la toma de corriente, invierta el enchufe. Si todavía no encaja, contacte a un electricista calificado. No intente manipular esta característica de seguridad.
- Para evitar el peligro de incendio o de descarga, conecte el aparato directamente a una toma eléctrica CA compatible.
- Mantenga el cable alejado de áreas de mucho tráfico. Para evitar el peligro de incendio, NUNCA coloque el cable debajo de tapetes, cerca de sensores de calor, radiadores, estufas o calentadores.

- Para protegerse contra riesgos eléctricos, NO sumerja en agua u otros líquidos. No use cerca del agua.
- Los niños no pueden reconocer los peligros asociados con el uso de aparatos eléctricos. Por esta razón, siempre supervise a los niños cuando estén cerca de la unidad.
- Siempre desenchufe el purificador de aire antes de moverlo, abrir la rejilla, cambiar el filtro, limpiarlo o cuando el purificador de aire no esté en uso. Asegúrese de tirar del enchufe y no del cable.
- NUNCA deje caer o inserte ningún objeto en ninguna abertura.
- NO coloque el cable debajo de alfombras.
- NO cubra el cable con tapetes o cubiertas similares.
- NO coloque el cable debajo de muebles o electrodomésticos. Arregle el cable lejos del área de tráfico y donde causara tropiezos.
- NO opere ningún aparato con un cable o enchufe dañado, si el ventilador del motor no gira, si se presenta una falla o si se ha caído o dañado de alguna manera, envíelo a Servicio al Cliente para asistencia técnica.
- Use el electrodoméstico sólo para fines domésticos previstos en este manual. No se recomienda ningún otro uso que pueda causar incendios, descargas eléctricas o lesiones a las personas.
- NO use en el exterior.
- NO coloque nada encima de la unidad.
- NUNCA bloquee las aberturas de aire, la rejilla / las salidas ni las coloque

sobre una superficie blanda, como una cama o un sofá, ya que esto podría hacer que la unidad se vuelque, bloqueando la entrada o salida de aire.

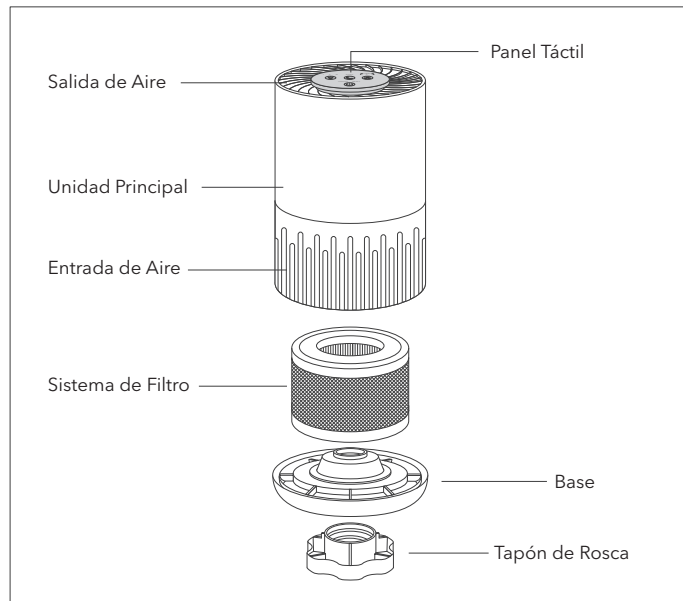
- NO intente reparar o ajustar ninguna función eléctrica o mecánica en esta unidad que anulará su garantía. El interior de la unidad no contiene partes reparables por el usuario. Todos los servicios deben ser realizados únicamente por personal calificado.
- Para reducir el riesgo de incendio o descarga eléctrica, no use este ventilador con ningún dispositivo de control de velocidad de estado sólido.

ES

Especificaciones Técnicas

Modelo	PE-AP001
Potencia	12W
Entrada	DC 12V
Nivel de Ruido	≤45 dB Máx.
Dimensiones	19,2 x 19,2 x 26,8cm
Peso	1,5kg

Diagrama del Producto



ES

Filtro HEPA 3 en 1

Mejorar la calidad del aire interior con nuestro nuevo sistema de limpieza de aire. Múltiples niveles de limpieza incluyen una combinación de Pre-Filtro que atrapa las partículas grandes, Filtro de Carbón Activado que reduce el olor y el filtro HEPA que captura micro partículas.

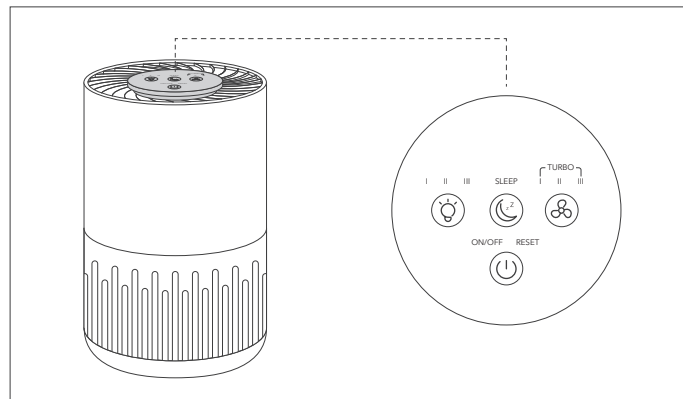
1. El pre-filtro filtra sustancias abrasivas como una defensa para el filtro HEPA.
2. EL Filtro de Carbón Activado remueve grandes partículas de polvo, caspa de mascotas, y el olor del hogar.
3. El Filtro HEPA elimina el 99,97% de los contaminantes tan pequeños como $0,3 \mu\text{m}$ o tan grandes como el polen y los ácaros de polvo y filtra la contaminación del aire de PM 2.5.

Antes de Operar el Purificador de Aire

1. Retire con cuidado su purificador de aire de la caja y la bolsa de plástico.
2. Colóquelo en una área estable y nivelada
 - Para un flujo de aire adecuado, coloque la unidad al menos a 30 cm / 1 pie de distancia de cualquier pared o mueble.
 - Asegúrese de que ninguna de las rejillas esté bloqueada.
3. Enchufe el adaptador de carga a un tomacorriente de CA de voltaje apropiado.

IMPORTANTE: Cuando mueva el purificador de aire, siempre levante la unidad firmemente con ambas manos.

Operación del Purificador de Aire



Botón de Encendido / Reinicio del Filtro

Presione para encender / apagar la unidad, la luz LED y los indicadores de modo correspondientes se encenderán / apagarán. El indicador de REINICIO DE FILTRO se iluminará en rojo para recordarle que debe cambiar el filtro, mantenga presionado el Botón de Encendido / REINICIO DEL FILTRO durante 5 segundos para apagar el indicador LED. Cambie el filtro, encienda el purificador nuevamente para que comience a operar de manera normal.

Nota:

Consulte la sección "Instalación y extracción del filtro" para obtener más información sobre la función de reinicio del filtro.

Botón de Luz

Cuando el purificador está encendido, presione para ajustar entre los 3 niveles de brillo de la luz LED.

Botón de Sueño

Cuando el purificador esté encendido, presione para activar el modo de SUEÑO.

Nota: En el modo de SUEÑO, sólo el indicador del botón de SUEÑO permanecerá encendido y la unidad funcionará a baja velocidad.

Botón de Velocidad del Ventilador

Presione para ajustar la velocidad del ventilador cuando la unidad está en operación, elija entre las configuraciones de BAJO I / MEDIO II / ALTO III / TURBO.

Nota:

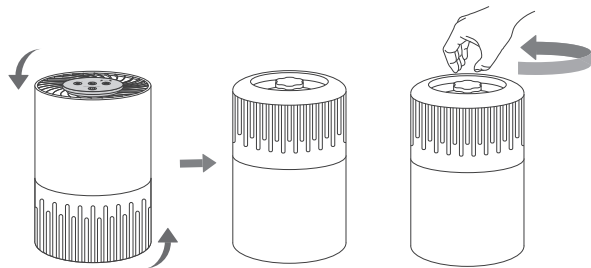
- En el modo turbo, los tres indicadores LED de velocidad del ventilador se encenderán.
- Cuando la unidad no está en uso, por favor apague y desconte el purificador de la luz.

Instalación y Cambio del Filtro

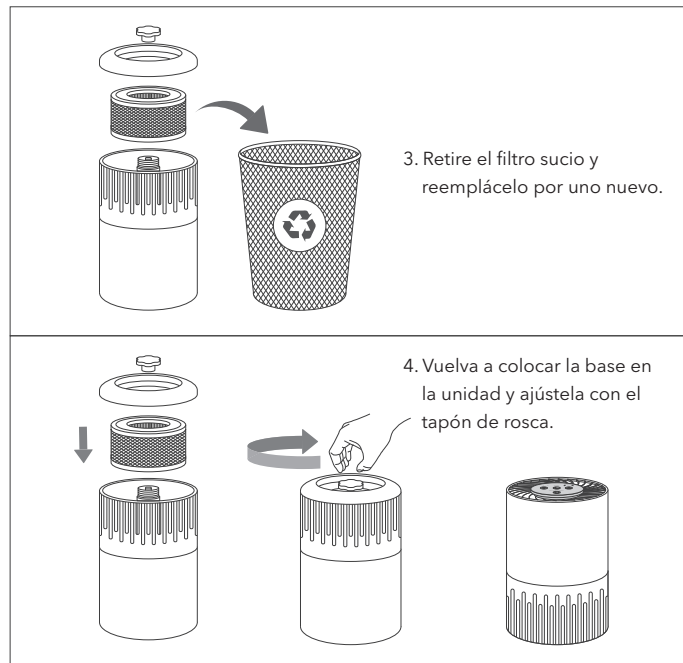
Indicador de REINICIO DEL FILTRO

El parpadeo del LED DE REINICIO DEL FILTRO indica que se debe reemplazar el filtro. Reemplace el filtro de acuerdo con las instrucciones a continuación, luego, presione y mantenga presionado el botón de ENCENDIDO / APAGADO DEL FILTRO durante 5 segundos para restablecer la luz y parar el parpadeo.

* Reemplace el filtro cada 3 a 6 meses dependiendo del uso.



1. Levante la unidad con la parte arriba abajo.
2. Retire la base desenroscando el tapón de rosca.



3. Retire el filtro sucio y reemplácelo por uno nuevo.

4. Vuelva a colocar la base en la unidad y ajústela con el tapón de rosca.

Limpeza y Mantenimiento

Limpe el purificador por lo menos una vez al mes con un paño limpio, seco y suave. Es posible que se requiera una limpeza más frecuente dependiendo de las condiciones ambientales.

Nota:

- No introduzca objetos extraños o sus dedos en el interior de la unidad.
- No utilice gasolina, benceno, u otra abrasivo o limpiadores fuertes, etc., sobre y / o en la unidad al limpiarse, ya que puede hacer daños al producto.
- NUNCA use alcohol u otros solventes.

Mantenimiento de los Filtros

El filtro HEPA debe limpiarse una vez al mes con una aspiradora.

Nota:

- El filtro debe reemplazarse al menos una vez cada 3 a 6 meses. Es posible que se requiera una limpeza y reemplazo más frecuente dependiendo de las condiciones ambientales.

- El purificador de aire funciona mejor en un ambiente cerrado. Su rendimiento puede ser menor eficaz en una habitación bien ventilada.
- Ponga los filtros de aire bajo el sol durante una hora antes de usarlos de nuevo si el purificador no se ha utilizado durante mucho tiempo.

Attenzione

Questo prodotto deve essere utilizzato esclusivamente in conformità alle specifiche evidenziate in questo manuale. L'utilizzo diverso da quanto qui specificato può determinare gravi lesioni.

Durante l'utilizzo di apparecchiature elettriche, è necessario seguire sempre delle precauzioni di base per ridurre il rischio di fuoco, shock elettrico e lesioni alle persone, compreso quanto segue:

- Leggere tutte le istruzioni prima di iniziare ad utilizzare l'apparecchiatura.
- **IMPORTANTE** - Questo apparecchio è dotato di spina polarizzata (una lamella è più grande dell'altra). Per ridurre il rischio di shock elettrico, questa spina è stata progettata per essere inserita in una presa polarizzata soltanto in un verso. Se la spina non entra completamente nella presa, girare la spina. Se continua a non entrare, contattare un elettricista qualificato. Non cercare di manipolare questa misura di sicurezza.
- Per evitare il pericolo di fuoco o shock elettrico, inserire l'apparecchiatura direttamente nella corretta presa elettrica a corrente alternata (AC).
- Tenere il cavo di alimentazione lontano da aree a passaggio intenso di persone. Per evitare il pericolo di fuoco, non mettere MAI il cavo sotto tappeti, vicino a valvole/rubinetti caldi, radiatori, stufe o termoconvettori.

- Per evitare rischi elettrici, NON immergere in acqua o altri liquidi. Non utilizzare vicino all'acqua.
- I bambini possono non essere in grado di riconoscere i pericoli collegati all'uso di apparecchiature elettriche. Per questo motivo, supervisionare sempre i bambini quando sono vicini all'apparecchio.
- Disconnettere sempre la spina del purificatore d'aria prima di spostarlo, aprire la mascherina, cambiare i filtri, pulirlo o quando il purificatore d'aria non viene utilizzato. Assicurarsi di estrarre afferrando la spina e non tirando il cavo.
- Non lasciar cadere o inserire oggetti nelle aperture dell'apparecchiatura.
- NON far scorrere il cavo sotto della moquette.
- NON coprire il cavo con tappetini o coperture simili.
- NON far scorrere il cavo sotto mobili o apparecchiature. Collocare il cavo fuori da aree caratterizzate da intenso passaggio di persone e in zone dove non vi si possa inciampare.
- NON mettere in funzione apparecchi con cavo o spina danneggiati, se il motore non funziona, dopo malfunzionamenti dell'apparecchio, o se è caduto o danneggiato in qualsiasi altro modo. Inviare al Servizio Clienti per assistenza.
- Utilizzare l'apparecchiatura soltanto per l'utilizzo casalingo come descritto in questo manuale. Qualsiasi altro utilizzo non raccomandato può causare fuoco, shock elettrico o lesioni alle persone.
- NON usare all'aperto.
- NON collocare nulla sopra l'apparecchiatura.

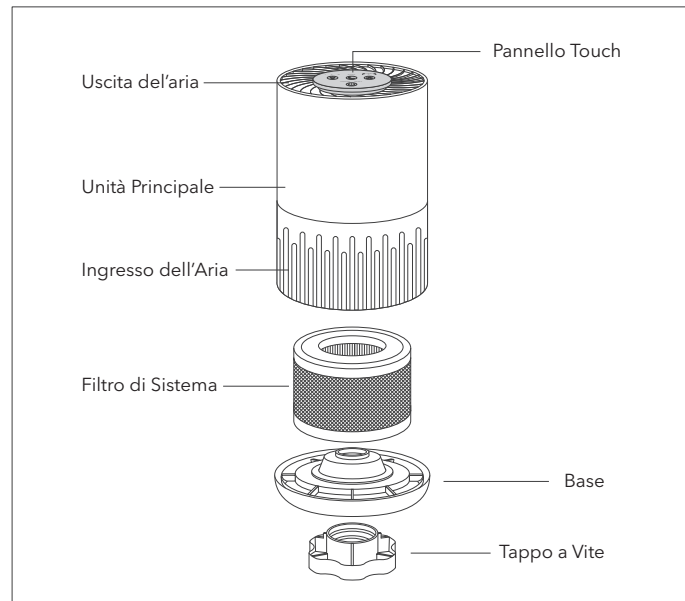
- Non bloccare prese d'aria, mascherine, scarichi o collocare su superfici morbide come letti o divani, perché l'apparecchiatura potrebbe rovesciarsi, bloccando così l'ingresso o l'uscita dell'aria.
- **NON** cercare di riparare o aggiustare le funzioni elettriche o meccaniche di questa apparecchiatura: farlo annullerà la garanzia. L'interno dell'apparecchiatura non contiene particolari aggiustabili a cura dell'utente finale. Tutte le riparazioni devono essere effettuate esclusivamente da personale qualificato.
- Per ridurre il rischio di fuoco o shock elettrico, non usare questa ventola con dispositivi di controllo a transistor.

IT

Specifiche

Modello	PE-AP001
Potenza	12W
Ingresso	12V DC
Livello del Rumore	≤45 dB Max
Dimensioni	19,2 x 19,2 x 26,8 cm
Peso	1,5 kg

Schema del Prodotto



IT

Vero Filtro HEPA 3-In-1

Migliora la qualità dell'aria dei tuoi ambienti con il nostro nuovo Sistema di Pulizia dell'Aria. Più livelli di pulizia, che comprendono una combinazione di Prefiltro che intrappola le particelle più grandi, un Filtro ai Carboni Attivi che riduce l'odore e il Vero filtro HEPA in grado di catturare le microparticelle.

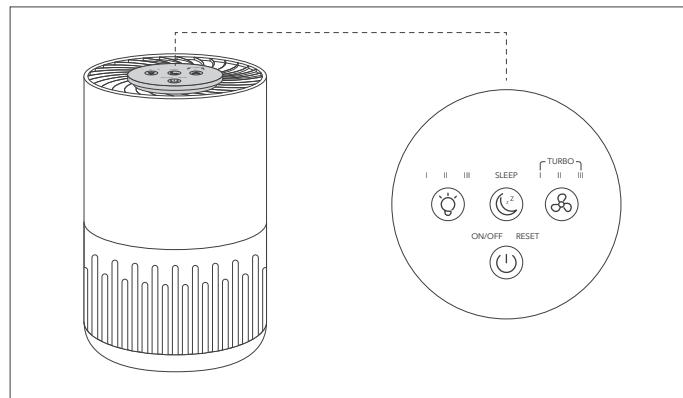
1. Il prefiltro filtra le sostanze abrasive a protezione del vero filtro HEPA.
2. Il Filtro ai Carboni Attivi rimuove le particelle più grandi di polvere, la forfora degli animali e gli odori della casa.
3. Il Vero Filtro HEPA elimina il 99.97% degli inquinanti piccoli (fino a $0.3 \mu\text{m}$), il polline o gli acari della polvere e filtra l'inquinamento dell'aria dei PM 2.5.

Prima di Mettere in Funzione il Purificatore d'Aria

1. Rimuovere con cautela il purificatore d'aria dall'imballo e dal sacchetto in plastica.
2. Collocarlo su un'area stabile, non inclinata e piatta.
 - Per un flusso corretto dell'aria, collocare il dispositivo ad almeno 1 ft / 30 cm da pareti o mobili.
 - Assicurarsi che nessuna delle griglie di aerazione sia ostruita.
3. Inserire l'adattatore di corrente in una presa di corrente AC adeguata.

IMPORTANTE: Quando si sposta il purificatore d'aria, afferrarlo sempre in modo saldo sollevandolo con entrambe le mani.

Funzionamento del Purificatore d'Aria



Pulsante Accensione / Reset Del Filtro

Premere per accendere / spegnere il dispositivo. La luce LED e gli indicatori della modalità corrispondenti si accenderanno / spegneranno. L'indicatore RESET DEL FILTRO diventerà rosso per ricordare di sostituire il filtro. Premere e tenere premuto il Pulsante ACCENSIONE / RESET DEL FILTRO per 5 secondi per spegnere l'indicatore LED. Sostituire il filtro e accendere nuovamente il purificatore per riprendere con il normale funzionamento.

Nota:

Fare riferimento alla sezione "Installazione e Rimozione del Filtro" per maggiori informazioni sulla funzione di reset del filtro.

Pulsante Luce

Quando il purificatore è acceso, premere per selezionare uno dei 3 livelli di luminosità della luce LED.

Pulsante Sonno

Quando il purificatore è acceso, premere per attivare la modalità SONNO.

Nota: In modalità Sonno, resterà acceso soltanto l'indicatore SLEEP, e il dispositivo funzionerà a

Pulsante Velocità Della Ventola

Premere per regolare la velocità della ventola quando il dispositivo è in funzione. È possibile passare in rassegna le modalità BASSA (I) / MEDIA (II) / ALTA (III).

Nota:

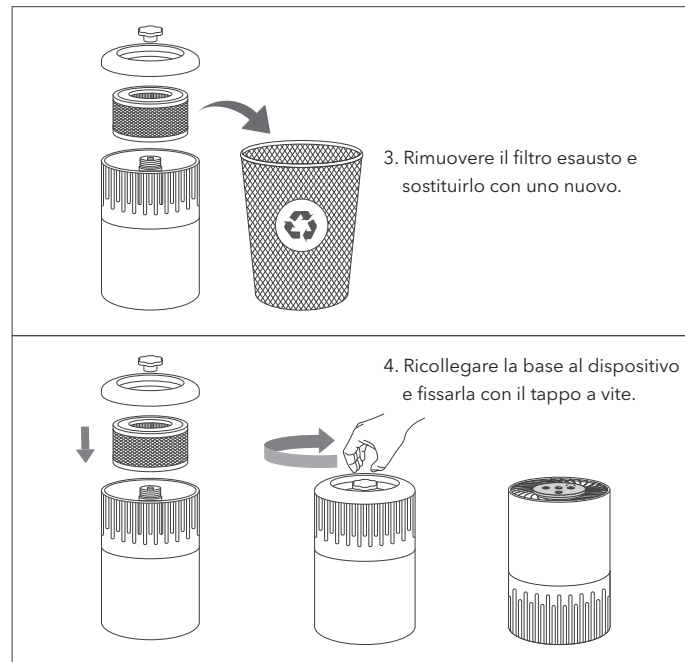
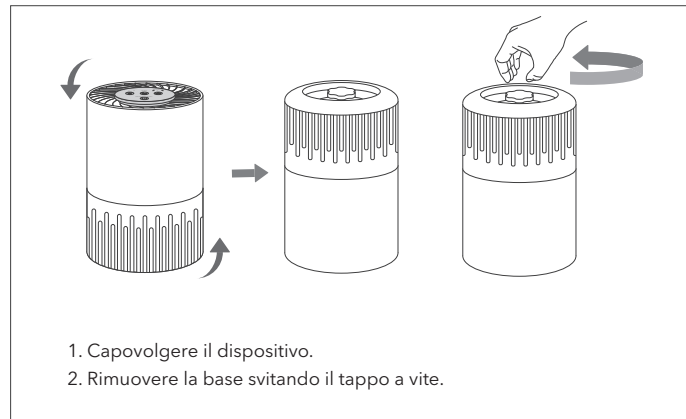
- Nella modalità turbo, si accenderanno tutti e tre gli indicatori LED della VELOCITÀ DELLA VENTOLA.
- Quando il dispositivo non è in funzione, si prega di spegnerlo e di staccarlo dalla presa di corrente.

Installazione e Rimozione del Filtro

Indicatore RESET DEL FILTRO

Il LED RESET DEL FILTRO lampeggiante indica che è necessario sostituire il filtro. Sostituire il filtro seguendo le istruzioni che seguono, quindi premere e tenere premuto il pulsante ACCENSIONE / RESET DEL FILTRO per 5 secondi per resettare la luce, che smetterà di lampeggiare.

* Sostituire il filtro ogni 3- 6 mesi a seconda dell'utilizzo.



Pulizia e Manutenzione

Pulire il purificatore almeno una volta al mese con un panno pulito e morbido. Potrebbe essere richiesta una pulizia più frequente a seconda delle condizioni ambientali.

Nota:

- NON infilare oggetti estranei o le proprie dita all'interno del dispositivo.
- NON utilizzare benzina, benzene e altri detergenti abrasivi o aggressivi, ecc. su e/o nell'unità durante la pulizia dal momento che tali agenti possono danneggiare il prodotto.
- MAI utilizzare alcol o altri solventi.

Manutenzione dei Filtri

Il filtro HEPA dovrebbe essere pulito una volta al mese con un'aspirapolvere.

Nota:

- I filtri devono essere sostituiti almeno una volta ogni 3-6 mesi. Pulizie e sostituzioni più frequenti potrebbero essere necessarie a seconda delle condizioni ambientali.

- Il purificatore d'aria funziona al meglio in ambienti chiusi. Le sue prestazioni potrebbero essere compromesse in stanze ben aerate.
- Arieggiare i filtri sotto il sole per un'ora prima di utilizzare il purificatore, se questo non viene usato da molto tempo.

FCC Compliance

This device complies with Part 15 of the FCC Rules. Operation is subject to the following two conditions:

- 1) This device may not cause harmful interference, and
- 2) This device must accept any interference received, including interference that may cause undesired operation.



WEEE Compliance

Correct Disposal of This Product (Waste Electrical & Electronic Equipment)
(Applicable in countries with separate collection systems)

This marking on the product, accessories or literature indicates that the product and its electronic accessories should not be disposed of with other household waste at the end of their working life. To prevent possible harm to the environment or human health from uncontrolled waste disposal, please separate these items from other types of waste and recycle them responsibly to promote the sustainable reuse of material resources. Household users should contact either the retailer where they purchased this product, or their local government office, for details of where and how they can take these items for environmentally safe recycling. Business users should contact their supplier and check the terms and conditions of the purchase contract. This product and its electronic accessories should not be mixed with other commercial wastes for disposal.



support@parishphone.co



www.parishphone.co



Manufacturer: Shenzhen NearbyExpress Technology Development Co.,Ltd.
Address: Floor 7, Building E, Galaxy World Phase II, Shenzhen, China



Made In China