



OK GARANZIA / OK WARRANTY / OK GARANTIE / OK ΕΓΓΥΗΣΗ / OK GARANTIA / OK ГАРАНЦИЯ / OK GARANTI / OK GARANTII / OK TAKUU / OK GARANCIA / OK GARANTIJA / GERALI GARANTIJA / OK GWARANCJA / OK ZÁRUKA / OK ZÁRUKA / OK GARANCIJA / OK GARANTI / OK ГАРАНТИЯ / 好的保证 / GARANCI OK / ضمان موافق



IT Asta bloccata	BG Блокирана шина	CZ Zablokovaná výsuvná tyč
GB Blocked bar	DK Blokeret teleskophåndtag	SK Zablokovaná výsuvacia tyč
FR Barre bloquée	EE Blokeerunud teleskoop-käepide	SI Ročica blokirana
DE Trolleytange klemmt	FI Vetotanko jumiutunut	SE Blockerad dragstång
GR Λαβή μεταφοράς μπλοκαρισμένη	HU Kihúzható nyél beszorult	RU Блокирована телескопическая ручка
ES Asta bloqueada	LV Stienis ir bloķēts	CN 拉杆卡了
PT Haste bloqueada	LT Užblokuotas strypas	AL Shtizë e bllokuar
NL Geblokkeerde stang	PL Zablockowana rączka	SA/AE شريط سدت



IT Nastro strappato	BG Разкъсана лента	CZ Natržený popruh
GB Torn webbing	DK Rippet rem	SK Roztrhnutý popruh
FR Bande déchirée	EE Rebenenud rihtm	SI Trak raztrgan
DE Gurt gerissen	FI Nauha revennyt	SE Sliten bärrem
GR Ιμάντας σκισμένος	HU Vállpánt rögzítő szalag szakadt	RU Оторвана лямка
ES Cinta rasgada	LV Lente ir saplīsusi	CN 背带断了
PT Fita solta	LT Juosta suplyšus	AL Rrip i këputur
NL Gescheurde riem	PL Zerwana taśma	SA/AE الشريط ممزق



IT Tiretto cursore rotto	BG Счупен водач на плъзгача	CZ Prasklé táhlo zipu
GB Broken cursor	DK Ødelagt skyder	SK Zlomený ťahač bežca zipsu
FR Tirette du curseur cassée	EE Katkine lukuripats	SI Jeziček zadrge polomljen
DE Schiebergriff kaputt	FI Vetoketjun vedin rikkinäinen	SE Sönder dragkedjans dragtapp
GR Χαλασμένος ρυθμιστικός σύρτης	HU Cipzárhúzó törött	RU Сломан бегунок застежки-молнии
ES Tirador cursor roto	LV Rāvējslēdzēja kuģīša mēlīte ir saplīsusi	CN 拉链头坏了
PT Puxador cursor partido	LT Sulūžęs užtrauktuko galvutės traukiklis	AL Kapëz kursori e thyer
NL Kapotte trekker van rits	PL Uszkodzony suwak kursora	SA/AE مجتذنب المؤشر مكسور



IT Lampo rotta	BG Счупен цип	CZ Rozbitý zip
GB Broken zipper	DK Ødelagt lynlås	SK Poškodený zips
FR Fermeture éclair cassée	EE Katkine lukk	SI Zadržga pokvarjena
DE Reißverschluss kaputt	FI Vetoketju rikkinäinen	SE Sönder dragkedja
GR Χαλασμένο φερμουάρ	HU Cipzár nem működik	RU Сломана застежка-молния
ES Cremallera rota	LV Rāvējslēdzējs ir saplīsus	CN 拉链坏了
PT Fecho-éclair partido	LT Sugedęs užtrauktukas	AL Patentë e prishur
NL Kapotte rits	PL Uszkodzony zamek	SA/AE الموصنة مكسورة



IT Cucitura rotta	BG Съсан шев	CZ Rozpáraný šev
GB Broken sewing	DK Bristet søm	SK Pretrhnuté šitie
FR Décousu	EE Ömblusrebend	SI Šivi pretrgani
DE Naht gerissen	FI Ommel purkautunut	SE Sliten söm
GR Ξυλωμένη ραφή	HU Varrás elszakadt	RU Разошелся шов
ES Costura rota	LV Šuve ir saplīsusi	CN 缝合开了
PT Costura partida	LT Iširusi siūlė	AL Qepje e prishur
NL Kapotte naad	PL Uszkodzone szycie	SA/AE الدرز مكسورة



IT Tessuto sfilacciato	BG Разнищен плат	CZ Roztřepená látka
GB Fabric frayed	DK Flosset stof	SK Rozstrapkaná tkanina
FR Tissu effiloché	EE Kulunud riideosa	SI Blago scefrano
DE Stoff ausgefranst	FI Kangas rispaantunut	SE Sliten tyg
GR Ξεφτυσμένο ύφασμα	HU Szövet kikorott	RU Брахомится ткань
ES Tejido deshilachado	LV Audums ir nolietojies	CN 面料磨破了
PT Tecido desfiado	LT Susidėvėjusi medžiaga	AL Pëlhurë e dalë fijesh
NL Gerafelde stof	PL Rozwłókniona tkanina	SA/AE القماش متلف



IT Moschettone rotto	BG Счупена карабинка	CZ Prasklá karabina
GB Broken hook	DK Ødelagt karabinhage	SK Zlomená karabína
FR Mousqueton cassé	EE Katkine karabiinhaak	SI Vponka polomljena
DE Karabinerhaken kaputt	FI Karbiinhaka rikkinäinen	SE Sönder karbinhake
GR Χαλασμένο караμπίνερ	HU Karabiner törött	RU Сломан карабин
ES Mosquetón roto	LV Karabīne ir saplīsusi	CN 弹簧扣坏了
PT Mosquetão partido	LT Sulūžęs karabinas	AL Kanxhë e thyer
NL Kapotte karabijnhaak	PL Uszkodzony karabinek	SA/AE هو كسر هوك



IT Fibbia rotta	BG Счупена катарам	CZ Rozbitá přezka
GB Broken buckle	DK Ødelagt stiksrænde	SK Zlomená pracka
FR Boucle cassée	EE Katkine pannal	SI Sponka polomljena
DE Schnalle kaputt	FI Solki rikkinäinen	SE Sönder spänne
GR Χαλασμένη ακράφα	HU Csatt törött	RU Сломана пряжка
ES Hebilla rota	LV Sprādze ir saplīsusi	CN 带扣坏了
PT Fivela partida	LT Sulūžusi sagtis	AL Tokëz e thyer
NL Kapotte gesp	PL Uszkodzona sprzączka	SA/AE مشبك مكسور



IT Cuscinetti trolley bloccati	BG Блокирани лагери на колелата	CZ Zablokovaná ložiska koleček
GB Trolley bearings blocked	DK Trolley kuglelejer blokerede	SK Zablokované ložiská vozíka
FR Roulements à billes bloqués	EE Blokeerunud laagrid	SI Ležaji koles blokirani
DE Radlager klemmen	FI Renkaat jumiutuneet	SE Blockerade hjul av trolley
GR Μπλοκαρισμένα ρουλεμάν τρόλεϋ	HU Görgő kerekek elakadtak	RU Блокированы подшипники колесиков
ES Cojinetes trolley bloqueados	LV Trolley gultņi ir bloķēti	CN 拉杆轴承卡了
PT Rolamentos trolley bloqueados	LT Užblokuoti krepšio ratukų guoliai	AL Kushinetat trolley të bllokuaara
NL Geblokkeerde trolleylagers	PL Poduszki wózka zablokowane	SA/AE محامل عربة التrolleyي مسدود



NO GARANZIA / NO WARRANTY / NON GARANTIE / KEINE GARANTIE / KAMIA EGŪYĶĶĶ / NO GARANTIA /
 NENHUMA GARANTIA / GEEN GARANTIE / НЯМА ГАРАНЦИЯ / INGEN GARANTI / EI GARANTIID / EI TAKUUTA /
 NINCS GARANCIA / NO GARANTIJA / NE GARANTIJA / NIE GWARANCJA / ŽÁDNÁ ZÁRUKA / ŽIADNA ZÁRUKA / NE
 GARANCIJA / INGEN GARANTI / НЕТ ГАРАНТИЙ / 无担保 / JO GARANCI / أي ضمان



IT	Asta rotta	BG	Счупена шина	CZ	Prasklá výsuvná tyč
GB	Broken bars	DK	Ødelagt teleskophåndtag	SK	Zlomená vysúvacia tyč
FR	Barre cassée	EE	Katkine teleskoop-käepide	SI	Zlom palice
DE	Gebrochene Trolleystangen	FI	Rikkoutunut vetotanko	SE	Bruten dragstång
GR	Σπασμένος άξονας	HU	Törött rúd	RU	Поломка телескопической ручки
ES	Asta rota	LV	Salauzta roktura stieni	CN	破碎的酒吧
PT	Haste partida	LT	Sulaužyta ištraukiama lagamino rankena	AL	Shtizë e thyer
NL	Kapotte stang	PL	Zniszczonego uchwyty	SA/AE	العصا مكسور



IT	Tessuto lacerato	BG	Разкъсан плат	CZ	Potrhaná látka
GB	Torn fabric	DK	Iturevet stof	SK	Roztrhaná tkanina
FR	Tissu déchiré	EE	Rebenenud kangas	SI	Raztrgano blago
DE	Zerrissene Stoffe	FI	Rispaantunut kangas	SE	Trasig textilmaterial
GR	Σκισμένο ύφασμα	HU	Anyag szakadt	RU	Разрыв ткани
ES	Tejido desgarrado	LV	Saplēstu audumu	CN	撕裂的面料
PT	Tecido lacerado	LT	Suplėšytas audinys	AL	Stof i grisur
NL	Gescheurde stof	PL	Rozdartej tkaniny	SA/AE	القماش متلف



IT	Usura anomala ruota trolley	BG	Аномално износване на колелата	CZ	Nepravidelné opotrebení koleček
GB	Abnormal trolley wheel wear and tear	DK	Unormalt slid af trolleys hjul	SK	Abnormálne opotrebovanie kolieska vozíka
FR	Usure anormale des roulettes du trolley	EE	Rataskohvi ratta anomaalne kulumine	SI	Nenormalna obraba kolesa vozička
DE	Außergewöhnliche Abnutzung der Räder	FI	Renkaan epätavallinen kuluminen	SE	Slitning av dragväskans hjul
GR	Ανώμαλη φθορά ρόδας τρόλεϋ	HU	Rendellenes kopás a keréken	RU	Необычный износ колесиков
ES	Desgaste anómalo rueda trolley	LV	Ratiņšomas riteņu nepareizu lietošanu	CN	车轮不正常磨损
PT	Desgaste anómalo da roda do trolley	LT	Anomalus lagamino ratuko susidėvėjimas	AL	Konsumim anormal i rrotës trolley
NL	Abnormale slijtage wiel trolley	PL	Nietypowego zużycia koła	SA/AE	عجلة عربة التزولي مستهلك



IT	Buchi sul tessuto	BG	Дупки по плата	CZ	Propíchlá látka
GB	Holes in the fabric	DK	Huller i stoffet	SK	Diery v tkanine
FR	Tissu troué	EE	Augud kangas	SI	Luknje v blagu
DE	Löcher im Stoff	FI	Kankaan reiät	SE	Hål i textilmaterial
GR	Τρύπες στο ύφασμα	HU	Lyukak a szöveten	RU	Перфорации в ткани
ES	Orificios en el tejido	LV	Saurumiem audumā	CN	面料中的孔
PT	Buracos no tecido	LT	Skylės audinyje	AL	Vrima në pëlhurë
NL	Gaten in de stof	PL	Dziury w tkaninie	SA/AE	ثقوب على القماش



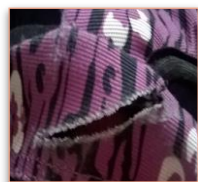
IT	Prodotto danneggiato	BG	Повреден продукт	CZ	Poškozený výrobek
GB	Damaged product	DK	Beskadiget produkt	SK	Poškodený produkt
FR	Produit endommagé	EE	Kahjustatud toode	SI	Poškodba izdelka
DE	Beschädigte Produkte	FI	Vaurioitunut tuote	SE	Fördärvad produkt
GR	Το προϊόν υπέστη ζημιά	HU	Sérült termék	RU	Повреждение продукта
ES	Producto dañado	LV	Bojātu produktu	CN	损坏的产品
PT	Produto danificado	LT	Apgadintas lagaminas	AL	Produkt i dëmtuar
NL	Beschadigd product	PL	Zniszczonego produktu	SA/AE	المنتجات التالفة



IT	Nastro lacerato	BG	Разнищена лента	CZ	Natržený popruh
GB	Webbing tear	DK	Iturevet snor	SK	Roztrhnutý popruh
FR	Ruban déchiré	EE	Rebenenud nõõr	SI	Razcefran pas
DE	Zerschlossene Gurte	FI	Rispaantunut hihna	SE	Trasig band
GR	Ιμάντας ξεφτισμένος	HU	Szövetszal szakadás	RU	Разрыв лямки
ES	Cinta desgarrada	LV	Saplēstu lenti	CN	胶带撕裂
PT	Tecido lacerado	LT	Suiręs diržas	AL	Rrip i grisur
NL	Gescheurde riem	PL	Rozdartego pasa	SA/AE	الشريط متلف



IT	Usura anomala telaio trolley	BG	Аномално износване на трoли корпуса	CZ	Nepravidelné opotrebení rámu
GB	Abnormal trolley frame wear and tear	DK	Unormalt slid af trolleys stel	SK	Abnormálne opotrebovanie rámu vozíka
FR	Usure anormale de la structure du trolley	EE	Rataskohvi raami anomaalne kulumine	SI	Nenormalna obraba ogrodja vozička
DE	Außergewöhnliche Abnutzung des Trolleygestells	FI	Rungon epätavallinen kuluminen	SE	Slitning av dragväskans ram
GR	Ανώμαλη φθορά στο σκελετό του τρόλεϋ	HU	Abnormális kopott troli keret	RU	Необычный износ каркаса
ES	Desgaste anómalo armazón trolley	LV	Ratiņšomas rāmja nepareizu lietošanu	CN	手推车车架异常磨损
PT	Desgaste anómalo da armação do trolley	LT	Anomalus lagamino korpuso apgadinimas	AL	Konsumim anormal i skeletit trolley
NL	Abnormale slijtage schaal van trolley	PL	Nietypowego zużycia stelaża walizki na kółkach	SA/AE	هيكل عربة التزولي مستهلك



IT	Tagli su prodotto	BG	Прорези по продукта	CZ	Pořezaný výrobek
GB	Cuts in the fabric	DK	Flænger i produktet	SK	Pretrhnutie tkaniva
FR	Produit coupé	EE	Lõiked kangas	SI	Ureznine izdelka
DE	Schnitte im Produkt	FI	Tuotteen repeytymät	SE	Styckningsdelar på produkten.
GR	Κοψίματα στο προϊόν	HU	Vágás a terméken	RU	Прорезы на продукте
ES	Tajos en el producto	LV	Iegriezumiem produktā	CN	在面料上削减
PT	Cortes no produto	LT	Ipjovimai ant lagamino	AL	Prerje në produkt
NL	Sneden in het product	PL	Przecięć na produkcie	SA/AE	قطع المنتج