

Feenhaus



PAPPKA®

AUSGEFUXT UND ZUGEKLAPPT

PAPPKA®
kreativ

www.pappka.de

[f @PAPPKA.Spielwelten](https://www.facebook.com/PAPPKA.Spielwelten)

[@pappka.musekind](https://www.instagram.com/pappka.musekind)



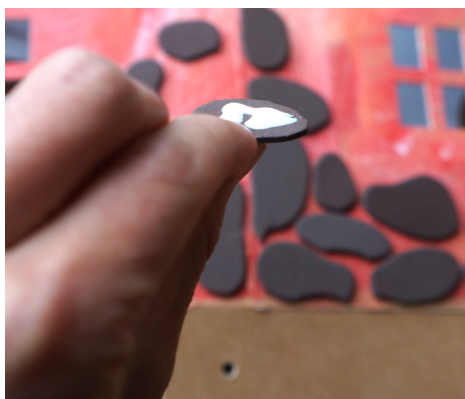
Schritt 1: Damit die Farben schön knalpig glitzernd werden, kannst du das Haus erst einmal mit einem groben Pinsel weiß grundieren. So bekommst du auch Struktur an die Hauswände!



Schritt 2: Schnapp dir bunte Lieblingsfarben male mutig drauf los.



Schritt 3: Aus Moosgummi lassen sich prima Steine ausschneiden.



Schritt 4: Mit Bastelleim kannst du diese nach Lust und Laune auf das Haus kle-



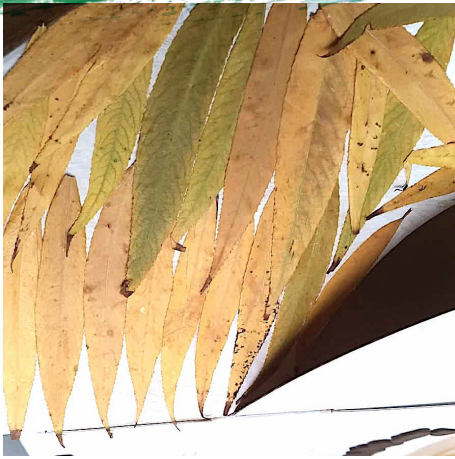
ben. (Hier kannst du natürlich auch die Farben selbst bestimmen!)

Bastelleim,
ggf. doppelseitiges Klebeband
eventl. Heißkleber
Schere
Schwämmchen (aus der Küche)
Pinsel
Farben (z.B.: Kinder-Acryl)
Glitzerfarben oder Kleber
Moosgummi
getrocknete Blätter (gepresst)
Rindenstückchen (z.B.: Pappel)
eventl. Stroh



Was du benötigst:

Feenhaus



Schritt 5: Klebe die getrockneten und gepressten Blätter deiner Wahl mit Bastleim oder doppelseitigem Klebeband als Dachschindel von unten nach oben



fest. Natürlich kannst du auch die Hausmauern noch verschönern...



Schritt 6: Für Türe und Fenster kannst du Rindenstücke verwenden.



Diese lassen sich gut mit Leim oder Heißkleber aufkleben. (Lasse am Rand 1-2mm frei, damit man Türen und Fenster noch gut öffnen kann.)



Oder du verwendet einfach Stroh, dieses kannst du auch ganz einfach mit Doppelseitigem Klebeband oder Leim befestigen.



Schritt 7: Schnapp dir Glitzerfarben, Glitzerkleber, Schillersteinchen, Schmetterlinge oder ähnliches und lass es auf deinem Haus schimmern!



Auch die Moosgummisteine und Türen / Fenster können ruhig ein wenig schil-



lern! Dafür nimmst du einen dünnen Pinsel oder ein kleines Stück Schwämm-



chen und tupfst oder streichst die Farbe darauf.

Feenhaus



Schritt 8: Den Rasen kannst du mit einem Schwämmchen auf tupfen. Hierfür brauchst du Grün und ein wenig Weiß als Grundierung.



Die Farben nebeneinander auf das Schwämmchen auftragen und einfach lostupfen.



Wenn die Farbe getrocknet ist, mit einem Wattestäbchen oder dünnem Pinsel bunte Farbtupfer als Blumen verteilen.



Schritt 9: Auf dem Rasen hast du Platz für einen Teich, Brunnen, Spielplatz, Baum, Zaun, vielleicht auch eine kleine Bank zum Ausruhen....



Zeig uns Deine Kreation! Poste ein Foto mit #meinpappka

www.pappka.de

[f @PAPPKA.Spielwelten](https://www.facebook.com/PAPPKA.Spielwelten)

[@pappka.musekind](https://www.instagram.com/pappka.musekind)