

### Facilité d'utilisation

✓ Facile à utiliser

### Résultats rapides

✓ Résultats en 10-15 minutes



# Mycoplasma pneumoniae

## Test Rapide Antigène

### Prélèvement oropharyngé

#### Dégré de Sensibilité

Analytes	Sensibilité	Spécificité	Précision
Antigène M. pneumoniae	94.3%	98.7%	98.2%

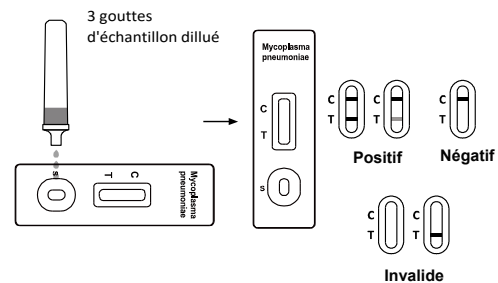
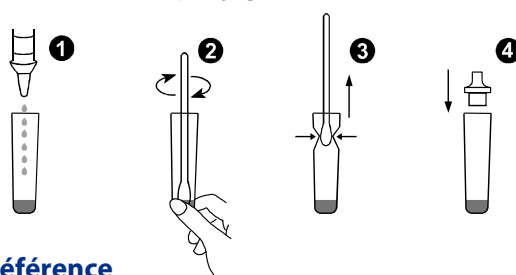
- M. pneumoniae est le plus souvent à l'origine d'infections des voies respiratoires supérieures, mais peut également provoquer une pneumonie
- Environ 40 % des pneumonies qui circulent et que l'on attrape en communauté sont dues à des infections à M. pneumoniae, les enfants et les personnes âgées étant les plus sensibles.
- M. pneumoniae est largement utilisé comme test de dépistage pour le diagnostic de la maladie à M. pneumoniae.

#### Contenu du Kit

- Cassettes (x20)
- Ecouvillon oropharyngé stérile (x20)
- Tubes d'extraction avec bouchon (x20)
- Tubes avec solution tampon (x1)
- Station de travail (x1)
- Notice (x1)

#### Mode d'emploi

##### Prélèvement oropharyngé



#### Information de commande et référence

REF	Désignation Produit	Specimen	Format	Pack	Conformité	Conditionnement
IMP-502	Cassette de test rapide Antigène M. pneumoniae	Ecouvillon oropharyngé	Cassette	20 T	CE	20 Test / boîte 60 boîtes / cartons