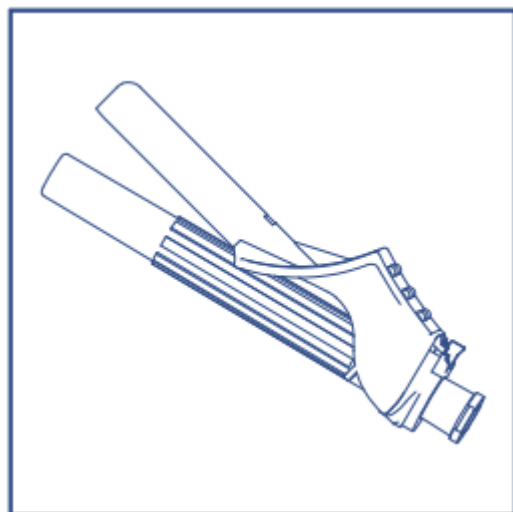


## Aiguilles Hypodermique sécurisées KDL®

L'aiguille hypodermique sécurisée KDL® peut être utilisée :

- Pour des injections,
- Pour des prélèvements

Compatible avec des seringues Luer Simple et Luer Lock



### Caractéristiques Generales

Matériaux	<ul style="list-style-type: none"> <li>• Capuchon protecteur de l'aiguille</li> <li>• Systeme de securite de l'aiguille</li> <li>• Aiguille :</li> <li>• Embase:</li> <li>• Lubrifiant :</li> <li>• Colle :</li> </ul>	<p>Polypropylène (PP)                  Polypropylène (PP)                  Acier inoxydable grade 304                  Polypropylène (PP)                  Huile de silicone, &lt;0.25g/mm2                  Resine de type epoxy</p>
Fabricant	Zhejiang Kindly medical Devices Certification ISO 13485:2016 par le TUV SUD No Q50363360056	
Pays d'origine	Chine	
Représentant Europeen	Shanghai International Holding Corp. GmbH(Europe) Eiffestrasse 80, 20537 Hamburg, Germany	
Stérilité	10-6 SAL (SAL = Sterility Assurance Level = Niveau d'Assurance de Stérilité) Procédé de stérilisation: stérilisation par E.O	
Conformité	Dispositif Médical – Classe II Directive européenne 93/42/CEE Certificat de conformité de marquage CE n° G1 0336336 0054 délivré par le TUV SÜD, n° d'organisme 0123. Certificat disponible sur demande	
Conservation	Durée de vie du produit (dans l'emballage d'origine) : 5 ans Température: Tenir à l'abri des rayons solaires	

Produit Apyrogène: Oui  
 Présence de Latex : Non  
 Présence de DNR (caoutchouc naturel sec) :Non  
 Présence de Phtalates :Non  
 Présence de produits d'origine animale :Non

## Tableau des references

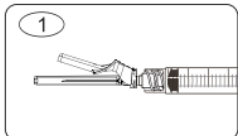
Reference	Taille
KD01-11425S	aiguille hypodermique sécurisée KDL 18G*25mm
KD01-11438S	aiguille hypodermique sécurisée KDL 18G*38mm
KD01-11325S	aiguille hypodermique sécurisée KDL 19G*25mm
KD01-11332S	aiguille hypodermique sécurisée KDL 19G*32mm
KD01-11338S	aiguille hypodermique sécurisée KDL 19G*38mm
KD01-11238S	aiguille hypodermique sécurisée KDL 20G*38mm
KD01-11125S	aiguille hypodermique sécurisée KDL 21G*25mm
KD01-11132S	aiguille hypodermique sécurisée KDL 21G*32mm
KD01-11138S	aiguille hypodermique sécurisée KDL 21G*38mm
KD01-11150S	aiguille hypodermique sécurisée KDL 21G*50mm
KD01-10413S	aiguille hypodermique sécurisée KDL 28G*13mm
KD01-10416S	aiguille hypodermique sécurisée KDL 28G*16mm
KD01-10313S	aiguille hypodermique sécurisée KDL 29G*13mm
KD01-10316S	aiguille hypodermique sécurisée KDL 29G*16mm
KD01-10213S	aiguille hypodermique sécurisée KDL 30G*13mm

## Conditionnement et emballage

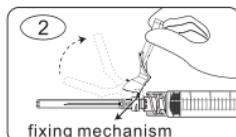
Emballage unitaire	Pcs / boite	Pcs / carton	Dimensions Cartons
Blister	100	1000	40x36.5x26.5cm

## Recommandation d'utilisation:

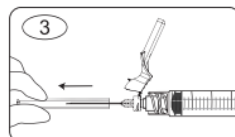
### DIRECTIONS FOR USE:



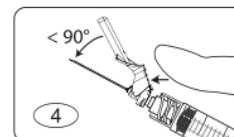
1. Carefully remove the safety needle from the package.



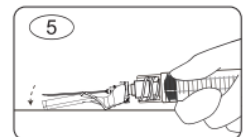
2. Securely attach the safety needle to a syringe with a push and clockwise twist motion. Move the safety sheath away from the needle and toward the syringe barrel. The safety sheath will remain in the position you set.



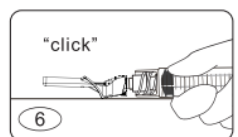
3. Remove the needle cover carefully to avoid damaging the needle. Perform puncture per standard clinical practice.



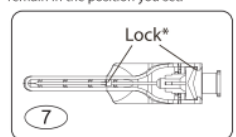
4. After puncture, Position sheath in preparation for device activation: Using a one-handed technique, push the tab forward with your finger or thumb so that the sheath is less than 90 degrees from the needle.



5. Activate safety mechanism: position the safety protective cap against a flat surface at a lowest possible angle.



6. Press down with a firm, quick motion until a distinct audible click is heard.



7. Visually confirm that the needle is fully engaged under the lock. Dispose of used needles and materials following your federal and local regulations for sharps disposal.

**Note:** the location of the lock will vary depending upon needle size. Audible click may not be heard on small needle sizes; visual confirmation is required per needle.

**100**  
PCS



Importé & Distribué par: Metze SAS  
10 rue de Penthièvre, 75008 Paris  
[commandes@metzecare.com](mailto:commandes@metzecare.com)