



# K•EYES

DESIGNED IN SAINT TROPEZ' BAY

Collection Lunettes de lecture  
Hiver 2024







## MODÈLE #K39

Lunette loupe de lecture Ronde Oversized

La #K39 est une oversized lunette loupe de lecture à la forme ronde qui convient aux visages médiums et larges. La monture est épaisse, soit translucide, soit effet peau de pêche et vous surprendra par son confort et sa légèreté.

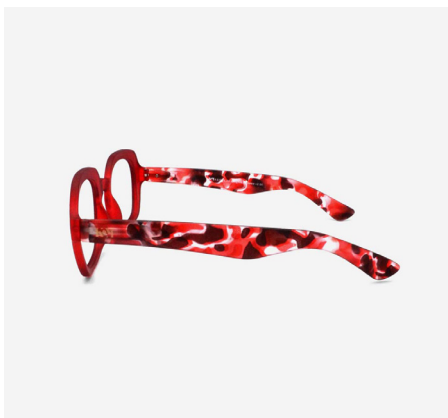
- Monture forme ronde
- Branches flexibles
- Traitement anti-rayures
- Dioptrie +1.00 à +3.50



#K39

MONIQUE

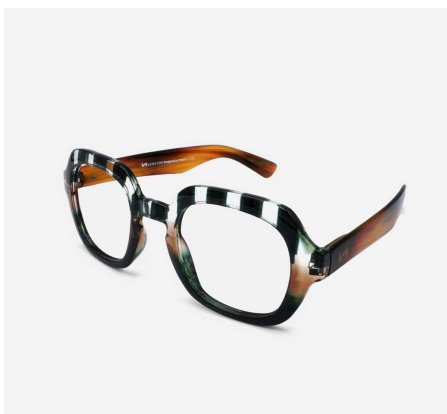
Effet peau de pêche







**#K39**  
**CAROLE**





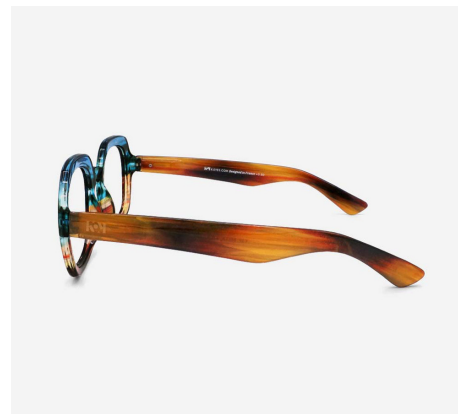
#K39  
ISABELLE







**#K39**  
**BELLA**







## MODÈLE #K40

Lunette loupe de lecture Rectangulaire

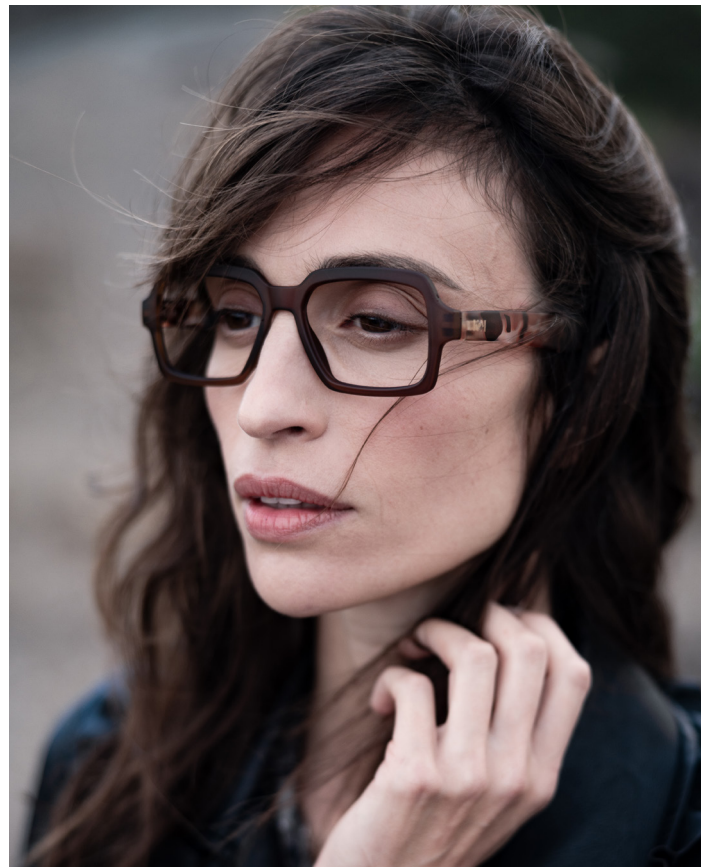
La #K40 est une lunette loupe rectangulaire qui convient aux hommes comme aux femmes presbytes.

Sa forme rectangulaire moderne et son effet peau de pêche pour les modèles brun et bleu vous surprendront par leur confort et légèreté.

- Monture forme rectangulaire
- Branches flexibles
- Traitement anti-rayures
- Dioptrie +1.00 à +3.50



**#K40**  
**ALAIN**  
Effet peau de pêche







**#K40**  
**GEORGES**  
Effet peau de pêche





#K40  
JOE







**#K40  
IVAN**







## MODÈLE #K41

Lunette loupe de lecture Rectangulaire Oversized

Modèle #K41 de lunette loupe de lecture homme et femme.  
Sa forme très grande rectangulaire qui descend sur les pommettes est idéale pour les visages carrés et ronds.  
Ultra légères et originales, ce sont des lunettes de lecture pour voir de près de qualité premium.  
Le modèle vert intense arbore un effet peau de pêche très doux et confortable.

- Monture forme rectangulaire
- Branches flexibles
- Traitement anti-rayures
- Dioptrie +1.00 à +3.50



#K41

JOAN

Effet peau de pêche







**#K41  
WILLY**







**#K41**  
**ROBERT**







# K•EYES

DESIGNED IN SAINT TROPEZ' BAY

[www.k-eyes.com](http://www.k-eyes.com)

