

**COLOR.ME**  
by **KEVIN.MURPHY**  
**START**



**OR.ME**  
**MURPHY**

**COLOR.ME**  
by **KEVIN.MURPHY**

**COLOR.ME**  
by **KEVIN.MURPHY**

**COLOR.ME**  
by **KEVIN.MURPHY**

**KEVIN.MURPHY**

**KEVIN.MURPHY**

100 mL e 3.3 FL. OZ.

100 mL e 3.3 FL. OZ.

100 mL e 3.3 FL. OZ.

Honey based colour with molecular couple guarantee  
Coloration à base de miel qui garantit une association unique des molécules

Honey based colour with molecular couple guarantee  
Coloration à base de miel qui garantit une association unique des molécules

Honey based colour with molecular couple guarantee  
Coloration à base de miel qui garantit une association unique des molécules

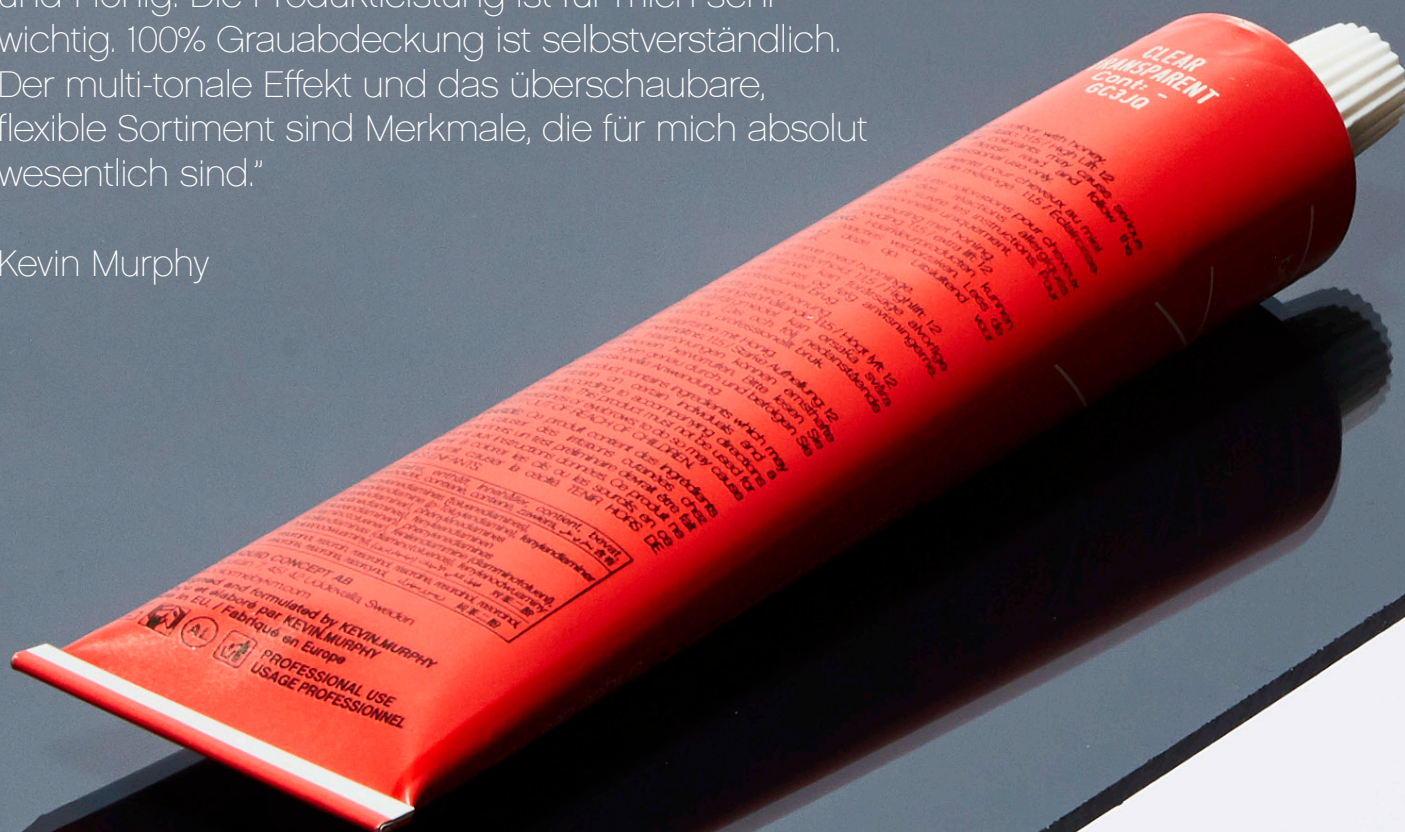
# COLOR.ME START

## INHALT

- 4 **PHILOSOPHIE**
- 14 **TECHNOLOGIE**
- 16 **DIAGNOSE**
- 21 **FARBKREIS UND HINTERGRUNDPIGMENT**
- 24 **ACTIVATOREN**
- 28 **PORTFOLIO**
- 40 **KORREKTUREN**
- 44 **APPLIKATION**
- 46 **COLOUR.FINISHING REGIME**
- 51 **SICHERHEITSHINWEISE**

“Der Inhalt der Tube ist für mich genauso wichtig wie das Ergebnis, das ich kreierte. Deshalb haben wir uns entschieden, ohne PPD und Ammoniak zu arbeiten. Wir verwenden natürlich gewonnene Inhaltsstoffe wie Sheabutter, Granatapfel, Aloe Vera und Honig. Die Produktleistung ist für mich sehr wichtig. 100% Grauabdeckung ist selbstverständlich. Der multi-tonale Effekt und das überschaubare, flexible Sortiment sind Merkmale, die für mich absolut wesentlich sind.”

Kevin Murphy





# Welcome to **COLOR.ME START**

COLOR.ME ist aus KEVIN.MURPHYS Vision entstanden, eine Verbindung zu schaffen zwischen SESSION WORK, FASHION und HAARFARBE. Diese kompakte Farblinie liefert höchste Produktleistung und natürlich aussehende Farbergebnisse bei optimaler Funktionalität. Eine kunstvolle Mischung aus sanften und natürlich gewonnenen Inhaltsstoffen spendet Feuchtigkeit, verjüngt die Struktur und gibt unglaublichen Glanz.

# PRODUKT PORTFOLIO

HONIGBASIERTE FARBEN	<b>97</b>
NUANCEN	<b>79</b>
CLEAR	<b>1</b>
HIGH.LIFT	<b>3</b>
BOOSTER	<b>6</b>
TONER	<b>11</b>
POWDER.LIGHTENER	<b>3</b>
CREAM.LIGHTENER	<b>2</b>
FREESTYLE.LIGHTENER	<b>1</b>
CREAM.ACTIVATOR	<b>5</b>
LIQUID.ACTIVATOR	<b>2</b>
pH.D	<b>1</b>
COLOUR.XELERATE	<b>1</b>

## VORTEILE UND MERKMALE

- Neueste Technologie
- Maximale Aufhellung
- Hohe Produktleistung
- Respektiert die Haarstruktur ohne Kompromisse
- 100% Grauabdeckung
- Ton-in-Ton
- Dunkler Colorieren
- Fashion Shades/Modetöne
- HIGH.LIFT Colours
- Perfekter Längenausgleich (COLOUR BALANCING)
- Einfache Farbkorrekturen
- Pastell-Coloration







# THE CHOICES WE MAKE

Das Wasser, das zur Reinigung der Produktionsmaschinen und Farbtanks verwendet wird, wird nach der Aufbereitung durch die hauseigene Wasseraufbereitungsanlage wieder in den Fluss zurückgeführt, aus dem es entnommen wurde. Es verlässt die Fabrik tatsächlich sauberer, als es angekommen ist.

## **AMMONIAK FREI**

Kunden, Coloristen und Stylisten genießen eine angenehme Salonatmosphäre durch den kosmetischen Duft der Hagebutte bei COLOR.ME.

COLOR.ME entwickelt nicht den "beißenden" Ammoniakgeruch herkömmlicher Farben.

## **PPD FREI**

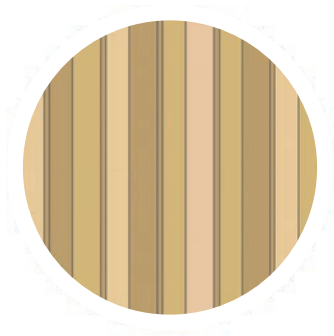
Viele Kopfhautirritationen und allergische Reaktionen während des Färbeprozesses werden durch ParaPhenylendiamine hervorgerufen. COLOR.ME ist frei von PPD. Dadurch wird das Risiko von Irritationen minimiert.

## **PETA ZERTIFIZIERT**

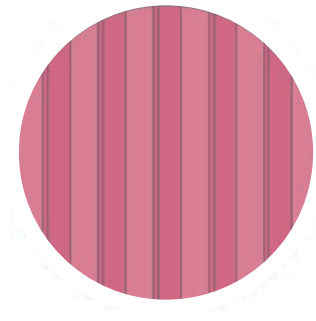
## **100% RECYCLEBARE VERPACKUNG**

# MULTI-TONALES RESULTAT

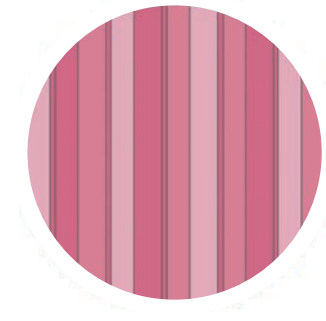
COLOR.ME hat den einzigartigen, natürlichen multi-tonalen Effekt. COLOR.ME respektiert das natürliche Farbmuster des Haares und kreiert wunderschönen Glanz auf jeder einzelnen Strähne und damit eine multi-dimensionale Farbe.



Natürliches Haar  
mit  
Multi-Tönen



Herkömmliche  
Haarfarbe -  
plakat



COLOR.ME  
mit  
Multi-Tönen



# INHALTSSTOFFE UND WIRKUNG

## HONIG

Ist ein Feuchthaltemittel, das viele Vitamine und Mineralien enthält. Honig bildet eine Schutzbarriere.

## GRANATAPFEL

Ist für seine heilende, entzündungshemmende und das Immunsystem stärkende Wirkung bekannt. Die enthaltenen Polyphenole dienen als UV-Schutz. Granatapfel enthält eine Vielzahl von Polyphenolen und Flavonoide, als Schutz vor freien Radikalen.

## SHEABUTTER

Liefert Feuchtigkeit für trockenes oder geschädigtes Haar bis in die Spitzen.

## HAGEBUTTEN

Oft verwendet in der High-End Hautkosmetik. Hocheffektive Antioxidantien sorgen für extra langanhaltenden Farbglanz.

## KOKOSNUSSÖL

Resistente, langkettige Molekülverbindungen schützen die Kopfhaut während der Coloration.

## ALOE VERA

Die Wirksamkeit von Aloe Vera liegt in den 75 bekannten Nährstoffen, die das Haar glätten und Haar und Kopfhaut befeuchten. Repariert, beruhigt und spendet Glanz.

## PANTHENOL

Ist antiseptisch, beruhigt die Kopfhaut. Feuchtigkeitsspendend und glättend.

## SÜSSMANDELÖL

Macht die Haut weich und geschmeidig. Ist sehr nährstoffreich; mit Vitamin E, gibt Glanz.

## TRAUBENKERNÖL

Enthält Linolsäure und Lecithin. Reguliert den pH-Wert und stabilisiert den natürlichen Säureschutzmantel der Haut.



*Punica granatum*



INSTRUCTIONS  
INSIDE

Color	Application	Processing Time	Developer
1/2	5/10 min	1/2	10 vol / 3%
1/1.5	10/25 min	1/1.5	20 vol / 6%
1/1.5	30/35 min	1/1.5	30 vol / 9%
1/2	35/45 min	1/2	40 vol / 12%

**COLOR.ME**  
by KEVIN.MURPHY  
100 ml e 3.3 FL. OZ.  
Honey based colour with molecular couple guarantee  
Coloration à base de miel aux avantages de la végétation

# Colour Conso

Color.Me brings to life Kevin  
unite session work, fashi  
luxurious, high performance  
line. Delivering natural-lo  
functionality, Color.Me is a  
has been created with natur  
help moisturise and rejuve  
incredible shine and colo  
causing harm t



rformance v  
to me. 100% gr  
as a definite. A

# DIE 3 STUFEN TECHNOLOGIE

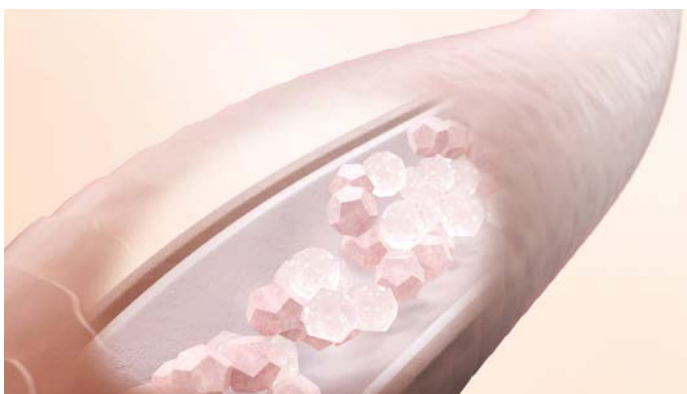
## VERZÖGERTE OXIDATION

Wenn sich der COLOR.ME CREAM.ACTIVATOR mit der COLOR.ME Farbe verbindet, wird der Oxidationsprozess verzögert, um einen präzisen Farbauftrag zu ermöglichen, welcher zum gewünschten, gleichmäßigen Ergebnis führt.



## SPEZIELLE MIKROPIGMENTE

Extrem kleine Farbpigmente lagern sich an und dringen tief in den Haarschaft ein. Das Resultat ist eine haltbare Farbe und glänzendes, gesundes Haar.



## MOLEKÜL KUPPEL GARANTIE

Eine exakte "Zählmethode" garantiert, dass kein Farbpigment ungekuppelt bleibt, und somit ausschließlich stabil gebundene Farbmoleküle entstehen.

### DIE MOLEKÜL-KUPPEL-GARANTIE

- Vermindert Hautirritationen und/oder allergische Reaktionen
- Weniger Belastung des Grundwassers



# HAAR DIAGNOSE

Diagnose ist der Schlüssel zum Erfolg und ist essentiell wichtig vor jedem Farbservice. Hier passieren die meisten Fehler und Missverständnisse zwischen Erwartung und Ergebnis, wenn man nicht akkurat vorgeht.

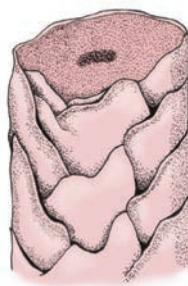
## STRUKTUR

Die Haarstärke beeinflusst:

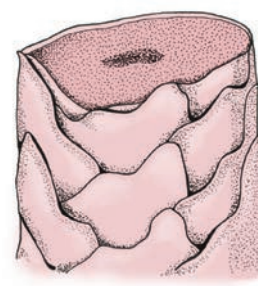
- Aufnahmevermögen
- Auftragechnik
- Endresultat
- Einwirkzeit



**Fein**



**Mittel**



**Dick**

## POROSITÄT

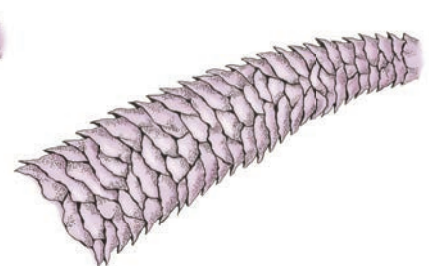
Porosität beeinflusst wie gut das Haar Farbe und Feuchtigkeit aufnehmen und halten kann.



**Niedrig**



**Mittel**



**Hoch**



Die Schuppenschicht (Cuticula) ist dafür verantwortlich, wie leicht Feuchtigkeit und Fett in das Haar eindringen können und damit für die Haltbarkeit einer Farbe.

Porosität beeinflusst:

- Farbwahl
- Auftragechnik: Brauchen die porösen Partien eine andere Rezeptur/eine andere Einwirkzeit?
- Haltbarkeit

Denke daran: "Überwachte" Einwirkzeit verhindert ein zu dunkles Endergebnis.

Die Porosität kann dazu führen, dass das Haar die Farbe unterschiedlich schnell aufnimmt. Wenn dies im gesamten Haarschaft unterschiedlich ist, kann die Farbe ungleichmäßig erscheinen.

Wir empfehlen, **EVERLASTING.COLOUR LEAVE-IN** vor dem Farbservice auf stark poröse Stellen aufzutragen, um ein gleichmäßiges Farbergebnis zu erzielen.

1. Einen leichten Sprühnebel EVERLASTING.COLOUR LEAVE-IN auf die porösen Stellen des Haarschafts auftragen.
2. In das Haar einföhnen, bis alle Feuchtigkeit entfernt ist.
3. COLOR.ME Service auftragen.



# FARBTIEFE

Die Zahl vor dem Punkt bestimmt die Helligkeit.

FARBTIEFE	
11. =	ULTRA PLATINUM / ULTRA PLATINBLOND
10. =	PLATINUM / PLATINBLOND
9. =	VERY LIGHT BLONDE / LICHTBLOND
8. =	LIGHT BLONDE / HELLBLOND
7. =	MEDIUM BLONDE / MITTELBLOND
6. =	DARK BLONDE / DUNKELBLOND
5. =	LIGHT BROWN / HELLBRAUN
4. =	MEDIUM BROWN/ MITTELBRAUN
3. =	DARK BROWN / DUNKELBRAUN
2. =	DARKEST BROWN / SCHWARZBRAUN
1. =	BLACK / SCHWARZ

# REFLEX

Die Zahl direkt hinter dem Punkt bestimmt die Hauptnuance/  
die Farbrichtung.

REFLEX	
.0 N =	NATURAL / NATUR
.1 A =	ASH / ASCH
.2 B =	BEIGE / BEIGE
.3 G =	GOLD / GOLD
.4 C =	COPPER / KUPFER
.5 M =	MAHOGANY / MAHAGONI
.6 R =	RED / ROT
.7 ch =	CHOCOLATE / SCHOKOLADE
.8 V =	VIOLET / VIOLETT

# NUMMERNSYSTEM

COLOR.ME hat ein einfaches Nummernsystem. Es stellt Farbtiefe (Helligkeit) und Nuancierung (Farbrichtung) dar und zeigt zuverlässig, welche Farbe daraus entsteht.

# 6.43

**Die Nummer vor dem Punkt beschreibt die Farbtiefe.  
Die Nummern nach dem Punkt beschreiben die  
Nuancierungen/ die Reflexe.**

Die Nummern nach dem Punkt beschreiben den Haupt- und Nebenreflex.

DUNKELBLOND

.

KUPFER

GOLD

**Tiefe**

**Hauptreflex**

**Nebenreflex**

# HINTERGRUNDPIGMENT

Die Farbe des darunter liegenden Pigments wird beim Aufhellen sichtbar.

TIEFE	HINTERGRUNDPIGMENT	GEGENFARBE
11.	PLATINUM	
10.	BLASSESTES GELB	BLASSESTES VIOLETT
9.	HELL GELB	HELL VIOLETT
8.	GELB	VIOLETT
7.	ORANGE GELB	BLAU / VIOLETT
6.	ORANGE	BLAU
5.	ROT ORANGE	GRÜN / BLAU
4.	ROT	GRÜN
3.	ROT	GRÜN
1.	ROT	GRÜN



# FARBKREIS BASICS

## PRIMÄRFARBEN

Primärfarben sind die Farben, aus denen alle anderen Farben bestehen. **BLAU**, **GELB**, **ROT**.

## SEKUNDÄRFARBEN

Farben, die beim Mischen zweier Primärfarben entstehen. **GRÜN**, **ORANGE**, **VIOLETT**.

## TERTIÄRFARBEN

Zwischenfarben, die durch das Mischen von entweder einer Primärfarbe mit einer Sekundärfarbe oder zwei Sekundärfarben hergestellt werden.

## KOMPLEMENTÄRFARBEN

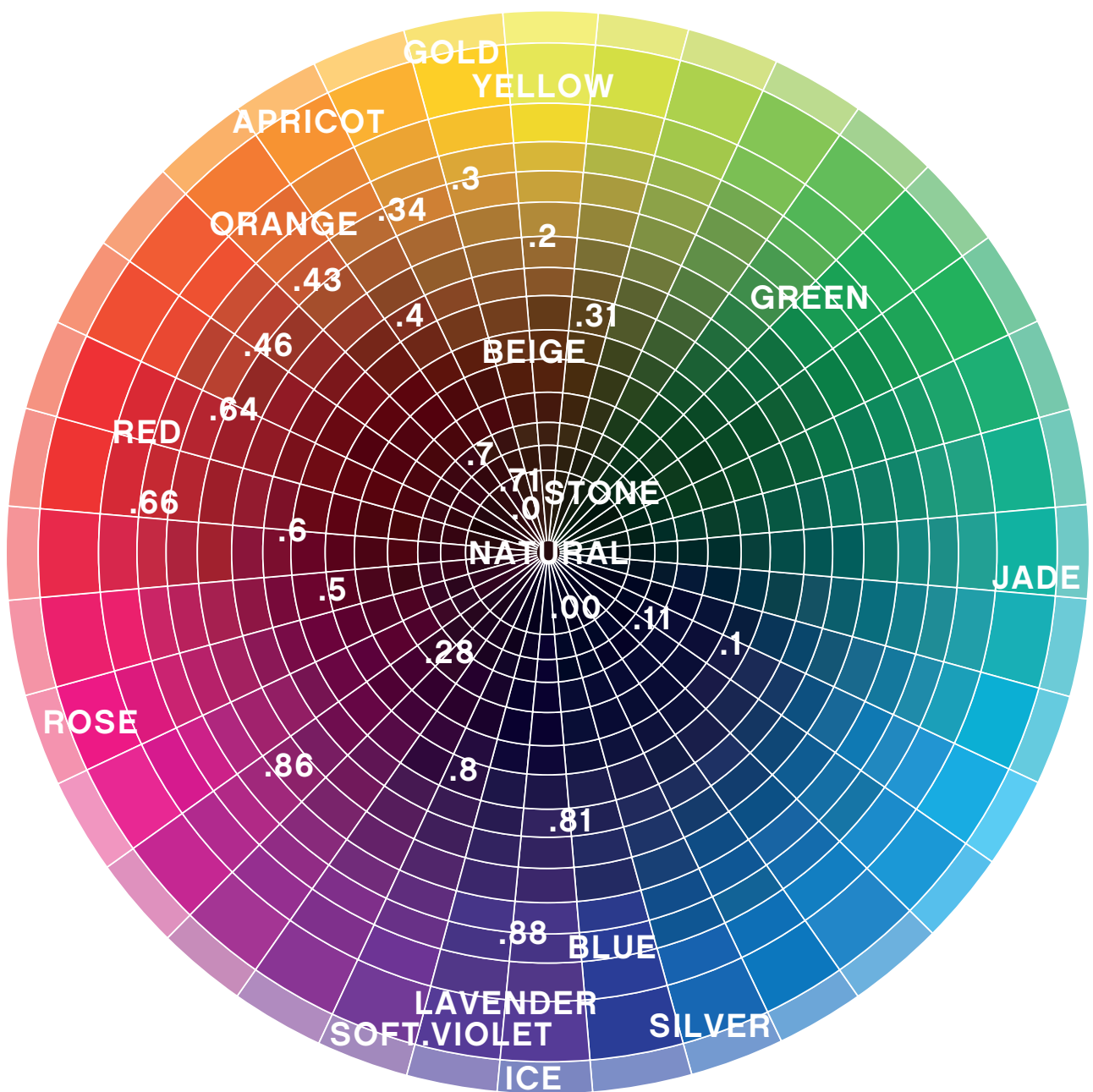
Farben, die sich im Farbkreis gegenüber liegen; sie neutralisieren sich gegenseitig. **BLAU** + **ORANGE**, **GELB** + **VIOLETT**, **ROT** + **GRÜN**.



# COLOR.ME FARBKREIS MIT REFLEXEN

Die Komplexität der Farbe wird sehr einfach, wenn du den Farbkreis verstehst.

Du kannst mit COLOR.ME by KEVIN.MURPHY eine unendliche Anzahl von personalisierten Modetönen kreieren.



# CREAM.ACTIVATOR

COLOR.ME CREAM.ACTIVATOR ist in 5 Varianten erhältlich für maßgeschneiderte Ergebnisse. Die Stärke des CREAM.ACTIVATORS bestimmt die empfohlene Einwirkzeit.

- Exklusiv entwickelt für COLOR.ME Nuancen, HIGH.LIFT, BOOSTER, TONER UND LIGHTENER
- Cremige Konsistenz für genaue Applikation verhindert das Tropfen oder Verlaufen der Farbe
- Gibt dem Haar einen luxuriösen, kosmetischen Griff

# LIQUID.ACTIVATOR

COLOR.ME LIQUID.ACTIVATOR ist erhältlich in 3% und 1% und hat die ideale Viskosität für eine schnelle Anwendung mit unserer APPLICATOR.BOTTLE und MIXING.SPHERE. Für schnelle, mühelose Veredlungsservices und brillante, multidimensionale Ergebnisse.

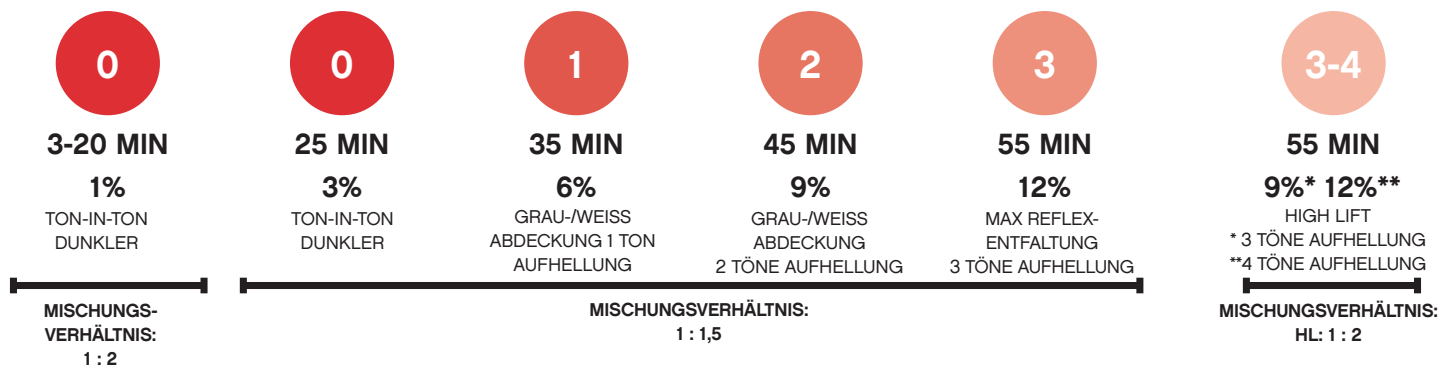
**LIQUID.ACTIVATOR 1%** ist eine sofortige Möglichkeit, einer Kundin, die zum Blow-dry kommt, einen schnellen Farbservice anzubieten. Wird mit TONER, NUANCEN und BOOSTER verwendet.

**(LIQUID.ACTIVATOR 1% nicht mit pH.D anwenden!)**





**LIQUID.ACTIVATOR 3%** kann mit NUANCEN, BOOSTER und pH.D verwendet werden.

- Ermöglicht eine schnelle und einfache Anwendung direkt aus einer APPLICATOR.BOTTLE
- Ideal geeignet für Flüssigtönungen
- Geschmeidige, lotionsartige Konsistenz für gleichmäßige Verteilung
- Ton-in-Ton
- Dunklere Färbungen





## LIQUID.ACTIVATOR vs. CREAM.ACTIVATOR

	LIQUID.ACTIVATOR 1%	CREAM.ACTIVATOR 1%	LIQUID.ACTIVATOR 3%	CREAM.ACTIVATOR 3%
ACTIVATOR				
HAUPT-EINSATZ- GEBIET	<ul style="list-style-type: none"> <li>• SCHNELLE APPLIKATION AM WASCHBECKEN</li> </ul>	<ul style="list-style-type: none"> <li>• PRÄZISE APPLIKATION</li> <li>• SCHALE UND PINSEL</li> </ul>	<ul style="list-style-type: none"> <li>• SCHNELLE APPLIKATION AM WASCHBECKEN</li> </ul>	<ul style="list-style-type: none"> <li>• PRÄZISE APPLIKATION</li> <li>• SCHALE UND PINSEL</li> </ul>
WIRD VERWENDET MIT	<ul style="list-style-type: none"> <li>• TONER</li> <li>• NUANCEN</li> <li>• BOOSTER</li> </ul>	<ul style="list-style-type: none"> <li>• TONER</li> <li>• NUANCEN</li> <li>• BOOSTER</li> </ul>	<ul style="list-style-type: none"> <li>• pH.D</li> <li>• NUANCEN</li> <li>• BOOSTER</li> </ul>	<ul style="list-style-type: none"> <li>• NUANCEN</li> <li>• BOOSTER</li> <li>• LIGHTENER</li> </ul>
ZUSATZ- INFO	<p><b>TONER und NUANCEN:</b> Für sanfte Veredlung</p> <ul style="list-style-type: none"> <li>• MITTLERE BIS TRANS-PARENTE SÄTTIGUNG</li> <li>• TON-IN-TON</li> <li>• DUNKLER COLORATION</li> </ul>	<p><b>TONER und NUANCEN:</b> Für sanfte Veredlung</p> <ul style="list-style-type: none"> <li>• MAXIMALE PRODUKT-SÄTTIGUNG</li> <li>• TON-IN-TON</li> <li>• DUNKLER COLORATION</li> </ul>	<p><b>pH.D COLORATION AUF FEUCHTEM HAAR:</b> pH Transformer für sanfte demi-permanente Coloration</p> <ul style="list-style-type: none"> <li>• KEINE AUFHELLUNG ODER FARBVERSCHIEBUNG</li> <li>• GREY BLENDING</li> <li>• TON-IN-TON</li> <li>• DUNKLER COLORATION</li> </ul>	<p><b>NUANCEN:</b> Für sanfte alkalische demi-permanente Coloration</p> <ul style="list-style-type: none"> <li>• TON-IN-TON</li> <li>• DUNKLER COLORATION</li> <li>• BIS 1 STUFE AUFHELLUNG</li> <li>• GREY BLENDING</li> <li>• COLOUR BALANCING</li> <li>• ABMILDERN VON NACHGEWACHSENEN ANSÄTZEN</li> </ul>
MISCH- EMPFEHLUNG	1:2	1:2	1:2	1:1,5
EINWIRKZEIT	Bis 20 Minuten	Bis 20 Minuten	5% pH.D - Bis 20 Minuten 10% pH.D - Bis 10 Minuten	Bis 25 Minuten
ZUSATZ- INFO	<p>ACHTUNG: Nicht mit pH.D verwenden!</p>		<p><b>NUANCEN:</b> Für sanfte alkalische demi-permanente Coloration auf trockenem Haar</p> <ul style="list-style-type: none"> <li>• TONE-IN-TON</li> <li>• DUNKLER COLORATION</li> <li>• COLOUR BALANCING</li> <li>• BIS EINE STUFE AUFHELLUNG</li> <li>• GREY BLENDING</li> </ul>	<p><b>LIGHTENING:</b> Für kontrollierte Aufhellung</p> <ul style="list-style-type: none"> <li>• Hellt natürliches und künstliches Pigment auf</li> </ul>
MISCH- EMPFEHLUNG			1:1,5	1:2
EINWIRKZEIT			Bis 25 Minuten	Anpassen an den LIGHTENER

# COLOR.ME RANGE

Diese kompakte Farblinie liefert höchste Leistung und natürlich aussehende Ergebnisse bei optimaler Farbfunktionalität.

## COLOR.ME

by KEVIN.MURPHY

Honey based colour with molecular couple guarantee  
Coloration à base de miel qui garantit une association  
unique des molécules

Den här produkten får inte användas för att färga ögonfransar och ögonbryn, eftersom detta kan leda till blindhet. Denna produkt får inte användas av minderåriga under 16 år. Temporära svarta hennatatueringar kan öka risken för allergier. Färga inte håret - om klienten har fått hudslag. - Om klienten har fått en allergisk reaktion efter tidigare tekniska färgningstjänster. - Om klienten har fått en allergisk reaktion efter temporär svart hennatatuering. Använd skyddshandskar. Utomhusbruk. Skölj håret väl efter användning.

**DE** Permanente Haarfarbe mit Honig  
**Anweisungen:** Mischverhältnis: 1:1,5 / Starke Aufhellung: 1:2  
**Anwendung:** Tragen Sie die Mischung unmittelbar nach dem Anrühren gleichmäßig auf dem gesamten, trockenen Haar auf. Nach der Einwirkzeit mit reichlich Wasser ausspülen, bis das Wasser sauber abläuft.

**WARNUNG:** Haartönungen können ernsthafte allergische Reaktionen hervorrufen. Bitte lesen Sie sich die Anweisungen gut durch und befolgen Sie sie. Nur zur professionellen Anwendung. Dieses Produkt enthält Inhaltsstoffe, die bei manchen Personen zu Hautreizungen führen können. Sie sollten zunächst einen Test durchführen, wie es in der Anleitung beschrieben ist. Dieses Produkt ist nicht zum Färben von Wimpern und Augenbrauen vorgesehen. Zuwiederhandeln kann zu Blindheit führen. Dieses Produkt ist nicht für die Anwendung an Personen unter 16 Jahren vorgesehen.

**EN** Permanent hair colour with honey  
**Instructions:** Mixing Ratio: 1:1.5 / High Lift  
**Application:** As soon as you have prepared, distribute it evenly throughout dry hair. At the same time, rinse out with plenty of water until the water runs clear.  
**WARNING:** Hair colourants may cause skin reactions. Please read and follow the instructions for professional use only. This product is not for use on children or individuals that may cause skin irritation. A preliminary test should be performed on a small area of the scalp. The product must not be used for dyeing the eyebrows. To do so may cause blindness. Temporary black henna tattoos under the eyes are not for use by minors under the age of 16. Allergic reactions may increase if the client has suffered technical colouring services. If the client has suffered allergic reactions after temporary black henna tattoos, wear suitable gloves for external use. Rinse hair well after application.

**F** Coloration permanente pour cheveux au miel  
**Instructions:** Rapport de mélange: 1:1,5 / Éclaircissement intense: 1:2  
**Application:** Répartissez-le de manière homogène sur les cheveux secs. Une fois le temps de pose écoulé, rincez abondamment à l'eau jusqu'à ce que celle-ci soit claire. Veillez à bien rincer les cheveux. Pour une utilisation professionnelle uniquement.

**AVERTISSEMENT:** Les colorations pour cheveux peuvent entraîner des réactions allergiques sévères. Lire attentivement les instructions d'utilisation. Ce produit ne doit pas être utilisé par des enfants mineurs de moins de 16 ans. Les tatouages temporaires au henné noir peuvent augmenter le risque d'allergie. Ne pas colorer les cheveux - si le client présente une irritation - si le client a présenté des réactions allergiques lors d'utilisations précédentes de produits de coloration. Lavez bien les cheveux après utilisation.

Den här produkten får inte användas för att färga ögonfransar och ögonbryn, eftersom detta kan leda till blindhet. Denna produkt får inte användas av minderåriga under 16 år. Temporära svarta hennatatueringar kan öka risken för allergier. Färga inte håret - om klienten har fått hudslag. - Om klienten har fått en allergisk reaktion efter tidigare tekniska färgningstjänster. - Om klienten har fått en allergisk reaktion efter temporär svart hennatatuering. Använd skyddshandskar. Utomhusbruk. Skölj håret väl efter användning.

**DE** Permanente Haarfarbe mit Honig  
**Anweisungen:** Mischverhältnis: 1:1,5 / Starke Aufhellung: 1:2  
**Anwendung:** Tragen Sie die Mischung unmittelbar nach dem Anrühren gleichmäßig auf dem gesamten, trockenen Haar auf. Nach der Einwirkzeit mit reichlich Wasser ausspülen, bis das Wasser sauber abläuft.

**WARNUNG:** Haartönungen können ernsthafte allergische Reaktionen hervorrufen. Bitte lesen Sie sich die Anweisungen gut durch und befolgen Sie sie. Nur zur professionellen Anwendung. Dieses Produkt enthält Inhaltsstoffe, die bei manchen Personen zu Hautreizungen führen können. Sie sollten zunächst einen Test durchführen, wie es in der Anleitung beschrieben ist. Dieses Produkt ist nicht zum Färben von Wimpern und Augenbrauen vorgesehen. Zuwiederhandeln kann zu Blindheit führen. Dieses Produkt ist nicht für die Anwendung an Personen unter 16 Jahren vorgesehen. Temporäre Tätowierungen mit „schwarzem Henna“ können das Allergierisiko erhöhen. Haar nicht färben, wenn der/die Kunde/Kundin - mit einem Ausschlag reagiert - bei vorherigen technischen Färbediensten allergische Reaktionen erlitt. - allergische Reaktionen nach Tätowierung mit schwarzem Henna erlitt. Nur zur äußeren Anwendung. Nach Anwendung die Haare gut spülen.

# GRAUABDECKUNG

Mit COLOR.ME kannst du eine natürliche, multitonale oder eine kompakte Abdeckung schaffen.

Wir empfehlen, CREAM.ACTIVATOR 6% oder 9% einzusetzen. 6% wird in den meisten Fällen verwendet, um alle Anforderungen an Deckkraft auf unpigmentiertem Haar zu erfüllen.

Wenn deine Kundin sehr widerstandsfähiges, graues Haar hat, kann CREAM.ACTIVATOR 9% dazu beitragen, eine bessere Abdeckung zu erreichen.

COLOR.ME NUANCEN bieten eine vollständige Grauabdeckung mit Ausnahme der

.1 ASH

.81 VIOLET.ASH

.88 VIOLET.INTENSE Tönen.

Um eine Abdeckung mit diesen Nuancen zu erreichen, mische sie mit .0 NATURAL NUANCEN oder .00 INTENSE.NATURAL NUANCEN.

# TÖNE: LEVEL 1-11

COLOR.ME wird mit dem dazugehörigen CREAM.ACTIVATOR gemischt und erzielt je nach Verhältnis und Stärke alle gewünschten Ergebnisse; von demi-permanent bis permanent.

Verschiedene Möglichkeiten für permanente Ergebnisse

- Ton-in-Ton und dunkler
- 100 % Grauabdeckung
- 1 - 3 Töne heller
- Als Refinement für aufgehelltes Haar

## MISCHEMPFEHLUNG FÜR "STANDARD"-REZEPTUREN

1:1.5	50 G 9.3 + 75 G CREAM.ACTIVATOR 6%, 9%, 12%
-------	---

## HIGH.LIFT

Wunderschöne HIGH.LIFT-Blondtöne mit maximaler Aufhellung ohne Ammoniak.

### HIGH.LIFT TÖNE:

HL100 = HIGH.LIFT VERY.LIGHT.NATURAL

HL101 = HIGH.LIFT VERY.LIGHT.ASH

HL108 = HIGH.LIFT VERY.LIGHT.VIOLET

## MISCHEMPFELUNG FÜR HIGH.LIFT TÖNE

1 : 2	50 G HL101 + 100 G CREAM.ACTIVATOR 9%	3 Stufen Aufhellung
1 : 2	50 G HL101 + 100 G CREAM.ACTIVATOR 12%	4 Stufen Aufhellung

EINWIRKZEIT: 55 MINUTEN

# CLEAR

Für einen natürlichen Sunkissed-Effekt auf ungefärbtem, sowie bereits gefärbtem Haar; perfekt für den Farbausgleich in Längen und Spitzen.

CLEAR hat die Fähigkeit, die natürliche Haarfarbe zu verändern, ohne einen Reflex hinzuzufügen.

- CLEAR verhindert, dass Farben sich überlagern
- verhindert das "Absacken" bei hochporösem Haar
- erzeugt einen lebendigen Schimmer
- empfohlen für den Farbausgleich
- mildert Ansätze ab
- für Aufhellung von stumpfem Haar
- reduziert die Deckkraft der Farbe, wenn sie mit einer NUANCE gemischt wird
- hinzufügen zu Rot- oder Kupfertönen für mehr Intensität und weniger Tiefe

## MISCHEMPFEHLUNG FÜR EINEN SUN KISSED EFFEKT

1 : 1.5	50 G CLEAR + 75 G 3%, EINWIRKZEIT 25 MIN
1 : 1.5	15 G CLEAR + 15 G 10.1 + 45 G 3%, EINWIRKZEIT 25 MIN

# COLOUR BALANCING

COLOUR BALANCING ist der perfekte Längenausgleich für zuvor bereits gefärbtes Haar.

### Normale Verblassung:

Es wird dieselbe Nuance wie für den Ansatz verwendet, dieselbe Menge CLEAR hinzugeben und CREAM.ACTIVATOR 3% anwenden.

Falls zusätzlich Töne der Reihen NATURAL .0 oder NATURAL.INTENSE .00 in der Ansatzrezeptur für Deckkraft verwendet wurden, für das COLOUR BALANCING nur den Reflexion mit CLEAR anwenden.

## MISCHEMPFEHLUNG FÜR COLOUR BALANCING

1 : 1.5	25 G 6.7 + 25 G CLEAR + 75 G CREAM.ACTIVATOR 3%
---------	---

# BOOSTER

Kann zu allen COLOR.ME NUANCEN beigegeben werden. Kreieren von eigenen Farbtönen, indem die Rezeptur mit BOOSTER angereichert wird; zum Verstärken, Abschwächen (Gegenfarbe) des Hintergrundpigments oder einfach, um kreative Ideen zu verwirklichen.

**YELLOW:** Fügt "Wärme" hinzu und verleiht einen schönen goldenen Sommerton. Kann auch zur Intensivierung oder Aufhellung von Kupferfarbtönen verwendet werden.

**ORANGE:** Fügt Rottönen eine rotbraunen Kupferrichtung hinzu oder verstärkt die Kupferreflexion.

**RED:** Zum "Aufhellen" violetter Farben, um ein Mahagoni-Finish zu kreieren oder unerwünschte schlammige / grüne Reflexe zu entfernen.

**SOFT.VIOLET:** Kann zu NUANCEN und HIGH.LIFTS gegeben werden, um gelb zu neutralisieren und die Farbe transluzent erscheinen zu lassen.

**BLUE:** Füge es zu NUANCEN hinzu, wenn du das Haar von Tonhöhe 6 und 7 aufhellen möchtest, um unerwünschter Wärme entgegenzuwirken, die freigesetzt wird. Füge Blau zu den Violets hinzu, um abzukühlen und die Mahagoniuntertöne zu entfernen.

**GREEN:** Kann entweder beim Verfeinern unerwünschter roter Reflexe aus dem Haar oder beim Mischen verwendet werden, um ein Pfefferminz- und Jadeergebnis auf zuvor aufgehelltem Haar zu erzielen.

**MAX 20% BOOSTER ZUM TON GEBEN, UM DIE FARBE ZU VERSTÄRKEN. DIE MENGE DES BOOSTERS WIRD NICHT BEI DER ZUGABE DES CREAM.ACTIVATORS MITGEWOGEN.**

1 : 1.5

50 G 5.7 + 75 G CREAM.ACTIVATOR + 10 G BOOSTER

## BOOSTER AUF VORBLONDIERTEM HAAR

1 : 2

25 G BOOSTER + 50 G CREAM.ACTIVATOR 1%

EINWIRKZEIT: 3 - 25 MINUTEN (BITTE BEOBACHTEN)

# TONER

Wird verwendet, um zu verstärken, zu veredeln oder abzuschwächen. Toner können untereinander gemischt werden, dürfen jedoch **NICHT** mit den Nuancen oder BOOSTERN gemischt werden.

**NATURAL:** Ein natürlicher Ton, der weichzeichnet und Gleichmäßigkeit verleihen kann bei ungleichmäßigem Haarton.

**BEIGE:** Nimmt die „warme“ Richtung weg, kreiert ein perfektes Beige.

**JADE:** Kalter blauer Grünton. Verleiht dem Haar einen neuartigen, zeitgeistigen Modeton. Wirkt rot-orangen Tönen entgegen.

**ROSE:** Stark pigmentierter Toner. Ermöglicht auf einer hellen Basis eine Vielzahl von rosa bis pinken Farbtönen.

**STONE:** Kühler Asch-Toner. Erzeugt eine neue Dimension von „Cool“. Wirkt warmen Orangetönen entgegen und erzeugt Karamelltöne.

**APRICOT:** Fügt Wärme hinzu und kreiert weiche Apricot-Töne.

**ICE:** Neutralisiert und „kühlt“ Gelbtöne ab, kreiert ein strahlendes „knisterndes“ Blond.

**SILVER:** Neutralisiert und „kühlt“ gelb-orange Töne ab und ergibt ein weiches, transluzentes Resultat.

**GOLD:** Fügt Wärme mit einem goldenen Schimmer hinzu. Dieser Toner eignet sich für Blond-, Brünett- und Rottöne zum Refining und fängt den strahlenden Effekt des Sommers ein.

**LAVENDER:** Dieser coole violette Lavendel-Reflex wirkt unerwünschter Wärme entgegen, fügt cool-violette Reflexe hinzu und verstärkt diese.

**CRYSTAL:** Glanzverstärkender Toner, der alle anderen Toner pastelliger erscheinen lässt, während er gleichzeitig Leuchtkraft und Glanz verleiht.

## MISCHEMPFEHLUNG FÜR TONER

1 : 2

25 G JADE + 50 G 1%

EINWIRKZEIT 3-20 MINUTEN

# ÜBERSICHT COLOR.ME LIGHTENER

## Einsatzgebiete und Unterschiede



ENTDECKE  
CREAM.LIGHTENER

**CREAM.LIGHTENER  
mit Ammoniak  
7 Stufen Aufhellung**



ENTDECKE  
CREAM.LIGHTENER  
AMMONIA FREE

**CREAM.LIGHTENER  
ohne Ammoniak  
6 Stufen Aufhellung**

### CREAM.LIGHTENER

Diese sehr kosmetische Blondiercreme ermöglicht Aufhellung bei maximaler Kontrolle.

- für alle Applikationstechniken
- eine innovative Pflege- und Feuchthalteformel schützt das Haar, gibt Griff, Körper und Glanz
- cremige Konsistenz verhindert Staubentwicklung und Einatmen des Produktes
- quillt nicht auf und verläuft nicht
- kann zum Aufhellen von Natur- sowie gefärbtem Haar eingesetzt werden
- enthält natürlich gewonnene Inhaltsstoffe wie Murumuru Butter, Inca Inchi Oil, Candelillawachs, Maisprotein



CREAM.LIGHTENER mit CREAM.ACTIVATOR immer im Verhältnis 1 : 2 mischen

Maximale Einwirkzeit 50 Minuten



**POWDER.LIGHTENER  
mit Ammoniak  
7 Stufen Aufhellung**



**POWDER.LIGHTENER  
ohne Ammoniak  
6 Stufen Aufhellung**

### POWDER.LIGHTENER

Die staubfreien POWDER.LIGHTENER sind benutzerfreundlich und ideal für alle Aufhellungstechniken geeignet.

- die blaue Formulierung wirkt unerwünschten Gelbtönen entgegen
- stufenweise und progressive Aufhellung garantiert einheitliche, gleichmäßige Ergebnisse
- verhindert das Einatmen von Partikeln
- kann zum Aufhellen von Naturhaar, sowie gefärbtem Haar eingesetzt werden

POWDER.LIGHTENER mit CREAM.ACTIVATOR immer im Verhältnis 1 : 2 mischen

Maximale Einwirkzeit 45 Minuten



ENTDECKE  
POWDER.LIGHTENER





## FREESTYLE.LIGHTENER



ENTDECKE  
FREESTYLE.LIGHTENER

### FREESTYLE.LIGHTENER

FREESTYLE.LIGHTENER ist ein Blondierprodukt auf Tonerde-Basis.

- für Freihand-Techniken entwickelt
- ermöglicht den Verzicht auf Folien, bzw. separierende Maßnahmen, leistet dadurch einen Beitrag zum Umweltschutz.
- ergibt einen "sun-kissed" Effekt
- tropft nicht, verläuft nicht, ermöglicht präzise Applikation
- schonend zum Haar
- Kaolin stärkt die Elastizität des Haares und verlangsamt den Alterungsprozess
- reich an Kieselerde, welche auf natürliche Weise entgiftet und Ablagerungen vom Haar entfernt

FREESTYLE.LIGHTENER mit CREAM.ACTIVATOR immer im Verhältnis 1 : 2 mischen

Maximale Einwirkzeit 45 Minuten



## ULTIMATE.LIGHTENER mit Ammoniak 9 Stufen Aufhellung



ENTDECKE  
ULTIMATE.LIGHTENER

### ULTIMATE.LIGHTENER

Bis zu 9 Töne Aufhellung bei optimaler Haarschonung durch Bond-Protection-Technologie.

- schafft 9 Töne Aufhellung bei optimaler Strukturschonung
- kreiert klare Blondergebnisse
- enthält natürlich gewonnene Inhaltsstoffe wie Zuckerderivate, hydrolisiertes Reisprotein und Schwarzkümmelöl

ULTIMATE.LIGHTENER mit CREAM.ACTIVATOR immer im Verhältnis 1 : 2 mischen

Die Einwirkzeit kann 45 - 90 Minuten betragen

# ENTFERNEN VON FARBE MIT SOFT LIGHTENING MIX

SOFT LIGHTENING MIX kann auf frisch gefärbtem Haar (bei zu dunkel oder unerwünschter Nuancierung) eingesetzt werden, um eine leichte Aufhellung zu erhalten. Dies ist sehr schonend zum Haar.

Wir empfehlen **COLOR.ME POWDER.LIGHTENER** für unseren SOFT LIGHTENING MIX.

Mischempfehlung: 1 : 4

10G POWDER.LIGHTENER + 40 G CREAM.ACTIVATOR 1% oder 3%

Einwirkzeit: Sollte 45 Minuten nicht überschreiten.

- 1.** Trage SOFT LIGHTENING MIX gleichmäßig auf das trockene Haar dort auf, wo Aufhellung benötigt wird.  
Vermeide das Produkt auf ungefärbtes Haar zu bringen.
- 2.** Sobald das gewünschte Aufhellungsergebnis erreicht ist, spüle aus und neutralisiere gründlich mit COLOUR FINISHING REGIME.
- 3.** Verwende dann **TONER** oder **COLOUR BALANCING**, um den Ton zu veredeln.
- 4.** Nach der Einwirkzeit wieder ausspülen und mit COLOUR FINISHING REGIME neutralisieren.



# pH.D PH-TRANSFORMER



## pH.D

pH-Transformer, der entwickelt wurde, um die oxidative Farbe sofort in eine sanfte saure Tönung umzuwandeln. Erzeugt neue Farbmöglichkeiten und sorgt gleichzeitig für lang anhaltende Brillanz und Glanz.

Für mehr Informationen zu PHD gehe bitte auf [www.belludio.de](http://www.belludio.de) / Seminar Mediathek / Recordings / PHD

# COLOUR.XELERATE

## ENTWICKLUNGSBESCHLEUNIGENDES ÖL MIT VITAMIN E

COLOUR.XELERATE ist das neueste COLOR.ME-Produkt, das euch wertvolle Zeit im Salon spart. Die neueste Ergänzung unserer +TECHNOLOGIEN sind einfach anzuwendende Tropfen, die der Rezeptur hinzugefügt werden. Dieses innovative Öl verbessert die Textur der Farbmischung und sorgt dafür, dass sich die Pigmente vollständig im Haar verteilen. Zu verwenden mit COLOR.ME NUANCEN, BOOSTER und TONER.

### HAUPTMERKMALE UND VORTEILE

- Verkürzt die Einwirkzeit
- Verstärkt den Glanz
- Verbessert die Nährstoffversorgung des Haares
- Verbessert die Geschmeidigkeit des Haares
- Sorgt für eine bessere, gleichmäßigere Deckkraft

NOTIZ: Es gibt eine Broschüre, die die Anwendung im Detail erklärt.



# COLOR.ME DUNKLER

## REPIGMENTIERUNG

Eine Repigmentierung ist dann erforderlich, wenn aufgehelltes Haar wieder zurück in den Naturton oder mindesten 3 Töne dunkler coloriert werden soll. Mit dieser Vorgehensweise wird die Haltbarkeit der Zielfarbe sichergestellt.

**STEP 1:** Trage die Repigmentierung sehr sparsam auf die aufgehellten Partien auf.

**Step 2:** Entferne überflüssiges Produkt mit Servietten. Keine Einwirkzeit, kein Ausspülen.

**Step 3:** Trage die Zielnuance direkt auf die Repigmentierung auf.

**STEP 4:** Einwirkzeit gemäß CREAM.ACTIVATOR.

**STEP 5:** Appliziere COLOR.ME FINISHING REGIME.

**Anmerkung:** Diese Vorgehensweise sichert ein „warmes“ Endergebnis. Möchtest du ein neutrales Ergebnis auf dem Level 5 und 6, dann tausche die .43 gegen die .34.

	STEP 1: REPIGMENTIERUNG	STEP 2: FARBREZEPTUR
MISCHUNG	1 : 2	1 : 1.5
EINWIRKZEIT	KEINE EINWIRKZEIT/ NICHT AUSSPÜLEN	AUFTRAGEN AUF DIE REPIGMENTIERUNG EINWIRKZEIT 25 MIN
ZIELFARBE		
8.	9.3 + 1%	8.0 + 3%
7.	8.34 + 1%	7.0 + 3%
6.	7.43 + 1%	6.0 + 3%
5.	6.43 + 1%	5.0 + 3%
4.	5.43 + 1%	4.0 + 3%
3.	4.43 + 1%	3.0 + 3%
1.	4.43 + 1%	1.0 + 3%
Nach beendeter Einwirkzeit emulgieren, ausspülen und das COLOUR FINISHING REGIME durchführen.		

# REPIGMENTIERUNG IN DER PRAXIS

## REZEPTUR:

**A** 6.34 + CREAM.ACTIVATOR 1%

**B** 5.7 + CREAM.ACTIVATOR 3%

**STEP 1:** Erstelle vier Abteilungen.

Trage die FORMEL A sparsam auf die aufgehellten Stellen des Haares auf, um die gewünschte Repigmentierung hinzuzufügen.

**STEP 2:** Entferne überschüssiges Produkt mit einem Papiertuch. Nicht ausspülen, nicht "entwickeln".

**STEP 3:** Trage die FORMEL B direkt auf die Vorpigmentierung auf.

**STEP 4:** Einwirkzeit, abspülen und COLOR.ME FINISHING.REGIME anwenden.

## PRO TIPPS:

Eine Repigmentierung ist notwendig, wenn man mit COLOR.ME drei Stufen oder dunkler gehen möchte auf zuvor aufgehelltem Haar.

Übersättige das Haar nicht mit deiner Repigmentierungsformel, um einen gleichmäßigen und gründlichen Farbauftrag zu gewährleisten.



# FARBKORREKTUREN

## ERGEBNIS IST ZU DUNKEL

- Die Rezeptur für Längen und Spitzen war zu dunkel
- Feines Haar absorbiert mehr Farbe
- Das Haar ist sehr porös und die Farbe wurde zu schnell und intensiv aufgenommen
- Zu lange Einwirkzeit

### **LÖSUNG:**

COLOR.ME "Quick-Fix": CLEAR + CREAM.ACTIVATOR 3% im Verhältnis 1:2.

Auf die dunklen Stellen auftragen und beobachten. (3-25 Minuten)

## ERGEBNIS IST ZU HELL

- Nuance oder CREAM.ACTIVATOR wurde falsch gewählt und erzeugte zuviel Aufhellung des Naturpigments.
- Einwirkzeit war länger als empfohlen.

### **LÖSUNG:**

Korrigiere deine Farbe, indem du eine NUANCE zwischen 1-11 mit CREAM. ACTIVATOR 1% oder 3% einsetzt oder einen TONER mit CREAM.ACTIVATOR 1%.



## ERGEBNIS IST ZU WARM

- Hintergrundpigment wurde unterschätzt
- Falsche Ausgangsdiagnose
- Falsche Auftragechnik (Reihenfolge: Mittelstück und Spitzen und dann erst Ansätze)
- Unpigmentiertes Haar wurde nicht mit der Farbe gefärbt, die zu den Längen und Spitzen passt

### LÖSUNG:

Gehe in 2 Schritten vor, um sicherzustellen, dass die Farbe die Ansätze nicht stärker aufhellt als die Längen. Verwende kühle Nuancierungen für Ansatzfarben, um gegen „Wärme“ zu arbeiten.

Bei Grauabdeckung mische in die Rezeptur .0 oder .00, um den Ton abzdämpfen.

Verwende die hellen .1 / .81 / .88 ASH Nuancen als eine softe Mischung, um gegen gelb/orange zu arbeiten.

Verwende ICE, SILVER oder BEIGE um gegen die warme Richtung zu arbeiten.

# FARBKORREKTUREN

## ERGEBNIS IST ZU KÜHL/ASCH

- Rezeptur für Grauabdeckung mit .0 oder .00 wurde in die Längen emulgiert.
- Rezeptur für Hellerfärbung mit Mattierung wurde in die zuvor hellergefärbten Längen emulgiert.
- Die gewählte REFLEX NUANCE war zu kühl.
- Der Farbton an der Ansatzkontur ist zu kühl gewählt.
- Die gewählte NUANCE ist zu kühl für das feine Haar.

### LÖSUNG:

Verwende "Quick-Fix" mit CLEAR plus CREAM.ACTIVATOR 3% und beobachte die Einwirkzeit. Spüle aus, wenn die matten Stellen „lichter“ werden. (Farbergebnis wird aufgehellt und strahlender).

## FRÜHZEITIGES VERBLASSEN

Farbe wäscht sich zu schnell heraus.

### LÖSUNG:

Reduziere Porosität, indem du mit STAYING.ALIVE die porösen Stellen vorbehandelst, bevor du Farbe aufträgst.

Sprich mit deiner Kundin über Haarpflege für zu Hause, um Porosität langfristig zu verbessern.

Wenn das Haar porös ist, kann eventuell eine kürzere Einwirkzeit erforderlich sein.

Repigmentiere für bessere Haltbarkeit, falls du mehr als 3 Stufen satter werden möchtest.

## MANGELNDE DECKKRAFT

- Zu dünn oder ungleichmäßig aufgetragen?
- Verschmutztes / nicht aufnahmefähiges Haar?
- Dickes oder resistentes Haar?
- Wurde die Farbe an den resistenten Stellen zuerst aufgetragen?
- Einwirkzeit lang genug?
- Richtiges Mischungsverhältnis?
- Hellere Ansätze als Längen?

### LÖSUNG:

Erneutes sorgfältiges Auftragen, dünn abteilen.

Dickes, resistentes Haar braucht verlängerte Einwirkzeit (+ 5-10 Minuten).

Lasse zunächst den Ansatz einwirken, bevor du COLOUR BALANCING auf Mittelstück und Spitzen gibst.

Verwende eine Waage zum Abwiegen. Gebe .00 dazu für mehr Deckkraft.

Verwende CREAM.ACTIVATOR 9%, falls das natürliche Haar um 2 Stufen aufgehellt werden muss.

Verwende 9% für mehr Deckkraft.

# APPLIKATION

## ERSTFÄRBUNG

Längen und Spitzen sind stärker verhornt und damit resistenter als die Haare am Ansatz. Haarfarbe entwickelt sich daher am Ansatz schneller.

- STEP 1:** Die Farbe auf Längen und Spitzen auftragen. Dabei einen Ansatz von 2 cm frei lassen und für die Hälfte der normalen EWZ einwirken lassen.
- STEP 2:** Nun die Farbe auf den Ansatz auftragen und die empfohlene Einwirkzeit laut CREAM.ACTIVATOR abwarten.
- STEP 3:** Nach Ablauf der Einwirkzeit aufemulgieren, shampooonieren und mit dem COLOUR FINISHING REGIME pflegen.



STEP 1



STEP 2



STEP 3

## COLOUR BALANCING

Wenn Längen und Spitzen bereits gefärbt wurden und der Nachwuchs nicht mehr als 2 cm beträgt.

**STEP 1:** Trage die Zielfarbe auf den nachgewachsenen Ansatz auf.

**STEP 2:** Arbeite mit einem Kreuzscheitel von Ohr zu Ohr und von der Stirn zum Nacken.

**STEP 3:** Trage die COLOUR BALANCING Rezeptur auf Längen und Spitzen auf.

**STEP 4:** Einwirkzeit des COLOUR BALANCINGS richtet sich nach dem CREAM.ACTIVATOR und muss in die Einwirkzeit des Ansatzes integriert werden.

**STEP 5:** Nach Ablauf der Einwirkzeit emulgieren, ausspülen und COLOUR FINISHING REGIME anwenden.



STEP 1



STEP 2



STEP 3



STEP 4

# COLOUR FINISHING REGIME

Stelle am Ende eines jeden Farbservices sicher, dass folgende Produkte aus der KEVIN.MURPHY Range in der empfohlenen Reihenfolge angewandt werden:

## Abschluss nach COLOR.ME, pH.D und Aufhellungs-Services

### STEP 1

Nach der Einwirkzeit ohne Zugabe von Wasser emulgieren und danach gründlich mit Wasser ausspülen.

### STEP 2

Um zu shampooonieren, geben wir EVERLASTING.COLOUR WASH auf das feuchte Haar, schäumen auf und spülen dann aus.

### STEP 3

Dann applizieren wir EVERLASTING.COLOUR RINSE für 2 Minuten und spülen dies auch wieder aus.

### STEP 4

Auf das handtuchtrockene Haar geben wir EVERLASTING.COLOUR TREATMENT – dieser Schritt ist optional.

### STEP 5

Für zusätzlichen Schutz und Farbstabilisierung am Ende EVERLASTING.COLOUR LEAVE-IN aufsprühen.

### STEP 6

Style wie gewünscht.



KEVIN.MURPHY+  
COLOR.ME

**EVERLASTING.COLOUR  
WASH**

Colour protect shampoo  
with pH sealing technology  
Shampooing couleur  
protéger avec technologie  
d'étanchéité au pH  
250 mL / 8.4 Fl. Oz. Liq. e

KEVIN.MURPHY+  
COLOR.ME

**EVERLASTING.COLOUR  
RINSE**

Colour protect conditioner  
with pH sealing technology  
Revitalisant couleur  
protéger avec technologie  
d'étanchéité au pH  
250 mL / 8.4 Fl. Oz. e

EVERLASTING.COLOUR  
TREATMENT CRUET / AMP  
Bond-building treatment to maximize  
color retention  
KEVIN.MURPHY+  
COLOR.ME  
100 mL / 3.4 FL. Oz. e

KEVIN.MURPHY+  
COLOR.ME

**EVERLASTING.  
COLOUR  
LEAVE-IN**

Bond-building colour  
protective treatment  
Traitement de  
protection de la  
couleur du bâtiment  
bond

150 mL / 5.1 Fl. Oz. Liq. e

# COLOR.ME ANWENDUNG

PRODUKT	WANN/WIE ZU VERWENDEN	WIRKUNG	CREAM. ACTIVATOR	MISCHUNGS-VERHÄLTNIS	EINWIRKZEIT OHNE WÄRME	
<b>ALLE FARBEN DER TONHÖHE 1-11</b>	SOFT-COLORATION	TON-IN-TON / DUNKLER	1%	1 : 2	3 - 20 MIN	
		TON-IN-TON / DUNKLER	3%		25 MIN	
	AUFHELLUNG VON NICHT GEFÄRBTEN HAAR	1 TON AUFHELLUNG	6%		1 : 1,5	35 MIN
		2 TÖNE AUFHELLUNG	9%			45 MIN
		3 TÖNE AUFHELLUNG	12%			55 MIN
	GRAU-WEISSABDECKUNG MIT MULTI-TON EFFEKT	DUNKLER, TON-IN-TON 1 TON AUFHELLUNG	6%		1 : 1,5	35 MIN
2 TÖNE AUFHELLUNG		9%	45 MIN			
<b>HIGH.LIFT</b>	SPEZIELLE HELLERFÄRBUNG	3 TÖNE AUFHELLUNG	9%	1 : 2	55 MIN	
		4 TÖNE AUFHELLUNG	12%			
<b>BOOSTER</b>	ZUGABE VON BIS ZU 20% DER WUNSCH-NUANCIERUNG	REFLEXVERSTÄRKUNG	ZUR FERTIGEN FARB MISCHUNG GEBEN			
	PUR FÜR DEN CRAZY COLOR EFFEKT AUF VORBLONDIERTEM HAAR	TÖNUNG	1%	1 : 2	3 - 20 MIN	
<b>CLEAR</b>	SUN-KISSED EFFEKT AUF NATUR- UND COLORIERTEM HAAR	1 TON AUFHELLUNG	3%	1 : 1,5	25 MIN	
	COLOR BALANCING (1 TEIL WUNSCH-FARBE + 1 TEIL CLEAR)	FARBAUFFRISCHUNG	3%	1 : 1,5	25 MIN	
<b>TONER</b>	FARBVEREDELUNG	TÖNEN/MATTIEREN AUFGEHELLTER HAARE	1%	1 : 2	3 - 20 MIN	
<b>CREAM. LIGHTENER AMMONIA-FREE</b>	MAXIMALE AUFHELLUNG BIS ZU 6 TÖNEN. AUF NATÜRLICHEM UND GEFÄRBTEN HAAR. BESONDERS EMPFOHLEN ZUR ANSATZ - UND GLOBALBLONDIERUNG	HELLT NATÜRLICHES UND GEFÄRBTES HAAR AUF.	1, 3, 6, 9, 12%	1 : 2	MAX 50 MIN	
		BEI ANWENDUNG AM ANSATZ	MAX 6 %			
<b>CREAM. LIGHTENER</b>	MAXIMALE AUFHELLUNG BIS ZU 7 TÖNEN AUF NATÜRLICHEM UND GEFÄRBTEN HAAR.	HELLT NATÜRLICHES UND GEFÄRBTES HAAR AUF.	1, 3, 6, 9, 12%	1 : 2	MAX 50 MIN	
		BEI ANWENDUNG AM ANSATZ	MAX 6 %			
<b>POWDER. LIGHTENER AMMONIA-FREE</b>	MAXIMALE AUFHELLUNG BIS ZU 6 TÖNEN AUF NATÜRLICHEM UND GEFÄRBTEN HAAR.	HELLT NATÜRLICHES UND GEFÄRBTES HAAR AUF.	1, 3, 6, 9, 12%	1 : 2	MAX 45 MIN	
		BEI ANWENDUNG AM ANSATZ	MAX 6 %			
<b>POWDER. LIGHTENER EXTRA LIFT</b>	MAXIMALE AUFHELLUNG BIS ZU 7 TÖNEN AUF NATÜRLICHEM UND GEFÄRBTEN HAAR.	HELLT NATÜRLICHES UND GEFÄRBTES HAAR AUF.	3, 6, 9 oder 12%	1 : 2	MAX 45 MIN	
		BEI ANWENDUNG AM ANSATZ.	MAX 6 %			
<b>ULTIMATE. LIGHTENER</b>	MAXIMALE AUFHELLUNG BIS ZU 9 TÖNEN AUF NATÜRLICHEM UND GEFÄRBTEN HAAR.	HELLT NATÜRLICHES UND GEFÄRBTES HAAR AUF.	3, 6, 9 oder 12%	1 : 2	MAX 90 MIN	
		BEI ANWENDUNG AM ANSATZ.	MAX 6 %			
<b>FREESTYLE. LIGHTENER</b>	AUF TONERDE BASIERENDES BLONDIERPULVER FÜR FREIHANDTECHNIKEN, ZUM PAINTEN UND HIGHLIGHTEN. KREIERT DEN NATÜRLICHEN SUN-KISSED EFFEKT.	NUR FÜR FREIHANDTECHNIKEN OHNE FOLIEN.	3, 6, 9 oder 12%	1 : 2	MAX 45 MIN	
<b>FARBABSCHLUSS</b>	Für ein langanhaltendes Farbergebnis das KEVIN.MURPHY COLOUR FINISHING REGIME anwenden. Nach Ablauf der EWZ: Farbe ohne Wasser aufemulgieren, dann gründlich ausspülen. Mit EVERLASTING.COLOUR WASH shampooieren. Ausspülen. EVERLASTING.COLOUR RINSE auftragen, 2 Minuten wirken lassen und ausspülen. Für beste Ergebnisse EVERLASTING.COLOUR TREATMENT und / oder EVERLASTING.COLOUR LEAVE IN auftragen und im Haar belassen. Stylen wie gewünscht.					

**\*ACHTUNG:** Toner dürfen nur untereinander, jedoch nicht mit den Nuancen oder HIGH.LIFT gemischt werden.



# TOOLS



## COLOUR.BRUSH

Die COLOUR.BRUSHES zeichnen sich durch hochwertige Borsten und ein schlankes Design für einen optimalen Farbauftrag aus.



## PRECISION COLOUR.BRUSH

Mit dem kleineren Kopf und dem schmalen Griff ist die PRECISION COLOUR.BRUSH perfekt für präzises Arbeiten geeignet wie detaillierte Farbarbeiten oder feine Nachbesserungen beim Ansatz.



## ANGLED PRECISION.BRUSH

Das ergonomische Design mit strukturiertem Griff und abgeschrägten Borsten ermöglicht eine einfache und leichte Handhabung. Für einen präzisen Farbauftrag, selbst unter Druck. Der schräge Winkel ist perfekt für Babylights, FREESTYLE.LIGHTENER Anwendungen, Foliensträhnen und Foilage sowie Federtechniken.



## LIGHTENING.WAND

Mit seinem schlanken, ergonomischen Design und der umweltfreundlichen, farbbeständigen Bambusoberfläche ist dieser innovative „Zauberstab“ ein Must-Have für Coloristen. Kreieren Sie mit einer einfachen Bewegung subtile, natürlich wirkende Highlights und reduzieren Sie die Zeit, die Sie hinter dem Stuhl verbringen, erheblich.



## TAIL.COMB

Unser COLOR.ME TAIL COMB ist das neue "Must-Have" für alle Coloristen. Er ist aus Carbon gefertigt und hat dadurch nicht die Nachteile einer Metallnadel der herkömmlichen Stielkämme. Sein Stiel ist länger und dadurch der perfekte Helfer beim Anlegen der Folien an der Abteilungsline.



## FRINGE.BENEFITS

Das erlebbare, personalisierte Farbberatungstool präsentiert eine ausgewählte Kollektion von Fringes (Haarteilen). Zeigt die Vielfalt des Sortiments an Farbtiefe- und Reflexen. In warmen und kühlen, sowie natürlichen Nuancierungen.



## COLOUR.WHEEL

Der COLOUR.WHEEL Tube Roller ist eine Tubenpresse, der die COLOR.ME Farbtube restlos entleert.



## COLOUR.WHISK

Schlankes, innovatives Design für präzise Farbmischung bei minimalem Farbverlust und optimaler Funktionalität.



## COLOUR.BOWL

Elegant und langlebig erfüllt die COLOUR.BOWL alle Anforderungen für Farbe im täglichen Einsatz.



## SUGARCANE.BOWL

Stil trifft Nachhaltigkeit mit der SUGARCANE.BOWL. Dieser praktische, kostengünstige Einsatz aus 100% wiederverwendbarer Zuckerrohrfaser passt in die COLOR.ME Farbschale. Der Vorteil: das Spülen zwischen den Farbaufträgen entfällt, wertvolle Zeit wird gespart und der Wasserverbrauch wird deutlich reduziert. Vollständig kompostierbar innerhalb von 30 Tagen.



## COLOUR.PALETTE

Colorieren wie ein Künstler mit dieser exklusiven COLOR.ME by KEVIN.MURPHY Palette für Freihand-Techniken. Hergestellt aus langlebigem, leichtem Material mit Produktereservoir für einfache Anwendung.



## COLOUR.APRON

Die COLOR.ME Färbeschürze ist beständig gegen Aufhellung, Haarfarbe und Oxidation während des Färbeprozesses. Mode trifft auf Funktion mit dem charakteristischen Schrägschnitt und der geräumigen, vorn aufgesetzten Tasche für Styling-Tools und Färbepinsel.



## COLOUR.CAPE

Unverzichtbar für jeden Farbservice, ist das COLOR.ME by KEVIN.MURPHY COLOUR.CAPE aus weichem, farbbeständigem Material gefertigt. Es sorgt für höchsten Schutz und maximalen Komfort.



## COLOUR.SCALE

Unsere neue Präzisionswaage mit Zehntel-Gramm Einheit, Tarafunktion und LCD-Display hat eine Wiegefläche aus rostfreiem Edelstahl. Sie ist die beste Wahl für pH.D Colour Services und die sicherste Möglichkeit, die Mischungsverhältnisse einzuhalten.



# COLOR.ME Sicherheitshinweise

## COLOR.ME FARBEN

**WARNUNG:** Dieses Produkt kann allergische Reaktionen verursachen. Ein Empfindlichkeitstest wird 48 Stunden vor der Anwendung empfohlen. Das Produkt ist nur für die äußerliche Anwendung geeignet. Tragen Sie das Produkt nicht auf empfindliche, gereizte oder verletzte Haut auf. Vermeiden Sie den Kontakt mit den Augen. Spülen Sie sofort, wenn das Produkt mit den Augen in Berührung kommt. Dieses Produkt darf nicht zum Färben der Wimpern oder Augenbrauen verwendet werden. Dies kann zu Blindheit führen. Dieses Produkt darf nicht von Minderjährigen unter 16 Jahren verwendet werden. Temporäre schwarze Henna-Tattoos können das Allergierisiko erhöhen. Färben Sie die Haare nicht:

- wenn der Kunde einen Ausschlag entwickelt hat.
- wenn der Kunde nach früheren technischen Färbearbeiten allergische Reaktionen erlitten hat.
- wenn der Kunde nach vorübergehenden schwarzen Henna-Tattoos allergische Reaktionen erlitten hat.

Geeignete Handschuhe tragen. Verwenden Sie keine Metallwerkzeuge. Nur zur äußerlichen Anwendung. Nicht einatmen oder einnehmen. Nach dem Auftragen das Haar gut ausspülen. Wie angegeben verwenden. Mischen Sie COLOR.ME nicht mit anderen Marken. Außerhalb der Reichweite von Kindern aufbewahren. Nur für den professionellen Gebrauch.

## COLOR.ME LIGHTENER

**WARNUNG:** Lesen und befolgen Sie die auf der Verpackung aufgedruckte Gebrauchsanweisung. Die empfohlene Verarbeitungszeit darf nicht überschritten werden. Tragen Sie Handschuhe. Verwenden Sie keine Wärme. Das Produkt ist nur für die äußerliche Anwendung geeignet. Tragen Sie das Produkt nicht auf empfindliche, gereizte oder verletzte Haut auf. Nicht zum Aufhellen von Wimpern oder Augenbrauen verwenden. Dies kann zu Blindheit führen. Bei Kontakt mit Augen, Haut oder Kleidung sofort mit Wasser abspülen. Wenn die Reizung andauert, suchen Sie einen Arzt auf. Außerhalb der Reichweite von Kindern aufbewahren. Verwenden Sie die angerührte Mischung sofort. Entsorgen Sie unbenutzte Mischungen. Lassen Sie die Aufhellungsmischung nicht in einem verschlossenen Behälter, da sonst der Behälter platzen könnte. Lagern Sie es an einem kühlen, trockenen Ort und setzen Sie es keinerlei Wärmequellen aus.

## COLOR.ME pH.D

**WARNUNG:** Vermeiden Sie den Kontakt mit den Augen, da dies zu schweren Augenverletzungen führen kann. Bei versehentlichem Kontakt mit den Augen sofort mit Wasser ausspülen. Darf nicht direkt auf die Kopfhaut aufgetragen werden und vermeiden Sie den Kontakt der konzentrierten Flüssigkeit mit der Haut. Nur nach Anweisung verwenden. pH.D niemals allein verwenden. Außerhalb der Reichweite von Kindern aufbewahren.

**SONNENVERBRENNUNGSWARNUNG:** Dieses Produkt enthält eine Alphahydroxysäure (AHA), die die Empfindlichkeit Ihrer Haut gegenüber der Sonne und insbesondere die Möglichkeit eines Sonnenbrandes erhöhen kann. Verwenden Sie einen Sonnenschutz, tragen Sie schützende Kleidung und beschränken Sie die Sonnenexposition während der Anwendung dieses Produkts und für eine Woche danach.

**KEVIN.MURPHY+COLOR.ME**  
**EDUCATION**

**KEVINMURPHY.COM.AU**

Sulfatfrei · Parabenfrei · Tierversuchsfrei