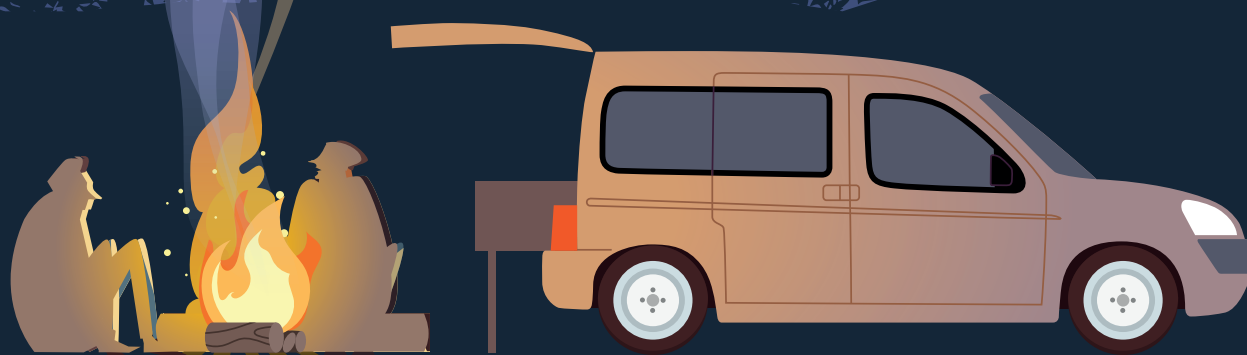


**CAMPINAMBULLE**  
VOYAGER AUTREMENT

# DOSSIER DE PRESSE 2022



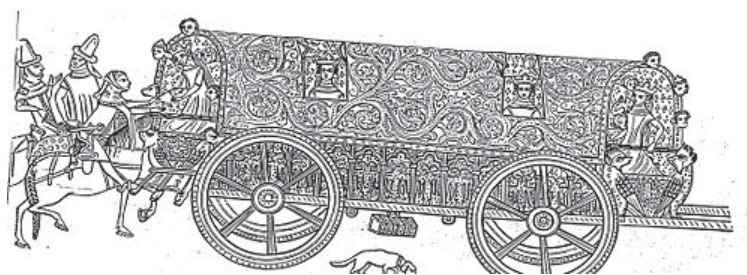
# L'HISTOIRE DE LA MALLE DE VOYAGE

## 1 - ITINÉRANCE ET COMMERCE AU MOYEN-ÂGE



Au Moyen-âge l'itinérance est un mode de gouvernement. Le pouvoir ne possède pas de capitale, il est structuré autour d'un gouvernement mobile. Ce nomadisme souverain est visible dans l'Allemagne médiévale et également dans le Saint Empire Romain Germanique, qu'Henri VI a parcouru sur plus de 4000 km au cours de l'année 1193. Ce système politique était alors polycentrique, allant d'une destination à une autre en suivant l'itinéraire royal. Or jusqu'au XIV<sup>e</sup> siècle, le piètre état des routes les rend difficilement "carrossables". On privilégie donc le voyage à pied ou à cheval selon le niveau de richesse. La malle de voyage n'existe pas encore à proprement parler. Ce sont les chevaux qui sont chargés de sacs. Toutefois, les véhicules existent bel et bien. Voiture, chariot, char branlant ou encore litière rustique sont autant de moyens de transport à cette époque. Et ce

sont dans ces moyens de transport, peu utilisés car inconfortables à cause des voies de communication détruites, que les premières malles de voyage vont apparaître. Loin d'être ce que l'on connaît de nos jours, ces malles servaient uniquement de rangement. Il en était de même pour les malles utilisées par les commerçants sur les routes de la soie. Ces malles offraient un rangement pour les marchandises au sein des caravanes. Pour dormir, manger ou boire, les commerçants devaient s'arrêter dans les caravansérails et autres auberges.

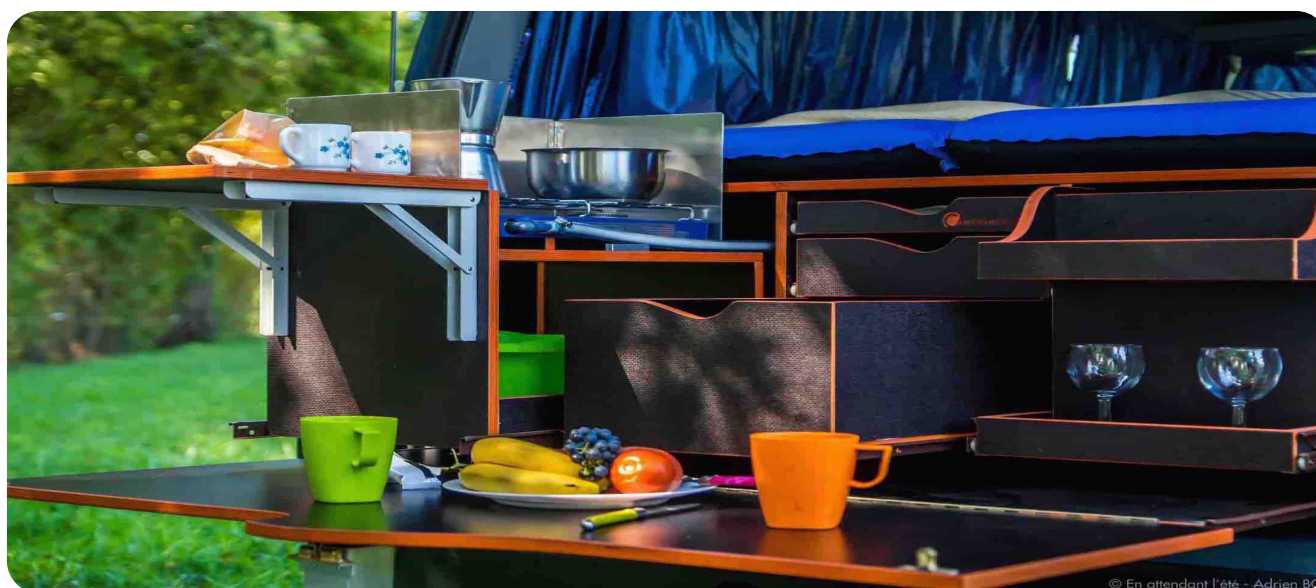


## 2 - LA PREMIÈRE MALLE CAMPINAMBULLE : UNE CONCEPTION INSPIRÉE

“La créativité est un processus intellectuel qui vise à provoquer le plus d’associations possible afin d’arriver à une nouvelle synthèse, un nouvel arrangement d’où surgiront les nouveautés conceptuelles, des stratégies inattendues, des innovations” - Roy.

Le Bargueño est un cabinet de voyage espagnol utilisé du XVI<sup>e</sup> siècle au XVII<sup>e</sup> siècle. “Souvent très ouvragé, marqueté et nacré, il recelait même quelques tiroirs secrets pour y cacher titres de propriété, bijoux, onguents ou poisons. Son socle restait en place dans les châteaux pour l’accueillir le moment venu”. Conçu pour être ainsi chargé et déchargé, ce secrétaire, muni de nombreux tiroirs et d’un abatant se devait d’être robuste. Patrick Matéos, père de la famille et cofondateur de la société Campinambulle, a restauré l’un de ces Bargueños en 1975 alors qu’il n’était encore qu’un jeune ébéniste. Il fut alors évident pour Patrick de s’inspirer de ce meuble historique pour la création de sa malle de voyage, dont la solidité réside dans ses assemblages traditionnels.

Cependant, le Bargueño n’est pas complet, il est solide et possède une grande capacité de rangement mais n’offre pas la possibilité de dormir. Patrick s’est alors inspiré d’une malle de voyage, plus moderne. Il s’agit de la malle Belge Louis Vuitton qui possède un lit amovible. Cette malle-lit est apparue pour la première fois lors de l’Exposition universelle du Havre en 1868. La rapidité, la facilité et le confort de la malle Belge ont séduit Patrick. Il crée ainsi sa propre synthèse et ajoute à la capacité de rangement du Bargueño, la solidité, la rapidité d’utilisation, la facilité et le confort. Mais en tant qu’ébéniste et Maître artisan, Patrick ne pouvait se limiter à la combinaison de ces deux meubles, déjà existants. Il se devait d’innover pour donner à sa malle une personnalité. Il y inclut un module cuisine, donnant ainsi à la malle de voyage moderne une nouvelle dimension : une autonomie complète. C’est ainsi qu’est née la première malle “Campi-Cuisine-car”, le fleuron de toute la gamme qui a fait le succès de l’entreprise familiale. Plus de 1000 exemplaires circulent à ce jour sur les routes de France et de Navarre.



# CAMPINAMBULLE, UN CONCENTRÉ DE RELIEFS AUVERGNATS

## 1 - LA GÉOGRAPHIE DE L'Auvergne, TERRE DU CENTRE ET DE CONTRASTES, A PERMIS LA NAISSANCE DE CAMPINAMBULLE

C'est en 1981 que Monique Guillon et Patrick Matéos décident de s'installer au Bois Mallards. Épris d'aventure et en quête de nature pour leurs deux enfants, Sylvère et Quentin, ils ont choisi la région Auvergne pour son terrain de jeu rêvé. C'est un territoire qui compte 90% d'espaces ruraux dont 37% de forêts. Le travail du bois possède une longue tradition dans ces contrées. Mais l'Auvergne c'est aussi 80% de territoires montagneux (la Montagne Bourbonnaise, le Massif du Sancy, les Monts du Cantal), les plaines du Forez, les plateaux de l'Aubrac, lacs, fleuves et rivières, avec les méandres de la Loire, du Cher et de l'Allier. L'Auvergne est aussi le centre de la France, ce qui ouvre le champ des possibles : des voyages dans toutes les directions, que ce soit en France ou dans les contrées européennes. De quoi donner l'esprit aventurier aux âmes bohèmes. L'Auvergne a su réunir le silex et la pyrite nécessaires à la création de l'étincelle nomade de Patrick et Monique.



## 2 - L'ÉTINCELLE D'OÙ JAILLIT CAMPINAMBULLE

Campinambulle est l'histoire de deux parents, mais c'est aussi l'histoire d'un entrepreneur. Sylvère Matéos, leur fils aîné, a cofondé l'entreprise familiale en 2013 et a aidé sa mère sur la stratégie numérique, le marketing et la communication. Il suit en parallèle des études universitaires en économie. Mais c'est fin 2018, après avoir soutenu sa thèse de doctorat, que Sylvère décide de s'investir complètement au sein de Campinambulle. Sylvère est un acharné de travail ; élément essentiel pour assurer la relève et développer Campinambulle. La reprise fut possible grâce à Monique qui a su gérer l'entreprise d'une main de maître durant 5 ans, laissant à son fils une entreprise saine et une marque très prometteuse. *“Avec cette reprise, Campinambulle reste une entreprise familiale, ce qui est pour moi une sorte de label, la garantie de certaines valeurs”* comme aime à le rappeler Sylvère. Travailler en famille permet à chacun de s'appuyer pleinement sur l'autre, en toute confiance. L'enjeu de la transmission consiste alors à concilier deux visions du monde et deux générations.



Monique Guillon



Patrick Mateos



Sylvère Mateos

Au sein de ce nouvel équilibre, Sylvère imprime le rythme pour que tous puissent jouer la même partition. *“Le rôle de l'entrepreneur est d'insuffler un brin de magie dans les rouages désenchantés des affaires”* - Sylvère. Cette magie a opéré chez Campinambulle. Et comme une petite entreprise nécessite des employés polyvalents, l'équipe s'est constituée autour de compétences et de personnalités très hétérogènes.

Un cycle d'embauche commence en 2015 avec Clémentine, une toute jeune ébéniste partie depuis à l'étranger, puis en 2016 avec Elsa, amie d'enfance de Sylvère et acharnée de travail elle aussi, elle s'intègre très facilement et devient rapidement le couteau suisse de Campinambulle. C'est ensuite Quentin, le fils cadet de la famille qui rejoint l'équipe en 2017. C'est une force de la nature et il a de l'or dans les mains. Les 2 frères font la paire depuis leur enfance, si bien qu'aujourd'hui c'est Quentin qui dirige la production. Une autre embauche pour répondre à la demande sans cesse croissante : celle d'Alexandre, un apprenti ébéniste, qui rejoint l'aventure. Le sourire au coin des lèvres, il a le jeu de mots facile. C'est un passionné du bois, il a même un atelier au fond de son garage. L'année suivante, c'est le mari d'une amie qui est embauché. Tout juste émigré d'Argentine, Martin rêvait de se reconvertir dans le travail du bois. Sa bonne humeur et son accent chantant ont tout de suite séduit l'atelier. Assemblage de diverses essences, cette équipe opère avec talent au sein de Campinambulle. Aujourd'hui l'équipe compte presque 15 personnes et garde cet éclectisme et ce dynamisme qui font sa force.

# CAMPINAMBULLE, LA CRISTALLISATION DES VALEURS FAMILIALES

## 1 - LA MISSION CAMPINAMBULLE : VOYAGER AUTREMENT

En 2013, au Bois Mallards, la famille Matéos-Guillon se lance dans l'aventure Campinambulle, une entreprise qui allie goût du travail artisanal, relation client d'exception et volonté écologique sans faille.

Campinambulle a conçu sa malle de voyage pour être complètement amovible, simplement sanglée dans le coffre, et donc très facile à installer. Elle s'adapte dans presque tous les coffres de véhicules pour cuisiner, manger et dormir dans sa voiture de tous les jours (même véhicule toute l'année, même garage, même assurance...) d'où son côté aussi écologique qu'innovant. Le tourisme étant responsable de 8 % de la pollution dans le monde, Campinambulle se devait d'inciter au voyage local, pour proposer un tourisme plus durable.

## 2 - CAMPINAMBULLE, LA BOHÈME ENGAGÉE ET RESPONSABLE

Sylvère et Quentin ont grandi au Bois Mallards, dans une ancienne ferme de plusieurs hectares entourée de pâturages, au milieu de vaches charolaises. Ils ont vécu dans un environnement préservé certes, mais aussi à une époque où agriculture et élevage intensif deviennent la norme. Sylvère et Quentin prônent la revalorisation des campagnes, des paysans et d'un commerce traditionnel et authentique entre tous les acteurs. Ils relient la chaîne des temps, brisée par la grande distribution, l'industrialisation des terres et l'utilisation abusive des animaux. *“En créant Campinambulle nous avons souhaité proposer une autre façon de voyager, plus respectueuse de l'environnement, plus proche de la nature et des gens, à l'image du lieu dans lequel nous avons grandi”* - Sylvère.

À l'heure où les « vraies vacances » riment avec le triptyque avion, hôtel, restaurant, Campinambulle propose des temps de pause plus compatibles avec l'épuisement des ressources naturelles. Côté matériau, Campinambulle utilise un bois labellisé FSC (forêts gérées durablement) pour la confection de ses malles. Il est toujours préféré l'usage de matériaux recyclables tels que le bois ou l'aluminium, et les déchets sont revalorisés. La sous-traitance des produits est choisie dans un rayon maximum de 40 km, ce qui participe à la redynamisation de l'économie locale et à la réduction des temps de transport des marchandises avec sa pollution inhérente (en France, le transport de marchandise représente autant d'émissions de CO<sup>2</sup> que le transport de personne). Pour compenser un peu ce désastre écologique, chaque année Campinambulle plante des arbres dans ses locaux.

Enfin et surtout, **les malles Campinambulle sont garanties à vie !** Loin d'être un argument marketing, c'est une véritable lutte contre l'obsolescence programmée, obsolescence qui induit non seulement un gaspillage mais aussi une surexploitation des ressources et des matières premières.

# Modèle ALPHÉE



Une nouvelle venue dans la gamme Campinambulle : la couchette Alphée. C'est une couchette révolutionnaire consacré par un brevet français.. Elle est conçue comme un lit peigne sur un cadre télescopique en aluminium. Elle est compatible avec presque tous les véhicules du marché. Elle est utilisable pour une ou pour deux personnes, et elle est réglable en hauteur, en largeur et en longueur ! De surcroît, Alphée est interchangeable d'un véhicule à

l'autre, ce qui fait de son acquisition un investissement durable. La couchette Alphée peut aussi changer de fonction, devenant alors lit d'appoint ou banquette pour les vans et les fourgons, ou encore lit de camp pour une nuit à la belle étoile.

## La production est 100% française :

- les ceintures de sécurité sur lesquelles sont agrafées les lattes sont fabriquées à Saint-Etienne
- l'aluminium est usiné, soudé et peint à Roanne
- les lattes en hêtre français FSC sont fabriquées dans les Vosges

C'est pourquoi Campinambulle garantit sa couchette pendant 5 ans.

Mais Alphée est aussi un mythe. Alphée fait référence au Dieu fleuve du même nom, fils du Titan Océan et de Thétis dans la mythologie grecque. Le mythe raconte l'histoire d'une poursuite entre Alphée et sa bien-aimée, la nymphe Aréthuse, disciple d'Artémis. Symboliquement, la couchette Alphée est alors faite pour vivre ses passions.

«Madame Guillon et Monsieur Matéos sont des faiseurs de rêve et de bonheur» - Jeanine Houillon, cliente et ambassadrice, Septembre 2014.



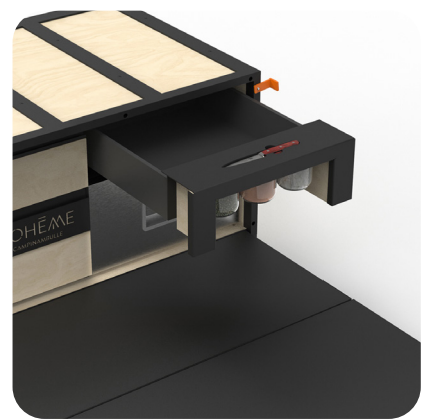
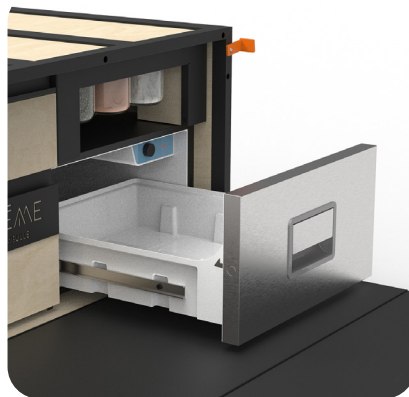
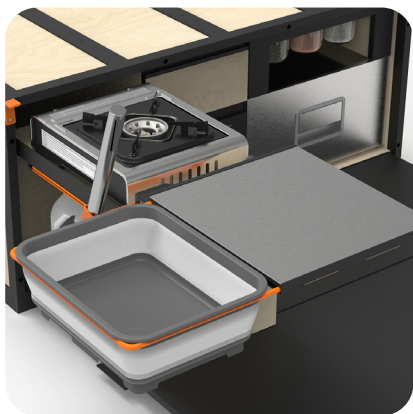
# Modèle BOHÈME

Lorsqu'il écrivait "Ma Bohème", Arthur Rimbaud se sentait l'âme vagabonde, errant dans la nature, loin de la ville. Parfaite complicité d'esprit avec la malle Bohème qui s'adapte à tous les vans, fourgons et ludospaces. Cette compatibilité s'étend jusqu'aux véhicules crossovers, breaks et même les SUV 4x4 avec la nouvelle Bohème mini.

Ces deux malles sont un véritable condensé du savoir-faire couplé à l'expertise Campinambulle : cuisine, réfrigérateur, point d'eau, rangement, couchette, il ne manque rien. Le tout aux standards du haut de gamme des cuisines contemporaines. Une modularité complète qui s'adapte aux véhicules ainsi qu'aux envies ; une facilité et rapidité d'utilisation qui rendent l'expérience confortable et donc inoubliable.



Aussi, Campinambulle est soucieuse de préserver l'environnement que ce soit dans son approvisionnement en bois de bouleau français labellisé FSC, ou encore dans l'utilisation même du produit qui incite à un tourisme plus local, plus responsable, plus durable. Campinambulle a une totale confiance en ses produits. Ils sont garantis 10 ans sur les assemblages. La malle Bohème incarne une nouvelle liberté. S'inspirant des codes du meuble contemporain, c'est une malle épurée, complète et ergonomique.



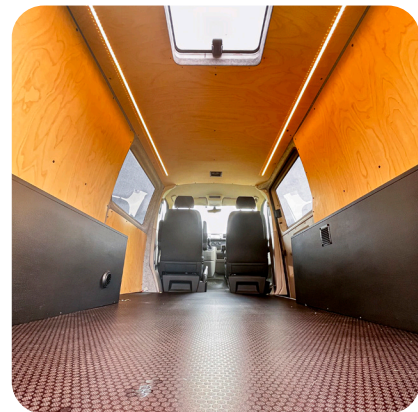


# Modèle CAVALE



Le véhicule aménagé Cavale est le dernier produit de la gamme Campinambulle. Comportant une isolation et un habillage écologiques, un toit relevable, une batterie auxiliaire, un chauffage, un lanterneau et des fenêtres ainsi que des sièges pivotants. Son aménagement reste simple, tout en respirant la qualité. Cette simplicité permet à celui-ci de se placer en-dessous des prix du marché pour le rendre accessible au plus grand nombre. Une fois le van Cavale configuré à sa guise, la couchette Alphée ou la malle Bohème peuvent s'y intégrer pour réaliser un aménagement amovible ne nécessitant donc pas de changement de carte grise. Voici l'un des atouts majeurs de Campinambulle.

Cavale renvoie à Pégase dans la mythologie grecque. Cheval ailé, son nom se rapporte aux sources d'eaux jaillissantes et notamment les fontaines... Petit clin d'œil vers Alphée.



# UN PROJET QUI RENFORCE CAMPINAMBULLE

## UN PROJET DE MODERNISATION POUR PRÉSERVER CE SAVOIR-FAIRE ET PÉRENNISER CET ENGAGEMENT ÉCOLOGIQUE

Le secteur de l'aménagement de véhicules de loisirs connaît une croissance régulière jusqu'en 2019. L'année 2020 a marqué un tournant avec une explosion de la demande. Campinambulle s'est donc attaché, durant deux ans, à toujours repousser ses limites matérielles. L'activité artisanale parvient à survivre face à l'activité industrielle grâce à son adaptabilité ainsi qu'à sa capacité d'innovation.

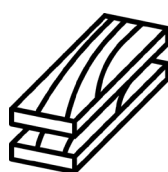
En 2018, lorsque Sylvère Matéos prend les rênes de la société, il fait intervenir l'un de ses amis, Benjamin Daix, fort de son expérience d'ingénieur en amélioration continue dans l'aéronautique. L'atelier de fabrication avait été monté 40 ans plus tôt par Patrick et Monique pour le travail du bois massif. De plus, l'atelier était agencé pour une à deux personnes. Sous son œil averti et son expertise d'ingénieur en organisation industrielle, Benjamin a aidé l'équipe à réaménager ce bel outil de production, permettant ainsi de tripler la production. *“4 ans plus tard nous sommes toujours là, repoussant chaque jour les limites qui n'étaient en réalité que celles de notre esprit”* - Sylvère. Mais aujourd'hui, arrivant à l'été 2022, les limites de la production ne sont plus celles de l'esprit, mais bien celles des murs en pierre du corps de ferme familial. La marque Campinambulle est devenue une référence sur le marché et la demande continue de croître. La production ne peut plus suivre le rythme, les locaux sont devenus vraiment trop étroits, le confort de travail n'est plus au rendez-vous. Il était devenu vital de déménager la production de l'entreprise.



Le nouveau toit de Campinambulle se situe en milieu rural, dans la zone artisanale des Rosières au rond-point de l'Aire des Vérités de Lapalisse, près de Vichy (à 7 km du corps de ferme familial). Loin de marquer la fin de l'esprit Campinambulle, l'achat de ce bâtiment industriel de 900 m<sup>2</sup>, lui permet au contraire de la faire vivre encore plus intensément, toujours imprégnée de ses valeurs. Campinambulle souhaite prouver que le passage à l'échelle semi-industrielle n'est pas synonyme de rupture avec les engagements éthiques. Une preuve que cet engagement est toujours vivace, Campinambulle est à l'initiative d'un **Livre vert du voyage nomade**. En effet, l'augmentation du nombre de voyageurs nomades accroît le risque de dérives. C'est en prévision de cela que Campinambulle et quelques autres acteurs du marché qui partagent les mêmes valeurs souhaitent alerter et informer sur les comportements vertueux à suivre lors d'un voyage en van aménagé.



Un atelier automobile  
de **300 m<sup>2</sup>**



Un atelier bois de  
**300 m<sup>2</sup>**



Un showroom de  
**300 m<sup>2</sup>**

Le déménagement dans la nouvelle usine permet d'établir de nouveaux standards. La production des malles passera de 250 à plus de 500 par an dès la première année. La surface exploitée est presque triplée : de 300 m<sup>2</sup> à 900 m<sup>2</sup>. Ceci est la réponse de Campinambulle au dynamisme sans précédent dont fait preuve le secteur de l'aménagement de véhicules. Par ailleurs, le van aménagé représente désormais plus de la moitié des véhicules de loisirs vendus en France (53,3%). Campinambulle ambitionne de valoriser davantage son positionnement sur ce marché grâce à l'acquisition de ce nouvel outil de production, également doté d'un show-room. La spécificité de Campinambulle réside dans le fait qu'elle aménage aussi bien des véhicules d'occasion que des véhicules neufs. Cette caractéristique permet d'éviter des délais pouvant aller jusqu'à deux ans pour l'achat d'un van aménagé neuf.



Objectif **50 van** pour  
2023



Objectif **500 malles**  
pour 2023



Objectif  
**2 500 000€**

# CONSEIL D'ADMINISTRATION



Willy BRAUN, General Partner de deux fonds d'investissement capital-risque est au board de Campinambulle depuis sa création en 2013. Il apporte son réseau, ses compétences stratégiques, et participe aux réflexions sur la présence digitale de Campinambulle depuis la création en 2013. Willy est l'un des piliers de Campinambulle.



Mathieu DAIX, également Partner du même fond d'investissement que Willy, est lui aussi présent depuis la création de Campinambulle. Il supervise la stratégie marketing, le site internet, la présence sur les réseaux sociaux et le contenu presse. Mais il s'occupe également du design produit et de la marque.



Benjamin DAIX a déjà permis à l'atelier de Campinambulle de repousser ses limites en le réaménageant complètement en 2018. Expert en lean management et analyse et optimisation de fabrication, Benjamin va très bientôt accompagner Campinambulle pour l'aménagement de la nouvelle usine.



Thibault FERRAND, apporte son expertise en logistique et négociation, il va très bientôt permettre à Campinambulle d'être présent sur le marché de la distribution automobile pour développer l'exportation de ses produits. Il s'occupe également de la gestion des ressources humaines ainsi que du développement commercial.



Hubert VINCENT, Ingénieur des Systèmes d'Information dans un grand corps d'État s'occupe de la mise en place des bons outils numériques. Il est administrateur système et réseau. Il était autour de la table en 2011 lorsque pour la première fois le projet de lancer une société de fabrication d'aménagement de véhicule de loisirs a été formulé !



Laurent BAUDIN, consultant, apporte son expertise financière. Il endosse le rôle de Directeur Administratif et Financier, il réalise avec Sylvère les tableaux de bord, les prévisionnels, les plans de financements et le contrôle de gestion.



Alain PORTEPERRUQUE, gérant et repreneur d'entreprises, apporte son haut niveau d'expertise entrepreneuriale en accompagnant la partie commerciale et la stratégie de développement de l'entreprise.

# DE NOUVELLES PERSPECTIVES POUR CAMPINAMBULLE

Le marché du véhicule de loisirs en France connaît une croissance inédite depuis ces 5 dernières années. En effet, la vente de vans neufs a crû de 156,8% en 5 ans, de 2017 à 2021. Cette arrivée massive de la "van life" n'est pas due au hasard. Elle résulte notamment des mois de confinement durant la pandémie mondiale en 2020 restreignant alors les libertés de chacun. C'est pour retrouver cette liberté que l'achat d'un véhicule de loisirs est devenu de plus en plus répandu. En 2021, ce sont 16 000 véhicules compacts achetés soit plus de la moitié de l'ensemble des ventes de camping-cars neufs, c'est inédit ! Le pourcentage s'élève à 53,3% pour les ventes de vans et de fourgons sur le marché du véhicule de loisirs.



Grâce à cette montée en puissance du marché du véhicule de loisirs, Campinambulle voit s'ouvrir de nouvelles opportunités. La première est la distribution aux professionnels de l'automobile. Sylvère, le directeur général, a sollicité Thibault, membre du conseil d'administration, pour qu'il s'associe avec lui afin de créer une structure de distribution B to B : *«Il me faut quelqu'un qui connaisse le B to B, qui est passionné d'automobile et qui a l'expérience de l'international, bref il faut que ce soit toi !»*. D'après Thibault, c'est le moment idéal pour lancer cette nouvelle société. La preuve en est : Campinambulle a été démarchée par le plus grand groupe automobile Européen et vient d'équiper plus de 60 concessions de ses produits. De même, des loueurs de vans et véhicules classiques sont intéressés par ces produits pour équiper leur flotte : "Tout comme les distributeurs automobiles, les loueurs nous sollicitent régulièrement pour équiper une partie de leur flotte de nos malles de voyage" - Thibault.

**«La gamme Campinambulle s'adapte aussi bien à la location qu'au modèle économique de la vente aux particuliers comme aux professionnels.»**

Une opportunité en suivant une autre, Campinambulle souhaite désormais développer l'exportation de ses produits sur le marché européen. Déjà présente à petite échelle en Belgique, au Pays-Bas et en Suisse, ce volet-là est prévu pour 2024, l'objectif étant de diffuser des aménagements 100% français dans toute l'Europe et permettre à tout le monde de voyager en toute simplicité et en grande complicité avec la nature.

# ILS NOUS SOUTIENNENT

## **Jean-Claude PÉROT**

*Président de la CCI de l'Allier*



La CCI de l'Allier accompagne Sylvère Matéos dans le cadre de sa reprise de l'entreprise, initialement créée par ses parents Patrick Matéos et Monique Guillon. Une belle histoire familiale que Sylvère Matéos a su poursuivre, en amorçant le virage réussi d'un procédé artisanal vers un process industriel. Les rencontres industrielles, organisées régulièrement par la CCI, lui ont permis de nourrir de nouvelles relations et de profiter des expertises d'autres industries. Ce fut le cas de la société CMS qui l'a aidé à développer la couchette Alphée ou encore de l'entreprise Gourlier dans la préparation des équipes à l'organisation de l'atelier de

Lapalisse. D'autres accompagnements CCI ont été parallèlement mis en place :

- Conseil à la propriété industrielle, réalisation d'un diagnostic innovation dans le cadre du développement de la couchette Alphée et montage d'un dossier Initiative Allier.
- Accompagnement des équipes avec des formations ciblées en PAO et comptabilité analytique notamment. Cette belle ascension a été par ailleurs célébrée à l'occasion des Trophées des entreprises avec la remise en 2021, d'un prix mérité dans la catégorie « Ils réussissent ».

## **Jacques DE CHABANNES**

*Conseiller Départemental du Canton de Lapalisse*

«La Communauté de Communes du Pays de Lapalisse est heureuse d'accueillir sur son territoire Campinambulle, entreprise en plein essor, comptant 11 salariés. Née à Saint Gérard le Puy, cette entreprise offre à «Monsieur Tout le Monde» la possibilité de cuisiner, manger et dormir dans son véhicule. Ce vent de liberté, de créativité, d'ingéniosité et d'évasion a convaincu la collectivité d'accompagner Campinambulle dans son installation à LAPALISSE. Tout en se développant, la structure sait garder son esprit familial, je lui souhaite une belle réussite».



## **Laurent WAUQUIEZ**

*Président de la Région Auvergne-Rhône-Alpes*



« Campinambulle incarne le modèle entrepreneurial dans lequel je crois. Entreprise familiale, elle dispose de savoir-faire d'exception, transmis de génération en génération, qu'elle met au service de produits innovants uniques en leur genre. De plus, et c'est pour moi un point essentiel, elle fabrique l'ensemble de ses malles de voyage en Auvergne. Nous l'avons accompagnée, notamment aux niveaux des ressources humaines et de la commercialisation en ligne, et c'est une immense fierté de la voir aujourd'hui se développer davantage avec ce nouveau site de production ».

## **Frédéric AGUILERA**

*Maire de Vichy, Président de Vichy Communauté  
Vice-Président de la région Auvergne-Rhône-Alpes*

« Une invitation au voyage bourbonnaise. En 2014, la Ville de Vichy avait décerné à Patrick Matéos et Monique Guillon, cofondateurs de Campinambulle, le « Prix Lucien Lamoureux » attribué, chaque année, par le Conseil municipal, au meilleur artisan de l'arrondissement afin de mettre en lumière et récompenser les plus hautes qualités professionnelles et morales d'un artisan immatriculé au Répertoire des Métiers. 2022, Campinambulle, désormais pionnier des malles de voyages permettant d'aménager son véhicule en mini camping-car, s'installe dans un nouveau site de production ! Je me réjouis de voir une société locale se développer ainsi, une réussite qui va permettre au plus grand nombre de voyager autrement ! »



## **Claude RIBOULET**

*Président du Conseil Départemental de l'Allier*



A lui seul, son nom nous raconte une belle histoire. Avec CAMPINAMBULLE, nous gagne soudain l'envie de camper, de nous promener, de voyager partout où notre voiture citadine n'osait aller. CAMPINAMBULLE sait à quoi doit ressembler une « vraie voiture de tourisme », avec malle de voyage multi-fonctions et tente de toit à quatre couchages. Un modèle extraordinaire de créativité bourbonnaise où se mêlent ébénisterie de tradition et performances dans l'innovation.

Aujourd'hui, à Lapalisse, CAMPINAMBULLE ouvre un nouveau site de production à la hauteur de ses nobles ambitions. Et au côté de la Communauté de Communes du Pays de Lapalisse, le Conseil départemental de l'Allier est fier de stimuler cette prometteuse réussite. Preuve que nos aides à l'immobilier d'entreprises posent des actes fondateurs sur le développement économique de nos territoires. Bravo à CAMPINAMBULLE.



## Aménagement de véhicule de loisirs

Les mallards - 03150 Saint gérard le Puy

[www.campinambulle.com](http://www.campinambulle.com)



[contact@campinambulle.com](mailto:contact@campinambulle.com)



[@campinambulle](https://www.instagram.com/campinambulle)



[@campinambulle](https://www.facebook.com/campinambulle)

### Contact presse

Marie-Luce Bozom

06 15 15 63 20

[phoebus-communication@orange.fr](mailto:phoebus-communication@orange.fr)